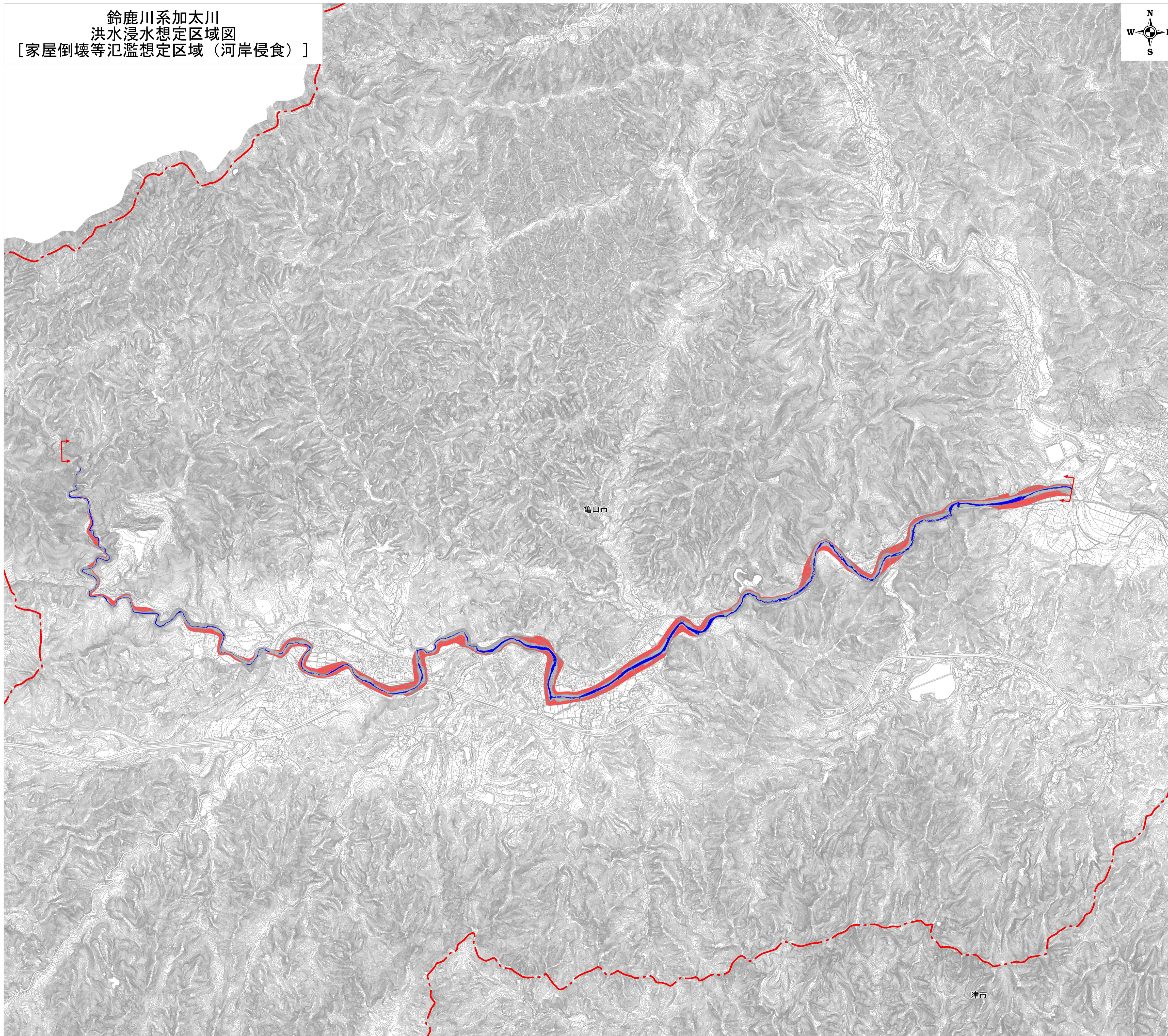
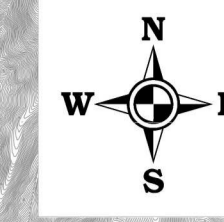


鈴鹿川系加太川  
洪水浸水想定区域図  
[家屋倒壊等氾濫想定区域（河岸侵食）]



1 説明文

- (1) この図は鈴鹿川水系加太川について、家屋倒壊等をもたらすような氾濫の発生が想定される区域（家屋倒壊等氾濫想定区域）を表示した図面です。
- (2) この家屋倒壊等氾濫想定区域は、公表時点の加太川の河道の整備状況を勘案して、想定し得る最大規模の降雨に伴う洪水により加太川が河岸の侵食幅を予測したものです。
- (3) また、家屋倒壊等氾濫想定区域は、加太川の河岸が侵食された場合における、家屋の倒壊・流出等の危険性がある区域の目安を示すものですが、個々の家屋の構造・強度特性等の違いから、この区域の境界は厳密ではなく、あくまで目安であることを留意して下さい。

2 基本事項等

- (1) 作成主体 : 三重県
- (2) 公表年月日 : 令和3年5月13日
- (3) 対象となる河川  
・ 鈴鹿川水系加太川  
 検討対象区間 左岸：三重県亀山市加太北在家字白滝6549番地先から鈴鹿川合流点まで  
 右岸：三重県亀山市加太北在家字白滝6549番地先から鈴鹿川合流点まで
- (4) 算出の前提となる降雨：加太川流域の24時間の総雨量810mm
- (5) 関係市町 : 亀山市

凡例

- 家屋倒壊等氾濫想定区域（河岸侵食）
- 市町境界
- 河川範囲等
- ⇄ 浸水想定区域の検討対象区間

