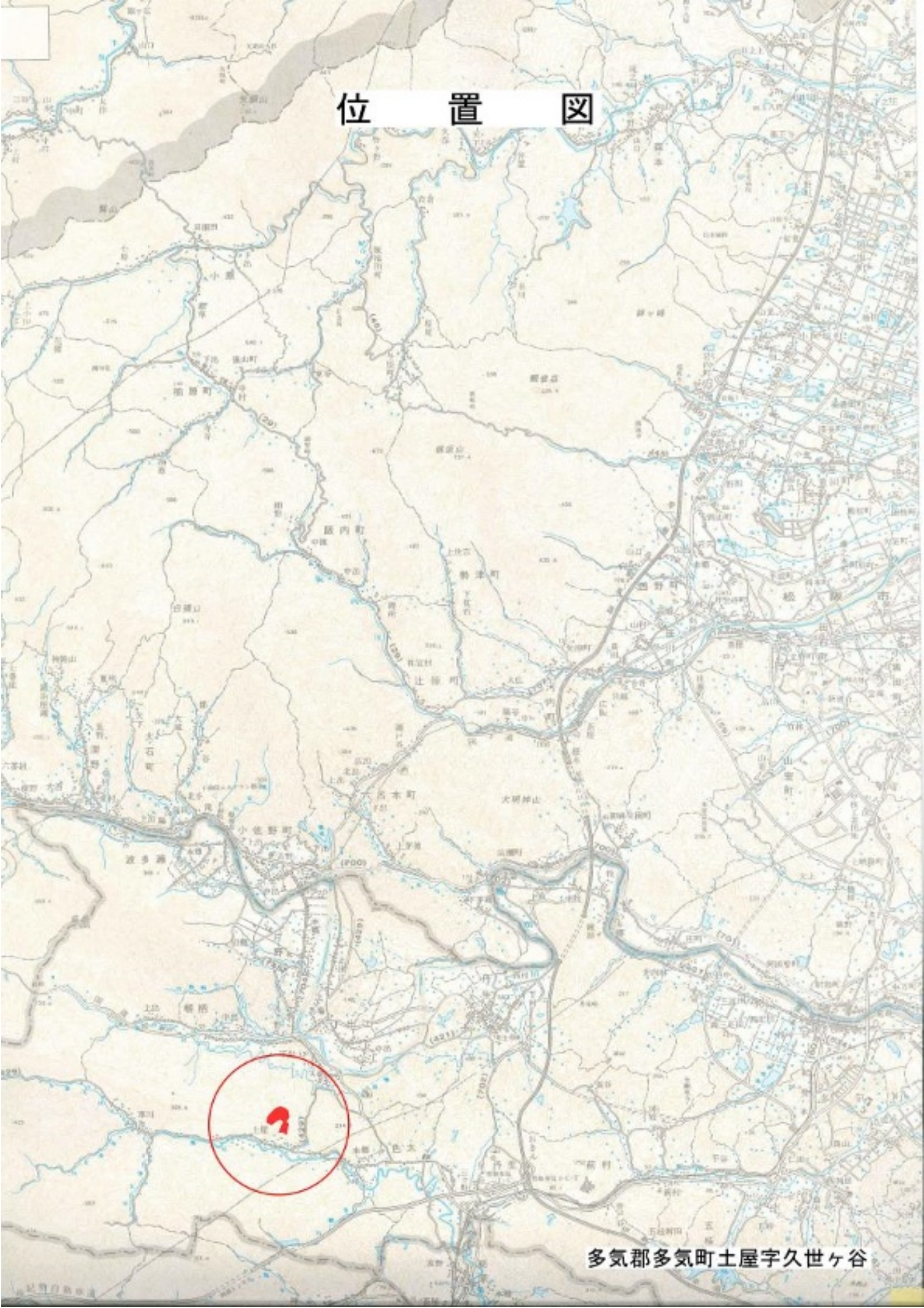


位置図



多気郡多気町土屋字久世ヶ谷

溪流部 : 0.10ha
 危険木除去延長 : 465m
 溪岸部 : 0.37ha
 山腹部 : 5.22ha

1/5000

フトンかご工
45m

洗い越し工
10m x 3m
 フトンかご工
14m

架線 140m

山腹部2 : 0.64ha
 作業道新設2 (敷砂利工)
94m (300.2m²)

溪岸部3 : 0.19ha
 山腹部3 : 4.06ha

溪流部 : 0.10ha
 危険木除去延長 : 465m
 溪流幅 : 3m

作業道新設1 : 60m
 山腹部1 : 0.52ha

溪岸部2 : 0.13ha
 溪岸部1 : 0.05ha

作業道1 (敷鉄板) : 60m
 作業道新設2 : 94m
 洗越し工 : 30.6m²

箇所別年度計画平面図

計画番号	縮尺	1 : 5,000	図面番号	1 / 1
事業名	災害緩衝林整備事業第松 - 2号工事			
作成年度	H29			
危険地番号	441-1008			
箇所名	三重県多気郡多気町土屋字久世ヶ谷			
所管	三重県松阪農林事務所			

溪流部 危険木除去

久世ヶ谷

整備前



整備後



溪岸部 調整伐

久世ヶ谷

整備前



整備後



山腹部 調整伐

久世ヶ谷

整備前



整備後



山腹部 土砂止め設置

久世ヶ谷

整備後



伐採作業状況

久世ヶ谷



集材作業状況

