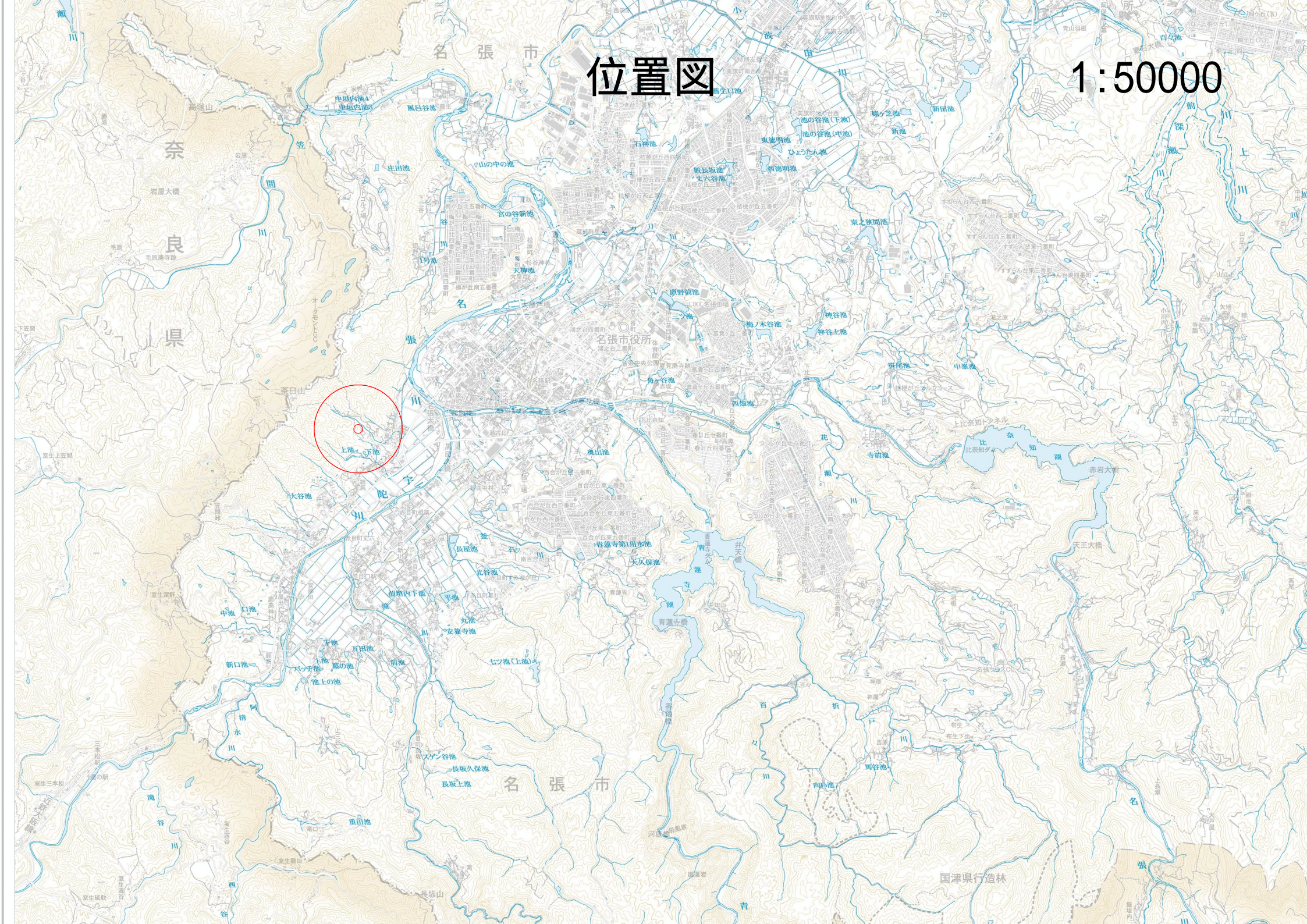


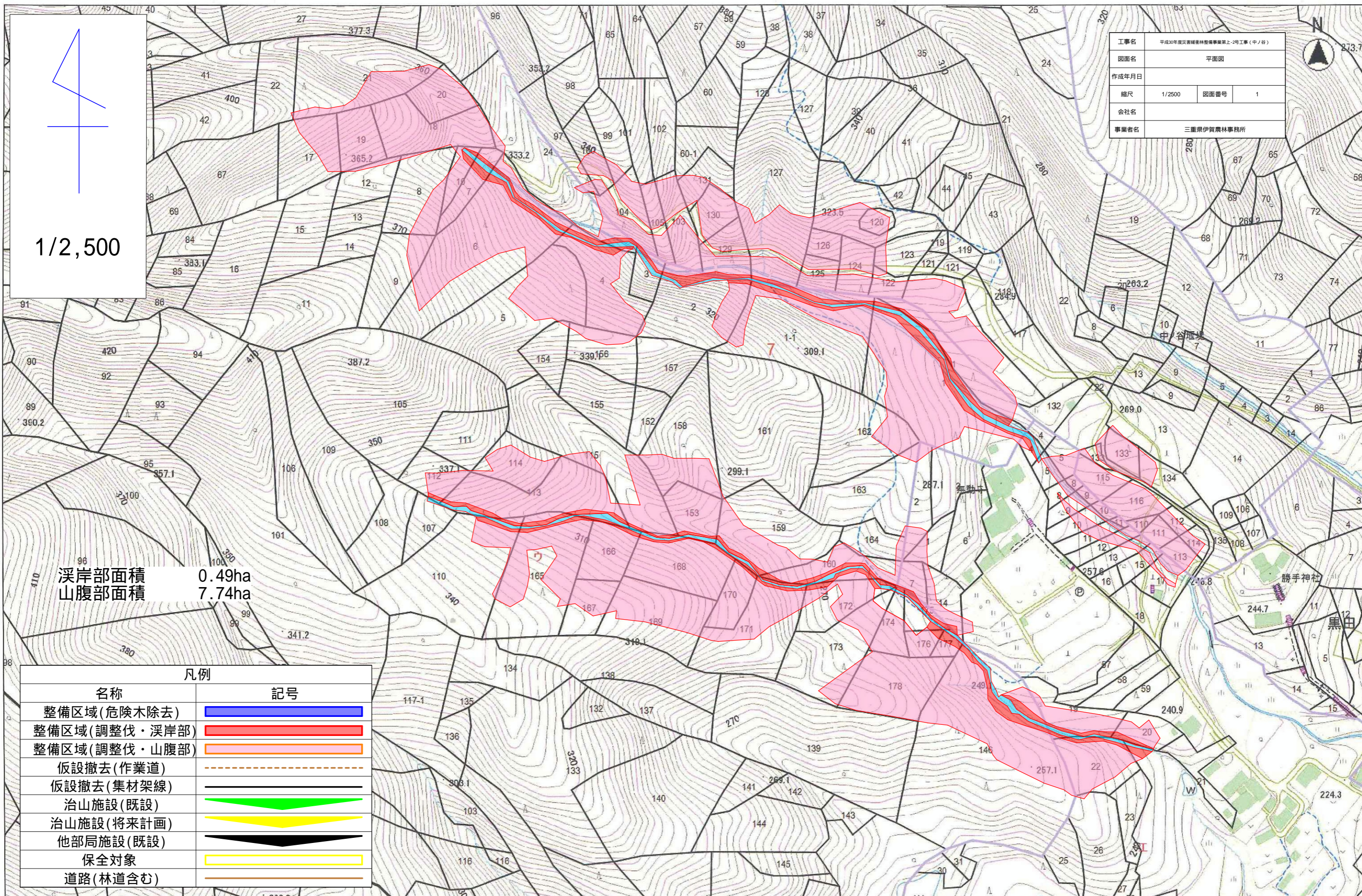
# 位置図

1:50000



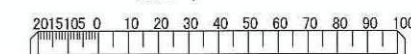


三重県 森林計画図



この地図は、三重県市町総合事務組合が所管する「三重県共有デジタル地図(数値地形図2500(道路縁1000)、写真地図 地上解像度20cmまたは40cm)」の使用承認を得て、三重県森林資源情報管理システム(森林GIS)で作成しています。(承認番号:三総合地第78号)  
 森林計画図は、県が森林資源の把握のために利用しているものであるため、現地において実測や確認を行ったものではなく、必ずしも正しく表示しているとは限りません。

縮尺 1 : 2500





# 溪流部 危険木除去

名張市(中ノ谷)

整備前



整備後





# 溪岸部 調整伐

名張市(中ノ谷)

整備前



整備後





# 山腹部 調整伐

名張市(中ノ谷)

整備前



整備後

