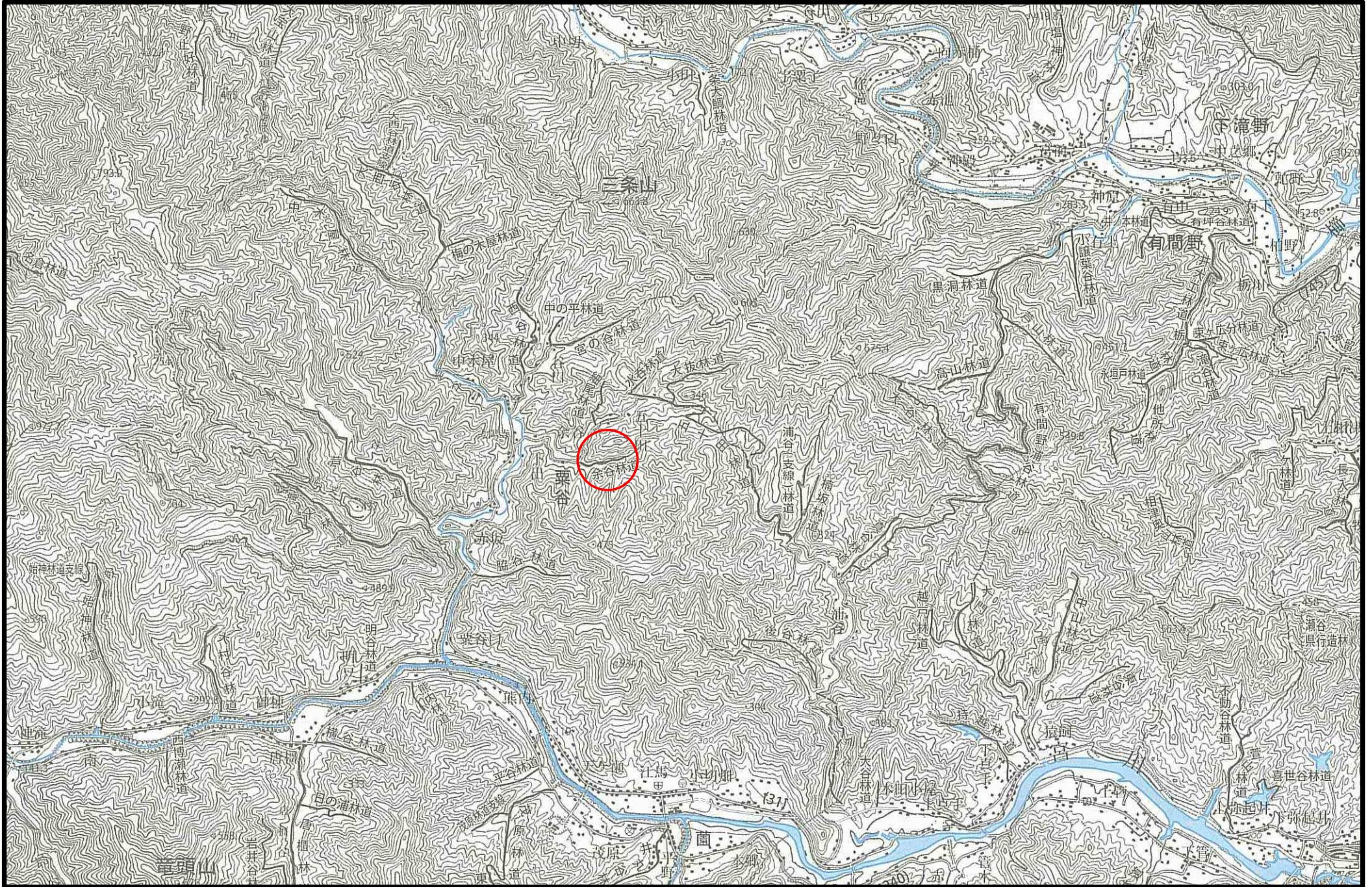
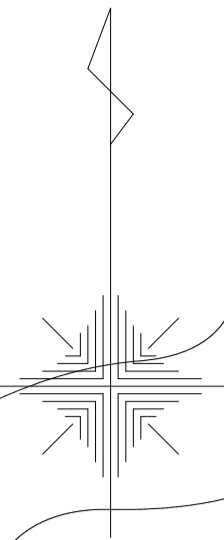


# 位置図

S=1:50,000





流水捕捉工(既設谷止工機能強化)

H	W	L	1.63m
堤長			23.5m
堤高			4.0m
堤厚			1.5m
上流勾配			1:0.16
下流勾配			1:0.30

既設大型土蓋撤去  
n=10個

主砂搬送 L=164.0m V=2592.7m<sup>3</sup>

多気郡 大台町栗谷字余谷

工事名	平成30年度 自然災害防止事業 第松-19号工事ほか(余谷2ほか)		
図面名	平面図		
作成年月日			
縮尺	1:1000	図面番号	1
会社名			
事業者名	三重県松阪農林事務所		

# 土砂・流木緊急除去

余谷

整備前



整備後

