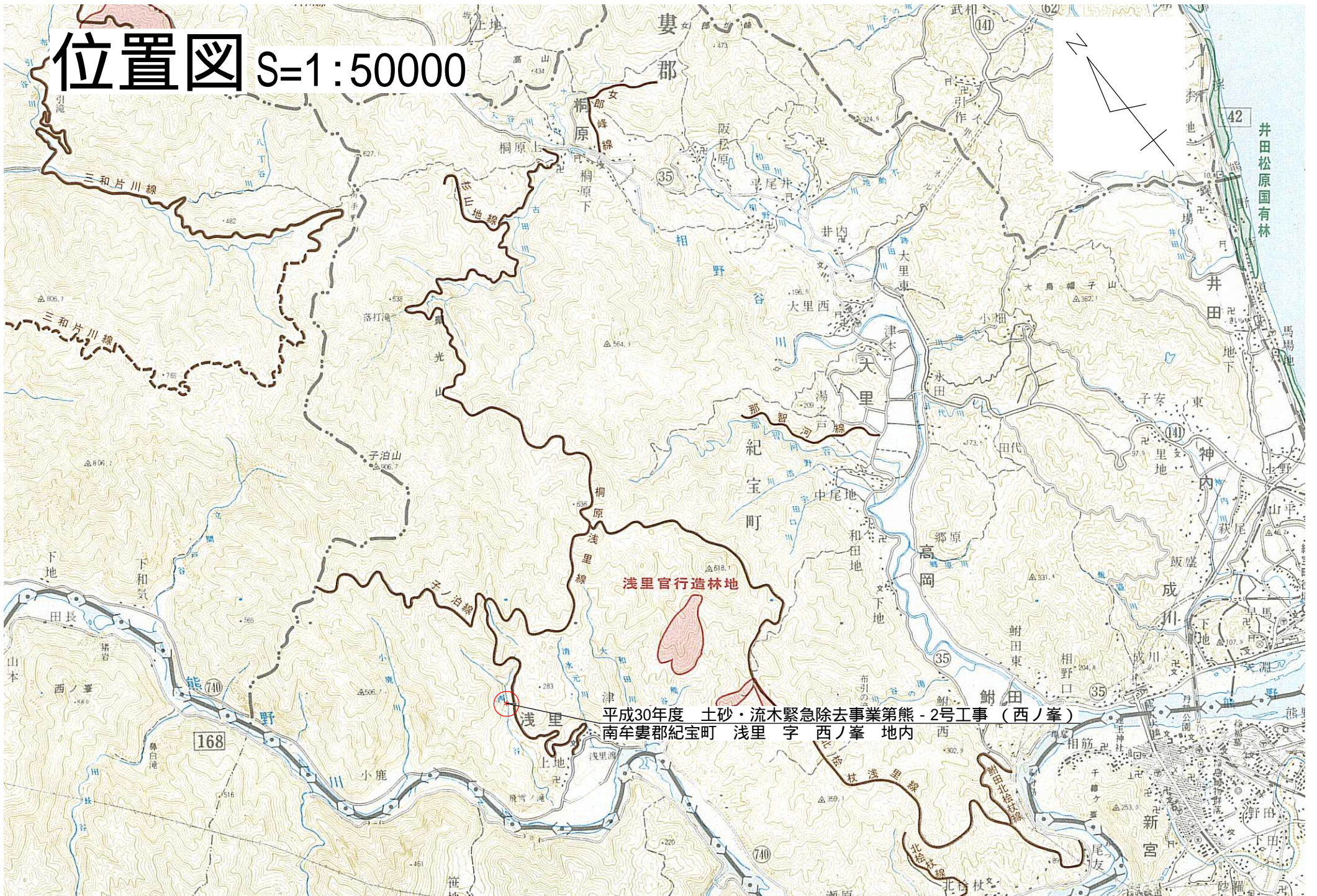
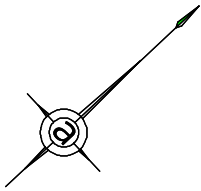


# 位置図 S=1:50000



平成30年度 土砂・流木緊急除去事業第熊-2号工事 (西ノ峯)  
南牟婁郡紀宝町 浅里 字 西ノ峯 地内



凡例	
境界線	1:100
等高線	1:100
林道	1:100
水路	1:100
境界線	1:100
境界線	1:100
境界線	1:100

凡例			
記号	種類	説明	備考
(Symbol)	境界線	境界線	
(Symbol)	林道	林道	
(Symbol)	水路	水路	
(Symbol)	境界線	境界線	
(Symbol)	境界線	境界線	
(Symbol)	境界線	境界線	

工事名	自然災害防止事業 第Ⅷ-7号工事 (ツツラ谷)		
図面名	平面図		
年月日			
尺度	1:1,000	図面番号	1
会社名			
事務所名	三重県 熊野農林事務所		



# 土砂・流木緊急除去

西ノ峯

整備前



整備後



# 土砂・流木緊急除去

西ノ峯

整備前



整備後



# 土砂・流木緊急除去

西ノ峯

整備前



整備後



# 土砂・流木緊急除去

西ノ峯

整備前



整備後



# 土砂・流木緊急除去

西ノ峯

整備前



整備後

