

報道関係各位

 三重県
 株式会社近鉄百貨店
 近畿日本鉄道株式会社

三重県・近鉄百貨店上本町店・近畿日本鉄道共同企画！
「三重県のいいもの・うまいものフェア」を開催します。

三重県、近鉄百貨店上本町店、近畿日本鉄道は、10月6日(水)より、近鉄百貨店上本町店と近鉄・大阪上本町駅において、「三重県のいいもの・うまいものフェア」を開催します。

本フェアでは、コロナ禍により、遠方へのお出かけや旅行への自粛が続いているなか、観光客が減少している三重県各地の名産品やお土産品を販売することで、三重県の生産者を応援し、近鉄沿線地域の活性化を目指します。今回は皆様に少しでも旅行気分を感じていただきたいとの思いから観光列車「つどい」の車内で特産品を販売するマルシェを開催するなど、三重県の良いもの・美味しいものを大阪にいながら身近に感じていただける内容となっています。

現在の移動制限が緩和された際の観光や旅行には、魚介類をはじめとした食の魅力や、豊かな自然があり、歴史と文化に富んだ名所・旧跡も数多い三重県へ近鉄電車でお出かけいただければと考えています。



観光列車「つどい」



モー太郎弁当

<開催概要>

	開催内容	開催場所	開催日
①	「観光列車“つどい”マルシェ」	大阪上本町駅ホーム	10月9日(土)・10日(日)
②	三重県グルメの販売 ”ニャンまげ”登場など 食品2店舗※	大阪上本町駅コンコース	10月6日(水)～12日(火) (一部異なる)
③	三重県グルメの販売 伊勢志摩パールワークショップなど 食品12店舗、工芸2店舗※	近鉄百貨店上本町店 店内	

※今回のために出店した店舗数で、既存の店舗でも特産品を販売します。



大阪上本町駅ホームでは

「観光列車」つどいでマルシェがオープン！

三重県の特産品を、大阪上本町駅構内で停車中の列車内にて販売する、列車マルシェを開催します。

今回は旅行しているような気分で買い物を楽しんでいただくため、主に三重県で運行している観光列車「つどい」を使用します。

【三重県の販売業者および販売商品】

日印食品開発(有)・・・カレーなど

(有)珍海堂・・・芽かぶとろろなど

(有)山藤・・・串干物など

ミエマン(資)西村商店・・・伊勢うどん、だし醤油など

(株)風味堂・・・伊勢海老おかき、あおせんべいなど

※10月9日(土)・10日(日)の各日11:00～15:00限定

(注) 観光列車「つどい」でのマルシェは大阪府に緊急事態宣言が発出されている場合は中止になります。



上：観光列車「つどい」
下：マルシェ車内（イメージ）

大阪上本町駅コンコースでは

三重県ならではのグルメの販売や、キャラクターの登場するイベントを開催します。

松阪市<駅弁のあら竹>

明治28年創業。松阪市内の店舗で一つ一つ手作りされた駅弁を販売します。

松阪名物黒毛和牛使用モー太郎弁当

1折 1,501円【各日限定数40】

※10月9日(土)、10日(日)限定、各日12:00～
(10:00～整理券配布)



モー太郎弁当



極早生みかん



<駅弁のあら竹>の弁当は、
近鉄電車で、作ったその日に
運び販売します。

御浜町<かきうち農園>

秋になると一番早く出てくる極早生(ごくわせ)みかんは、青切りみかんと呼ばれ、皮の青いうちから食べることができます。

三重県産極早生みかん

1袋(約1kg) 540円 ※10月8日(金)～10日(日)限定

マスコットキャラクターの“ニャンまげ”が登場します。

伊勢市<ともいきの国 伊勢忍者キングダム>

【日時】10月9日(土) 13:00～、15:00～、17:00～

10日(日) 13:00～、15:00～、17:00～

(注) “ニャンまげ”の登場は大阪府に緊急事態宣言が発出されている場合は中止になります。



ニャンまげ

近鉄百貨店上本町店 店内では

伊勢志摩直送のパールアクセサリーの販売や、ワークショップを開催するほか、三重県の人気グルメも販売します。

＜伊勢志摩パールワークショップ
手作りネックレス体験＞

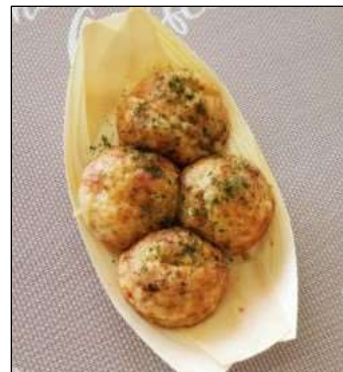
パール(39～41粒)にひもを通して自分だけのネックレスが作れます。
【参加費】一人 5,500円～11,000円
【開催日】10月9日(土) ※先着10名
【開催場所】1階イベントスペース



手作りネックレス体験 (イメージ)

南伊勢町＜アッパッパ屋＞

地元では“アッパッパ貝”と呼ばれているヒオウギ貝を使ったメニュー。
あっぱ丸 4個入り 350円
【販売場所】地下1階イベントスペース



あっぱ丸



糰ぷりん

伊勢市＜糰屋＞

伊勢神宮外宮前で創業200余年になる老舗の醸造元が作る発酵スイーツ。
糰ぷりん 1個 351円
【販売場所】地下2階イベントスペース

※表示価格には消費税が含まれています。

<p>SDGs への貢献</p>	<p>地場産業の活性化 (8. 働きがいも経済成長も) 地域との連携 (17. パートナーシップで目標を達成しよう)</p>		
----------------------	--	--	--

本件に関するお問い合わせは、
三重県関西事務所 営業推進課
担当 藤本 (TEL:06-6347-1932)
株式会社近鉄百貨店 広報・ESG推進部(広報担当)
担当 吉川 (TEL:06-6655-7030)
近畿日本鉄道株式会社 鉄道本部 大阪統括部 運輸部 営業課
課長 猪狩 一典 (TEL : 06-6775-3514)

までお願いいたします。

本資料の配付先: 青灯クラブ、近畿電鉄記者クラブ、関西レジャークラブ、大阪レジャー記者クラブ、
大阪市政記者クラブ、大阪商工記者クラブ、東海交通研究会、三重県政記者クラブ、
百貨店流通記者会、南大阪記者クラブ

以上