

〒 514-0003

津市桜橋1丁目104

三重県森林組合連合会様



440866

6075-00

浄化槽の法定検査の結果は、次のとおりです。(浄化槽番号

440866)

管理者名 (住所)	三重県鈴鹿建設事務所 鈴鹿市西条5丁目117			(TEL) 0593828680
設置場所(名称) (住所)	県営都市公園 鈴鹿青少年の森 キャンプ場 鈴鹿市住吉町6744-1			(TEL)
設置年月日	令和3年2月1日	管轄行政機関	鈴鹿地域防災総合事務所 環境室 環境課	
使用開始年月日	令和3年3月3日	処理対象人員	40人	実使用人員 ***
建物の用途	その他の施設	(計画流入汚水量)	8.00 m ³ /日	(実流入汚水量) m ³ /日
構造区分	工場生産新構造	放流先	その他	
製造業者	大栄産業(株)			
工事業者	榎芝田工業			
処理方式	小型合併・分離嫌気ろ床担体流動方式			
B/D処理性能	20 mg/ℓ 以下	処理方式備考		

1. 外観検査 (異常箇所が認められる項目は △ = 「可」 × = 「不可」で表示。)

1 設置状況	18 循環装置の固定	34 汚泥返送装置等の稼働	50 ばっ気槽の水位・水流	4 使用の状況
2 水平	19 逆洗装置・洗浄装置の固定	35 循環装置の稼働	51 接触ばっ気槽の水位・水流	67 油脂類の流入
3 浮上、沈下	20 膜モジュールの固定	36 逆洗装置・洗浄装置の稼働	52 担体流動槽等の水位・水流	68 処理対象以外の排水の流入
4 破損、変形	21 消毒設備の固定	37 膜モジュールの稼働	53 平面酸化床・散水ろ床の水流	69 異物の流入
5 漏水	22 越流せきの固定	38 制御装置の稼働	54 沈殿槽の水位・水流	70 流入汚水量、洗浄用水等の使用
6 溢流	23 隔壁・仕切板・移流管の固定	39 調整装置の稼働	55 その他の単体装置の水位・水流	
7 上部スラブの打設の有無	24 その他の内部設備の固定	40 生物膜	56 原水ポンプ槽の汚泥・スカム	5 悪臭の発生状況
8 嵩上げ	25 設置場所	41 活性汚泥	57 流量調整槽の汚泥・スカム	71 悪臭の発生
9 浄化槽上部・周辺の利用、構造	26 流入管渠・放流管渠の設置	42 その他の設備の稼働	58 沈殿分離槽等の汚泥・スカム	72 悪臭防止措置の実施
10 雨水の流入	27 送風機の設置		59 ばっ気槽等の汚泥・スカム	
11 土砂の流入	28 増改築等	3 水の流れの状況	60 担体流動槽等の汚泥・スカム	6 消毒の実施状況
12 その他特殊な排水の流入		43 流入管渠(路)の水流	61 沈殿槽の汚泥・スカム	73 消毒剤の有無
13 スクリーン設備の固定	2 設備の稼働状況	44 放流管渠(路)の水流	62 消毒槽の汚泥・スカム	74 処理水と消毒剤の接触
14 ポンプ設備の固定	29 ポンプの稼働	45 各単体装置間の水流	63 水中プロワ槽等の汚泥・スカム	
15 接触材・ろ材・担体等の固定	30 送風機の稼働	46 越流せきにおける越流	64 放流ポンプ槽の汚泥・スカム	7 か、はえ等の発生状況
16 ばっ気装置の固定	31 駆動装置の稼働	47 原水・放流ポンプ槽の水位	65 汚泥処理設備の汚泥・スカム	75 か、はえ等の発生
17 攪拌装置の固定状況	32 ばっ気装置の稼働	48 流量調整槽の水位・水流	66 汚泥の流出	
18 汚泥返送装置等の固定	33 攪拌装置の稼働	49 嫌気ろ床槽の水位		

2. 水質検査

検査項目	検査結果	望ましい範囲
pH	6.4 (良)	5.8~8.6
溶存酸素量	8.3 mg/ℓ (良)	1.0mg/ℓ 以上
透視度	30 度以上 (良)	20度以上
残留塩素濃度	0.2 mg/ℓ (良)	検出される
BOD	5.0 mg/ℓ (良)	20mg/ℓ 以下

3. 書類検査

検査項目	検査結果
保守点検 記録の有無	(良)
保守点検 記録の内容	(良)
保守点検 回数	(良)
清掃 記録の有無	
清掃 記録の内容	
清掃 回数	

総合判定

今回の検査の総合判定は、
適正 です。

※「総合判定」及び「良」「可」「不可」の判断についての詳細は裏面をご参照ください。

所見

Blank area for observations.

浄化槽法定検査結果書（第11条）

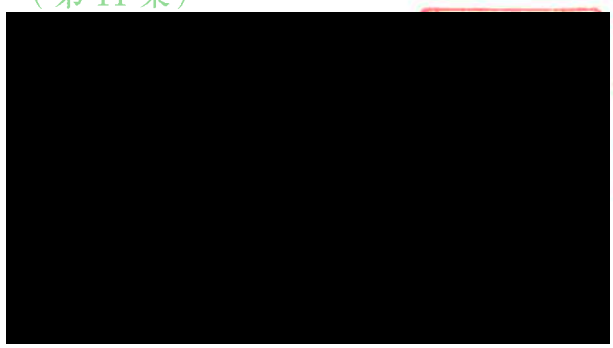
(令和 2年度) 〒 514-0003
津市桜橋1丁目104



三重県森林組合連合会 様



6075-00



浄化槽の法定検査の結果は、次のとおりです。(浄化槽番号 2279)

管 理 者 名 (住 所)	三重県 鈴鹿建設事務所 (TEL) 0593828680 鈴鹿市西条5丁目117	
設 置 場 所 (名 称) (住 所)	三重県営鈴鹿青少年の森 (事務所) (TEL) 0593782946 鈴鹿市住吉町6744-1	
設 置 年 月 日	昭和47年 3月 1日	管 轄 行 政 機 関
使 用 開 始 年 月 日	昭和47年 3月 1日	鈴鹿地域防災総合事務所 環境室 環境課
建 物 の 用 途	事務所関係	処 理 対 象 人 員
構 造 区 分	工場生産旧構造	5 人 実 使 用 人 員
製 造 業 者	アムズ㈱	(計画流入汚水量)
工 事 業 者	新栄理研㈱	(実流入汚水量)
処 理 方 式	単独・全ぱっ気	放 流 先
B O D 処 理 性 能	90 mg/ℓ 以下	池

1. 外観検査 (異常箇所が認められる項目は △ = 「可」 × = 「不可」で表示。)

1 漏水の状況	12 その他の設備の稼働状況	62 消毒槽の汚泥の堆積又はスカムの生成状況
5 溢流の状況	19 嫌気ろ床槽の水位の状況	66 汚泥の流出状況
8 浄化槽上部及び周辺の利用又は構造の状況	55 その他の単位装置の水位及び水流の状況	71 悪臭の発生状況
12 スクリーン設備の固定状況	56 原水ポンプ槽の汚泥の堆積又はスカム生成状況	72 悪臭防止措置の実施状況
18 循環装置の固定状況	57 流量調整槽の汚泥の堆積又はスカムの生成状況	73 消毒剤の有無
32 ぱっ気装置の稼働状況	58 腐敗室・沈殿分離槽・嫌気ろ床槽等の汚泥・スカムの状況	74 処理水と消毒剤の接触状況
35 循環装置の稼働状況	61 沈殿槽の汚泥の堆積又はスカムの生成状況	75 か、はえ等の発生状況

2. 水質検査

検査項目	検査結果	望ましい範囲
透視度	22 度 (良)	7度以上
残留塩素濃度	0.1 mg/ℓ (良)	検出される
BOD	78 mg/ℓ (良)	90mg/ℓ 以下
塩化物イオン濃度	129 mg/ℓ (良)	90~140mg/ℓ

3. 書類検査

検査項目	検査結果
記録の有無	(良)
記録の内容	(良)
回数	(良)
記録の有無	(良)
記録の内容	(良)
回数	(良)

総合判定

今回の検査の総合判定は、
適 正 です。
※「総合判定」及び「良」「可」「不可」の判断についての詳細は裏面をご参照下さい。

所 見

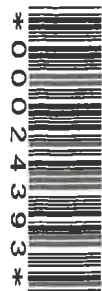
※検査結果についてのお問い合わせは、一般財団法人三重県水質検査センター (TEL: 059-213-0707) までご連絡下さい。

浄化槽法定検査結果書 (第11条)

(令和 2年度)

〒 514-0003

津市桜橋1丁目104



三重県森林組合連合会 様



6075-00

浄化槽の法定検査の結果は、次のとおりです。(浄化槽番号 24393)

管 理 者 名 (住 所)	三重県 鈴鹿建設事務所 鈴鹿市西条5丁目117		(TEL) 0593828680
設 置 場 所 (名 称) (住 所)	三重県営鈴鹿青少年の森 (監視員室) 鈴鹿市住吉町6744-1		(TEL) 0593782946
設 置 年 月 日	昭和62年 11月 1日	管 轄 行 政 機 関	鈴鹿地域防災総合事務所 環境室 環境課
使 用 開 始 年 月 日	昭和62年 12月 1日	処 理 対 象 人 員	5 人 実 使 用 人 員 * * *
建 物 の 用 途	事務所関係	(計画流入汚水量)	mf/日
構 造 区 分	工場生産新構造	放 流 先	池
製 造 業 者	ベスト工業㈱		
工 事 業 者			
処 理 方 式	単独・分離ばっ気		
B O D 処 理 性 能	90 mg/ℓ 以下	処 理 方 式 備 考	

1. 外観検査 (異常箇所が認められる項目は △ = 「可」 × = 「不可」で表示。)

1 漏水の状況	12 その他の設備の稼働状況	62 消毒槽の汚泥の堆積又はスカムの生成状況
5 溢流の状況	19 嫌気ろ床槽の水位の状況	66 汚泥の流出状況
8 浄化槽上部及び周辺の利用又は構造の状況	55 その他の単位装置の水位及び水流の状況	71 悪臭の発生状況
12 スクリーン設備の固定状況	56 原水ポンプ槽の汚泥の堆積又はスカム生成状況	72 悪臭防止措置の実施状況
18 循環装置の固定状況	57 流量調整槽の汚泥の堆積又はスカムの生成状況	73 消毒剤の有無
32 ばっ気装置の稼働状況	58 腐敗室・沈殿分離槽・嫌気ろ床槽等の汚泥・スカムの状況	74 処理水と消毒剤の接触状況
35 循環装置の稼働状況	61 沈殿槽の汚泥の堆積又はスカムの生成状況	75 か、ほえ等の発生状況

2. 水質検査

検査項目	検査結果	望ましい範囲
透視度	29 度 (良)	7度以上
残留塩素濃度	0.1 mg/ℓ (良)	検出される
BOD	15 mg/ℓ (良)	90mg/ℓ 以下
塩化物イオン濃度	79 mg/ℓ (可)	90~140mg/ℓ

3. 書類検査

検査項目	検査結果
記録の有無	(良)
記録の内容	(良)
回数	(良)
記録の有無	(良)
記録の内容	(良)
回数	(良)

総合判定

今回の検査の総合判定は、
適 正 です。

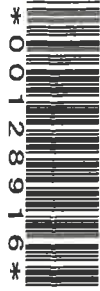
※「総合判定」及び「良」「可」「不可」の判断についての詳細は裏面をご参照下さい。

所 見

※検査結果についてのお問い合わせは、一般財団法人三重県水質検査センター (TEL: 059-213-0707) までご連絡下さい。

浄化槽法定検査結果書 (第11条)

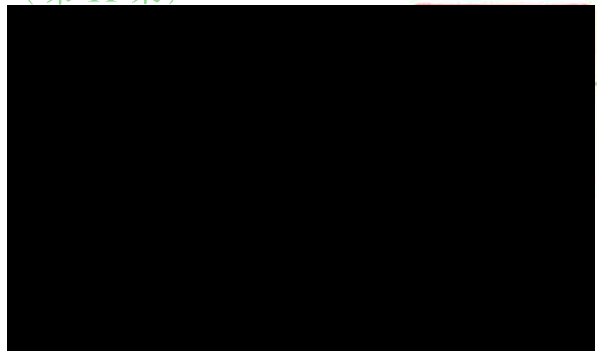
(令和 2年度) 〒 514-0003
津市桜橋1丁目104



三重県森林組合連合会 様



6075-00



浄化槽の法定検査の結果は、次のとおりです。(浄化槽番号 128916)

管理者名 (住所)	三重県 鈴鹿建設事務所 (TEL) 0593828680 鈴鹿市西条5丁目117	
設置場所(名称) (住所)	三重県営鈴鹿青少年の森(坂の下) (TEL) 0593782946 鈴鹿市住吉町6744-1	
設置年月日	平成7年 3月 1日	管轄行政機関 鈴鹿地域防災総合事務所 環境室 環境課
使用開始年月日	平成7年 4月 1日	処理対象人員 100人 実使用人員 ***
建物の用途	娯楽施設関係	(計画流入汚水量) ㎡/日 (実流入汚水量) ㎡/日
構造区分	工場生産新構造	放流先 池
製造業者	フジクリーン工業(株)	
工事業者		
処理方式	単独・分離接触ばっ気	
BOD処理性能	90 mg/ℓ 以下	処理方式備考 付加装置：三次処理装置

1. 外観検査 (異常箇所が認められる項目は △ = 「可」 × = 「不可」で表示。)

4 漏水の状況	42 その他の設備の稼働状況	62 消毒槽の汚泥の堆積又はスカムの生成状況
5 溢流の状況	49 嫌気ろ床槽の水位の状況	66 汚泥の流出状況
8 浄化槽上部及び周辺の利用又は構造の状況	55 その他の単位装置の水位及び水流の状況	71 悪臭の発生状況
12 スクリーン設備の固定状況	56 原水ポンプ槽の汚泥の堆積又はスカム生成状況	72 悪臭防止措置の実施状況
18 循環装置の固定状況	57 流量調整槽の汚泥の堆積又はスカムの生成状況	73 消毒剤の有無
32 ばっ気装置の稼働状況	58 曝気室・沈殿分離槽・嫌気ろ床槽等の汚泥・スカムの状況	74 処理水と消毒剤の接触状況
35 循環装置の稼働状況	61 沈殿槽の汚泥の堆積又はスカムの生成状況	75 か、はえ等の発生状況

2. 水質検査

検査項目	検査結果	望ましい範囲
透視度	15 度 (良)	7度以上
残留塩素濃度	0.1 mg/ℓ (良)	検出される
BOD	63 mg/ℓ (良)	90mg/ℓ 以下
塩化物イオン濃度	73 mg/ℓ (可)	90~140mg/ℓ
付加装置処理水BOD	33 mg/ℓ	

3. 書類検査

検査項目	検査結果
保守点検 記録の有無	(良)
保守点検 記録の内容	(良)
保守点検 回数	(良)
清掃 記録の有無	(良)
清掃 記録の内容	(良)
清掃 回数	(良)

総合判定

今回の検査の総合判定は、
適正 です。

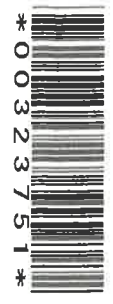
※「総合判定」及び「良」「可」「不可」の判断についての詳細は裏面をご参照下さい。

所見

※検査結果についてのお問い合わせは、一般財団法人三重県水質検査センター (TEL: 059-213-0707) までご連絡下さい。

浄化槽法定検査結果書 (第11条)

(令和 2年度) 〒 514-0003
津市桜橋1丁目104



三重県森林組合連合会 様



6075-00



浄化槽の法定検査の結果は、次のとおりです。(浄化槽番号 323751)

管 理 者 名 (住 所)	三重県 鈴鹿建設事務所 鈴鹿市西条5丁目117		(TEL) 0593828680	
設 置 場 所 (名 称) (住 所)	三重県営鈴鹿青少年の森 (南エリア) 鈴鹿市住吉町6744-1		(TEL)	
設 置 年 月 日	平成11年 3月 26日	管 轄 行 政 機 関	鈴鹿地域防災総合事務所 環境室 環境課	
使用開始年月日	平成11年 4月 1日	処 理 対 象 人 員	100 人	実 使 用 人 員
建 物 の 用 途	その他の施設	(計画流入汚水量)	㎡/日	***
構 造 区 分	工場生産新構造	放 流 先	池	
製 造 業 者	フジクリーン工業(株)			
工 事 業 者	中部日化サービス(株)三重支店			
処 理 方 式	単独・分離接触ばっ気			
B O D 処 理 性 能	90 mg/ℓ 以下	処 理 方 式 備 考	付加装置：三次処理装置	

1. 外観検査 (異常箇所が認められる項目は △ = 「可」 × = 「不可」で表示。)

4 漏水の状況	12 その他の設備の稼働状況	62 消毒槽の汚泥の堆積又はスカムの生成状況	
5 溢流の状況	49 嫌気ろ床槽の水位の状況	66 汚泥の流出状況	
8 浄化槽上部及び周辺の利用又は構造の状況	55 その他の単位装置の水位及び水流の状況	71 悪臭の発生状況	
12 スクリーン設備の固定状況	56 原水ポンプ槽の汚泥の堆積又はスカム生成状況	72 悪臭防止措置の実施状況	
18 循環装置の固定状況	57 流量調整槽の汚泥の堆積又はスカムの生成状況	73 消毒剤の有無	
32 ばっ気装置の稼働状況	58 腐敗室・沈殿分離槽・嫌気ろ床槽等の汚泥・スカムの状況	74 処理水と消毒剤の接触状況	
35 循環装置の稼働状況	61 沈殿槽の汚泥の堆積又はスカムの生成状況	75 か、ほえ等の発生状況	

2. 水質検査

検 査 項 目	検 査 結 果	望ましい範囲
透視度	20 度 (良)	7度以上
残留塩素濃度	0.1 mg/ℓ (良)	検出される
BOD	18 mg/ℓ (良)	90mg/ℓ 以下
塩化物イオン濃度	136 mg/ℓ (良)	90~140mg/ℓ
付加装置処理水BOD	4.3 mg/ℓ	

3. 書類検査

検 査 項 目	検 査 結 果
保守点検 記録の有無	(良)
保守点検 記録の内容	(良)
保守点検 回数	(良)
清掃 記録の有無	(良)
清掃 記録の内容	(良)
清掃 回数	(良)

総合判定

今回の検査の総合判定は、
適 正 です。
※「総合判定」及び「良」「可」「不可」の判断についての詳細は裏面をご参照下さい。

所 見

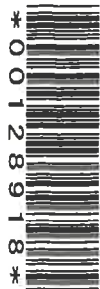
※検査結果についてのお問い合わせは、一般財団法人三重県水質検査センター (TEL: 059-213-0707) までご連絡下さい。

浄化槽法定検査結果書（第11条）

(令和 2年度)

〒 514-0003

津市桜橋1丁目104



三重県森林組合連合会 様



6075-00

浄化槽の法定検査の結果は、次のとおりです。(浄化槽番号 128918)

管 理 者 名 (住 所)	三重県 鈴鹿建設事務所 鈴鹿市西条5丁目117		(TEL) 0593828680
設 置 場 所 (名 称) (住 所)	三重県営鈴鹿青少年の森 (道伯池のそば) 鈴鹿市住吉町6744-1		(TEL) 0593782946
設 置 年 月 日	平成 7 年 3 月 1 日	管 轄 行 政 機 関	鈴鹿地域防災総合事務所 環境室 環境課
使用開始年月日	平成 7 年 4 月 1 日	処 理 対 象 人 員	100 人 実 使 用 人 員
建 物 の 用 途	娯楽施設関係	(計画流入汚水量)	㎡/日 (実流入汚水量) *** ㎡/日
構 造 区 分	工場生産新構造	放 流 先	池
製 造 業 者	フジクリーン工業㈱		
工 事 業 者			
処 理 方 式	単独・分離接触ばっ気		
B O D 処 理 性 能	90 mg/ℓ 以下	処 理 方 式 備 考	付加装置：三次処理装置

1. 外観検査 (異常箇所が認められる項目は △ = 「可」 × = 「不可」で表示。)

4	漏水の状況	42	その他の設備の稼働状況	×	62	消毒槽の汚泥の堆積又はスカムの生成状況
5	溢流の状況	49	嫌気ろ床槽の水位の状況		66	汚泥の流出状況
8	浄化槽上部及び周辺の利用又は構造の状況	55	その他の単位装置の水位及び水流の状況		71	悪臭の発生状況
12	スクリーン設備の固定状況	56	原水ポンプ槽の汚泥の堆積又はスカム生成状況		72	悪臭防止措置の実施状況
18	循環装置の固定状況	57	流量調整槽の汚泥の堆積又はスカムの生成状況		73	消毒剤の有無
32	ばっ気装置の稼働状況	58	ろ敗室・沈殿分離槽・嫌気ろ床槽等の汚泥・スカムの状況		74	処理水と消毒剤の接触状況
35	循環装置の稼働状況	61	沈殿槽の汚泥の堆積又はスカムの生成状況		75	か、はえ等の発生状況

2. 水質検査

検 査 項 目	検 査 結 果	望ましい範囲
透視度	25 度 (良)	7度以上
残留塩素濃度	0.1 mg/ℓ (良)	検出される
BOD	17 mg/ℓ (良)	90mg/ℓ 以下
塩化物イオン濃度	57 mg/ℓ (可)	90~140mg/ℓ
付加装置処理水BOD	14 mg/ℓ	

3. 書類検査

	検 査 項 目	検 査 結 果
保 守 点 検	記録の有無	(良)
	記録の内容	(良)
清 掃	回 数	(良)
	記録の有無	(良)
	記録の内容	(良)
	回 数	(良)

総合判定

今回の検査の総合判定は、

おおむね適正です。

※「総合判定」及び「良」「可」「不可」の判断についての詳細は裏面をご参照下さい。

所 見

消毒室の欠落が認められます。
浄化槽保守点検業者に相談して下さい。