

表(1) 地域別・都市圏別利用関係別表

	新 設 住 宅 ・ 利 用 関 係 別									
	戸数の合計		持 家		貸 家		給与住宅		分譲住宅	
	戸	対前年同月比	戸	対前年同月比	戸	対前年同月比	戸	対前年同月比	戸	対前年同月比
合 計	73,178	4.3	25,659	14.9	28,254	12.8	410	△ 35.6	18,855	△ 14.9
北海道	3,285	19.3	1,224	17.0	1,438	8.3	49	16.7	574	70.3
東北	4,484	12.3	2,214	11.5	1,495	4.4	13	0.0	762	35.3
関東	28,093	△ 6.8	8,467	22.1	11,373	8.7	73	△ 39.2	8,180	△ 35.2
北陸	2,422	5.3	1,322	11.2	883	△ 0.7	1	△ 95.8	216	9.1
中部	8,480	13.8	3,574	7.7	2,556	15.5	62	226.3	2,288	20.3
近畿	12,436	9.9	3,382	12.1	4,980	18.2	103	△ 58.0	3,971	3.4
中国	3,404	0.9	1,492	11.3	1,285	27.0	9	△ 93.8	618	△ 29.7
四国	1,958	31.2	824	4.7	870	91.2	61	1,425.0	203	△ 17.5
九州	7,903	16.8	2,890	14.1	3,055	11.3	29	11.5	1,929	31.6
沖縄	713	18.8	270	45.9	319	4.9	10	-	114	2.7
首都圏	23,080	△ 10.5	5,477	21.6	10,072	9.0	68	△ 35.2	7,463	△ 37.5
中部圏	8,480	13.8	3,574	7.7	2,556	15.5	62	226.3	2,288	20.3
近畿圏	12,436	9.9	3,382	12.1	4,980	18.2	103	△ 58.0	3,971	3.4
その他地域	29,182	13.9	13,226	15.1	10,646	13.4	177	△ 34.0	5,133	14.5

※上記の地域別、都市圏別の区分は次のとおりです。

- | | |
|----------|------------------------------------|
| 地域
区分 | 1 北海道； 北海道 |
| | 2 東 北； 青森、岩手、宮城、秋田、山形、福島 |
| | 3 関 東； 茨城、栃木、群馬、埼玉、千葉、東京、神奈川、山梨、長野 |
| | 4 北 陸； 新潟、富山、石川、福井 |
| | 5 中 部； 岐阜、静岡、愛知、 三重 |
| | 6 近 畿； 滋賀、京都、大阪、兵庫、奈良、和歌山 |
| | 7 中 国； 鳥取、島根、岡山、広島、山口 |
| | 8 四 国； 徳島、香川、愛媛、高知 |
| | 9 九 州； 福岡、佐賀、長崎、熊本、大分、宮崎、鹿児島 |
| | 10 沖 縄； 沖縄 |

都
市
圏
区
分

- | |
|----------------------------|
| 1 首都圏； 埼玉、千葉、東京、神奈川 |
| 2 中部圏； 岐阜、静岡、愛知、 三重 |
| 3 近畿圏； 滋賀、京都、大阪、兵庫、奈良、和歌山 |
| 4 その他； 上記以外 |

表(2) 三重県の着工新設住宅の利用関係別状況

年月	総 計			持 家			貸 家			給 与 住 宅			分 譲 住 宅		
	戸 数	前年比	床面積の計 (㎡)	戸 数	前年比	床面積の計 (㎡)	戸 数	前年比	床面積の計 (㎡)	戸 数	前年比	床面積の計 (㎡)	戸 数	前年比	床面積の計 (㎡)
令和2年4月	693	△ 16.8	69,541	390	△ 17.4	46,700	193	2.1	10,173	1	△ 98.8	117	109	23.9	12,551
5月	669	△ 30.2	67,846	404	△ 16.7	49,626	180	△ 51.0	8,605	1	0	88	84	△ 20.8	9,527
6月	718	△ 26.6	72,789	445	△ 12.6	54,164	176	△ 53.9	7,761	0	△ 100.0	0	97	14.1	10,864
7月	839	2.4	80,113	404	△ 20.5	47,817	262	9.6	14,021	4	△ 33.3	422	169	156.1	17,853
8月	618	△ 17.3	58,440	359	△ 17.3	42,679	200	△ 17.4	9,064	2	0	179	57	△ 17.4	6,518
9月	818	△ 20.7	78,098	408	△ 15.4	49,181	173	△ 61.4	7,439	8	33	262	229	138.5	21,216
10月	1,210	49.9	102,139	466	5.4	57,065	134	△ 50.2	6,760	335	6,600	11,895	275	202.2	26,419
11月	756	△ 19.2	71,603	426	△ 9.0	50,706	220	△ 39.2	10,463	23	667	741	87	△ 15.5	9,693
12月	798	△ 11.3	75,651	495	14.3	58,198	242	△ 29.2	10,698	2	△ 94.1	286	59	△ 35.2	6,469
令和3年1月	815	14.6	68,290	364	2.0	43,464	200	△ 31.5	9,495	164	16,300	5,488	87	42.6	9,843
2月	757	△ 16.3	75,287	406	3.3	47,684	124	△ 59.1	5,231	1	△ 87.5	99	226	13.0	22,273
3月	817	△ 0.8	75,147	416	△ 0.5	48,879	267	△ 6.0	12,881	26	550	1,334	108	△ 8.5	12,053
計	9,508	△ 9.0	894,944	4,983	△ 7.7	596,163	2,371	△ 36.2	112,591	567	263.5	20,911	1,587	35.2	165,279
令和3年4月	923	33.2	76,785	417	6.9	49,892	386	100.0	15,043	23	2,200.0	951	97	△ 11.0	10,899
5月	743	11.1	70,567	366	△ 9.4	44,008	232	28.9	10,517	1	0	202	144	71.4	15,840
6月	838	16.7	84,611	480	7.9	58,109	230	30.7	12,195	4	---	267	124	27.8	14,040
7月	883	5.2	82,216	460	13.9	53,234	243	△ 7.3	10,931	9	125.0	269	171	1.2	17,782
8月	925	49.7	81,325	452	25.9	52,904	347	73.5	15,161	7	250.0	557	119	108.8	12,703
9月	910	11.2	80,379	477	16.9	56,006	312	80.3	13,103	32	300.0	1,176	89	△ 61.1	10,094
10月															
11月															
12月															
令和4年1月															
2月															
3月															
計	5,222	19.9	475,883	2,652	10.0	314,153	1,750	47.8	76,950	76	375.0	3,422	744	△ 0.1	81,358

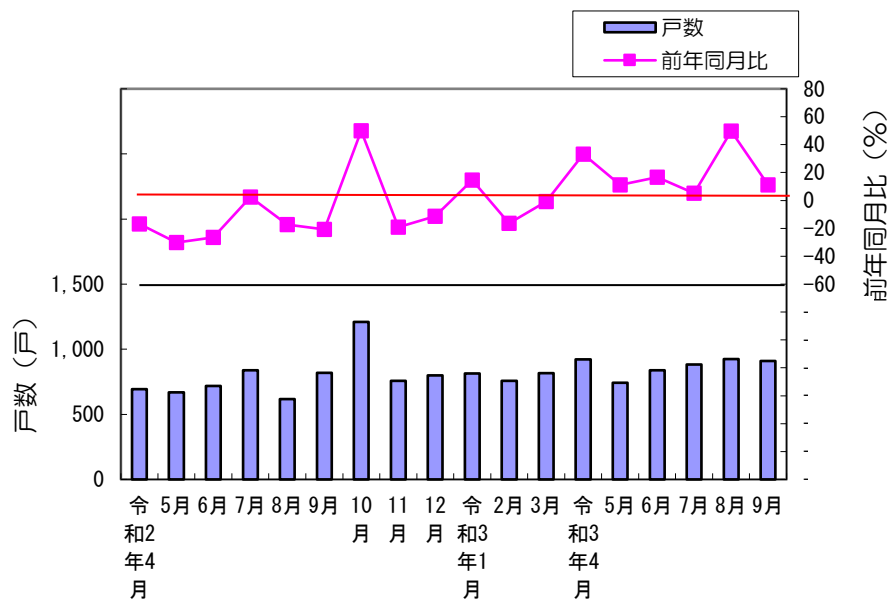
表(3) 三重県の着工新設住宅の構造別・建て方別状況

年月	総計				木造					鉄骨鉄筋コンクリート					鉄筋コンクリート					鉄骨造					その他				
	計	一戸建	長屋建	共同住宅	計	前年比	一戸建	長屋建	共同住宅	計	前年比	一戸建	長屋建	共同住宅	計	前年比	一戸建	長屋建	共同住宅	計	前年比	一戸建	長屋建	共同住宅	計	前年比	一戸建	長屋建	共同住宅
令和2年4月	693	501	116	76	557	△ 4.9	443	90	24	0	---	0	0	0	8	△ 33.3	0	0	8	126	△ 45.9	56	26	44	2	0.0	2	0	0
5月	669	493	114	62	526	△ 24.7	415	104	7	1	---	1	0	0	1	△ 98.3	1	0	0	123	△ 39.1	76	10	37	18	---	0	0	18
6月	718	548	34	136	487	△ 28.6	462	20	5	0	---	0	0	0	52	△ 1.9	1	0	51	178	△ 26.7	84	14	80	1	---	1	0	0
7月	839	494	116	229	557	△ 5.1	421	112	24	0	---	0	0	0	99	230.0	0	0	99	181	△ 10.0	71	4	106	2	100.0	2	0	0
8月	618	422	100	96	467	△ 15.2	367	84	16	0	---	0	0	0	0	△ 100.0	0	0	0	151	△ 10.1	55	16	80	0	---	0	0	0
9月	818	484	86	248	531	△ 28.8	421	74	36	0	---	0	0	0	156	△ 3.7	0	0	156	131	6.5	63	12	56	0	△ 100.0	0	0	0
10月	1,210	552	67	591	532	△ 12.4	482	50	0	0	---	0	0	0	549	4,123.1	1	0	548	129	△ 31.0	69	17	43	0	---	0	0	0
11月	756	519	140	97	622	△ 14.1	452	136	34	0	---	0	0	0	7	---	1	0	6	127	△ 40.1	66	4	57	0	---	0	0	0
12月	798	557	74	167	570	△ 1.9	484	74	12	0	---	0	0	0	86	34.4	0	0	86	142	△ 44.1	73	0	69	0	△ 100.0	0	0	0
令和3年1月	815	455	34	326	430	△ 8.1	386	22	22	0	---	0	0	0	245	271.2	1	0	244	140	△ 20.9	68	12	60	0	---	0	0	0
2月	757	501	26	230	479	△ 24.0	457	22	0	0	---	0	0	0	147	△ .7	1	0	146	131	4.0	43	4	84	0	---	0	0	0
3月	817	529	141	147	593	5.0	466	124	3	0	---	0	0	0	43	△ 58.3	1	0	42	181	16.0	62	17	102	0	---	0	0	0
計	9,508	6,055	1,048	2,405	6,351	△ 14.5	5,256	912	183	1	0.0	1	0	0	1,393	89.0	7	0	1,386	1,740	△ 23.8	786	136	818	23	360.0	5	0	18
令和3年4月	923	527	47	349	541	△ 2.9	470	47	24	26	---	0	0	26	148	1,750.0	0	0	148	208	65.1	57	0	151	0	△ 100.0	0	0	0
5月	743	466	108	169	546	3.8	405	100	41	0	△ 100.0		0	0	54	5,300.0	0	0	54	143	16.3	61	8	74	0	△ 100.0	0	0	0
6月	838	614	76	148	623	27.9	525	72	26	0	---	0	0	0	32	△ 38.5	0	0	32	182	2.2	88	4	90	1	0.0	1	0	0
7月	883	566	96	221	595	6.8	493	68	34	0	---	0	0	0	79	△ 20.2	0	0	79	209	15.5	73	28	108	0	△ 100.0	0	0	0
8月	925	551	64	310	549	17.6	468	58	23	0	---	0	0	0	186	---	1	0	185	190	25.8	82	6	102	0	---	0	0	0
9月	910	580	66	264	599	12.8	494	66	39	0	---	0	0	0	93	△ 40.4	0	0	93	218	66.4	86	0	132	0	---	0	0	0
10月																													
11月																													
12月																													
令和4年1月																													
2月																													
3月																													
計	5,222	3,304	457	1,461	3,453	10.5	2,855	411	187	26	2,500.0	0	0	26	592	87.3	1	0	591	1,150	29.2	447	46	657	1	△ 95.7	1	0	0

表(4) 各市別着工新設住宅状況

年月	津		四日市		伊勢		松阪		桑名		鈴鹿		名張		尾鷲		亀山		鳥羽		熊野		いなべ		志摩		伊賀		
	戸数	前年比	戸数	前年比	戸数	前年比	戸数	前年比	戸数	前年比	戸数	前年比	戸数	前年比	戸数	前年比	戸数	前年比	戸数	前年比	戸数	前年比	戸数	前年比	戸数	前年比	戸数	前年比	
令和2年4月	104	△ 21.8	157	△ 9.8	59	78.8	70	△ 6.7	70	11.1	59	△ 23.4	19	△ 34.5	2	0.0	22	△ 15.4	2	△ 66.7	1	△ 75.0	10	△ 66.7	11	22.2	33	△ 65.6	
5月	119	△ 29.6	147	△ 33.8	44	△ 20.0	63	△ 18.2	52	△ 25.7	87	42.6	14	△ 77.4	2	△ 33.3	11	△ 71.8	3	200.0	2	0.0	37	164.3	6	△ 25.0	12	△ 85.5	
6月	92	△ 39.5	220	5.3	47	△ 56.1	53	△ 3.6	45	△ 60.2	64	△ 39.0	23	0.0	2	0.0	18	△ 59.1	3	0.0	6	0.0	20	0.0	2	△ 88.2	20	△ 58.3	
7月	124	△ 19.5	217	6.4	30	△ 11.8	52	△ 1.9	127	209.8	104	8.3	36	△ 21.7	1	---	9	△ 50.0	3	---	4	33.3	17	△ 5.6	4	△ 50.0	15	△ 65.1	
8月	74	△ 23.7	128	△ 36.0	40	2.6	43	△ 4.4	62	82.4	101	△ 0.8	11	△ 69.4	1	0.0	14	△ 41.7	4	0.0	1	0.0	24	△ 7.7	8	△ 52.9	47	95.8	
9月	66	△ 56.0	279	22.9	44	△ 18.5	44	△ 48.8	35	△ 40.7	139	28.7	26	30.0	3	200.0	16	△ 55.6	1	0.0	5	25.0	13	△ 43.5	12	100.0	35	△ 72.7	
10月	110	△ 16.0	401	137.3	29	△ 14.7	60	3.4	54	△ 21.7	389	226.9	22	57.1	2	△ 75.0	12	△ 62.5	1	△ 50.0	3	200.0	18	0.0	6	20.0	30	△ 14.3	
11月	107	△ 10.1	181	△ 22.6	38	△ 49.3	80	31.1	67	△ 9.5	79	△ 21.8	17	△ 10.5	4	100.0	35	29.6	4	0.0	2	100.0	35	52.2	5	△ 44.4	16	△ 83.5	
12月	169	9.7	175	△ 11.2	71	26.8	56	7.7	72	△ 38.5	64	△ 3.0	9	△ 65.4	3	200.0	28	△ 9.7	6	△ 14.3	0	△ 100.0	18	0.0	10	△ 28.6	27	△ 60.9	
令和3年1月	190	111.1	278	40.4	29	△ 17.1	43	△ 25.9	38	△ 19.1	63	△ 4.5	32	△ 23.8	3	---	18	△ 18.2	8	700.0	4	0.0	16	△ 20.0	4	△ 42.9	19	△ 34.5	
2月	231	△ 9.1	181	1.7	30	△ 53.8	38	△ 60.0	34	△ 40.4	81	24.6	14	△ 72.5	0	△ 100.0	13	△ 50.0	2	0.0	1	△ 80.0	16	14.3	10	△ 23.1	16	△ 5.9	
3月	116	△ 28.4	227	10.7	45	△ 6.3	66	0.0	51	△ 21.5	109	109.6	18	20.0	2	0.0	16	△ 33.3	1	0.0	5	400.0	49	△ 10.9	5	△ 50.0	29	81.3	
計	1,502	△ 14.9	2,591	7.2	506	△ 20.3	668	△ 14.5	707	△ 12.6	1,339	32.6	241	△ 0.5	25	4.2	212	△ 39.3	38	18.8	34	△ 8.1	273	△ 2.2	83	△ 32.5	299	△ 56.4	
令和3年4月	211	102.9	189	20.4	34	△ 42.4	42	△ 40.0	135	92.9	98	66.1	21	10.5	3	50.0	26	18.2	3	50.0	2	100.0	55	450.0	9	△ 18.2	14	△ 57.6	
5月	95	△ 20.2	180	22.4	29	△ 34.1	49	△ 22.2	84	61.5	62	△ 28.7	40	185.7	3	50.0	66	500.0	1	△ 66.7	5	150.0	12	△ 67.6	6	0.0	34	183.3	
6月	134	45.7	213	△ 3.2	94	100.0	66	24.5	48	6.7	99	54.7	15	△ 34.8	1	△ 50.0	23	27.8	4	33.3	1	△ 83.3	23	15.0	4	100.0	23	15.0	
7月	92	△ 25.8	281	29.5	29	△ 3.3	38	△ 26.9	86	△ 32.3	128	23.1	20	△ 44.4	4	300.0	24	166.7	1	△ 66.7	1	△ 75.0	17	0.0	16	300.0	58	286.7	
8月	157	112.2	239	86.7	73	82.5	62	44.2	155	150.0	85	△ 15.8	31	181.8	1	0.0	25	78.6	4	0.0	4	300.0	8	△ 66.7	6	△ 25.0	10	△ 78.7	
9月	218	230.3	171	△ 38.7	55	25.0	43	△ 2.3	67	91.4	159	14.4	27	3.8	2	△ 33.3	16	0.0	1	0.0	2	△ 60.0	26	100.0	9	△ 25.0	31	△ 11.4	
10月																													
11月																													
12月																													
令和4年1月																													
2月																													
3月																													
計	907	56.6	1,273	10.9	314	18.9	300	△ 7.7	575	47.1	631	13.9	154	19.4	14	27.3	180	100.0	14	△ 12.5	15	△ 21.1	141	16.5	50	16.3	170	4.9	

図(1)住宅着工戸数・対前年同月比の推移(三重県分)



図(2)利用関係別着工状況(三重県分)

