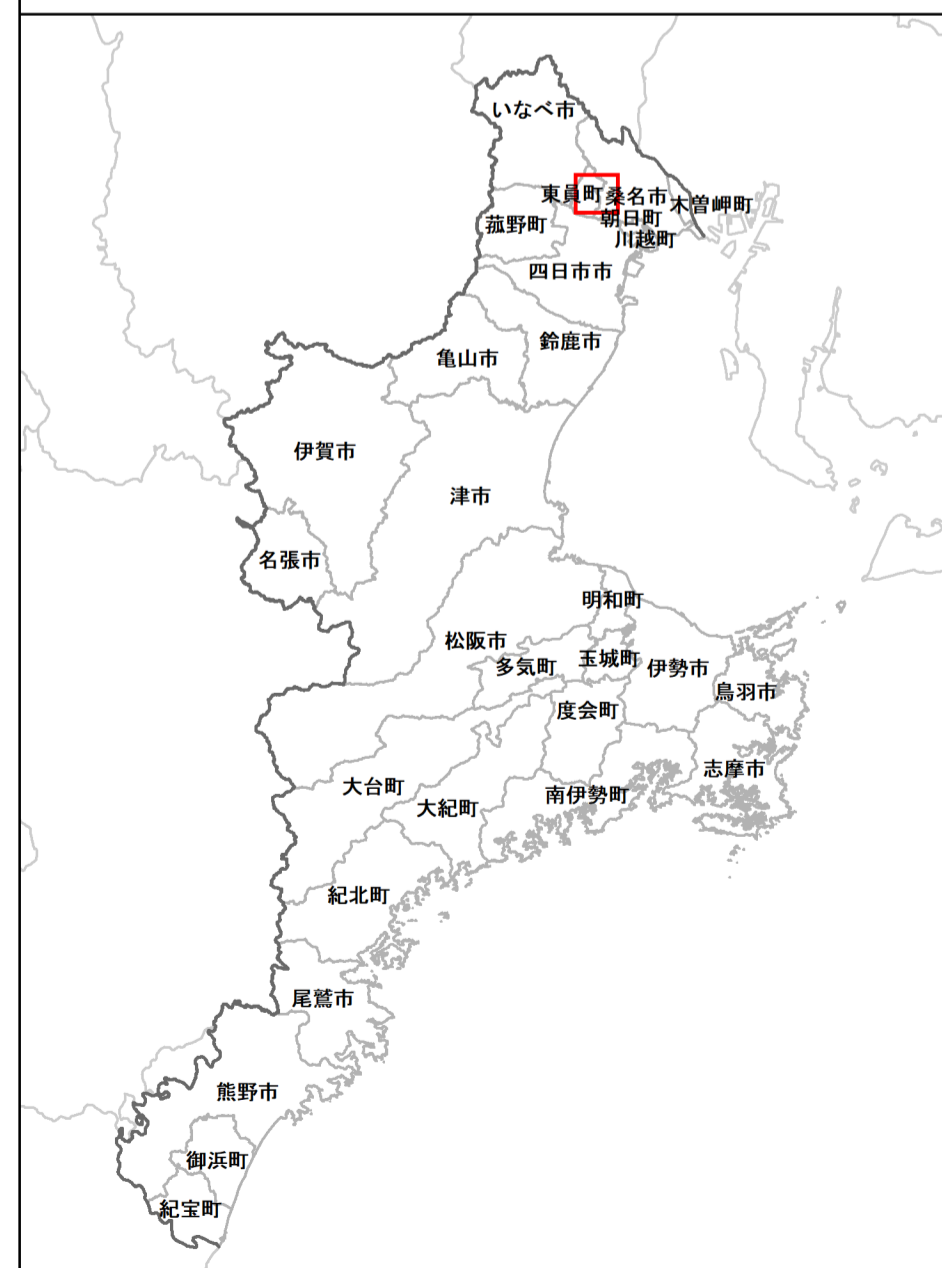


員弁川水系藤川 洪水浸水想定区域図 (浸水継続時間)

1. 説明文
- (1) この図は、員弁川水系藤川について、浸水継続時間を表示した図面です。
 - (2) この浸水継続時間は、公表時点の藤川の河道の整備状況を勘案して、想定し得る最大規模の降雨に伴う洪水により藤川が氾濫した場合の浸水の状況をシミュレーションにより予測したものです。
 - (3) なお、このシミュレーションの実施にあたっては、支川の（決壊による）氾濫、シミュレーションの前提となる降雨を超える規模の降雨、高潮及び内水による氾濫等を考慮していませんので、この想定される浸水継続時間が実際の浸水継続時間と異なる場合や、浸水継続時間が明示されていない区域においても浸水が発生する場合があります。
2. 基本事項等
- (1) 作成主体 : 三重県
 - (2) 公表年月日 : 令和3年3月26日
 - (3) 対象となる河川
・員弁川水系藤川
検討対象区間 左岸：員弁郡東員町大木から員弁川合流点まで
右岸：員弁郡東員町大木から員弁川合流点まで
 - (4) 算出の前提となる降雨 : 藤川流域の24時間の総雨量836mm
 - (5) 関係市町 : 桑名市、東員町
 - (6) その他計算条件等
- ①この図は、藤川の三重県管理区間において破堤等が起きた場合の浸水継続時間を図示しています。
 - ②この図は、藤川において、一定の条件で破堤等をさせたときの氾濫計算結果を基に作成したものです。破堤地点は、三重県管理区間の0.0kmから5.3km地点において想定したものです。
 - ③氾濫計算は、対象区域をおよそ25m間隔の格子（計算メッシュという）に分割して、これを1単位として計算しています。このため、微地形による影響が表せていない場合があります。

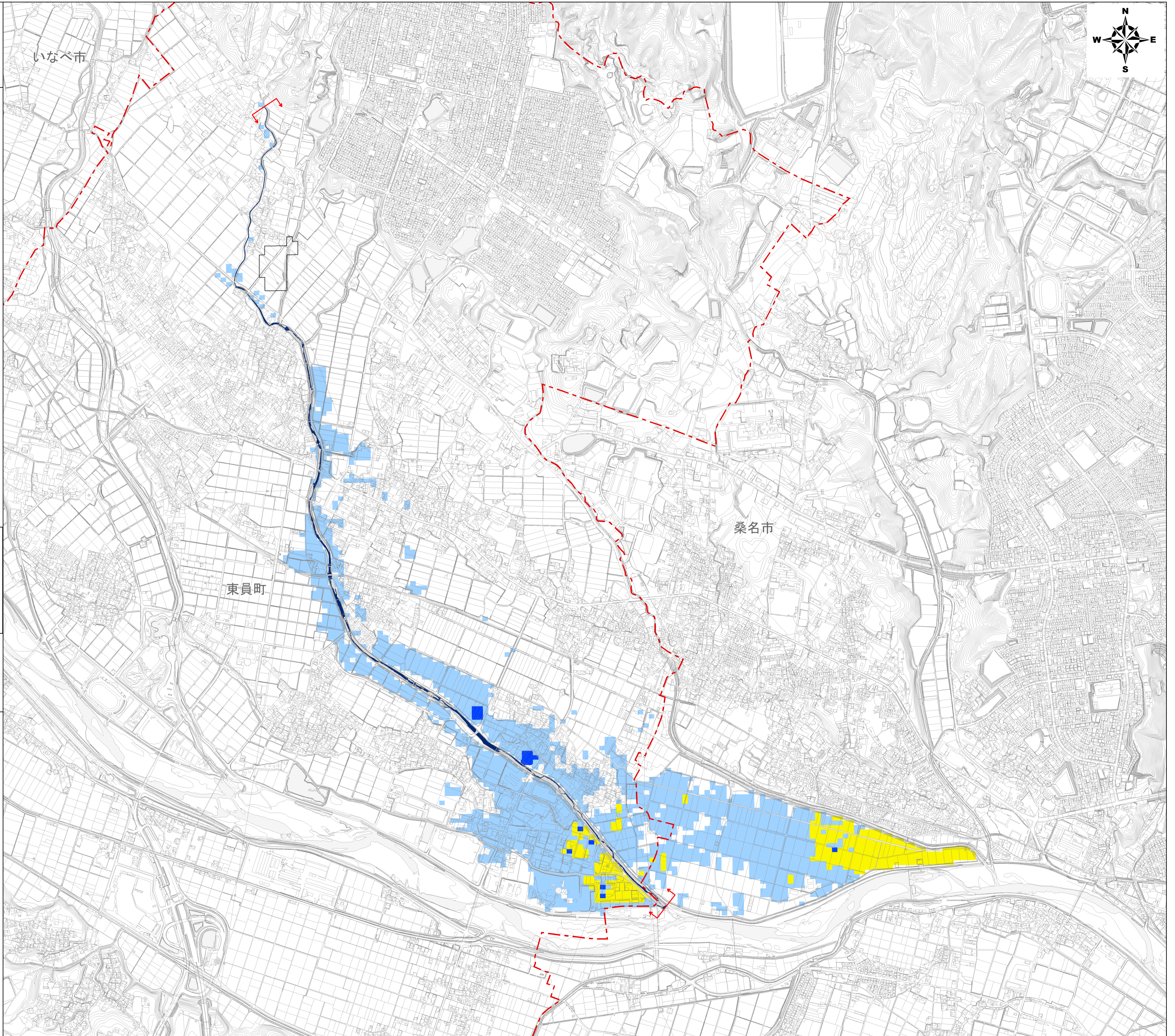
- 令和3年12月24日 追記
- (1) 令和3年7月に水防法が改正されたことに伴い、この図に表示している浸水継続時間（想定最大規模）を、水防法の規定に基づき指定します。
 - (2) 指定年月日 : 令和3年12月24日
 - (3) 告示番号 : 三重県告示第764号
 - (4) 指定の根拠法令 : 水防法（昭和24年法律第193号）第14条第2項



凡例

浸水継続時間（ランク別）

	12時間未満
	24時間(1日間)未満
	72時間(3日間)未満
	168時間(1週間)未満
	336時間(2週間)未満
	672時間(4週間)未満
	672時間(4週間)以上
	市町境界
	河川等範囲
	浸水想定区域の検討対象区間
	対象河川以外の氾濫による浸水区域



S = 1/10,000

三重県 県土整備部

この地図は三重県市町総合事務組合管理者の承認を得て、同組合所管の「2017 三重県共有デジタル地図（数値地形図 2500（道路線 1000）」を使用し、調製したものである。（承認番号：三総合地第256号）
本成果を複製あるいは使用して地図を調製する場合は、同組合の承認を必要とする。