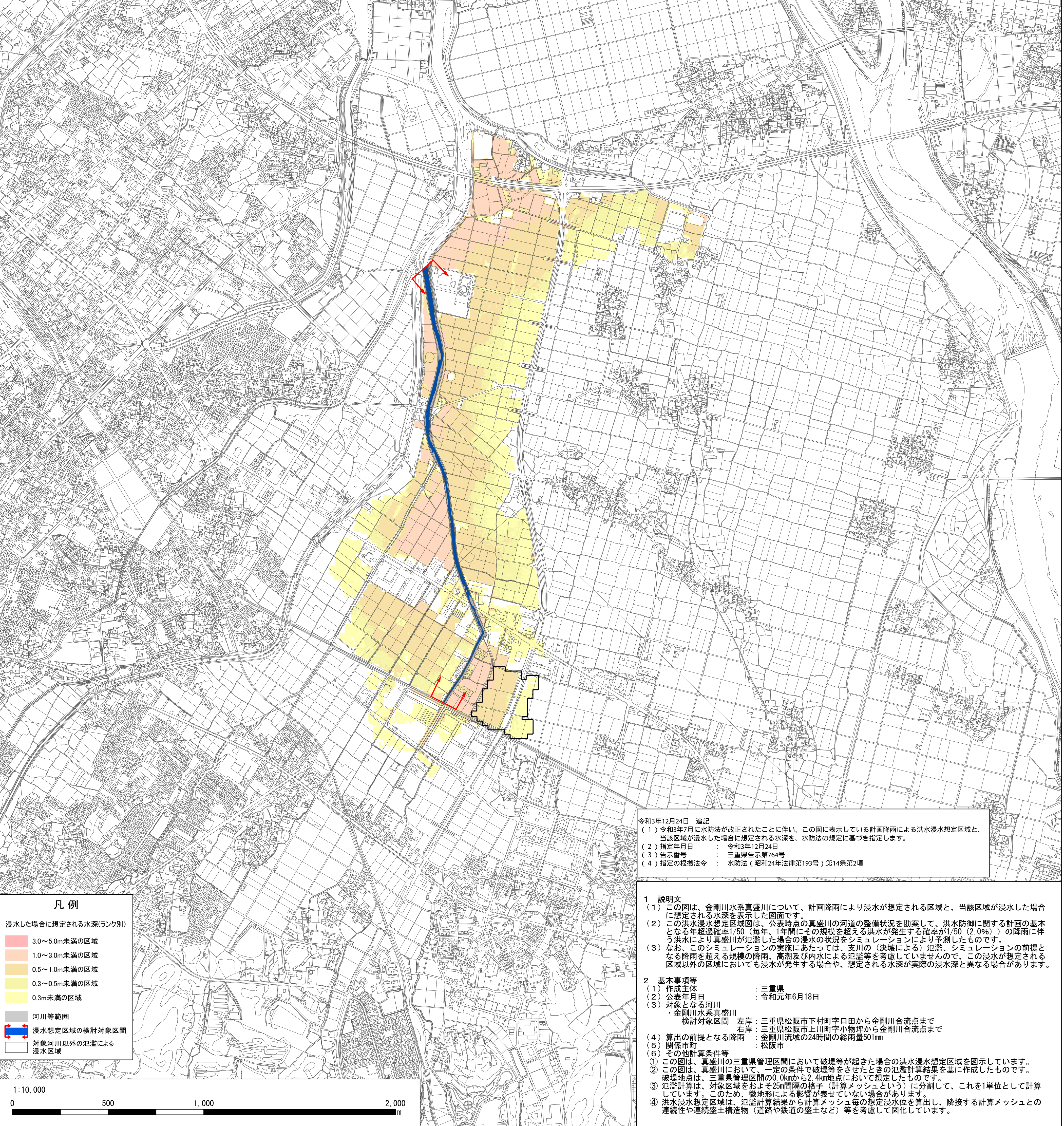
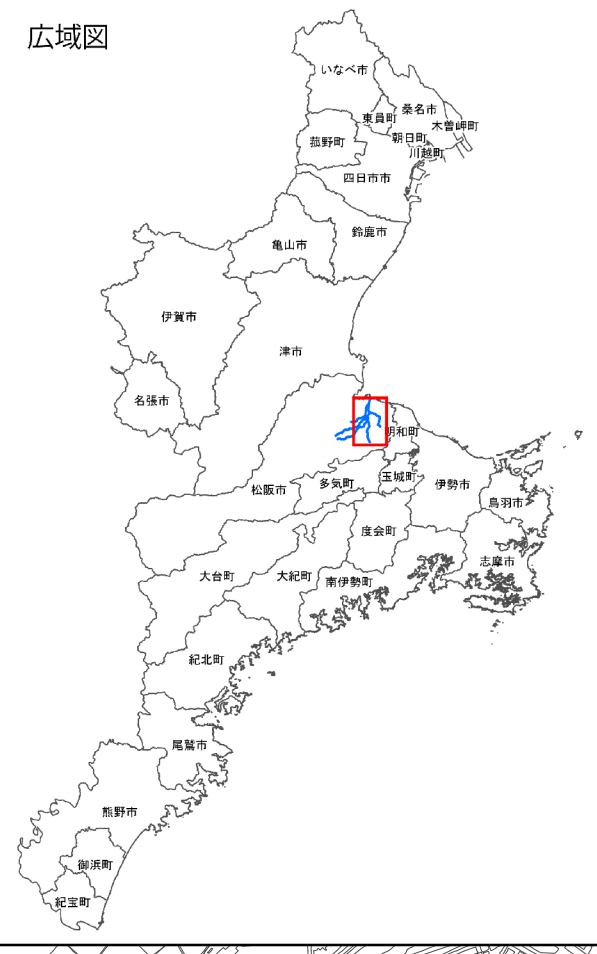
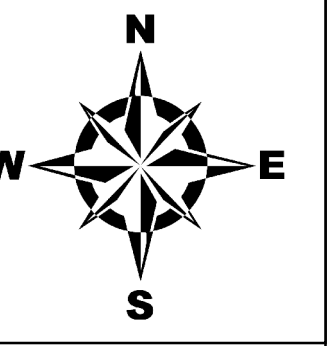
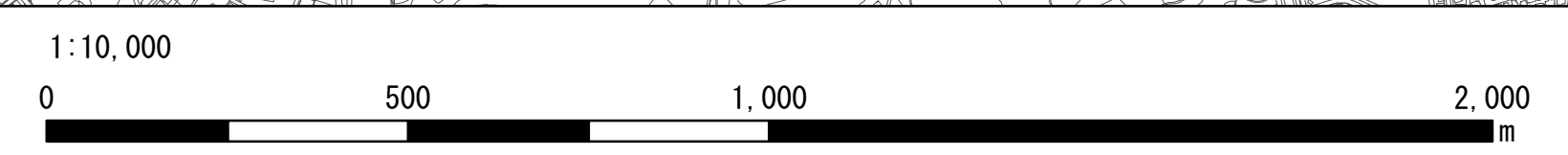


金剛川水系真盛川 洪水浸水想定区域図 (計画規模)



令和3年12月24日 追記
(1) 令和3年7月に水防法が改正されたことに伴い、この図に表示している計画降雨による洪水浸水想定区域と、当該区域が浸水した場合に想定される水深を、水防法の規定に基づき指定します。
(2) 指定年月日 : 令和3年12月24日
(3) 告示番号 : 三重県告示第764号
(4) 指定の根拠法令 : 水防法(昭和24年法律第193号)第14条第2項

凡例	
浸水した場合に想定される水深(ランク別)	
3.0~5.0m未満の区域	赤色
1.0~3.0m未満の区域	オレンジ色
0.5~1.0m未満の区域	黄色
0.3~0.5m未満の区域	淡黄色
0.3m未満の区域	白色
河川等範囲	黒線
浸水想定区域の検討対象区間	青線+赤矢印
対象河川以外の氾濫による浸水区域	灰色



1 説明文
(1) この図は、金剛川水系真盛川について、計画降雨により浸水が想定される区域と、当該区域が浸水した場合に想定される水深を表示した図面です。
(2) この図は、真盛川において、一定の条件で破堤等をさせたときの氾濫計算結果を基に作成したものです。破堤地点は、三重県管理区間の0.0kmから2.4km地点において想定したものです。
(3) 氾濫計算は、対象区域をおよそ25m間隔の格子(計算メッシュという)に分割して、これを1単位として計算しています。このため、微地形による影響が表せていない場合があります。
(4) 洪水浸水想定区域は、氾濫計算結果から計算メッシュ毎の想定浸水位を算出し、隣接する計算メッシュとの連続性や連続盛土構造物(道路や鉄道の盛土など)等を考慮して図化しています。

2 基本事項等
(1) 作成主体 : 三重県
(2) 公表年月日 : 令和元年6月18日
(3) 対象となる河川 : 金剛川水系真盛川
 検討対象区間 左岸: 三重県松阪市下町字口田から金剛川合流点まで
 右岸: 三重県松阪市上川町字小物坪から金剛川合流点まで
(4) 算出の前提となる降雨 : 金剛川流域の24時間の総降雨量501mm
(5) 関係市町 : 松阪市
(6) その他計算条件等
(7) この図は、真盛川の三重県管理区間において破堤等が起きた場合の洪水浸水想定区域を図示しています。この図は、真盛川において、一定の条件で破堤等をさせたときの氾濫計算結果を基に作成したものです。破堤地点は、三重県管理区間の0.0kmから2.4km地点において想定したものです。
(8) 氾濫計算は、対象区域をおよそ25m間隔の格子(計算メッシュという)に分割して、これを1単位として計算しています。このため、微地形による影響が表せていない場合があります。
(9) 洪水浸水想定区域は、氾濫計算結果から計算メッシュ毎の想定浸水位を算出し、隣接する計算メッシュとの連続性や連続盛土構造物(道路や鉄道の盛土など)等を考慮して図化しています。