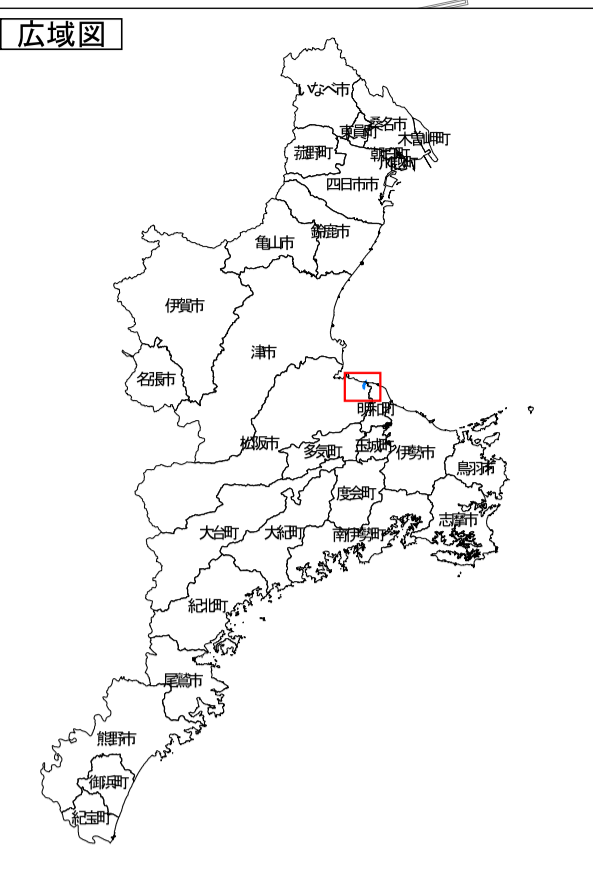
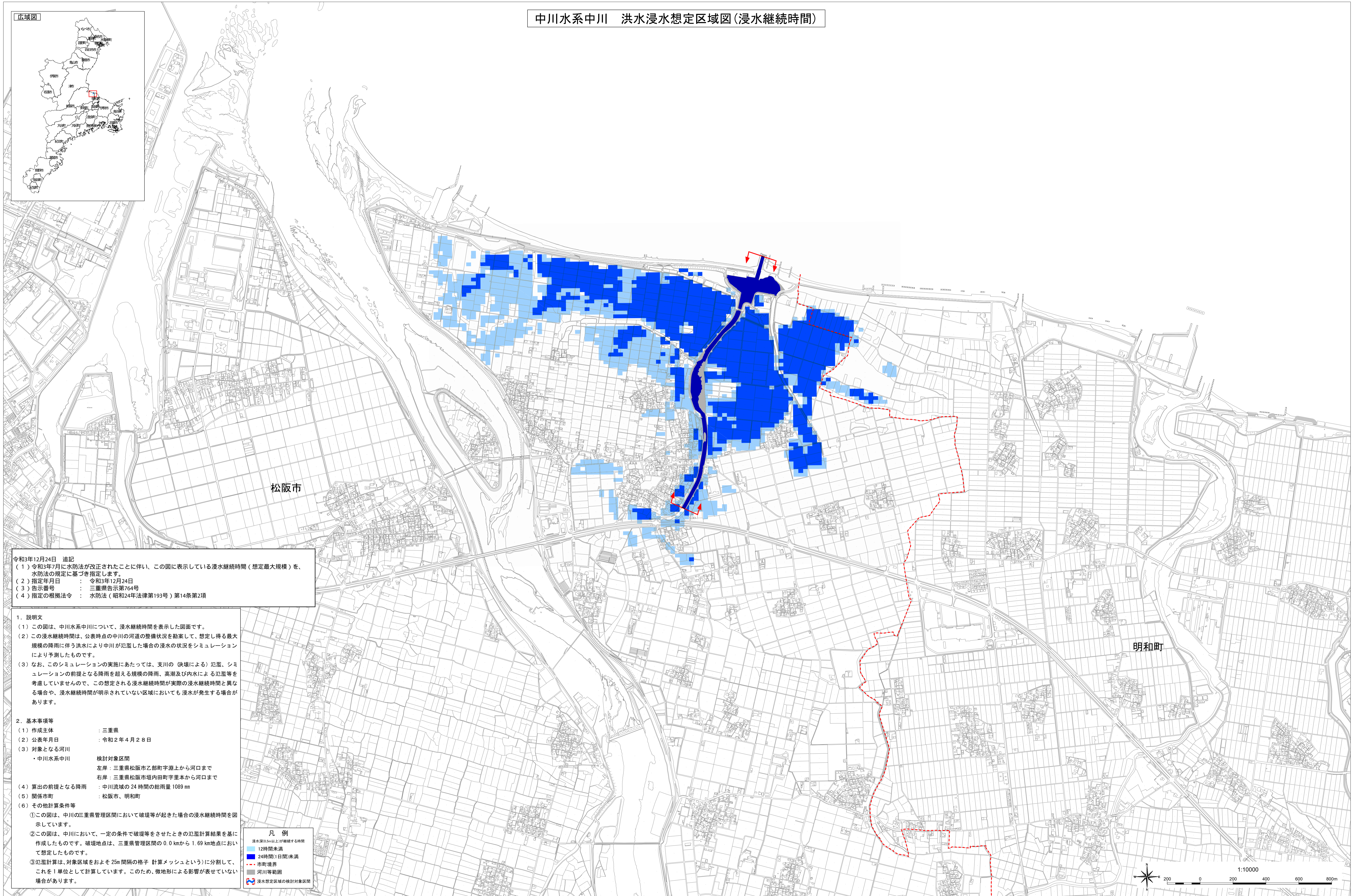


広域図



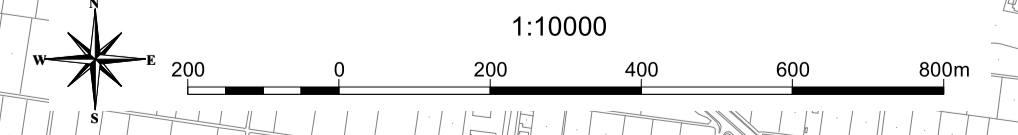
中川水系中川 洪水浸水想定区域図(浸水継続時間)



令和3年12月24日 追記
 (1) 令和3年7月に水防法が改正されたことに伴い、この図に表示している浸水継続時間(想定最大規模)を、水防法の規定に基づき指定します。
 (2) 指定年月日 : 令和3年12月24日
 (3) 告示番号 : 三重県告示第764号
 (4) 指定の根拠法令 : 水防法(昭和24年法律第193号)第14条第2項

1. 説明文
 (1) この図は、中川水系中川について、浸水継続時間を表示した図面です。
 (2) この浸水継続時間は、公表時点の中川の河道の整備状況を勘案して、想定し得る最大規模の降雨に伴う洪水により中川が氾濫した場合の浸水の状況をシミュレーションにより予測したものです。
 (3) なお、このシミュレーションの実施にあたっては、支川の(決壊による)氾濫、シミュレーションの前提となる降雨を超える規模の降雨、高潮及び内水による氾濫等を考慮していませんので、この想定される浸水継続時間が実際の浸水継続時間と異なる場合や、浸水継続時間が明示されていない区域においても浸水が発生する場合があります。
2. 基本事項等
 (1) 作成主体 : 三重県
 (2) 公表年月日 : 令和2年4月28日
 (3) 対象となる河川 : 中川水系中川
 検討対象区間
 左岸 : 三重県松阪市乙部町字測上から河口まで
 右岸 : 三重県松阪市堀内町字里本から河口まで
 (4) 算出の前提となる降雨 : 中川流域の24時間の総雨量1089mm
 (5) 関係市町 : 松阪市、明和町
 (6) その他計算条件等
 ① この図は、中川の三重県管理区間において破壊等が起きた場合の浸水継続時間を図示しています。
 ② この図は、中川において、一定の条件で破壊等をさせたときの氾濫計算結果を基に作成したものです。破壊地点は、三重県管理区間の0.0kmから1.69km地点において想定したものです。
 ③ 氾濫計算は、対象区域をおよそ25m間隔の格子計算メッシュという)に分割して、これを1単位として計算しています。このため、微地形による影響が表せていない場合があります。

凡例
 浸水深0.5m以上が継続する時間
 ■ 12時間未満
 ■ 24時間(1日間)未満
 - - - 市町境界
 - - - 河川等範囲
 ■ 浸水想定区域の検討対象区間



この地図は、三重県市町総合事務組合管理者の了承を得て、同組合所管の「2017三重県 共有デジタル地図(数値地形図縮尺10,000)」を使用し、調整したものである。(承認番号:三総合地第93号) 本成果を複製あるいは使用して地図を調整する場合は、同組合の承認を必要とする。