

三重県石油コンビナート等防災計画 令和3年3月版(現行)

第5節 特別防災区域の概況

四日市臨海地区は、四日市市に位置し、面積11.01km²、34の特定事業所（第一種事業所16、第二種事業所18）で形成されており、石油精製、石油化学を主体とした全国有数のコンビナート地区である。

三重県石油コンビナート等特別防災区域概況（令和3年1月1日現在）

区 分	面 積 km ²	貯蔵・取扱・処理量		特定事業所		
		石油 千kl	高圧ガス 十万Nm ³	総 数	第一種事業所 (内レイアウト)	第二種事業所
四日市臨海地区	11.01	6,933	5,918	34	16(11)	18

三重県石油コンビナート等防災計画 令和4年3月修正(案)

第5節 特別防災区域の概況

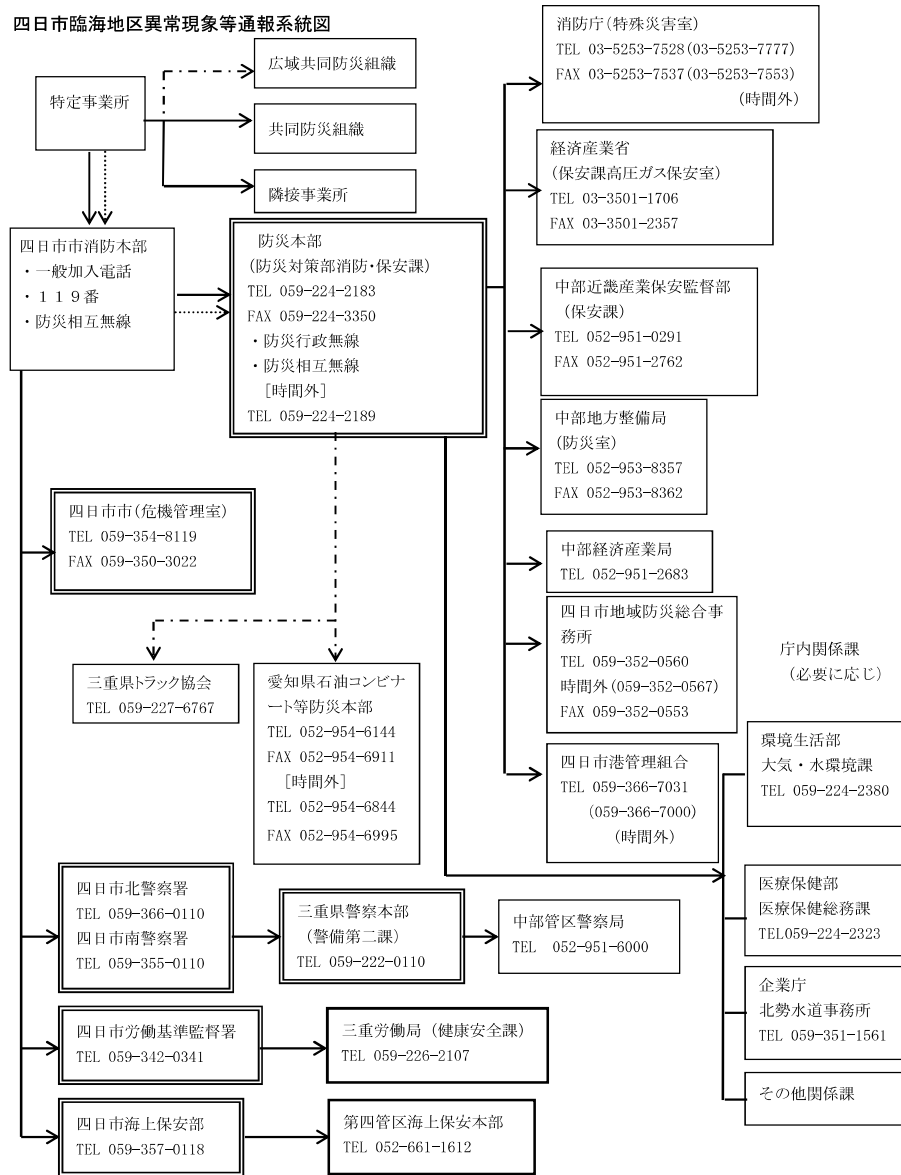
四日市臨海地区は、四日市市に位置し、面積11.01km²、34の特定事業所（第一種事業所16、第二種事業所18）で形成されており、石油精製、石油化学を主体とした全国有数のコンビナート地区である。

三重県石油コンビナート等特別防災区域概況（令和4年1月1日現在）

区 分	面 積 km ²	貯蔵・取扱・処理量		特定事業所		
		石油 千kl	高圧ガス 十万Nm ³	総 数	第一種事業所 (内レイアウト)	第二種事業所
四日市臨海地区	11.01	<u>6,885</u>	<u>5,882</u>	34	16(11)	18

三重県石油コンビナート等防災計画 令和3年3月版(現行)

四日市臨海地区異常現象等通報系統図

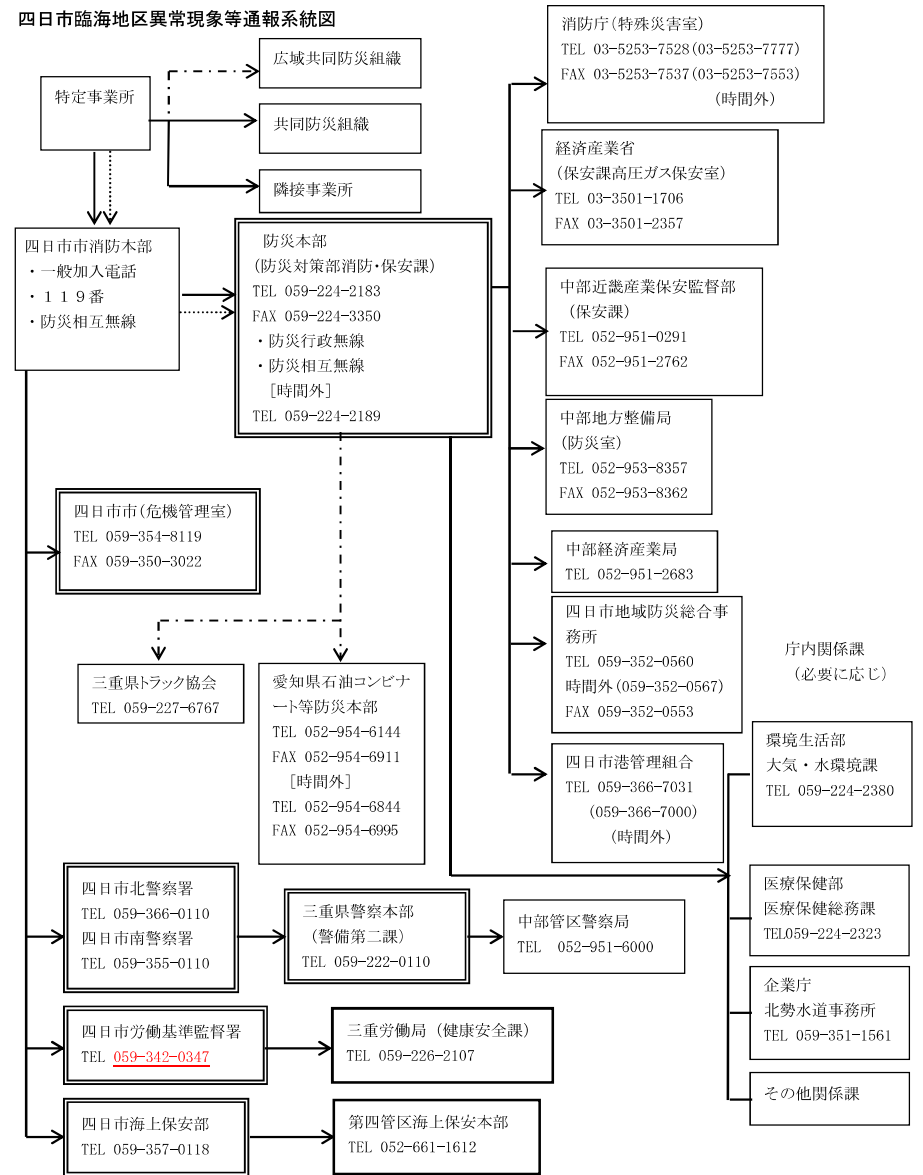


【凡例】 第一次通報機関 第二次通報機関

—— 異常現象発生時 地震発生時 - - - - - 大容量泡放射システム使用時

三重県石油コンビナート等防災計画 令和4年3月修正(案)

四日市臨海地区異常現象等通報系統図



【凡例】 第一次通報機関 第二次通報機関

—— 異常現象発生時 地震発生時 - - - - - 大容量泡放射システム使用時