

# 鈴鹿保健所の現状

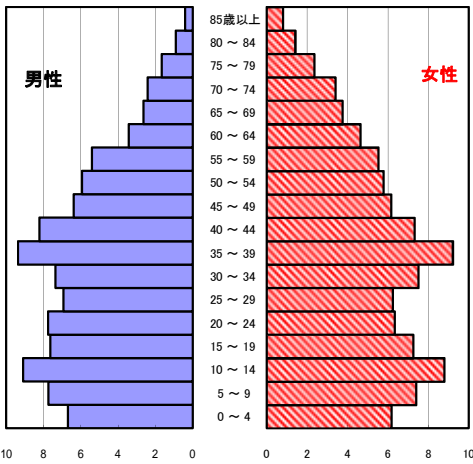
(管内: 鈴鹿市、亀山市)

## 1 人口の状況

人口ピラミッド比較

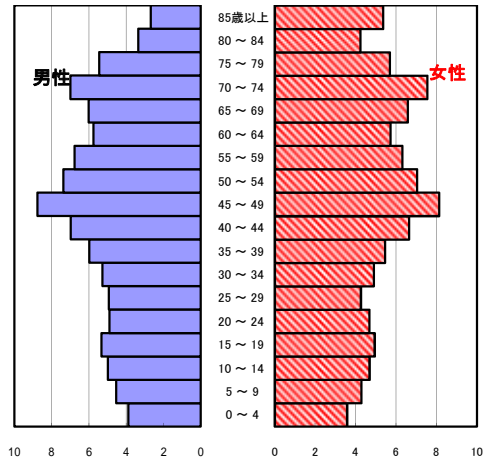
昭和60年(1985年)

単位:%



令和2年(2020年)

単位:%



人口動態(令和2年10月1日現在) 単位:人

	計	男性	女性
人口数	245,505	122,511	122,994
65歳以上人口	60,746	27,227	33,519
(構成比 %)	24.7 [29.5]	22.2 [26.4]	27.3 [32.4]
世帯数	108,459	[802,803]	
一世帯人数	2.26	[2.21]	

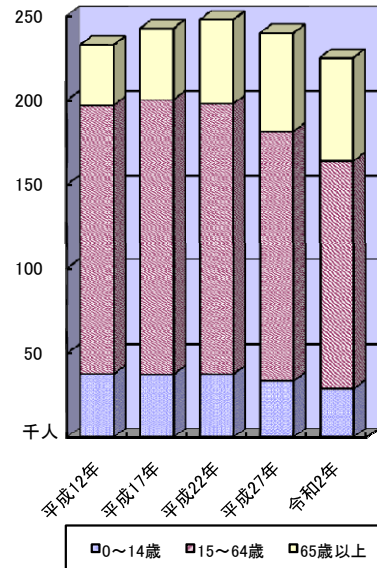
[ ]内は三重県

人口動態(令和2年)確定数 単位:人

	計	男性	女性
出生数	1,680	860	820
死亡数	2,383	1,227	1,156
出生率(人口千対)	6.84	[6.29]	
死亡率(人口千対)	9.71	[11.70]	

[ ]内は三重県

3区分別人口の推移



3区分別人口の推移

単位:人

	平成17年 (2005年)	平成22年 (2010年)	平成27年 (2015年)	令和2年 (2020年)
0~14歳	37,668	37,821	33,772	29,221
15~64歳	162,679	160,180	147,820	135,192
65歳以上	41,996	49,457	57,940	60,746

## 2 死亡の状況

年齢調整死亡率 人口10万対

死因	男性	女性
悪性新生物	144.4 [144.8]	76.5 [77.6]
心疾患	58.4 [63.1]	33.5 [33.1]
脳血管疾患	34.5 [33.4]	20.7 [18.9]
交通事故	4.1 [5.6]	2.5 [1.8]
肝疾患	6.7 [7.6]	2.9 [2.9]
糖尿病	6.7 [5.4]	3.3 [2.4]
高血圧	2.4 [1.9]	1.6 [1.5]

直近5年間の平均(年齢調整は昭和60年モデル人口を使用)  
[ ]内は三重県

40歳~64歳における生活習慣病死亡率

人口10万対

	計	男性	女性
鈴鹿地域	149.3	190.7	106.7
三重県	160.4	202.2	118.7

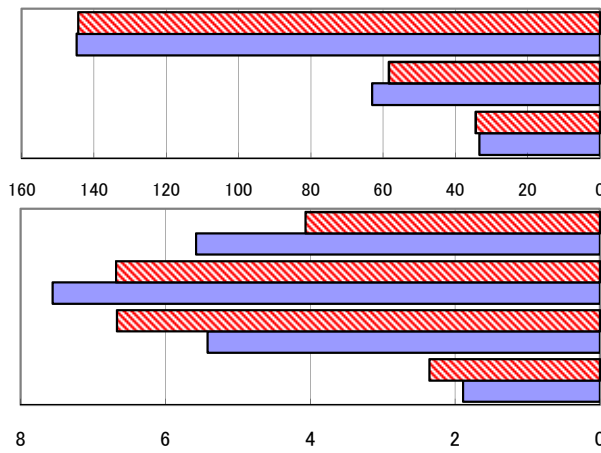
直近5年間の累計

自殺者数

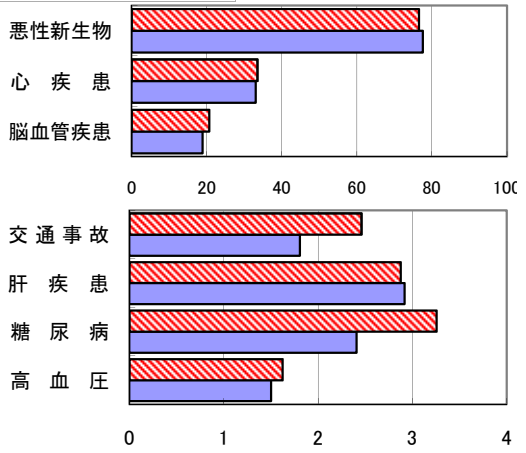
	計	男性	女性
鈴鹿地域	216	161	55
人口10万対	17.5	26.2	8.9
三重県	1,408	987	421
人口10万対	15.7	22.6	9.2

直近5年間の累計

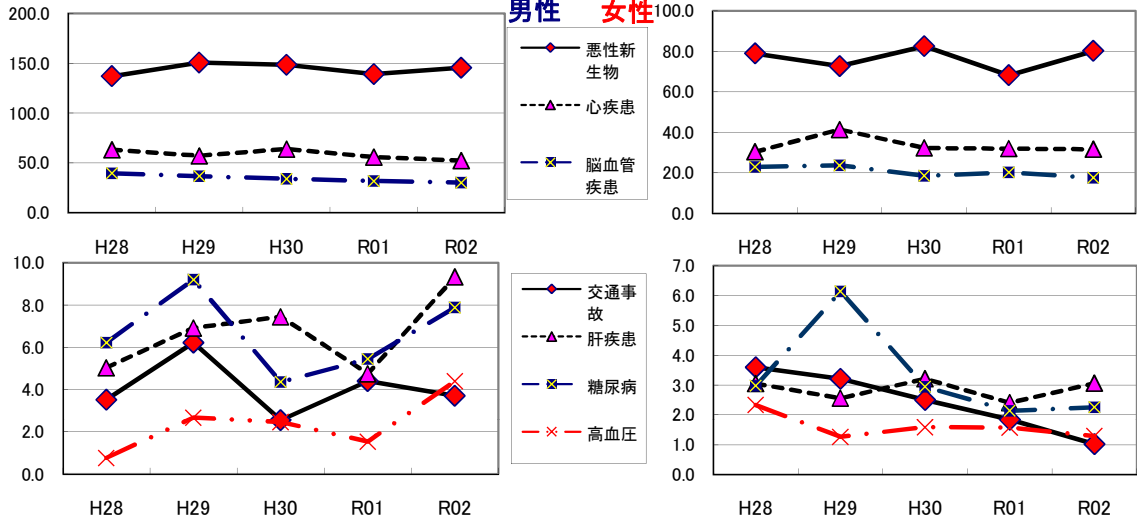
年齢調整死亡率(直近5年間の平均) (男性)



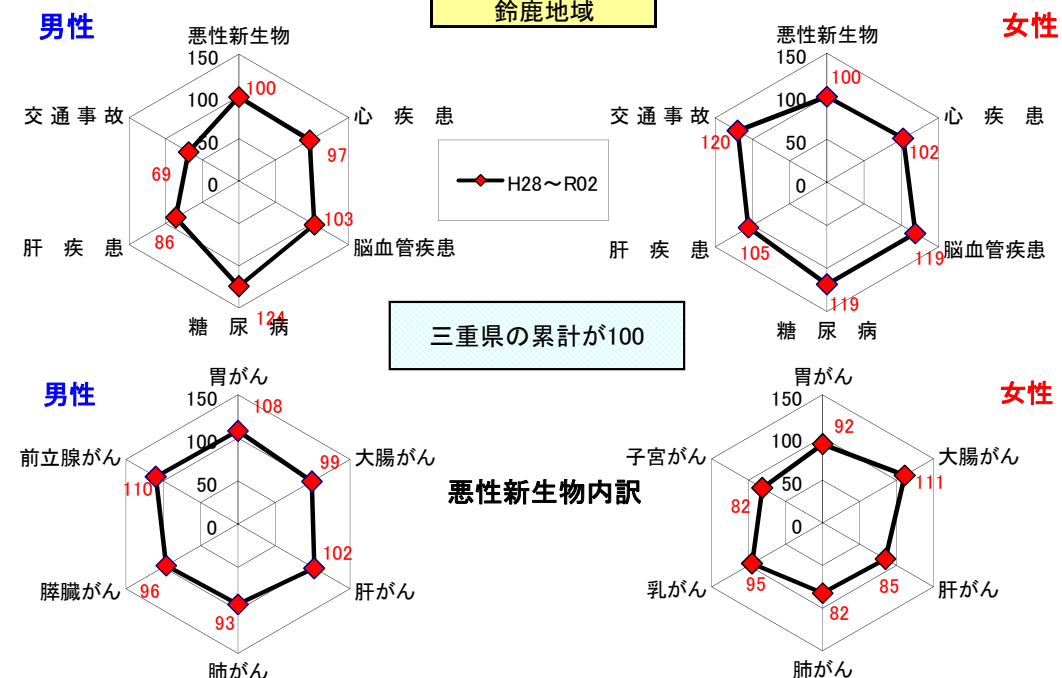
(女性)



年齢調整死亡率の年次推移



SMR(標準化死亡比)



出展: みえDataBox「人口・世帯の動き」(対象年10月1日現在)  
 厚生労働省「人口動態調査交付データ」  
 総務省「住民基本台帳に基づく人口、人口動態及び世帯数」(対象年1月1日)

注: SMRに使用した人口及び死亡数は当該年を含む5年間の合計

$$\text{SMR} = \frac{\text{みえDataBox「人口・世帯の動き」の人口}}{\text{総務省「住民基本台帳に基づく人口、人口動態及び世帯数」の世帯数}} \times 100$$