

管内のあらまし

熊野建設事務所 〒519-4393 熊野市井戸町371 丸山千牧田
 TEL 0597-89-6142 FAX 0597-89-6152
 E-mail: kkenset@pref.mie.lg.jp ホームページ: http://www.pref.mie.lg.jp/KKENSET **令和3年度版**

建設事務所の概要

管内の概要

熊野建設事務所が管轄する三重県紀南地域は、県の最南端に位置し、東は熊野灘に面し、西は北山川を境に奈良・和歌山両県と、南は熊野川を境に和歌山県に、北は大台山系の山並みで尾鷲市及び奈良県に接しています。管内は、熊野市、御浜町、紀宝町の1市2町で構成され、人口は約34,000人で県全体の1.9%にあたり、面積は約541km²で県全体の9.4%を占めています。

当地域における地形の特徴として、黒潮おどる熊野灘に面した海岸部は、北部のリアス式海岸と南部の砂利浜である七里御浜海岸という対照的な海岸線が、いずれも美しい景観をなしています。

一方、山間部は、深い峡谷からなる北山川の漣八丁をははじめとし、のどかな原風景が残る丸山千牧田など自然に恵まれた風光明媚なところがあります。

また、歴史的文化遺産である熊野古道などが平成16年7月に「紀伊山地の霊場と参詣道」として世界遺産に登録され、令和元年に認定15周年を迎えました。これを記念して、熊野古道の価値を再認識いただくとともに、次の20周年へつなげるため、記念事業を展開してきました。

主な産業は、温暖多雨な気候と管内面積の約83%が森林であることから、木材生産が主なものとして知られており、温暖な気候に恵まれた「年中みかんがとれる地域」としても有名です。

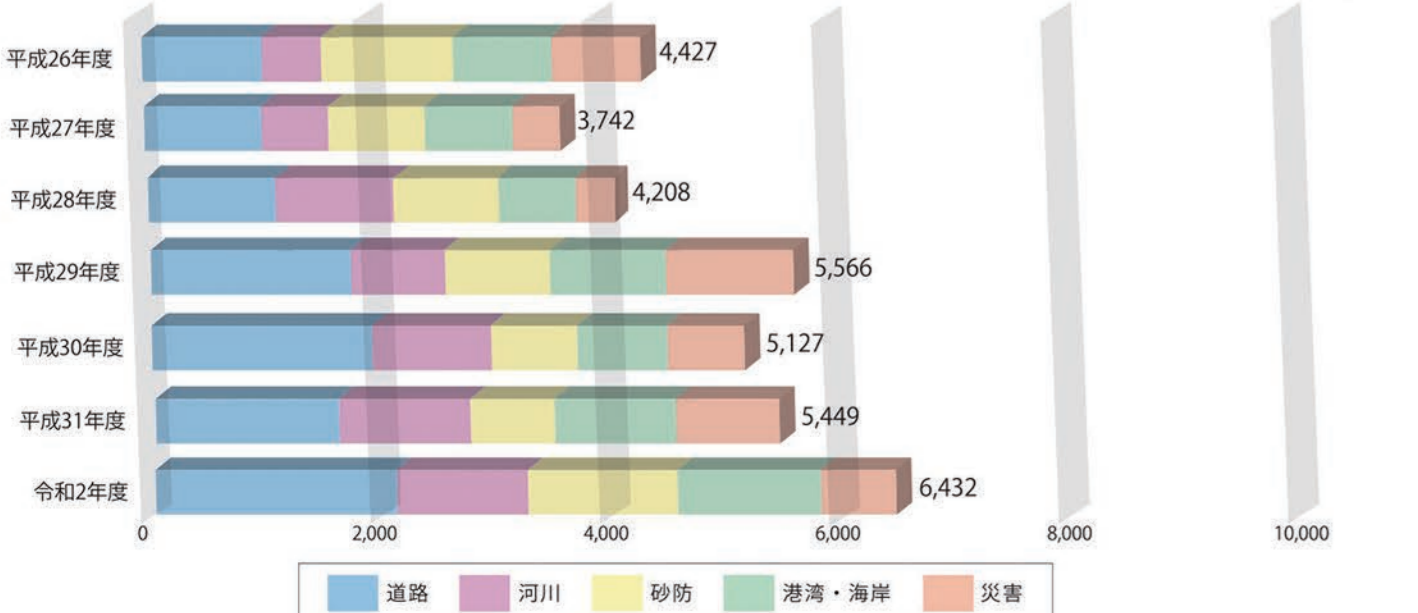
中部・近畿両圏域につながる幹線交通は、海岸線に平行して走るJR紀勢本線と国道42号に加え、「近畿自動車道紀勢線」と一体的に高速交通ネットワークを形成する「熊野尾鷲道路」が令和3年8月に尾鷲市街地を迂回する区間が開通したことにより全線開通しました。また、自動車専用道路の「新宮紀宝道路」や「熊野道路」が事業化され、さらに平成31年4月には「紀宝熊野道路」が新規事業化されたことにより、紀伊半島を一周する高速交通ネットワークが形成されることになりました。今後これらの道路整備が進むことにより、流通の効率化、人口の定着化、観光産業の発展、さらに災害時の緊急輸送路としての機能向上に地域住民も大きな期待を寄せています。

このような状況のなか、当事務所は、自然災害から県民の皆さんの安全・安心を確保する施設の着実な整備、産業や観光など地域を支える経済活動の基盤となる幹線道路等の整備、既存施設の適正な維持管理に取り組み、県民の皆さんの快適な暮らしに資する都市づくりや住まいづくりを進めるとともに、市町や地域住民との協働により紀南地域の活性化に努めてまいります。

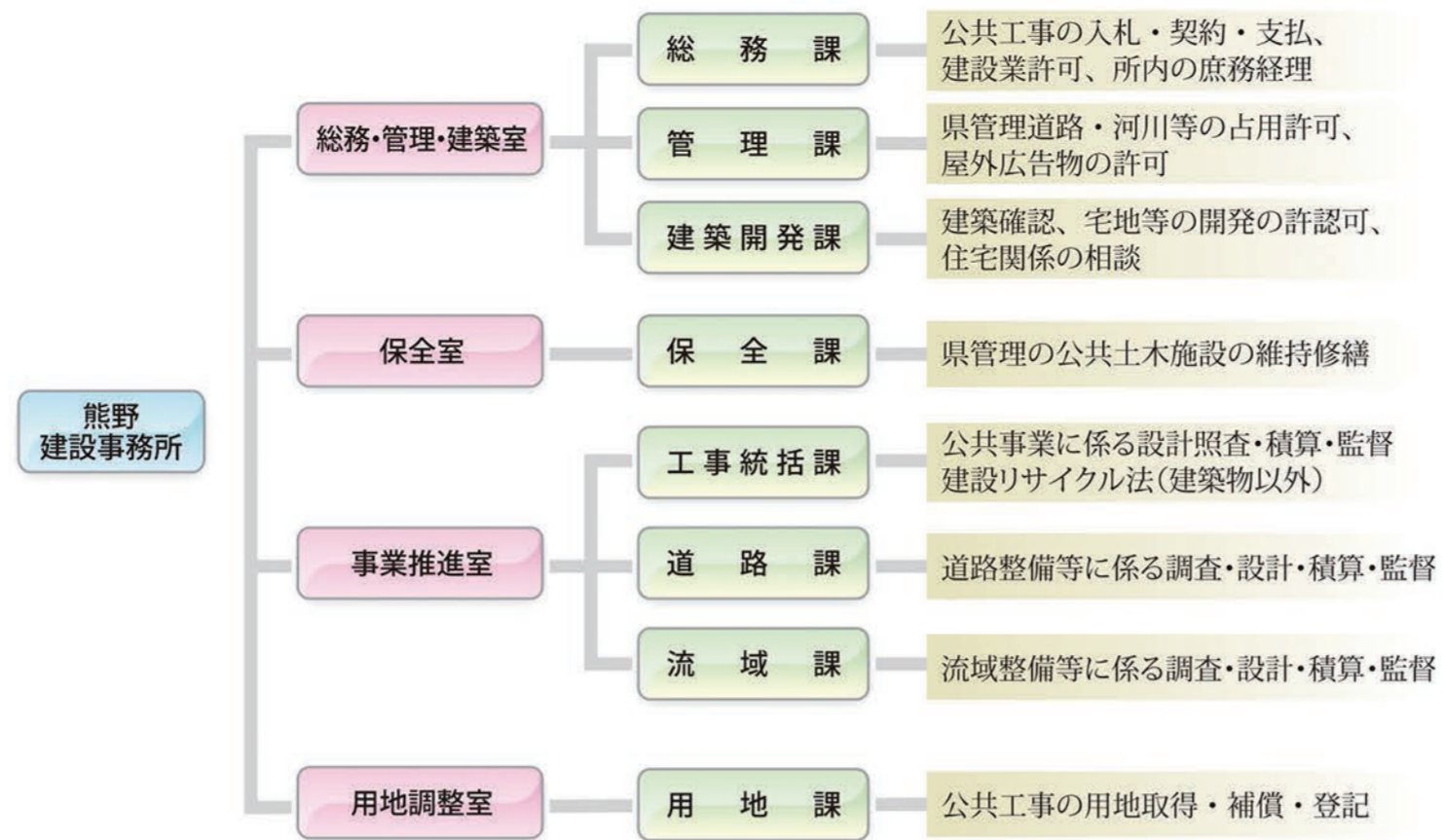


令和元年7月3日 一般国道169号土壌パイパス供用開始

熊野建設事務所 公共事業費の推移グラフ



建設事務所の組織



管内市町の状況

市町名	国勢調査				増減率	面積 (km ²)	人口密度 (人/km ²)
	H22.10.1	H27.10.1	R2.10.1	R3.4.1			
熊野市	19,662	17,322	15,966	15,722	-1.53%	373.35	42.1
南牟婁郡	21,272	19,952	19,952	18,238	-8.59%	167.75	108.7
御浜町	9,376	8,746	8,081	7,998	-1.03%	88.13	90.8
紀宝町	11,896	11,206	10,323	10,240	-0.80%	79.62	128.6

建設業者の状況

市町名	業種	特定建設業		一般建設業		計
		大臣許可	知事許可	大臣許可	知事許可	
熊野市	大臣許可	1	11	0	83	1
	知事許可	0	0	0	94	0
御浜町	大臣許可	6	1	1	47	2
	知事許可	1	1	1	2	2
紀宝町	大臣許可	5	2	1	76	3
	知事許可	2	2	1	3	3
計	大臣許可	22	22	195	217	217
	知事許可	24	24	196	220	220

管内の概況

市町名	道路種別	路線数	道		路		改良状況		舗装状況	
			実延長 (m)	改良済延長 (m)	改良率 (%)	未改良延長 (m)	舗装延長 (m)	舗装率 (%)	未舗装延長 (m)	
熊野市	国道 (県管理)	3	55,630.9	51,356.7	92.3	4,274.2	55,135.6	99.1	495.3	
	主要地方道	4	49,569.2	19,098.7	38.5	30,470.5	49,569.2	100.0	0.0	
	一般県道	7	46,573.8	25,616.6	55.0	20,957.2	46,265.2	99.3	308.6	
計	14	151,773.9	96,072.0	63.3	55,701.9	150,970.0	99.5	803.9		
御浜町	国道 (県管理)	1	9,610.8	9,458.8	98.4	152.0	9,605.7	99.9	5.1	
	主要地方道	3	26,743.7	17,987.1	67.3	8,756.6	26,107.4	97.6	636.3	
	一般県道	3	17,054.8	17,032.3	99.9	22.5	17,052.2	100.0	2.6	
計	7	53,409.3	44,478.2	83.3	8,931.1	52,765.3	98.8	644.0		
紀宝町	国道 (県管理)	1	19,026.3	17,143.8	90.1	1,882.5	19,026.3	100.0	0.0	
	主要地方道	2	23,878.4	17,392.3	72.8	6,486.1	23,878.4	100.0	0.0	
	一般県道	2	42,904.7	34,536.1	80.5	8,368.6	42,904.7	100.0	0.0	
計	3	42,904.7	34,536.1	80.5	8,368.6	42,904.7	100.0	0.0		
管内計	国道 (県管理)	4	65,241.7	60,815.5	93.2	4,426.2	64,741.3	99.2	500.4	
	主要地方道	5	95,339.2	54,229.6	56.9	41,109.6	94,702.9	99.3	636.3	
	一般県道	9	87,507.0	60,041.2	68.6	27,465.8	87,195.8	99.6	311.2	
計	18	248,087.9	175,086.3	70.6	73,001.6	246,640.0	99.4	1,447.9		

橋梁の現況		河川の状況	
市町名	橋梁数	種別	河川数
熊野市	174	一級河川(国・県管理)	2
御浜町	42	一級河川(県管理)	28
紀宝町	29	二級河川	18
計	245	合計	48

海岸の状況		港湾の状況	
市町名	延長 (m)	区分	港湾名
熊野市	13,744m	地方港湾	二木島港
御浜町	7,943m	地方港湾	木本港
紀宝町	8,234m	地方港湾	鞆殿港
計	29,921m		

土砂災害(特別)警戒区域の指定状況	
市町名	土石流
熊野市	503
御浜町	108
紀宝町	102
計	713

主要事業概要

道路

- 道路改良事業
 - 主要地方道 七色峡線 瀬戸バイパス
 - 区間…熊野市井戸町
 - 延長…760m
 - 幅員…5.5(7.0)m
 - 着工年度…平成22年度
 - 主要地方道 御浜紀和線 西原バイパス
 - 区間…南牟婁郡御浜町西原
 - 延長…1,200m
 - 幅員…5.5(7.0)m
 - 着工年度…平成22年度



瀬戸バイパス

港湾・海岸

- 海岸高潮対策事業
 - 井田地区海岸
 - 区間…南牟婁郡紀宝町井田
 - 延長…1,546m
 - 工種…人工リーフ工
 - 着工年度…平成3年度
 - 阿田和地区海岸
 - 区間…南牟婁郡御浜町阿田和
 - 延長…786m
 - 工種…築堤・護岸工、樋管工
 - 着工年度…平成9年度



井田地区海岸

河川

- 広域河川改修事業
 - 二級河川 志原川
 - 区間…南牟婁郡御浜町志原～熊野市有馬町
 - 延長…2,300m、産田川 4,000m
 - 工種…築堤・護岸工、樋管工
 - 着工年度…昭和52年度
 - 二級河川 神内川
 - 区間…南牟婁郡紀宝町鶴殿～神内
 - 延長…1,840m
 - 工種…河道掘削工、護岸工
 - 着工年度…平成31年度



二級河川 志原川



二級河川 神内川

砂防

- 通常砂防工事
 - 新宮川水系桑谷川
 - 区間…熊野市五郷町
 - 数量…堰堤工 2基
 - 工種…堰堤工
 - 着工年度…平成18年度
 - 新宮川水系西ノ谷
 - 区間…熊野市飛鳥町
 - 数量…堰堤工 1基
 - 工種…堰堤工
 - 着工年度…平成21年度
 - 市木川水系ヨド口崎
 - 区間…南牟婁郡御浜町神木
 - 数量…堰堤工 1基、流路工 L=138m
 - 工種…堰堤工、流路工
 - 着工年度…平成28年度



市木川水系ヨド口崎

- 急傾斜地崩壊対策事業
 - 上地3地区
 - 区間…南牟婁郡紀宝町成川
 - 延長…250m
 - 工種…コンクリート擁壁工、コンクリート法枠工
 - 着工年度…平成21年度
 - 阿田和地区
 - 区間…南牟婁郡御浜町阿田和
 - 延長…224m
 - 工種…コンクリート法枠工
 - 着工年度…平成24年度



上地3地区



阿田和地区

災害復旧

- 河川災害関連事業
 - 二級河川 井戸川
 - 区間…熊野市井戸町
 - 延長…3,200m
 - 工種…護岸工
 - 着工年度…平成23年度
- 道路災害復旧事業
 - 一般国道 311号
 - 区間…熊野市二木島里町
 - 復旧延長…99m
 - 工事概要…法面復旧工事
 - 着工年度…平成30年度



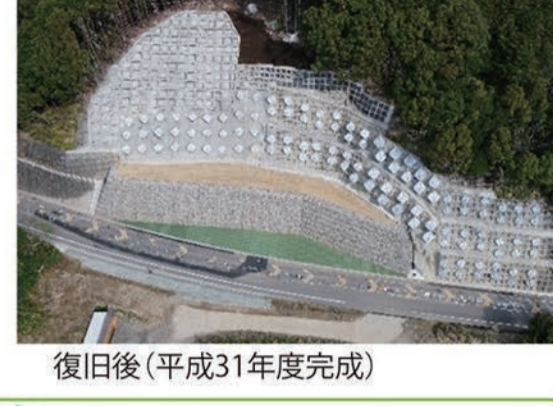
被害状況



復旧後(平成30年度完成)



被害状況



復旧後(平成31年度完成)

建築

◆県営住宅の状況	住宅名	所在地	戸数(間取り)	完成年度
井戸	熊野市井戸町字兼須1078-2		1棟 16戸 3K	S47
井土	熊野市井戸町字井土328-2		1棟 16戸 3K	S49
久生屋	熊野市久生屋町字姥前390-1		1棟 16戸 3DK	S58
オレンジハイツ 御浜	南牟婁郡御浜町大字下木字高芝4694,4673		6棟 36戸 3LDK	H5~H7

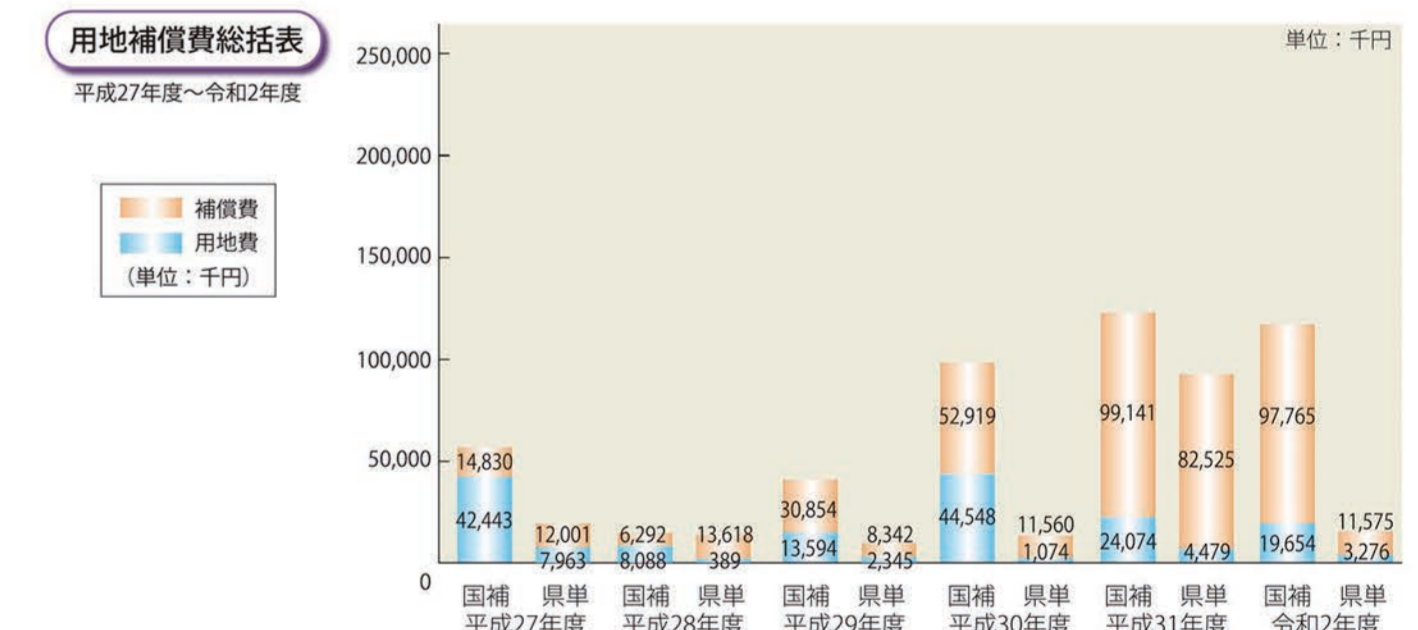
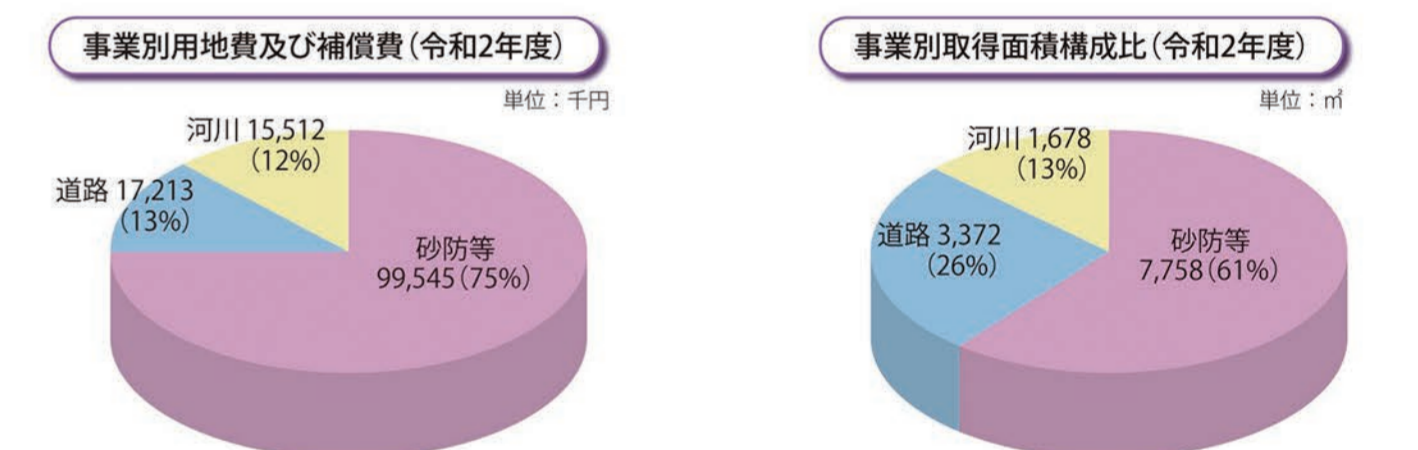


オレンジハイツ御浜



久生屋

用地



維持管理

●道路規定		◆異常気象時通行規制路線区間		◆管理業務処理状況 (令和2年度)	
路線名	区分	延長	規制基準	区別	件数
一般国道 169号	熊野市五郷町崎崎～熊野市神川町神上(奈良県境)	5.5	150 40	道路占用許可	223
一般国道 311号	熊野市神川町神上(七色ダム)～熊野市五郷町崎崎	5.5	150 40	道路工事施工承認	12
一般国道 311号	熊野市須野～熊野市大泊	19.9	200 40	河川占用許可	202
七色峡線	熊野市井戸町瀬戸～熊野市神川町花知	11.7	150 40	海岸占用許可	16
御浜紀和線	熊野市紀和町矢ノ川～熊野市紀和町小栗須	1.1	200 40	港湾占用許可	26
御浜北山線	熊野市育生町尾ノ川～熊野市金山町	14.6	200 40	砂利採取関係	3
小船紀宝線	熊野市紀和町小船～南牟婁郡紀宝町田町	23.1	200 40	砂利採取関係	15
御浜紀和線	熊野市紀和町尾ノ川～熊野市紀和町大河内	5.4	200 40	境界確認等	26
神川五郷線	熊野市神川町神上～熊野市神川町神上(七色ダム)	1.0	150 40	屋外広告物許可	108
新飯塚線	熊野市新飯塚町中山～熊野市新飯塚町八丁	4.0	200 40	境界確認等	26
				急傾斜許可	1
				土石流関係	4
				特殊車両通行許可	288
				計	920