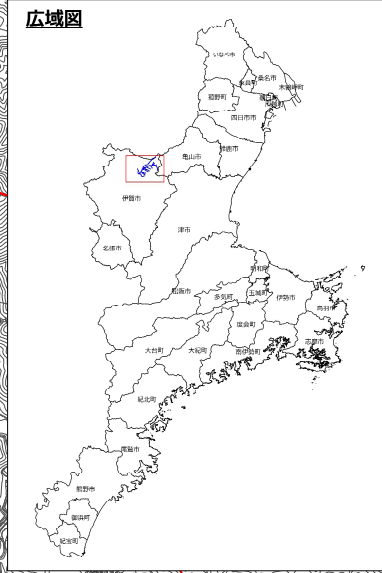
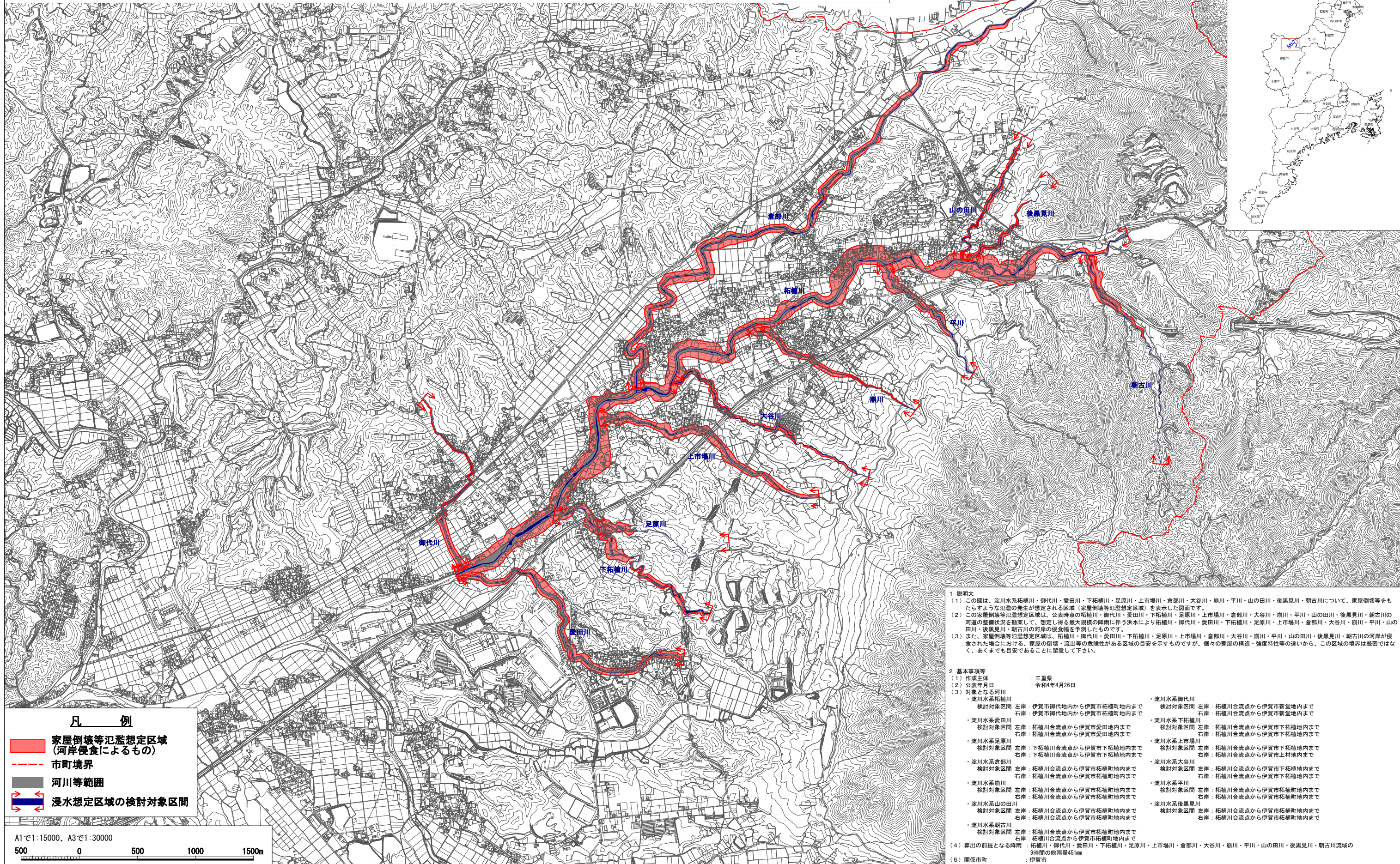


# 淀川水系柘植川・愛田川・御代川・下柘植川・足原川・上市場川・倉部川・大谷川・崩川・平川・山の田川・後黒見川・朝古川 洪水浸水想定区域図〔家屋倒壊等氾濫想定区域(河岸侵食)〕



**1 説明文**

(1) この図は、淀川水系柘植川・御代川・愛田川・下柘植川・足原川・上市場川・倉部川・大谷川・崩川・平川・山の田川・後黒見川・朝古川について、家屋倒壊等をもたらすような氾濫の発生が想定される区域(家屋倒壊等氾濫想定区域)を表示した図面です。

(2) この家屋倒壊等氾濫想定区域は、公表時点の柘植川・御代川・愛田川・下柘植川・足原川・上市場川・倉部川・大谷川・崩川・平川・山の田川・後黒見川・朝古川の河道の整備状況を勘案して、想定し得る最大規模の降雨に伴う洪水により柘植川・御代川・愛田川・下柘植川・足原川・上市場川・倉部川・大谷川・崩川・平川・山の田川・後黒見川・朝古川の河岸の侵食幅を予測したものです。

(3) また、家屋倒壊等氾濫想定区域は、柘植川・御代川・愛田川・下柘植川・足原川・上市場川・倉部川・大谷川・崩川・平川・山の田川・後黒見川・朝古川の河岸が侵食された場合における、家屋の倒壊・流出等の危険性がある区域の目安を示すものですが、個々の家屋の構造・強度特性等の違いから、この区域の境界は厳密ではなく、あくまでも目安であることに留意して下さい。

**2 基本事項等**

(1) 作成主体 : 三重県  
 (2) 公表年月日 : 令和4年4月26日  
 (3) 対象となる河川

・ 淀川水系柘植川	検査対象区間 左岸: 伊賀市御代地内から伊賀市柘植町地内まで	検査対象区間 右岸: 柘植川合流点から伊賀市新堂地内まで
・ 淀川水系愛田川	検査対象区間 左岸: 柘植川合流点から伊賀市愛田地内まで	検査対象区間 右岸: 柘植川合流点から伊賀市新堂地内まで
・ 淀川水系足原川	検査対象区間 左岸: 下柘植川合流点から伊賀市下柘植地内まで	検査対象区間 右岸: 柘植川合流点から伊賀市下柘植地内まで
・ 淀川水系倉部川	検査対象区間 左岸: 柘植川合流点から伊賀市柘植町地内まで	検査対象区間 右岸: 柘植川合流点から伊賀市下柘植地内まで
・ 淀川水系崩川	検査対象区間 左岸: 柘植川合流点から伊賀市柘植町地内まで	検査対象区間 右岸: 柘植川合流点から伊賀市柘植町地内まで
・ 淀川水系山の田川	検査対象区間 左岸: 柘植川合流点から伊賀市柘植町地内まで	検査対象区間 右岸: 柘植川合流点から伊賀市柘植町地内まで
・ 淀川水系後黒見川	検査対象区間 左岸: 柘植川合流点から伊賀市柘植町地内まで	検査対象区間 右岸: 柘植川合流点から伊賀市柘植町地内まで
・ 淀川水系朝古川	検査対象区間 左岸: 柘植川合流点から伊賀市柘植町地内まで	検査対象区間 右岸: 柘植川合流点から伊賀市柘植町地内まで

(4) 算出の前堤となる降雨 : 9時間総雨量45mm  
 (5) 関係市町 : 伊賀市

**凡 例**

■ 家屋倒壊等氾濫想定区域  
(河岸侵食によるもの)

--- 市町境界

■ 河川等範囲

■ 浸水想定区域の検討対象区間

A1で1:15000、A3で1:30000

500 0 500 1000 1500m