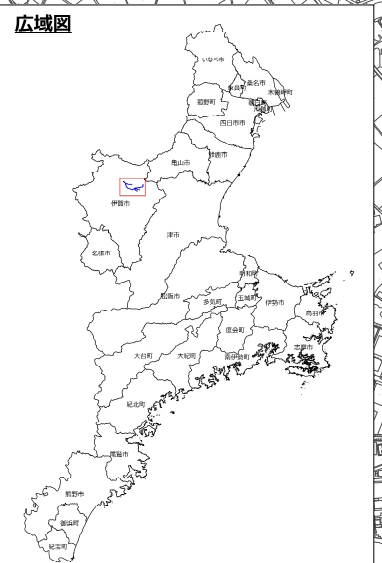
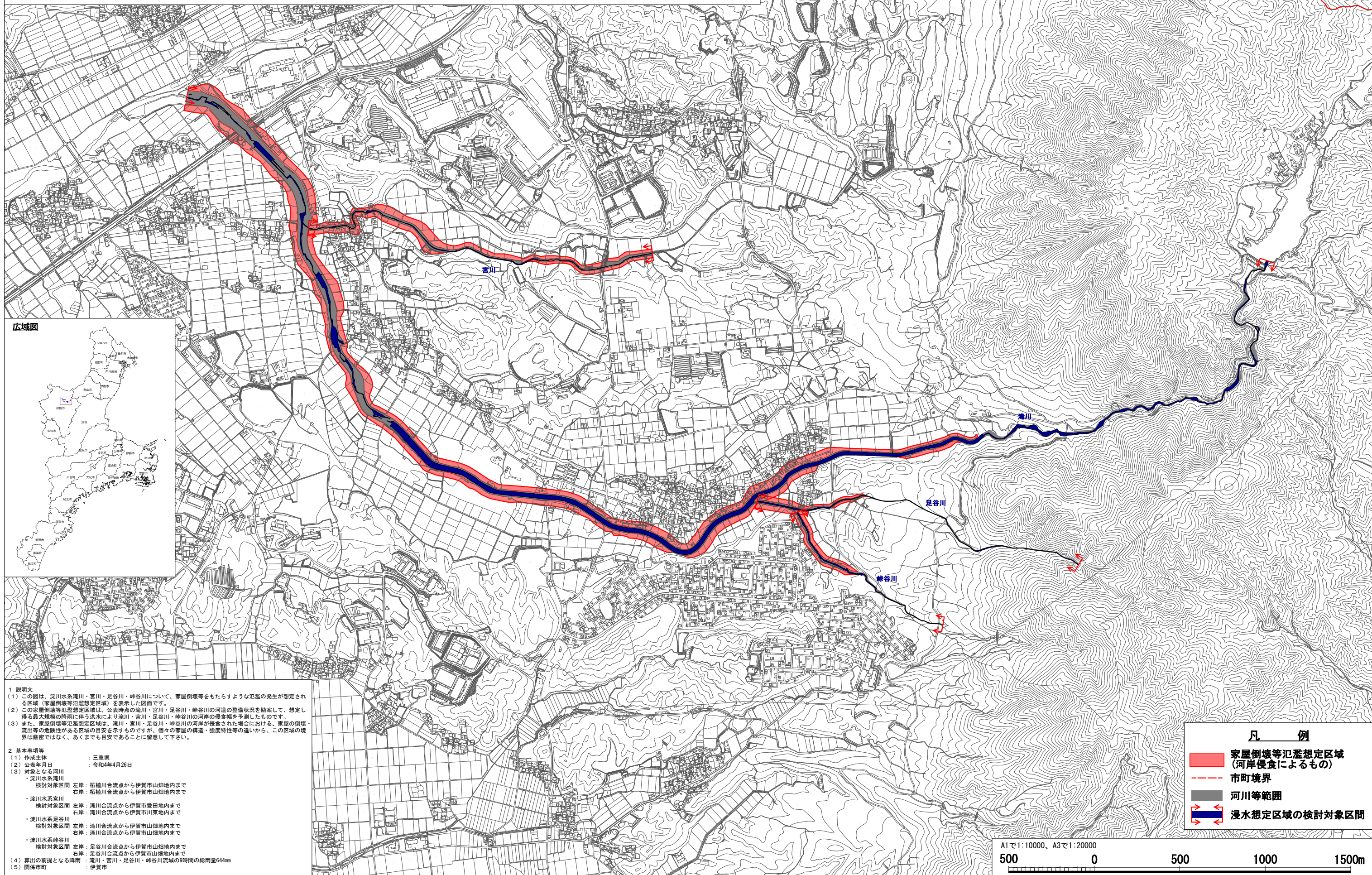
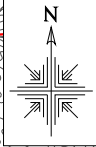


淀川水系滝川・宮川・足谷川・峠谷川 洪水浸水想定区域図〔家屋倒壊等氾濫想定区域（河岸侵食）〕



1 説明文
 (1) この図は、淀川水系滝川・宮川・足谷川・峠谷川について、家屋倒壊等をもたらすような氾濫の発生が想定される区域（家屋倒壊等氾濫想定区域）を表示した図面です。
 (2) この家屋倒壊等氾濫想定区域は、公表時点の滝川・宮川・足谷川・峠谷川の河道の整備状況を勘案して、想定し得る最大規模の降雨に伴う洪水により滝川・宮川・足谷川・峠谷川の河岸の侵食幅を予測したものです。
 (3) また、家屋倒壊等氾濫想定区域は、滝川・宮川・足谷川・峠谷川の河岸が侵食された場合における、家屋の倒壊・流出等の危険性がある区域の目安を示すものですが、個々の家屋の構造・強度特性等の違いから、この区域の境界は厳密ではなく、あくまでも目安であることに留意して下さい。

2 基本事項等
 (1) 作成主体 : 三重県
 (2) 公表年月日 : 令和4年4月26日
 (3) 対象となる河川
 ・淀川水系滝川
 検討対象区間 左岸：柘植川合流点から伊賀市山畑地内まで
 右岸：柘植川合流点から伊賀市山畑地内まで
 ・淀川水系宮川
 検討対象区間 左岸：滝川合流点から伊賀市愛田地内まで
 右岸：滝川合流点から伊賀市川東地内まで
 ・淀川水系足谷川
 検討対象区間 左岸：滝川合流点から伊賀市山畑地内まで
 右岸：滝川合流点から伊賀市山畑地内まで
 ・淀川水系峠谷川
 検討対象区間 左岸：足谷川合流点から伊賀市山畑地内まで
 右岸：足谷川合流点から伊賀市山畑地内まで
 (4) 算出の前提となる降雨：滝川・宮川・足谷川・峠谷川流域の9時間の総雨量64mm
 (5) 関係市町 : 伊賀市

- 凡 例
- 家屋倒壊等氾濫想定区域
(河岸侵食によるもの)
 - 市町境界
 - 河川等範囲
 - 浸水想定区域の検討対象区間

