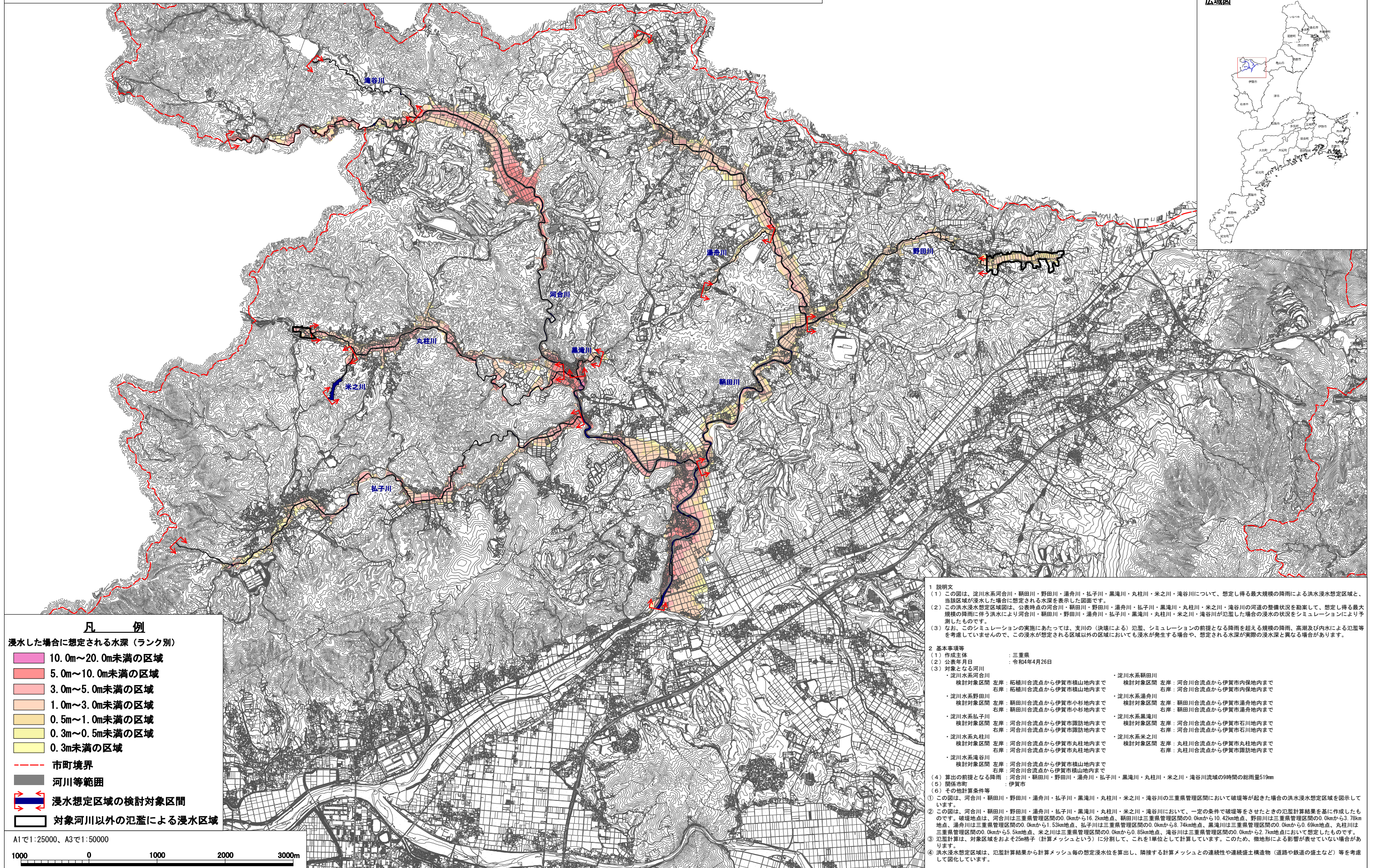
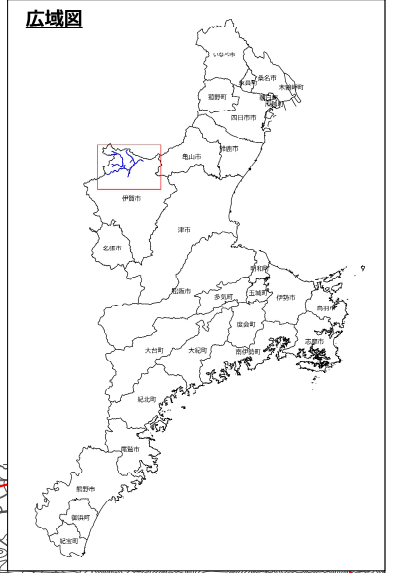
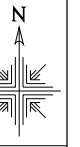


淀川水系河合川・鞆田川・野田川・湯舟川・払子川・黒滝川・丸柱川・米之川・滝谷川洪水浸水想定区域図(想定最大規模)



凡 例

浸水した場合に想定される水深(ランク別)

- 10.0m~20.0m未満の区域
- 5.0m~10.0m未満の区域
- 3.0m~5.0m未満の区域
- 1.0m~3.0m未満の区域
- 0.5m~1.0m未満の区域
- 0.3m~0.5m未満の区域
- 0.3m未満の区域

- 市町境界
- 河川等範囲
- 浸水想定区域の検討対象区間
- 対象河川以外の氾濫による浸水区域

A1で1:25000、A3で1:50000

1000 0 1000 2000 3000m

1 説明文

(1) この図は、淀川水系河合川・鞆田川・野田川・湯舟川・払子川・黒滝川・丸柱川・米之川・滝谷川について、想定し得る最大規模の降雨による洪水浸水想定区域と、当該区域が浸水した場合に想定される水深を表示した図面です。

(2) この洪水浸水想定区域図は、公表時点の河合川・鞆田川・野田川・湯舟川・払子川・黒滝川・丸柱川・米之川・滝谷川の河道の整備状況を勘案して、想定し得る最大規模の降雨に伴う洪水により河合川・鞆田川・野田川・湯舟川・払子川・黒滝川・丸柱川・米之川・滝谷川が氾濫した場合の浸水の状況をシミュレーションにより予測したものです。

(3) なお、このシミュレーションの実施にあたっては、支川の(流域による)氾濫、シミュレーションの前提となる降雨を超える規模の降雨、高潮及び内水による氾濫等を考慮していませんので、この浸水が想定される区域以外の区域においても浸水が発生する場合や、想定される水深が実際の浸水深と異なる場合があります。

2 基本事項等

(1) 作成主体 三重県
 (2) 公表年月日 令和4年4月26日
 (3) 対象となる河川

・淀川水系河合川 検討対象区間 左岸: 柘植川合流点から伊賀市横山地区内まで 右岸: 柘植川合流点から伊賀市横山地区内まで	・淀川水系鞆田川 検討対象区間 左岸: 河合川合流点から伊賀市内保地区内まで 右岸: 河合川合流点から伊賀市内保地区内まで
・淀川水系野田川 検討対象区間 左岸: 鞆田川合流点から伊賀市小杉地区内まで 右岸: 鞆田川合流点から伊賀市小杉地区内まで	・淀川水系湯舟川 検討対象区間 左岸: 鞆田川合流点から伊賀市湯舟地区内まで 右岸: 鞆田川合流点から伊賀市湯舟地区内まで
・淀川水系払子川 検討対象区間 左岸: 河合川合流点から伊賀市諏訪地区内まで 右岸: 河合川合流点から伊賀市諏訪地区内まで	・淀川水系黒滝川 検討対象区間 左岸: 河合川合流点から伊賀市石川地区内まで 右岸: 河合川合流点から伊賀市石川地区内まで
・淀川水系丸柱川 検討対象区間 左岸: 河合川合流点から伊賀市丸柱地区内まで 右岸: 河合川合流点から伊賀市丸柱地区内まで	・淀川水系米之川 検討対象区間 左岸: 丸柱川合流点から伊賀市丸柱地区内まで 右岸: 丸柱川合流点から伊賀市丸柱地区内まで
・淀川水系滝谷川 検討対象区間 左岸: 河合川合流点から伊賀市横山地区内まで 右岸: 河合川合流点から伊賀市横山地区内まで	

(4) 算出の前提となる降雨: 河合川・鞆田川・野田川・湯舟川・払子川・黒滝川・丸柱川・米之川・滝谷川流域の9時間の総雨量519mm
 (5) 関係市町: 伊賀市
 (6) その他計算条件等

① この図は、河合川・鞆田川・野田川・湯舟川・払子川・黒滝川・丸柱川・米之川・滝谷川の三重県管理区間において破壊等が起きた場合の洪水浸水想定区域を明示しています。

② この図は、河合川・鞆田川・野田川・湯舟川・払子川・黒滝川・丸柱川・米之川・滝谷川において、一定の条件で破壊等をさせたときの氾濫計算結果を基に作成したものです。破壊地点は、河合川は三重県管理区間の0.0kmから16.2km地点、鞆田川は三重県管理区間の0.0kmから10.42km地点、野田川は三重県管理区間の0.0kmから3.78km地点、湯舟川は三重県管理区間の0.0kmから1.53km地点、払子川は三重県管理区間の0.0kmから8.74km地点、黒滝川は三重県管理区間の0.0kmから0.69km地点、丸柱川は三重県管理区間の0.0kmから5.5km地点、米之川は三重県管理区間の0.0kmから0.85km地点、滝谷川は三重県管理区間の0.0kmから2.7km地点において想定したものです。

③ 氾濫計算は、対象区域をおよそ25m格子(計算メッシュという)に分割して、これを1単位として計算しています。このため、微地形による影響が表せていない場合があります。

④ 洪水浸水想定区域は、氾濫計算結果から計算メッシュ毎の想定浸水高を算出し、隣接する計算メッシュとの連続性や連続盛土構造物(道路や鉄道の盛土など)等を考慮して図化しています。

この地図は三重県市町村総合事務組合管理者の承認を得て、同組合所有の「2011三重県共有デジタル地形図(数値地形図縮尺10,000)」を使用し、調整したものである。(承認番号:三総地第53号)本成果を複製あるいは使用して地図を調整する場合は、同組合の承認を必要とする。