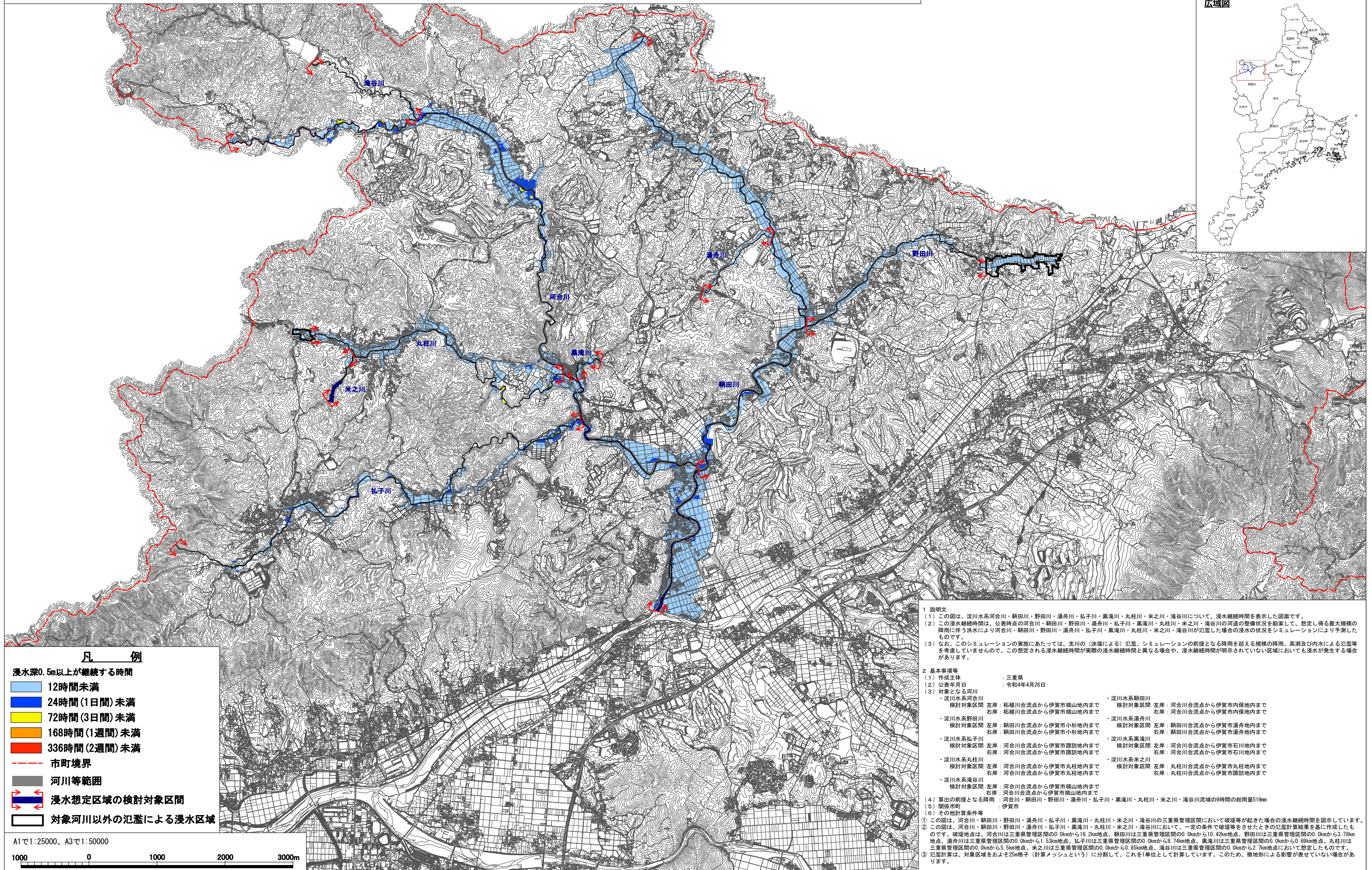
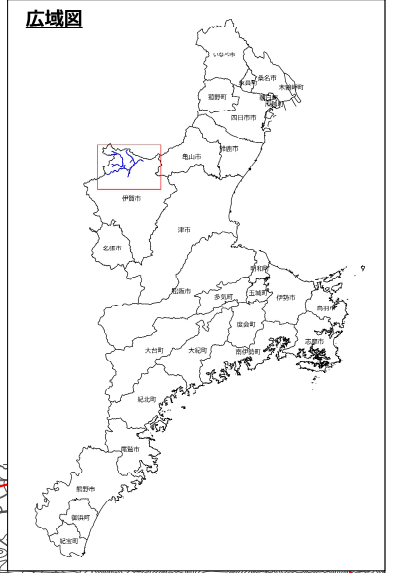
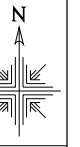


淀川水系河合川・鞆田川・野田川・湯舟川・払子川・黒滝川・丸柱川 ・米之川・滝谷川 洪水浸水想定区域図[浸水継続時間] (想定最大規模)



- 凡 例**
- 浸水深0.5m以上が継続する時間
 - 12時間未満
 - 24時間(1日間)未満
 - 72時間(3日間)未満
 - 168時間(1週間)未満
 - 336時間(2週間)未満
 - 市町境界
 - 河川等範囲
 - 浸水想定区域の検討対象区間
 - 対象河川以外の氾濫による浸水区域

A1で1:25000、A3で1:50000
1000 0 1000 2000 3000m

1 説明文

- この図は、淀川水系河合川・鞆田川・野田川・湯舟川・払子川・黒滝川・丸柱川・米之川・滝谷川について、浸水継続時間を表示した図面です。
- この浸水継続時間は、公表時点の河合川・鞆田川・野田川・湯舟川・払子川・黒滝川・丸柱川・米之川・滝谷川の河道の整備状況を勘案して、想定し得る最大規模の降雨に伴う洪水により河合川・鞆田川・野田川・湯舟川・払子川・黒滝川・丸柱川・米之川・滝谷川が氾濫した場合の浸水の状況とシミュレーションにより予測したものです。
- なお、このシミュレーションの実施にあたっては、支川の(決壊による)氾濫、シミュレーションの前報となる降雨を超える規模の降雨、高潮及び内水による氾濫等を考慮していませんので、この想定される浸水継続時間が実際の浸水継続時間と異なる場合や、浸水継続時間が明示されていない区域においても浸水が発生する場合があります。

2 基本事項等

| | |
|-------------|-----------|
| (1) 作成主体 | 三重県 |
| (2) 公表年月日 | 令和4年4月26日 |
| (3) 対象となる河川 | 淀川水系河合川 |

| | |
|--|--|
| 検討対象区間 左岸：柘植川合流点から伊賀市横山地区内まで 検討対象区間 右岸：柘植川合流点から伊賀市横山地区内まで | 検討対象区間 左岸：河合川合流点から伊賀市内保地区内まで 検討対象区間 右岸：河合川合流点から伊賀市内保地区内まで |
| 検討対象区間 左岸：鞆田川合流点から伊賀市小杉地区内まで 検討対象区間 右岸：鞆田川合流点から伊賀市小杉地区内まで | 検討対象区間 左岸：野田川合流点から伊賀市湯舟地区内まで 検討対象区間 右岸：野田川合流点から伊賀市湯舟地区内まで |
| 検討対象区間 左岸：河合川合流点から伊賀市丸柱地区内まで 検討対象区間 右岸：河合川合流点から伊賀市丸柱地区内まで | 検討対象区間 左岸：丸柱川合流点から伊賀市丸柱地区内まで 検討対象区間 右岸：丸柱川合流点から伊賀市丸柱地区内まで |

(4) 算出の前報となる降雨：河合川・鞆田川・野田川・湯舟川・払子川・黒滝川・丸柱川・米之川・滝谷川流域の9時間の総雨量519mm
 (5) 関係市町：伊賀市
 (6) その他計算条件等

① この図は、河合川・鞆田川・野田川・湯舟川・払子川・黒滝川・丸柱川・米之川・滝谷川の三重県管理区間において破堤等が起きた場合の浸水継続時間を図示しています。
 ② この図は、河合川・鞆田川・野田川・湯舟川・払子川・黒滝川・丸柱川・米之川・滝谷川において、一定の条件で破堤等させたときの氾濫計算結果を基に作成したものです。破堤地点は、河合川は三重県管理区間の0.0kmから16.2km地点、鞆田川は三重県管理区間の0.0kmから10.42km地点、野田川は三重県管理区間の0.0kmから3.78km地点、湯舟川は三重県管理区間の0.0kmから1.53km地点、払子川は三重県管理区間の0.0kmから8.74km地点、黒滝川は三重県管理区間の0.0kmから0.69km地点、丸柱川は三重県管理区間の0.0kmから5.5km地点、米之川は三重県管理区間の0.0kmから0.85km地点、滝谷川は三重県管理区間の0.0kmから2.7km地点において想定したものです。
 ③ 氾濫計算は、対象区域をおよそ25m格子(計算メッシュという)に分割して、これを1単位として計算しています。このため、微地形による影響が表せていない場合があります。