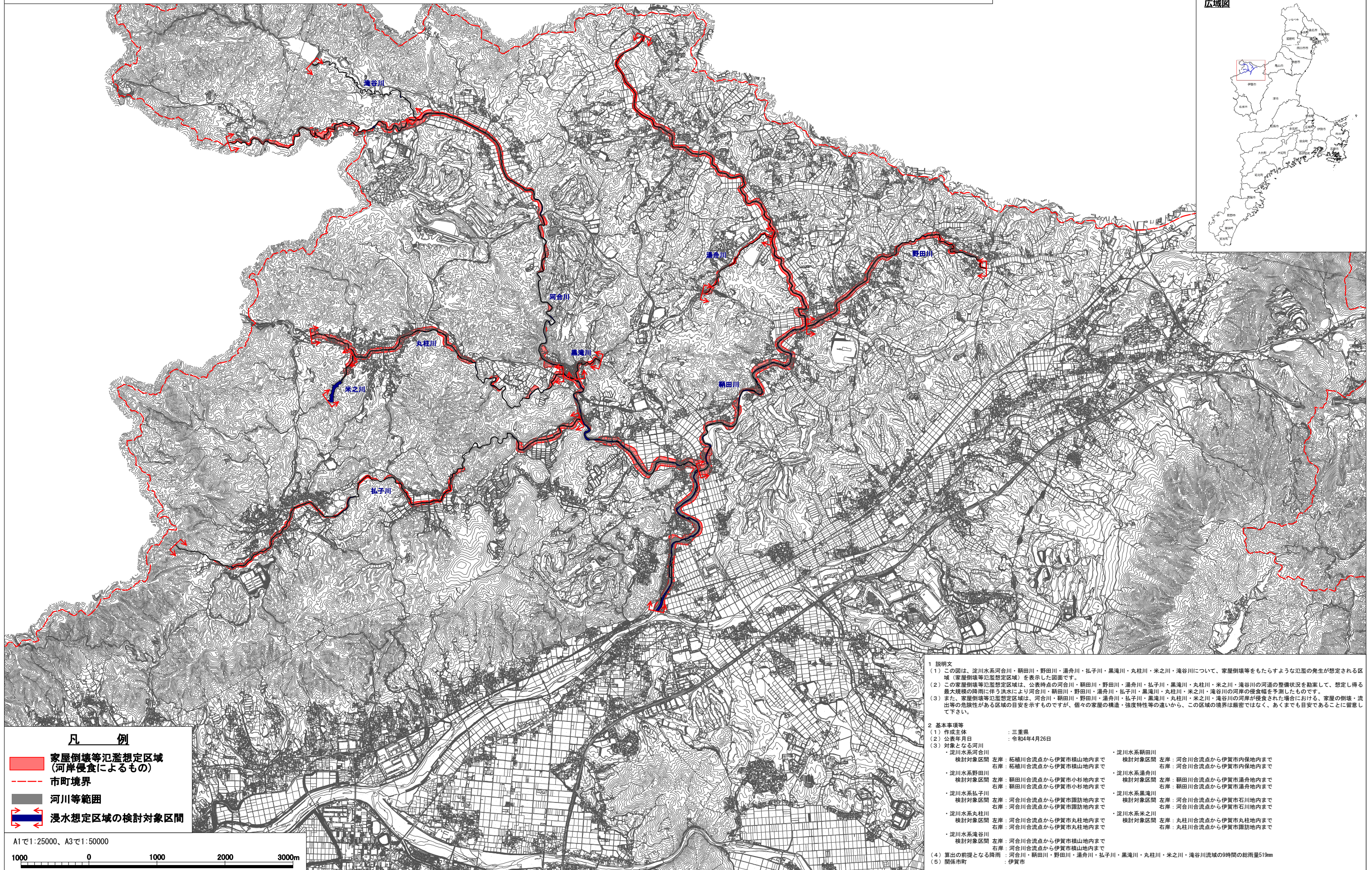
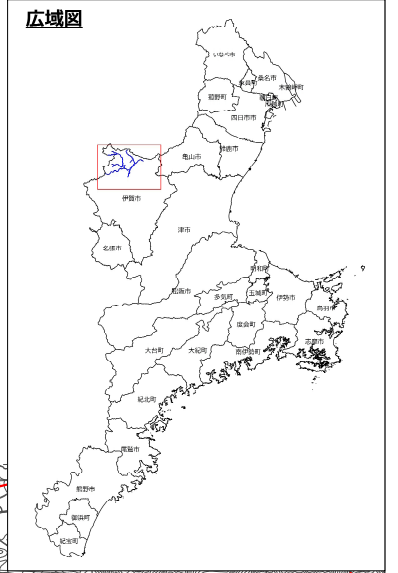
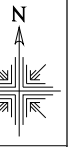
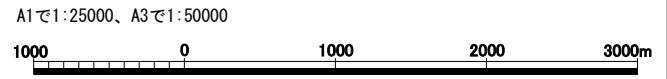


淀川水系河合川・鞆田川・野田川・湯舟川・払子川・黒滝川・丸柱川 ・米之川・滝谷川 洪水浸水想定区域図[家屋倒壊等氾濫想定区域(河岸侵食)]



- 凡 例**
- 家屋倒壊等氾濫想定区域(河岸侵食によるもの)
 - 市町境界
 - 河川等範囲
 - 浸水想定区域の検討対象区間



1 説明文

(1) この図は、淀川水系河合川・鞆田川・野田川・湯舟川・払子川・黒滝川・丸柱川・米之川・滝谷川について、家屋倒壊等をもたらすような氾濫の発生が想定される区域(家屋倒壊等氾濫想定区域)を表示した図面です。

(2) この家屋倒壊等氾濫想定区域は、公表時点の河合川・鞆田川・野田川・湯舟川・払子川・黒滝川・丸柱川・米之川・滝谷川の河道の整備状況を勘案して、想定し得る最大規模の降雨に伴う洪水により河合川・鞆田川・野田川・湯舟川・払子川・黒滝川・丸柱川・米之川・滝谷川の河川の侵食を予測したものです。

(3) また、家屋倒壊等氾濫想定区域は、河合川・鞆田川・野田川・湯舟川・払子川・黒滝川・丸柱川・米之川・滝谷川の河川の侵食された場合における、家屋の倒壊・流出等の危険性がある区域の目安を示すものですが、個々の家屋の構造・強度特性等の違いから、この区域の境界は厳密ではなく、あくまでも目安であることに留意して下さい。

2 基本事項等

(1) 作成主体 : 三重県
 (2) 公表年月日 : 令和4年4月26日
 (3) 対象となる河川

・淀川水系河合川 検討対象区間 左岸: 柘植川合流点から伊賀市横山地区内まで 右岸: 柘植川合流点から伊賀市横山地区内まで	・淀川水系鞆田川 検討対象区間 左岸: 河合川合流点から伊賀市内保地区内まで 右岸: 河合川合流点から伊賀市内保地区内まで
・淀川水系野田川 検討対象区間 左岸: 鞆田川合流点から伊賀市小杉地区内まで 右岸: 鞆田川合流点から伊賀市小杉地区内まで	・淀川水系湯舟川 検討対象区間 左岸: 鞆田川合流点から伊賀市湯舟地区内まで 右岸: 鞆田川合流点から伊賀市湯舟地区内まで
・淀川水系払子川 検討対象区間 左岸: 河合川合流点から伊賀市諏訪地区内まで 右岸: 河合川合流点から伊賀市諏訪地区内まで	・淀川水系黒滝川 検討対象区間 左岸: 河合川合流点から伊賀市石川地区内まで 右岸: 河合川合流点から伊賀市石川地区内まで
・淀川水系丸柱川 検討対象区間 左岸: 河合川合流点から伊賀市丸柱地区内まで 右岸: 河合川合流点から伊賀市丸柱地区内まで	・淀川水系米之川 検討対象区間 左岸: 丸柱川合流点から伊賀市丸柱地区内まで 右岸: 丸柱川合流点から伊賀市丸柱地区内まで
・淀川水系滝谷川 検討対象区間 左岸: 河合川合流点から伊賀市横山地区内まで 右岸: 河合川合流点から伊賀市横山地区内まで	

(4) 算出の前提となる降雨: 河合川・鞆田川・野田川・湯舟川・払子川・黒滝川・丸柱川・米之川・滝谷川流域の9時間の総雨量519mm
 (5) 関係市町: 伊賀市

この地図は三重県市町総合事務組合管理者の承認を得て、同組合所管の「2011三重県共有デジタル地産(数値地形図縮尺10,000)」を使用し、調整したものである。(承認番号:三総地第53号)本成果を複製あるいは使用して地図を調整する場合は、同組合の承認を必要とする。