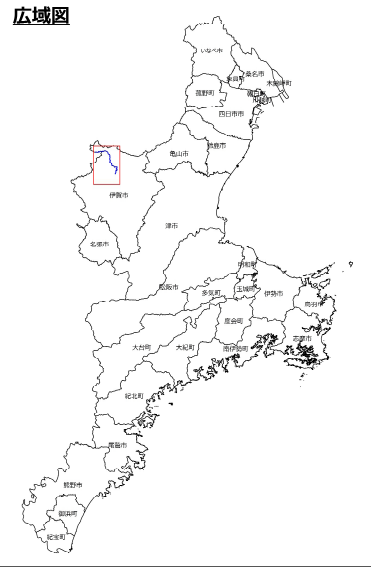
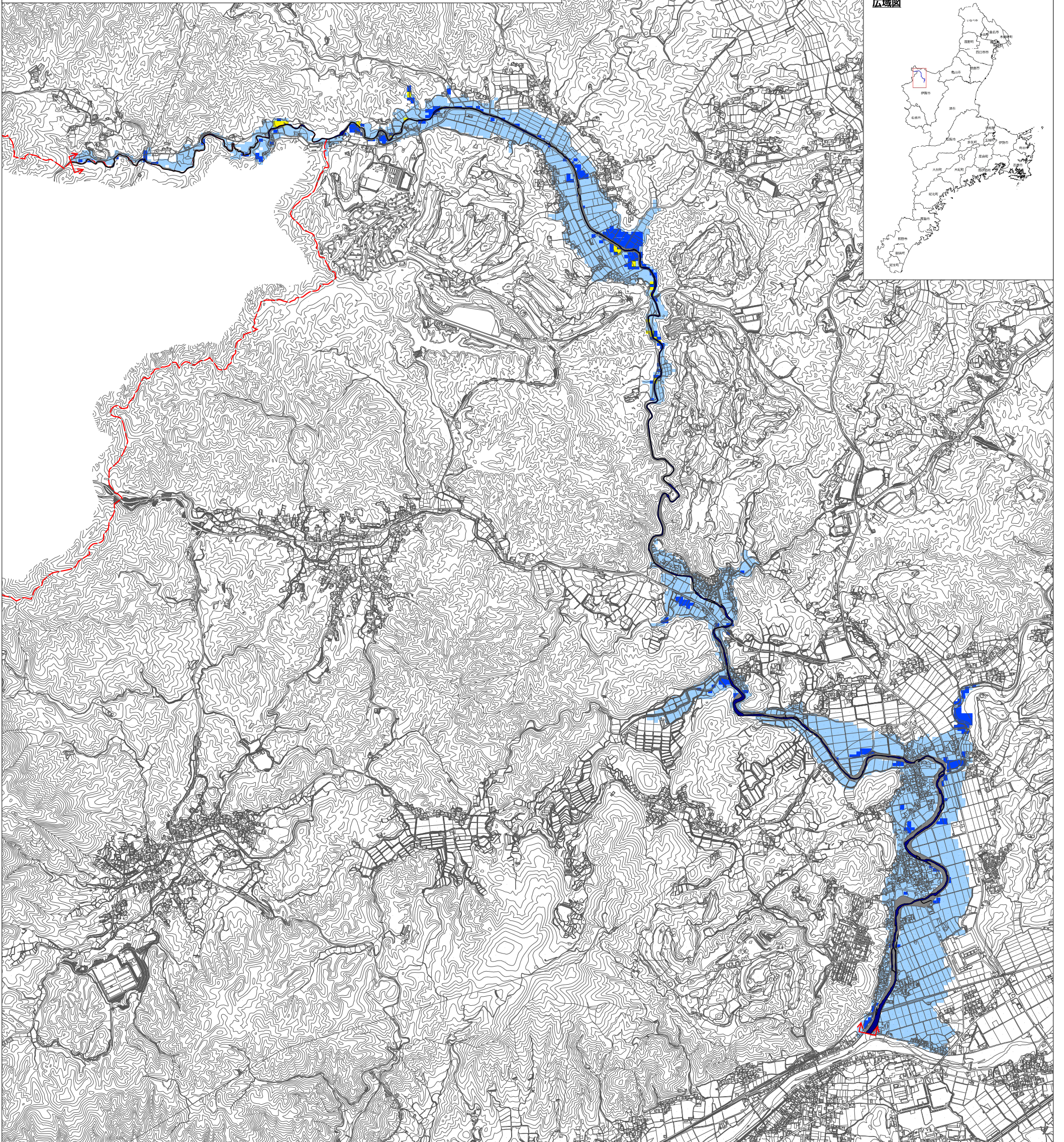


淀川水系河合川 洪水浸水想定区域図 [浸水継続時間] (想定最大規模)



1 説明文

(1) この図は、淀川水系河合川について、水防法の規定に基づき浸水継続時間を表示した図面です。

(2) この浸水継続時間は、指定時点の河合川の河道の整備状況を勘案して、想定し得る最大規模の降雨に伴う洪水により河合川が氾濫した場合の浸水の状況をシミュレーションにより予測したものです。

(3) なお、このシミュレーションの実施にあたっては、支川の(決壊による)氾濫、シミュレーションの前提となる降雨を超える規模の降雨、高潮及び内水による氾濫等を考慮していませんので、この想定される浸水継続時間が実際の浸水継続時間と異なる場合や、浸水継続時間が明示されていない区域においても浸水が発生する場合があります。

2 基本事項等

(1) 作成主体 : 三重県
(2) 指定年月日 : 令和4年4月26日
(3) 告示番号 : 三重県告示第246号
(4) 指定の根拠法令 : 水防法(昭和24年法律第193号)第14条第2項
(5) 対象となる河川
・淀川水系河合川
検討対象区間 左岸 : 柘植川合流点から伊賀市槇山地区内まで
右岸 : 柘植川合流点から伊賀市槇山地区内まで
(6) 指定の前提となる降雨 : 河合川流域の9時間の総雨量519mm
(7) 関係市町 : 伊賀市
(8) その他計算条件等

① この図は、河合川の三重県管理区間において破堤等が起きた場合の浸水継続時間を図示しています。

② この図は、河合川において、一定の条件で破堤等をさせたときの氾濫計算結果を基に作成したものです。

③ 氾濫計算は、対象区域をおよそ25m格子(計算メッシュという)に分割して、これを1単位として計算しています。このため、微地形による影響が表せていない場合があります。

凡 例	
浸水深0.5m以上が継続する時間	
12時間未満	浅い青
24時間(1日間)未満	濃い青
72時間(3日間)未満	黄色
168時間(1週間)未満	オレンジ
336時間(2週間)未満	赤
市町境界	赤点線
河川等範囲	黒線
浸水想定区域の検討対象区間	赤線
対象河川以外の氾濫による浸水区域	黒線

