

こども
無料
(高校生以下)

集まれ!

三重の クジラと イルカたち

三重県総合博物館 第31回企画展

7.2 土 ▶ 9.11 日

【観覧時間】午前9時～午後5時(最終入場は、午後4時30分まで)

【休館日】毎週月曜日(祝日の場合はその翌日)

7月4日(月)、11日(月)、19日(火)、25日(月)、8月1日(月)、8日(月)、15日(月)、22日(月)、29日(月)、9月5日(月)

【主催】三重県総合博物館

【特別協力】三重大学大学院生物資源学研究所

【協力】太地町立くじらの博物館、鳥羽水族館、名古屋港水族館、三重大学大学院工学研究所

【後援】三重県博物館協会、歴史街道推進協議会

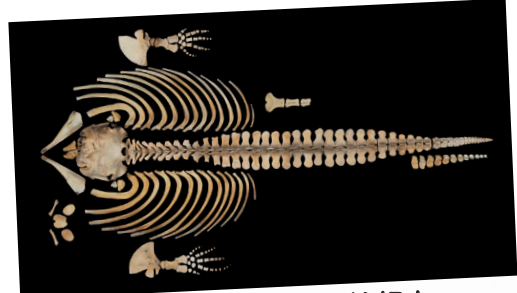
明日を生み出す力

MieMu | みえむ |

集まれ!
三重のクジラとイルカたち
 三重県総合博物館 第31回企画展

2022 **7.2** 土 ▶ **9.11** 日

内湾として日本一の広さを誇る伊勢湾や太平洋(熊野灘)に面し、長い海岸線を有する三重は、古くから人と海との関わりの深い地です。そのような三重の海にはさまざまなクジラが生息し、また回遊してきます。生きものとしてのクジラはもちろんのこと、古くからの漁や祭りなど、三重のクジラとイルカについて、まるごと学べる企画展です。 ※展示期間中、一部展示替えを行います。



めずらしいオガクコマッコウ骨格標本



にぎやかな鯨船行事



おっきなザトウクジラ下あご



大迫力! ミンククジラ骨格標本

江戸時代のクジラ図鑑「六鯨之図」



講演会のご案内

※講演会の会場はすべて三重県総合博物館3階レクチャールームです。
 ※事前申込・参加費無料・定員54名 ※対象:小学生以上

開催期間中にお子さまが楽しめるさまざまなイベントを予定しています。詳細はホームページやSNSでご確認ください。どうぞお楽しみに!



- 「クジラをまなぶ〜くじらの博物館がお届けする知られざる鯨類の世界〜」
 7月9日(土) 午前10時30分〜12時
 講師:中江 環 (太地町立くじらの博物館 副館長・学芸員)
 申込締切:6月18日(土)必着
- 「三重のクジラとイルカたち〜出会いから今〜」
 7月16日(土) 午後1時30分〜3時
 講師:吉岡 基 (三重大学 教授)
 申込締切:6月25日(土)必着
- 「クジラとイルカをめぐる旅〜撮影を通じて見えたもの〜」
 7月30日(土) 午後1時30分〜3時
 講師:有蘭 幸子 (三重大学 技術補佐員・鯨類写真家)
 申込締切:7月9日(土)必着



- 「三重に漂着するイルカたちの調査・研究」
 8月6日(土) 午後1時30分〜3時
 講師:古山 歩 (三重大学 研究員)
 申込締切:7月16日(土)必着
- 「北勢・熊野の鯨船行事を訪ねて」
 8月27日(土) 午後1時30分〜3時
 講師:福田 良彦 (三重県総合博物館 主査)
 申込締切:8月6日(土)必着
- 岐阜県博物館交流企画「海岸でクジラの骨を探してみた」
 9月4日(日) 午後1時30分〜3時
 講師:説田 健一 (岐阜県博物館 学芸員)
 申込締切:8月14日(日)必着



申込方法

電子申請または往復はがき(締切日必着、応募者多数の場合は抽選となります。)
 ※電子申請は、当館ホームページのイベント案内からお申込みください。
 アドレス <https://www.bunka.pcf.mie.lg.jp/MieMu/84927046739.htm>
 ※1通の申込みで最大4名様までです。代表者の氏名、住所、当日連絡がとれる電話番号、参加者全員の氏名を記入してご応募ください。
 ※応募者多数の場合、抽選となりますので、予めご了承ください。
 ※席に余裕がある場合は、締切後も参加を受け付けます。当館までお問い合わせください。
 〒514-0061 三重県津市一身田上津部田3060
 申込・問い合わせ先 電話:059-228-2283 三重県総合博物館(各講演会名)係

観覧料金	クジラ展	セット券	基本展示
一般	800円(640円)	1,050円(840円)	520円(410円)
学生	480円(380円)	630円(500円)	310円(240円)
高校生以下	無料	無料	無料
年間パスポート(すべての展示フリーパス)	一般 1,670円/学生 1,040円		

()は20名以上の団体料金、障害者手帳等をお持ちの方とその付き添いの方1名様は無料、毎月第3日曜日は家庭の日で、正規観覧料の2割引きでご覧いただけます。

次回企画展は
「三重の円空」
 10月8日(土) ~ 12月4日(日)
 お楽しみに!

新型コロナウイルス感染症の流行状況によっては、催しの内容等変更になる場合がございますのでご了承ください。最新の情報については当館HP、Twitter、Facebookなどでご確認ください。

MieMu 三重県総合博物館
 みえむ MieMu: Mie Prefectural Museum, Japan

三重県津市一身田上津部田3060(三重県総合文化センター向かい) 〒514-0061
 tel 059-228-2283 (代表) fax 059-229-8310 mail MieMu@pref.mie.lg.jp
 web <https://www.bunka.pref.mie.lg.jp/MieMu/>
 twitter @mie_pref_museum
 facebook <https://www.facebook.com/mie.pref.museum>

観覧時間 午前9時〜午後5時(最終入場は午後4時30分まで)
休館日 毎週月曜日(祝日の場合はその翌日)
 7月4日(月)、11日(月)、19日(火)、25日(月)、8月1日(月)、8日(月)、15日(月)、22日(月)、29日(月)、9月5日(月)
アクセス 公共交通機関:津駅(近鉄名古屋線、JR紀勢本線、伊勢鉄道)西口下車、津駅西口から三重交通バス(「総合文化センター行き」「夢が丘団地行き」)約5分、「総合文化センター前」下車/徒歩;津駅西口から約25分/自動車;伊勢自動車道「津IC」から約10分、「芸濃IC」から約20分

