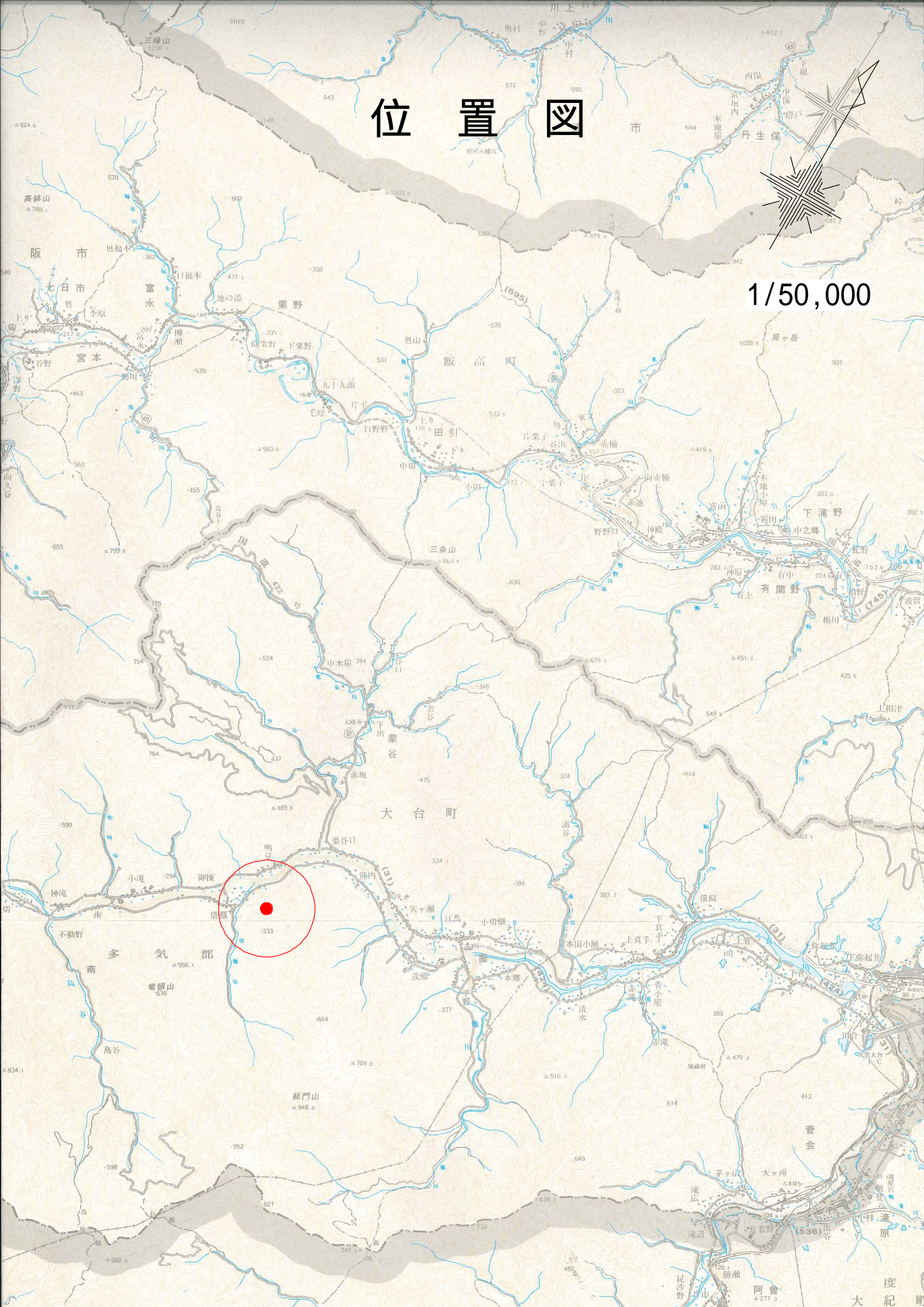


# 位置図

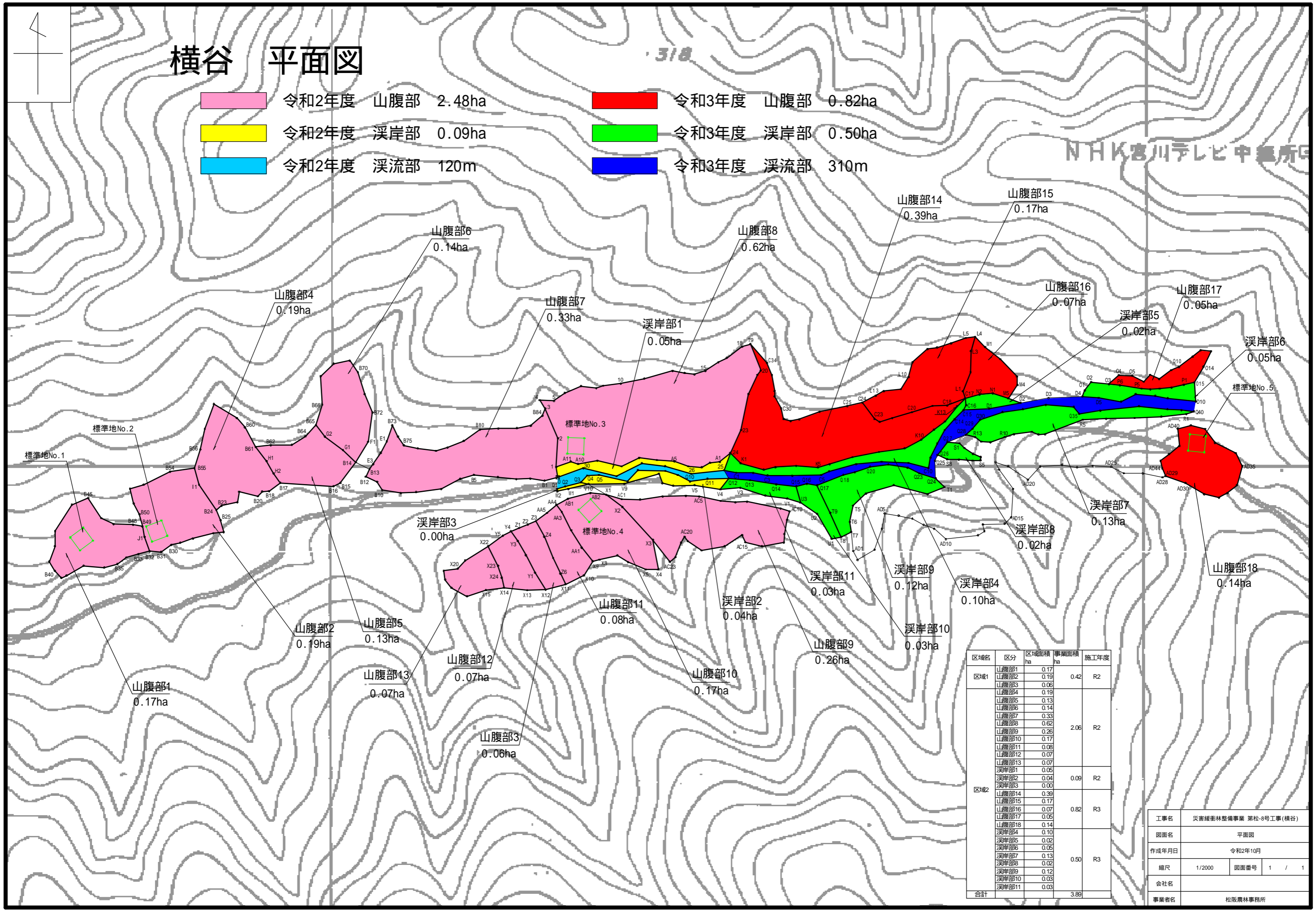
1/50,000





# 横谷 平面図

- 令和2年度 山腹部 2.48ha
- 令和2年度 溪岸部 0.09ha
- 令和2年度 溪流部 120m
- 令和3年度 山腹部 0.82ha
- 令和3年度 溪岸部 0.50ha
- 令和3年度 溪流部 310m



NHK宮川テレビ中継所

区域名	区分	区域面積 ha	事業面積 ha	施工年度
区域1	山腹部1	0.17	2.06	R2
	山腹部2	0.19		
	山腹部3	0.06		
	山腹部4	0.19		
	山腹部5	0.13		
	山腹部6	0.14		
	山腹部7	0.33		
	山腹部8	0.62		
	山腹部9	0.26		
	山腹部10	0.17		
	山腹部11	0.08		
	山腹部12	0.07		
	山腹部13	0.07		
	山腹部14	0.39		
	山腹部15	0.17		
	山腹部16	0.07		
	山腹部17	0.05		
	山腹部18	0.14		
区域2	溪岸部1	0.05	0.09	R2
	溪岸部2	0.04		
	溪岸部3	0.00		
	溪岸部4	0.10		
	溪岸部5	0.02		
	溪岸部6	0.05		
	溪岸部7	0.13		
	溪岸部8	0.02		
	溪岸部9	0.12		
	溪岸部10	0.03		
	溪岸部11	0.03		
溪流部	120	0.82	R3	
溪流部	310			
合計			3.89	

工事名	災害緩衝林整備事業 第松-8号工事(横谷)		
図面名	平面図		
作成年月日	令和2年10月		
縮尺	1/2000	図面番号	1 / 1
会社名			
事業者名	松阪農林事務所		

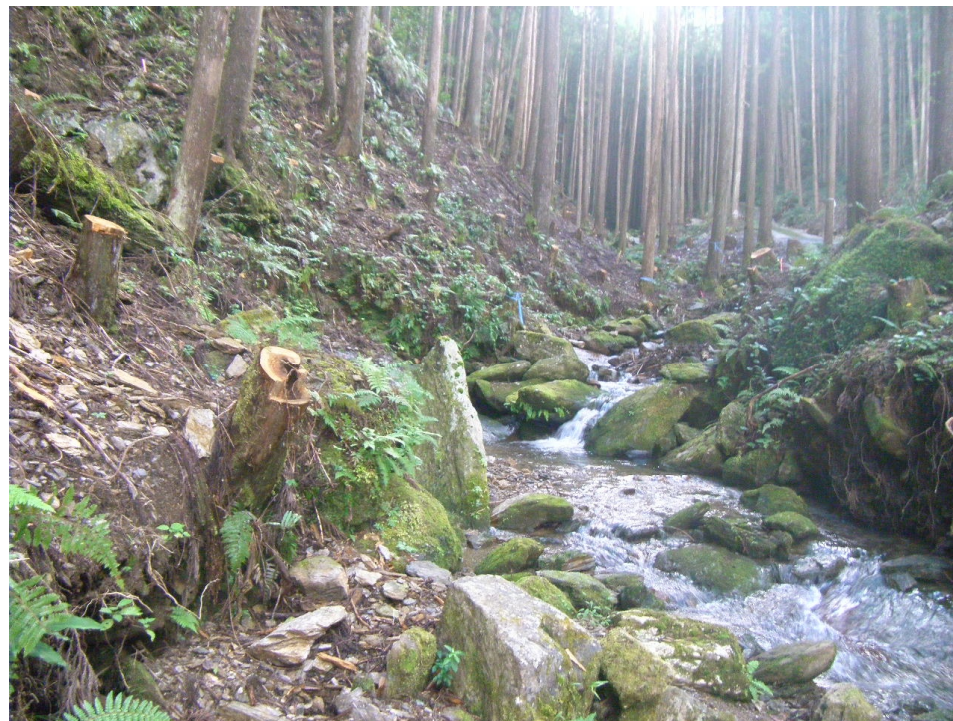
# 溪流部 危険木除去

横谷

整備前



整備後





# 溪岸部 調整伐

横谷

整備前



整備後





# 山腹部 調整伐

横谷

整備前



整備後





# 集材作業状況

横谷

