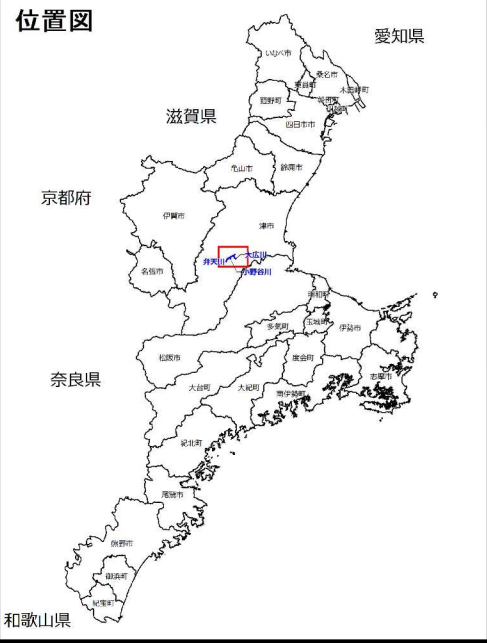
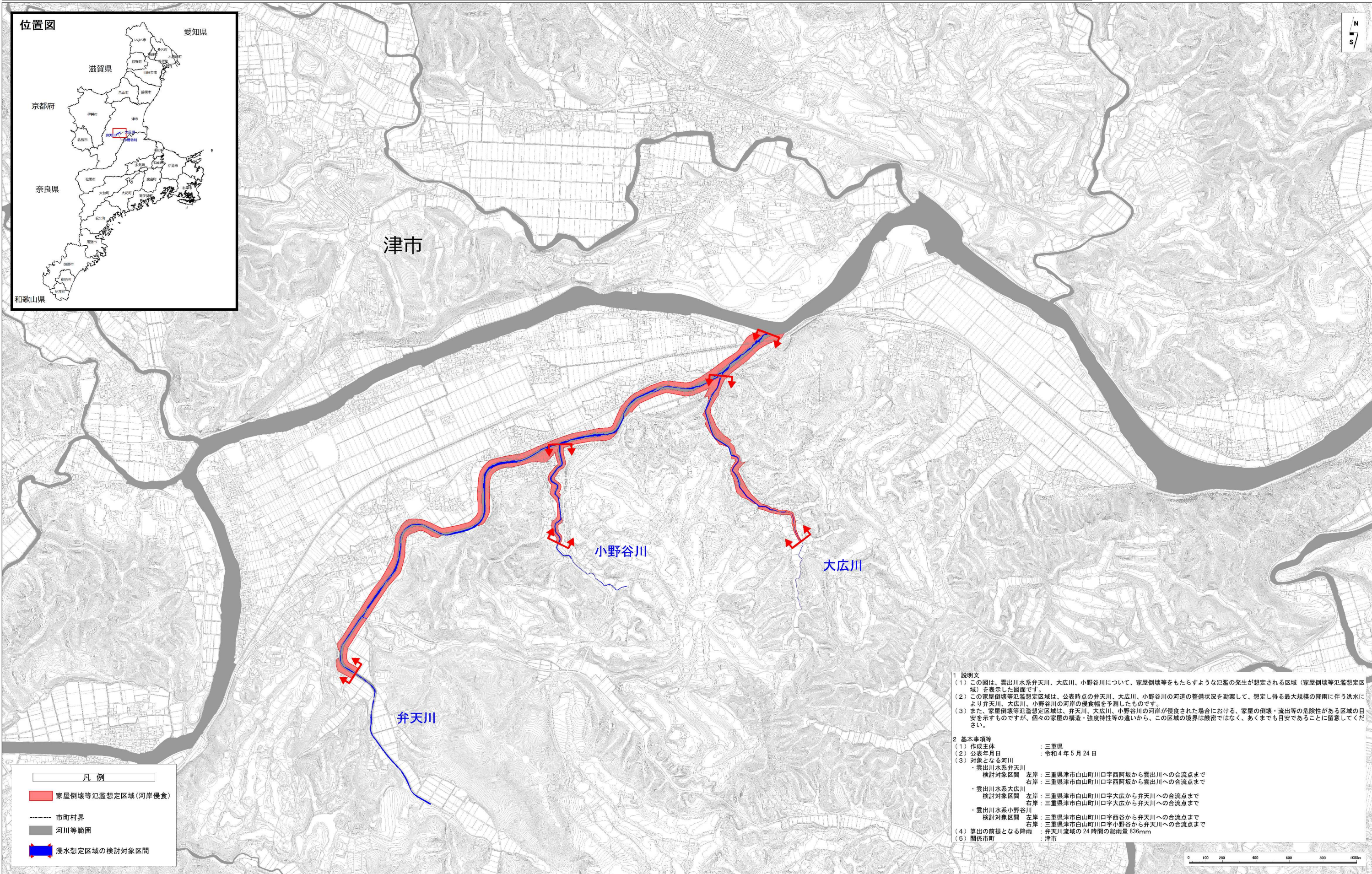


# 雲出川水系弁天川・大広川・小野谷川 洪水浸水想定区域図〔家屋倒壊等氾濫想定区域（河岸侵食）〕



- 凡例**
- 家屋倒壊等氾濫想定区域（河岸侵食）
  - 市町村界
  - 河川等範囲
  - 浸水想定区域の検討対象区間

**1 説明文**

- (1) この図は、雲出川水系弁天川、大広川、小野谷川について、家屋倒壊等をもたらすような氾濫の発生が想定される区域（家屋倒壊等氾濫想定区域）を表示した図面です。
- (2) この家屋倒壊等氾濫想定区域は、公表時点の弁天川、大広川、小野谷川の河道の整備状況を勘案して、想定し得る最大規模の降雨に伴う洪水により弁天川、大広川、小野谷川の河岸の侵食幅を予測したものです。
- (3) また、家屋倒壊等氾濫想定区域は、弁天川、大広川、小野谷川の河岸が侵食された場合における、家屋の倒壊・流出等の危険性がある区域の目安を示すものですが、個々の家屋の構造・強度特性等の違いから、この区域の境界は厳密ではなく、あくまでも目安であることに留意してください。

**2 基本事項等**

(1) 作成主体	三重県
(2) 公表年月日	令和4年5月24日
(3) 対象となる河川	雲出川水系弁天川
検討対象区間	左岸：三重県津市白山町川口字西阿坂から雲出川への合流点まで 右岸：三重県津市白山町川口字西阿坂から雲出川への合流点まで
雲出川水系大広川	
検討対象区間	左岸：三重県津市白山町川口字大広から弁天川への合流点まで 右岸：三重県津市白山町川口字大広から弁天川への合流点まで
雲出川水系小野谷川	
検討対象区間	左岸：三重県津市白山町川口字西谷から弁天川への合流点まで 右岸：三重県津市白山町川口字小野谷から弁天川への合流点まで
(4) 算出の前提となる降雨	弁天川流域の24時間の総雨量836mm
(5) 関係市町	津市