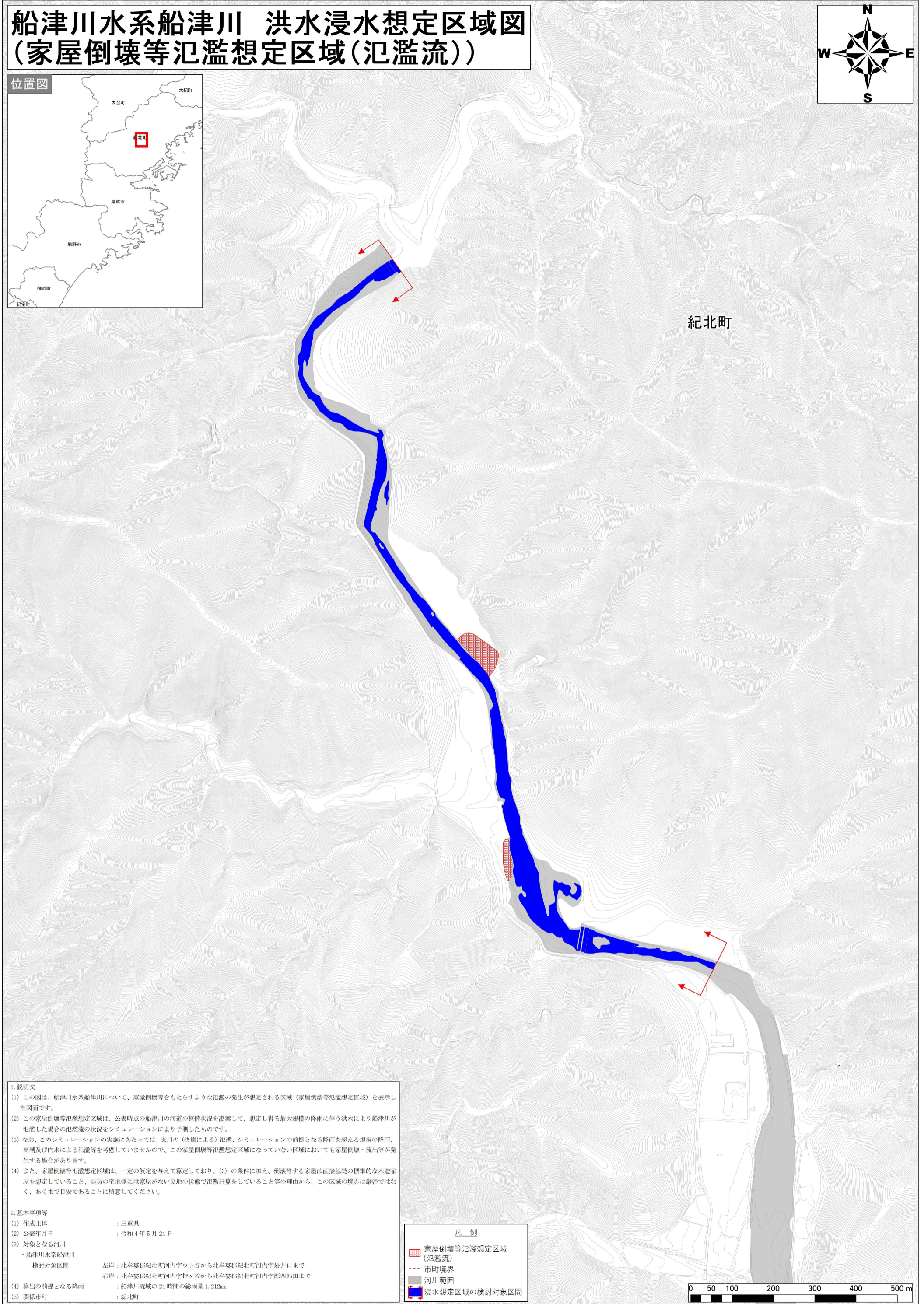
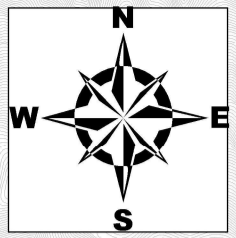


船津川水系船津川 洪水浸水想定区域図 (家屋倒壊等氾濫想定区域(氾濫流))



紀北町

1. 説明文
(1) この図は、船津川水系船津川について、家屋倒壊等をもたらすような氾濫の発生が想定される区域(家屋倒壊等氾濫想定区域)を表示した図面です。
(2) この家屋倒壊等氾濫想定区域は、公表時点の船津川の河道の整備状況を勘案して、想定し得る最大規模の降雨に伴う洪水により船津川が氾濫した場合の氾濫流の状況をシミュレーションにより予測したものです。
(3) なお、このシミュレーションの実施にあたっては、支川の(決壊による)氾濫、シミュレーションの前提となる降雨を超える規模の降雨、高潮及び内水による氾濫等を考慮していませんので、この家屋倒壊等氾濫想定区域になっていない区域においても家屋倒壊・流出等が発生する場合があります。
(4) また、家屋倒壊等氾濫想定区域は、一定の仮定を与えて算定しており、(3)の条件に加え、倒壊等する家屋は直接基礎の標準的な木造家屋を想定していること、堤防の宅地側には家屋がない更地の状態で氾濫計算をしていること等の理由から、この区域の境界は厳密ではなく、あくまで目安であることに留意してください。

2. 基本事項等
(1) 作成主体 : 三重県
(2) 公表年月日 : 令和4年5月24日
(3) 対象となる河川
・ 船津川水系船津川
 検討対象区間 左岸: 北牟婁郡紀北町河内宇ト谷から北牟婁郡紀北町河内宇岩井口まで
 右岸: 北牟婁郡紀北町河内宇押ヶ谷から北牟婁郡紀北町河内宇源四郎田まで
(4) 算出の前提となる降雨 : 船津川流域の24時間の総雨量1,212mm
(5) 関係市町 : 紀北町

