

Ⅱ 集計結果

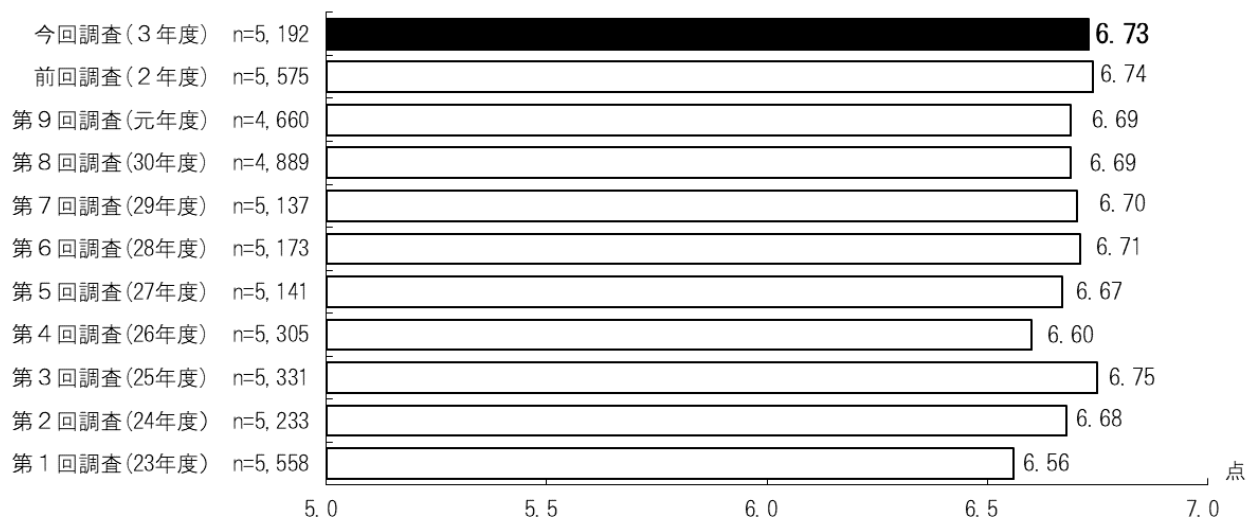
1. 幸福感

問1-1 現在、あなたはどの程度幸せですか。「とても幸せ」を10点、「とても不幸」を0点とすると、何点くらいになると思いますか。いずれかの数字を1つだけ○で囲んでください。
(○は1つだけ)

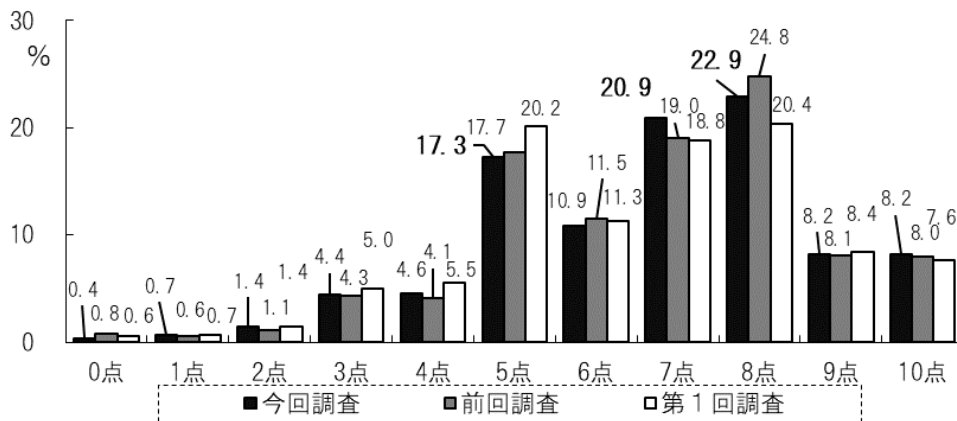
➤ 日ごろ感じている幸福感

- 県民の皆さんが日ごろ感じている幸福感（以下「幸福感」と記載）について10点満点で質問したところ、平均値は6.73点で、前回調査より0.01点低く、第1回調査より0.17点高くなっています。
- 点数の分布をみると、「8点」の割合が22.9%と最も高く、次いで「7点」が20.9%、「5点」が17.3%となっており、M字型となっています。
- 前回調査と比べると、「7点」の割合が1.9ポイント高く、「8点」の割合が1.9ポイント低くなっています。第1回調査と比べると、「8点」の割合が2.5ポイント、「7点」の割合が2.1ポイント高く、「5点」が2.9ポイント低くなっています。

図表 2-1-1 日ごろ感じている幸福感の平均値



図表 2-1-2 日ごろ感じている幸福度の分布



➤ 日ごろ感じている幸福度（属性別特徴）

- 地域別で幸福度平均値を見ると、東紀州が 6.79 点で最も高く、次いで中南勢 6.74 点、北勢 6.73 点の順となっています。前回調査と比較すると、伊勢志摩で 0.05 点、北勢で 0.02 点それぞれ高く、中南勢で 0.11 点、伊賀で 0.09 点それぞれ低くなっています。第 1 回調査と比較すると、東紀州で 0.32 点、伊勢志摩で 0.27 点、中南勢で 0.20 点、伊賀で 0.19 点、北勢で 0.09 点それぞれ高くなっています。
- 性別で幸福度平均値を見ると、女性が 6.88 点で男性の 6.54 点より 0.34 点高くなっています。前回調査と比較すると、男性は 0.02 点、女性は 0.07 点それぞれ低くなっています。第 1 回調査と比較すると、男性は 0.22 点、女性は 0.08 点それぞれ高くなっています。
- 年齢別で幸福度平均値を見ると、30 歳代が 6.94 点で最も高く、次いで 40 歳代が 6.79 点の順となっています。前回調査と比較すると、40 歳代で 0.11 点、30 歳代で 0.06 点それぞれ高くなっています。第 1 回調査と比較すると、比較できる全ての年齢階級で高くなっています。
- 主な職業別で幸福度平均値を見ると、学生が 7.08 点で最も高く、次いで専業主婦・主夫、農林水産業の順となっています。前回調査と比較すると、学生で 0.07 点、正規職員で 0.05 点それぞれ高くなっています。第 1 回調査と比較すると、その他の職業を除いた職業で高くなっています。
- 配偶関係別で幸福度平均値を見ると、有配偶が 6.93 点で最も高く、次いで離別・死別で 6.19 点、未婚で 5.95 点の順となっています。前回調査と比較すると、未婚で 0.06 点高く、離別・死別で 0.04 点、有配偶で 0.02 点それぞれ低くなっています。第 1 回調査と比較すると、全ての配偶関係で高くなっています。
- 世帯類型別で幸福度平均値を見ると、一世代世帯、三世代世帯が 6.92 点で最も高く、次いで、二世代世帯が 6.71 点、単独世帯が 5.93 点の順となっています。前回調査と比較すると、単独世帯で 0.11 点、一世代世帯で 0.04 点それぞれ低く、三世代世帯で 0.04 点高くなっています。第 1 回調査と比較すると、単独世代を除いた世帯で高くなっています。
- 世帯収入別で幸福度平均値を見ると、100 万円未満を除き、世帯収入が高い層ほど高くなっています。前回調査と比較すると、100 万円未満で 0.56 点高く、100 万円以上 200 万円未満で 0.29 点、200 万円以上 300 万円未満で 0.23 点それぞれ低くなっています。

図表 2-1-3 日ごろ感じている幸福感の平均値(属性項目別)

	今 回 点	(前回差) ポイント	<第1回差> ポイント
合計	6.73	(-0.01)	<0.17>
地域			
北勢	6.73	(0.02)	<0.09>
伊賀	6.70	(-0.09)	<0.19>
中南勢	6.74	(-0.11)	<0.20>
伊勢志摩	6.68	(0.05)	<0.27>
東紀州	6.79	(-0.01)	<0.32>
性別			
男性	6.54	(-0.02)	<0.22>
女性	6.88	(-0.07)	<0.08>
年齢			
18歳から20歳代	6.71	(-0.11)	<->
30歳代	6.94	(0.06)	<0.09>
40歳代	6.79	(0.11)	<0.22>
50歳代	6.66	(-0.06)	<0.16>
60歳代	6.78	(-0.02)	<0.29>
70歳以上	6.66	(-0.07)	<0.11>
主な職業			
農林水産業	6.86	(0.00)	<0.36>
自営業・自由業	6.84	(-0.04)	<0.19>
正規職員	6.83	(0.05)	<0.14>
パート・バイト・派遣	6.66	(-0.07)	<0.27>
その他の職業	6.65	(-0.10)	<-0.02>
学生	7.08	(0.07)	<0.50>
専業主婦・主夫	7.05	(-0.05)	<0.01>
無職	6.35	(-0.06)	<0.12>
配偶関係			
未婚	5.95	(0.06)	<0.18>
有配偶	6.93	(-0.02)	<0.15>
離別・死別	6.19	(-0.04)	<0.09>
世帯類型			
単独世帯	5.93	(-0.11)	<-0.06>
一世代世帯	6.92	(-0.04)	<0.18>
二世帯世帯	6.71	(0.00)	<0.21>
三世帯世帯	6.92	(0.04)	<0.10>
世帯収入			
100万円未満	6.37	(0.56)	<->
～200万円未満	5.98	(-0.29)	<->
～300万円未満	6.38	(-0.23)	<->
～400万円未満	6.62	(0.04)	<->
～500万円未満	6.65	(-0.12)	<->
～600万円未満	6.92	(0.02)	<->
～800万円未満	7.18	(0.08)	<->
～1,000万円未満	7.18	(-0.03)	<->
1,000万円以上	7.43	(0.04)	<->

※年齢の18歳から20歳代については、第6回調査からの調査項目であるため、第1回調査と比較を行っていません。

※世帯収入については、第1回調査と収入区分が同一でないことから、比較を行っていません。

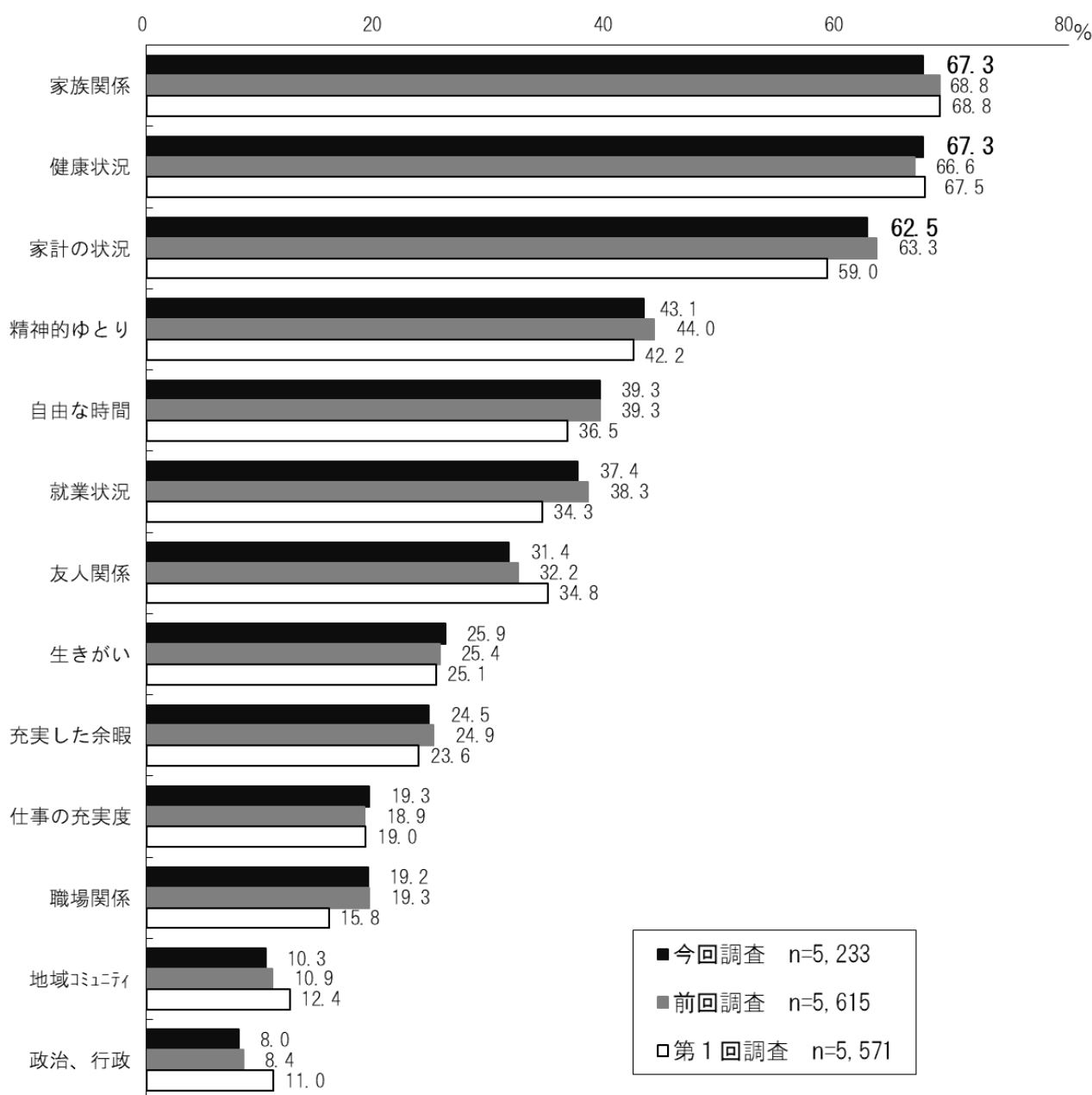
問1-2 幸福感を判断する際に、重視した事項は何ですか。次の中からあてはまるものすべてに○をつけてください。(○はいくつでも)

➤ 幸福感を判断する際に重視した事項

○ 幸福感を判断する際に重視した事項は、「家族関係」、「健康状況」の割合が67.3%で最も高く、次いで、「家計の状況」(62.5%)となっています。

○ これまでの調査で、「家族関係」が、第1回～第3回、第6回、第7回調査、第10回調査で、「健康状況」は、第4回、第5回、第8回、第9回調査で最も割合が高くなっています。

図表 2-1-4 幸福感を判断する際に重視した事項〔複数回答〕



➤ 幸福感を判断する際に重視した事項（属性別特徴）

- 地域別では、伊賀を除く全ての地域で「家族関係」が、伊賀で「健康状況」がそれぞれ最も高くなっています。
- 性別では、男性で「健康状況」が、女性で「家族関係」が最も高くなっています。
- 年齢別では、50歳代以下で「家族関係」が、60歳代以上で「健康状況」がそれぞれ最も高くなっています。
- 主な職業別では、正規職員、パート・バイト・派遣、その他の職業、専業主婦・主夫で「家族関係」が、農林水産業、自営業・自由業、無職で「健康状況」が、学生は、「友人関係」がそれぞれ最も高くなっています。
- 配偶関係別では、有配偶で「家族関係」が、未婚、離別・死別で「健康状況」がそれぞれ最も高くなっています。
- 世帯類型別では、一世代世帯、二世帯世帯、三世帯世帯で「家族関係」が、単独世帯で「健康状況」がそれぞれ最も高くなっています。
- 世帯収入別では、400万円以上の層で「家族関係」が、400万円未満の層で「健康状況」がそれぞれ最も高くなっています。

図表 2-1-5 幸福感を判断する際に重視した事項

(全体の上位7項目の属性別)

(%)

	家族関係	健康状況	家計の状況	精神的ゆとり	自由な時間	就業状況	友人関係	
全体	67.3	67.3	62.5	43.1	39.3	37.4	31.4	
地域	北勢	67.5	67.4	63.2	43.2	40.9	36.9	31.9
	伊賀	64.5	68.3	63.1	40.1	34.9	38.3	29.8
	中南勢	69.6	68.9	63.3	43.8	36.2	40.3	31.3
	伊勢志摩	65.4	64.4	59.1	45.0	42.1	33.8	29.6
	東紀州	63.0	59.5	56.6	32.9	41.6	29.5	35.8
性別	男性	64.1	66.1	62.4	41.8	38.0	39.4	26.5
	女性	70.1	68.3	62.6	44.1	40.2	36.1	35.4
年齢	18歳から20歳代	58.5	54.2	42.3	52.2	49.4	36.8	54.2
	30歳代	73.4	60.9	65.8	48.2	41.4	50.3	33.2
	40歳代	73.9	65.8	67.0	47.9	38.3	49.0	30.1
	50歳代	68.9	66.1	65.5	44.6	34.9	51.5	28.1
	60歳代	66.4	71.4	63.5	40.6	34.8	33.5	27.3
	70歳以上	62.2	70.9	58.1	37.3	46.5	13.9	34.6
主な職業	農林水産業	63.4	79.6	57.0	38.7	40.9	29.0	31.2
	自営業・自由業	63.5	65.4	63.1	40.2	32.0	45.2	29.3
	正規職員	70.7	65.0	65.4	44.6	35.9	56.5	29.4
	パート・バイト・派遣	69.8	67.7	64.8	43.2	35.5	46.6	32.7
	その他の職業	67.3	65.5	60.2	41.0	36.6	46.0	27.4
	学生	53.8	60.4	37.4	52.7	60.4	23.1	65.9
	専業主婦・主夫	74.0	70.5	64.2	46.1	46.4	12.3	34.9
	無職	58.6	69.7	57.3	40.2	46.6	8.7	29.6
配偶関係	未婚	48.2	61.4	51.5	47.6	51.3	44.7	39.2
	有配偶	71.9	68.5	65.4	43.1	37.0	37.4	29.8
	離別・死別	56.0	65.7	53.7	37.9	41.7	30.1	33.9
世帯類型	単独世帯	48.6	68.1	58.8	41.2	48.9	34.1	37.9
	一世代世帯	68.2	67.2	63.2	41.1	41.2	30.2	30.6
	二世帯世帯	68.5	67.3	62.5	44.3	36.5	41.8	30.2
	三世帯世帯	72.9	68.1	62.4	45.1	39.4	41.9	35.1
世帯収入	100万円未満	56.3	65.1	47.2	41.9	40.6	21.0	29.3
	～200万円未満	56.2	65.1	56.4	38.1	41.8	24.6	28.5
	～300万円未満	62.2	69.5	60.2	38.6	42.4	27.0	29.9
	～400万円未満	60.3	67.7	63.4	43.4	39.9	29.0	30.5
	～500万円未満	67.1	64.8	62.3	42.8	39.0	37.9	29.1
	～600万円未満	74.6	69.5	65.0	46.2	36.8	42.3	31.5
	～800万円未満	76.0	66.8	67.4	44.0	34.8	46.6	34.1
	～1,000万円未満	74.3	69.6	68.1	42.2	32.1	53.3	32.4
	1,000万円以上	79.3	70.1	71.4	49.4	38.2	54.7	31.2

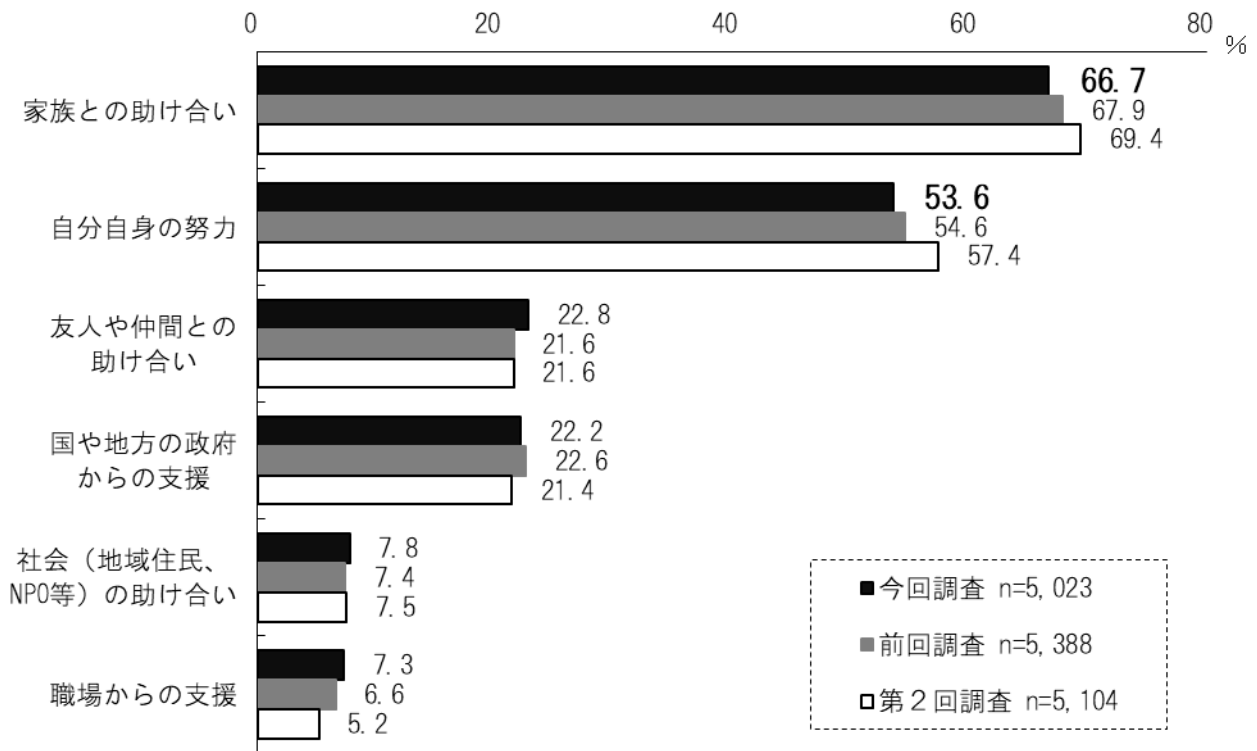
※凡例： **第1位** **第2位** **第3位**

問1-3 あなたの幸福感を高めるために有効な手立ては何ですか。次の中からあなたのお考えにもっとも近いものに2つまで○をつけてください。(○は2つまで)

➤ 幸福感を高める手立て

- 幸福感を高める手立てについては、「家族との助け合い」が66.7%で最も高く、次いで、「自分自身の努力」(53.6%)、「友人や仲間との助け合い」(22.8%)の順となっています。
- 前回調査との比較では、「友人や仲間との助け合い」が1.2ポイント高く、「家族との助け合い」が1.2ポイント低くなっています。

図表 2-1-6 幸福感を高める手立て〔2つまでの複数回答〕



➤ 幸福感を高める手立て（属性別特徴）

- 地域別では、全ての地域で「家族との助け合い」、「自分自身の努力」の順に高くなっています。
- 性別では、男女ともに「家族との助け合い」、「自分自身の努力」の順に高くなっています。
- 年齢別では、18歳から20歳代を除く全ての層で「家族との助け合い」、「自分自身の努力」の順に高くなっています。18歳から20歳代では「自分自身の努力」、「友人や仲間との助け合い」の順に高くなっています。
- 主な職業別では、学生を除く全ての層で「家族との助け合い」が、学生で「自分自身の努力」がそれぞれ最も高くなっています。
- 配偶関係別では、有配偶で「家族との助け合い」が、未婚、離別・死別で「自分自身の努力」がそれぞれ最も高くなっています。
- 世帯類型別では、単独世帯を除く全ての世帯で「家族との助け合い」が、単独世帯で「自分自身の努力」がそれぞれ最も高くなっています。
- 世帯収入別では、全ての層で「家族との助け合い」、「自分自身の努力」の順に高くなっています。

図表 2-1-7 幸福感を高める手立て（属性別） (%)

	助 家 け 族 と の い の	努 自 力 分 自 身 の	助 友 け の 合 い 仲 間	支 政 援 府 や 地 方 の	の 民、社 助 け 会、N 合 い、P O 等（地 域 住 民、N P O 等）	支 職 援 場 か ら の	
全体	66.7	53.6	22.8	22.2	7.8	7.3	
地域	北勢	67.3	53.5	22.7	21.7	7.9	7.0
	伊賀	66.4	58.0	23.7	18.5	6.5	8.2
	中南勢	68.0	51.7	21.6	24.0	7.7	8.3
	伊勢志摩	62.3	55.2	24.2	22.5	7.9	7.1
	東紀州	62.3	50.9	25.1	25.7	7.8	4.8
性別	男性	62.9	56.6	20.2	23.6	8.4	8.2
	女性	70.0	51.3	24.9	20.8	7.1	6.6
年齢	18歳から20歳代	41.2	52.7	49.8	20.2	4.5	10.3
	30歳代	64.8	48.3	22.4	26.3	3.7	14.8
	40歳代	67.3	52.5	20.0	23.0	6.4	13.3
	50歳代	67.7	52.8	19.7	23.3	5.9	8.6
	60歳代	69.1	56.2	20.6	21.6	9.4	4.5
	70歳以上	69.8	55.7	25.0	19.2	10.8	0.9
主な職業	農林水産業	70.9	55.8	29.1	14.0	7.0	2.3
	自営業・自由業	66.7	62.2	15.4	23.5	7.6	3.5
	正規職員	64.4	54.4	22.2	20.0	5.3	15.1
	パート・アルバイト・派遣	69.6	48.1	23.1	24.2	7.1	8.4
	その他の職業	62.3	51.4	23.1	24.9	6.9	9.7
	学生	34.1	64.8	62.6	14.3	3.3	3.3
配偶関係	専業主婦・主夫	77.7	53.1	21.5	20.8	8.1	0.6
	無職	64.4	54.4	23.4	24.0	12.6	0.6
	未婚	35.3	59.5	35.2	25.8	7.6	13.9
	有配偶	73.9	52.4	19.9	20.9	7.5	6.5
世帯類型	離別・死別	50.3	54.7	30.6	27.0	10.1	5.8
	単独世帯	35.7	61.8	35.1	22.7	11.6	8.5
	一世代世帯	73.5	52.5	20.9	20.1	9.2	4.1
	二世帯世帯	66.8	52.4	22.2	23.6	6.3	9.7
世帯収入	三世帯世帯	70.0	56.6	22.9	19.0	6.5	6.3
	100万円未満	60.7	47.3	22.3	29.0	8.9	3.6
	～200万円未満	57.5	52.0	23.9	27.7	10.2	5.7
	～300万円未満	63.8	50.9	21.8	28.0	9.8	5.3
	～400万円未満	64.3	54.5	25.3	23.8	9.2	5.6
	～500万円未満	67.7	54.4	19.7	22.9	8.3	7.4
	～600万円未満	68.9	52.4	25.9	22.2	6.4	7.7
	～800万円未満	70.4	53.4	22.6	18.7	6.8	10.3
～1,000万円未満	75.2	55.8	22.2	16.9	4.2	10.2	
1,000万円以上	73.1	58.5	20.1	12.8	4.6	9.5	

※凡例： **第1位** **第2位** **第3位**

