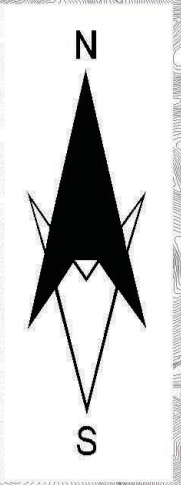
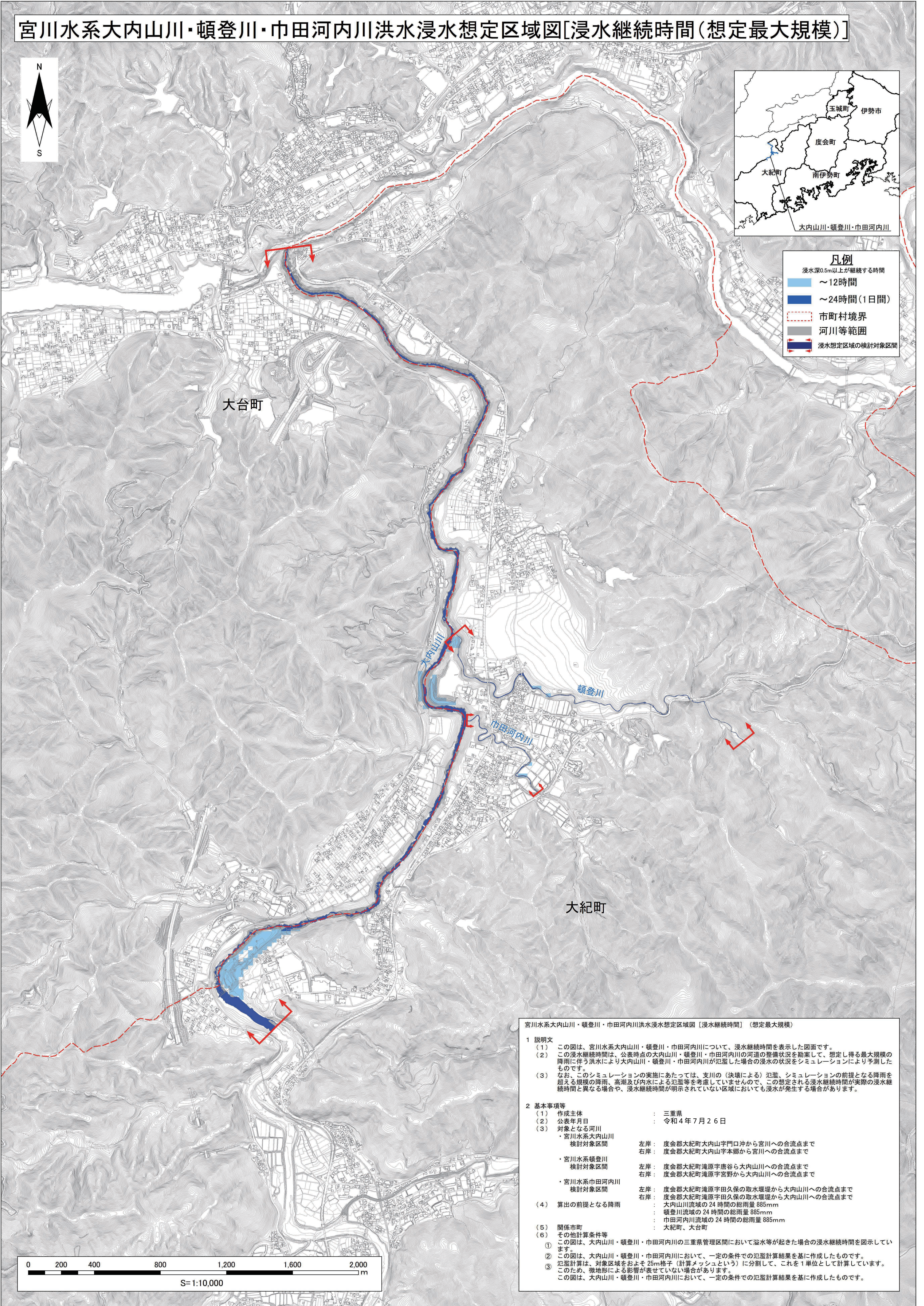


宮川水系大内山川・頓登川・巾田河内川洪水浸水想定区域図[浸水継続時間(想定最大規模)]



- 凡例**
- 浸水深0.5m以上が継続する時間
 - ~12時間
 - ~24時間(1日間)
 - 市町村境界
 - 河川等範囲
 - 浸水想定区域の検討対象区間



宮川水系大内山川・頓登川・巾田河内川洪水浸水想定区域図 [浸水継続時間] (想定最大規模)

1 説明文

- この図は、宮川水系大内山川・頓登川・巾田河内川について、浸水継続時間を表示した図面です。
- この浸水継続時間は、公表時点の大内山川・頓登川・巾田河内川の河道の整備状況を勘案して、想定し得る最大規模の降雨に伴う洪水により大内山川・頓登川・巾田河内川が氾濫した場合の浸水の状況をシミュレーションにより予測したものです。
- なお、このシミュレーションの実施にあたっては、支川の(決壊による)氾濫、シミュレーションの前提となる降雨を超える規模の降雨、高潮及び内水による氾濫等を考慮していませんので、この想定される浸水継続時間が実際の浸水継続時間と異なる場合や、浸水継続時間が明示されていない区域においても浸水が発生する場合があります。

2 基本事項等

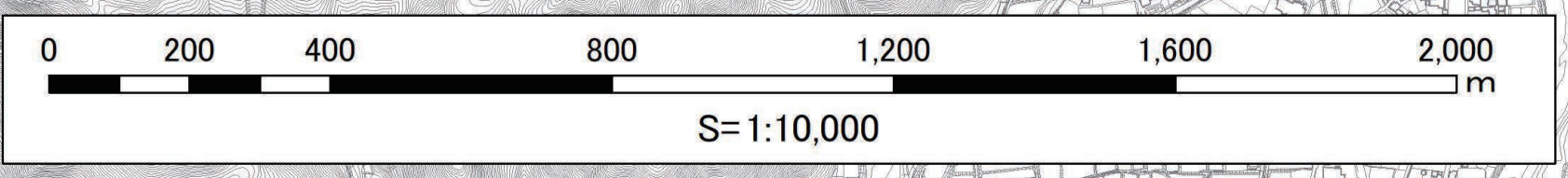
(1) 作成主体	三重県
(2) 公表年月日	令和4年7月26日
(3) 対象となる河川	
・宮川水系大内山川 検討対象区間	左岸： 度会郡大紀町大内山字門口沖から宮川への合流点まで 右岸： 度会郡大紀町大内山字本郷から宮川への合流点まで
・宮川水系頓登川 検討対象区間	左岸： 度会郡大紀町流原字唐谷ら大内山川への合流点まで 右岸： 度会郡大紀町流原字宮野から大内山川への合流点まで
・宮川水系巾田河内川 検討対象区間	左岸： 度会郡大紀町流原字田久保の取水堰堤から大内山川への合流点まで 右岸： 度会郡大紀町流原字田久保の取水堰堤から大内山川への合流点まで
(4) 算出の前提となる降雨	大内山川流域の24時間の総雨量 885mm 頓登川流域の24時間の総雨量 885mm 巾田河内川流域の24時間の総雨量 885mm
(5) 関係市町	大紀町、大台町
(6) その他計算条件等	

① この図は、大内山川・頓登川・巾田河内川の三重県管理区間において溢水等が起きた場合の浸水継続時間を図示しています。

② この図は、大内山川・頓登川・巾田河内川において、一定の条件での氾濫計算結果を基に作成したものです。

③ 氾濫計算は、対象区域をおよそ25m格子(計算メッシュという)に分割して、これを1単位として計算しています。このため、微地形による影響が表せていない場合があります。

この図は、大内山川・頓登川・巾田河内川において、一定の条件での氾濫計算結果を基に作成したものです。



この地図は三重県市町総合事務組合管理者の承認を得て、同組合所管の「2017三重県共有デジタル地図(数値地形図縮図2,500)」を使用し、調整したものである。(承認番号:三総合地第42号) 本成果を複製あるいは使用して地図を調整する場合は、同組合の承認を必要とする。