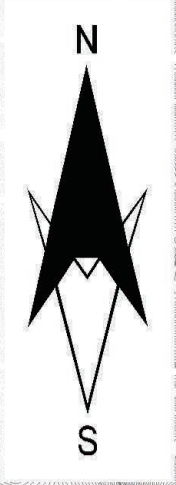
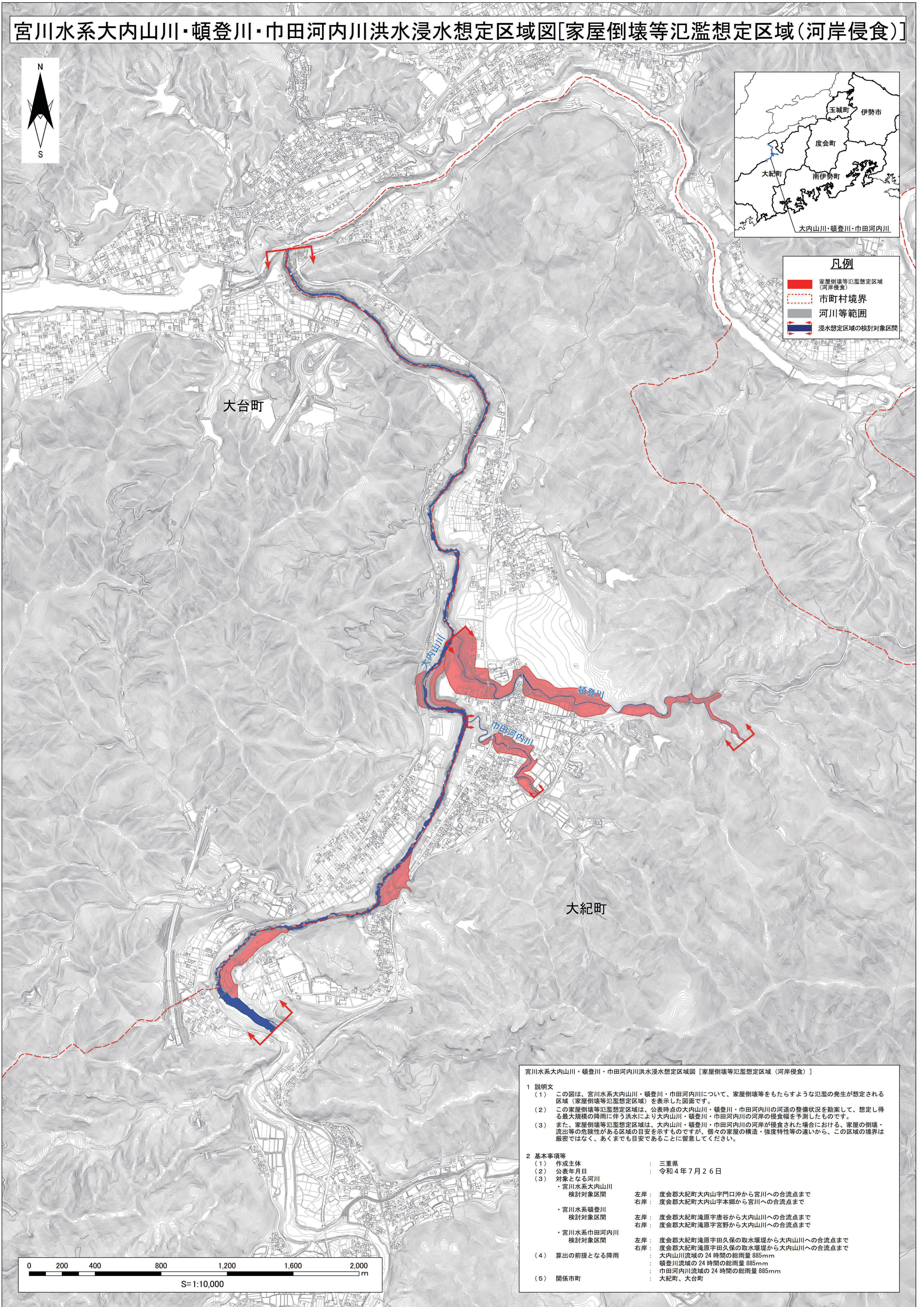


# 宮川水系大内山川・頓登川・巾田河内川洪水浸水想定区域図[家屋倒壊等氾濫想定区域(河岸侵食)]



- 凡例**
- 家屋倒壊等氾濫想定区域 (河岸侵食)
  - - - 市町村境界
  - 河川等範囲
  - ⇄ 浸水想定区域の検討対象区間



- 宮川水系大内山川・頓登川・巾田河内川洪水浸水想定区域図 [家屋倒壊等氾濫想定区域 (河岸侵食)]
- 1 説明文**
- (1) この図は、宮川水系大内山川・頓登川・巾田河内川について、家屋倒壊等をもたらすような氾濫の発生が想定される区域 (家屋倒壊等氾濫想定区域) を表示した図面です。
  - (2) この家屋倒壊等氾濫想定区域は、公表時点の大内山川・頓登川・巾田河内川の河道の整備状況を勘案して、想定し得る最大規模の降雨に伴う洪水により大内山川・頓登川・巾田河内川の河岸の侵食幅を予測したものです。
  - (3) また、家屋倒壊等氾濫想定区域は、大内山川・頓登川・巾田河内川の河岸が侵食された場合における、家屋の倒壊・流出等の危険性がある区域の目安を示すものですが、個々の家屋の構造・強度特性等の違いから、この区域の境界は厳密ではなく、あくまでも目安であることを留意してください。
- 2 基本事項等**
- |                       |   |
|-----------------------|---|
| (1) 作成主体              | : 三重県   |
| (2) 公表年月日             | : 令和4年7月26日   |
| (3) 対象となる河川           |   |
| ・ 宮川水系大内山川<br>検討対象区間  | 左岸: 度会郡大紀町大内山字門口沖から宮川への合流点まで<br>右岸: 度会郡大紀町大内山字本郷から宮川への合流点まで                   |
| ・ 宮川水系頓登川<br>検討対象区間   | 左岸: 度会郡大紀町滝原字唐谷から大内山川への合流点まで<br>右岸: 度会郡大紀町滝原字宮野から大内山川への合流点まで                  |
| ・ 宮川水系巾田河内川<br>検討対象区間 | 左岸: 度会郡大紀町滝原字田久保の取水堰堤から大内山川への合流点まで<br>右岸: 度会郡大紀町滝原字田久保の取水堰堤から大内山川への合流点まで      |
| (4) 算出の前提となる降雨        | : 大内山川流域の24時間の総雨量 885mm<br>: 頓登川流域の24時間の総雨量 885mm<br>: 巾田河内川流域の24時間の総雨量 885mm |
| (5) 関係市町              | : 大紀町、大台町   |

この地図は三重県市町総合事務組合管理者の承認を得て、同組合所管の「2017三重県共有デジタル地図(数値地形図縮図2.500を使用し、調整したものである。(承認番号:三総合地第42号)本成果を複製あるいは使用して地図を調整する場合は、同組合の承認を必要とする。