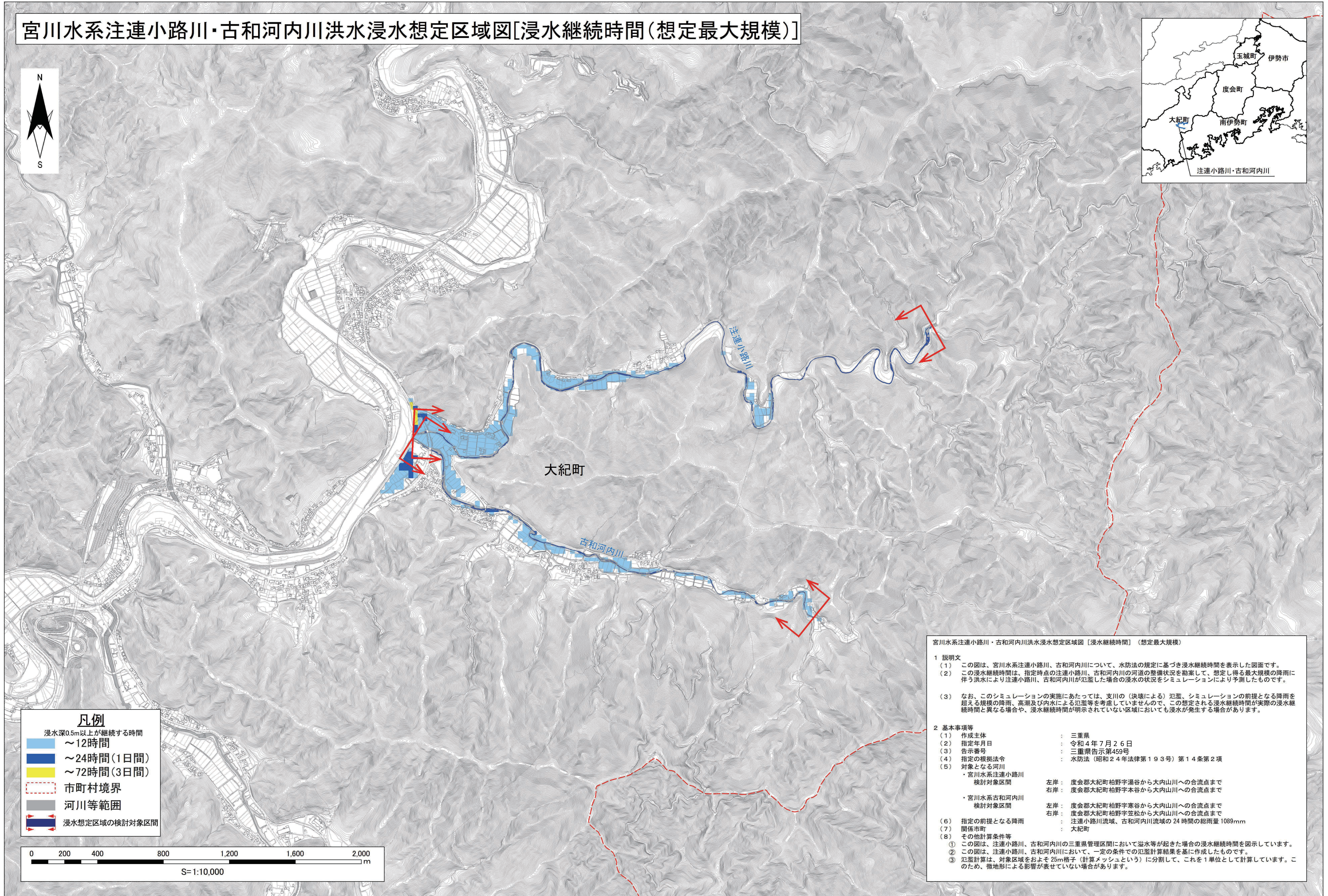
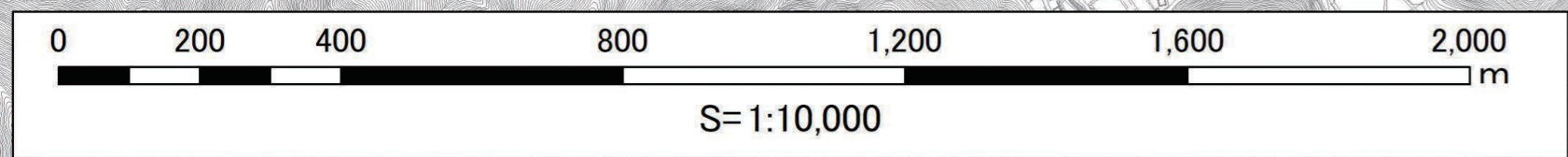


宮川水系注連小路川・古和河内川洪水浸水想定区域図[浸水継続時間(想定最大規模)]



- 凡例**
- 浸水深0.5m以上が継続する時間
 - ~12時間
 - ~24時間(1日間)
 - ~72時間(3日間)
 - 市町村境界
 - 河川等範囲
 - 浸水想定区域の検討対象区間



宮川水系注連小路川・古和河内川洪水浸水想定区域図 [浸水継続時間] (想定最大規模)

1 説明文

- (1) この図は、宮川水系注連小路川、古和河内川について、水防法の規定に基づき浸水継続時間を表示した図面です。
- (2) この浸水継続時間は、指定時点の注連小路川、古和河内川の河道の整備状況を勘案して、想定し得る最大規模の降雨に伴う洪水により注連小路川、古和河内川が氾濫した場合の浸水の状況をシミュレーションにより予測したものです。
- (3) なお、このシミュレーションの実施にあたっては、支川の（決壊による）氾濫、シミュレーションの前提となる降雨を超える規模の降雨、高潮及び内水による氾濫等を考慮していませんので、この想定される浸水継続時間が実際の浸水継続時間と異なる場合や、浸水継続時間が明示されていない区域においても浸水が発生する場合があります。

2 基本事項等

(1) 作成主体	三重県
(2) 指定年月日	令和4年7月26日
(3) 告示番号	三重県告示第459号
(4) 指定の根拠法令	水防法（昭和24年法律第193号）第14条第2項
(5) 対象となる河川	
・宮川水系注連小路川	
検討対象区間	左岸： 度会郡大紀町柏野字湯谷から大内山川への合流点まで 右岸： 度会郡大紀町柏野字本谷から大内山川への合流点まで
・宮川水系古和河内川	
検討対象区間	左岸： 度会郡大紀町柏野字寒谷から大内山川への合流点まで 右岸： 度会郡大紀町柏野字笠松から大内山川への合流点まで
(6) 指定の前提となる降雨	注連小路川流域、古和河内川流域の24時間の総雨量1089mm
(7) 関係市町	大紀町
(8) その他計算条件等	

① この図は、注連小路川、古和河内川の三重県管理区間において溢水等が起きた場合の浸水継続時間を図示しています。
 ② この図は、注連小路川、古和河内川において、一定の条件での氾濫計算結果を基に作成したものです。
 ③ 氾濫計算は、対象区域をおよそ25m格子（計算メッシュという）に分割して、これを1単位として計算しています。このため、微地形による影響が表せていない場合があります。