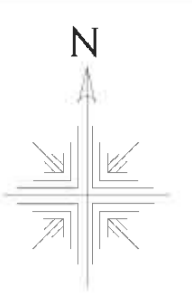
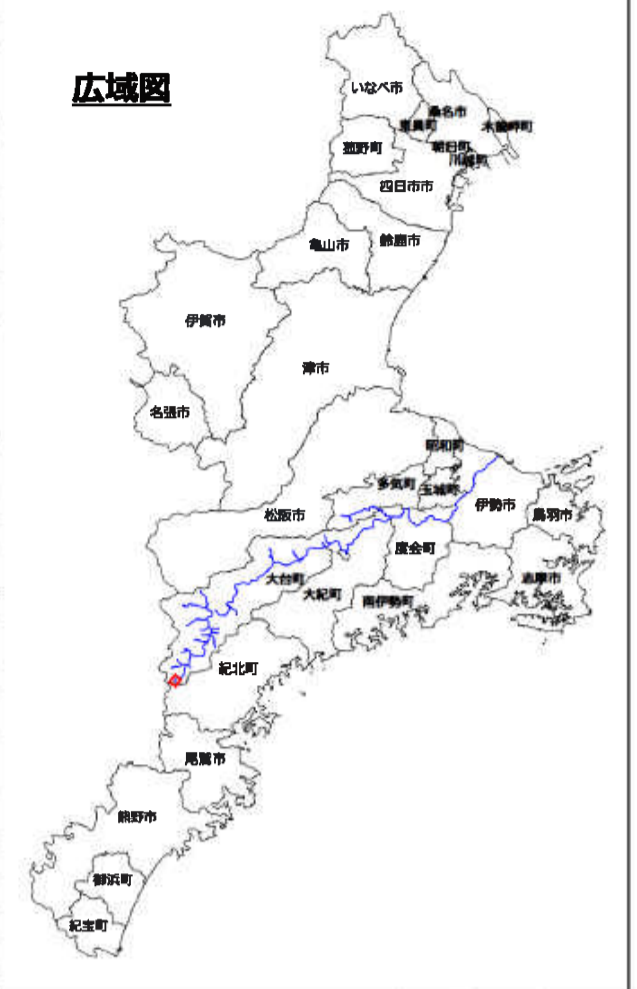


宮川水系 堂倉谷川 洪水浸水想定区域図 [家屋倒壊等氾濫想定区域] (河岸浸食)



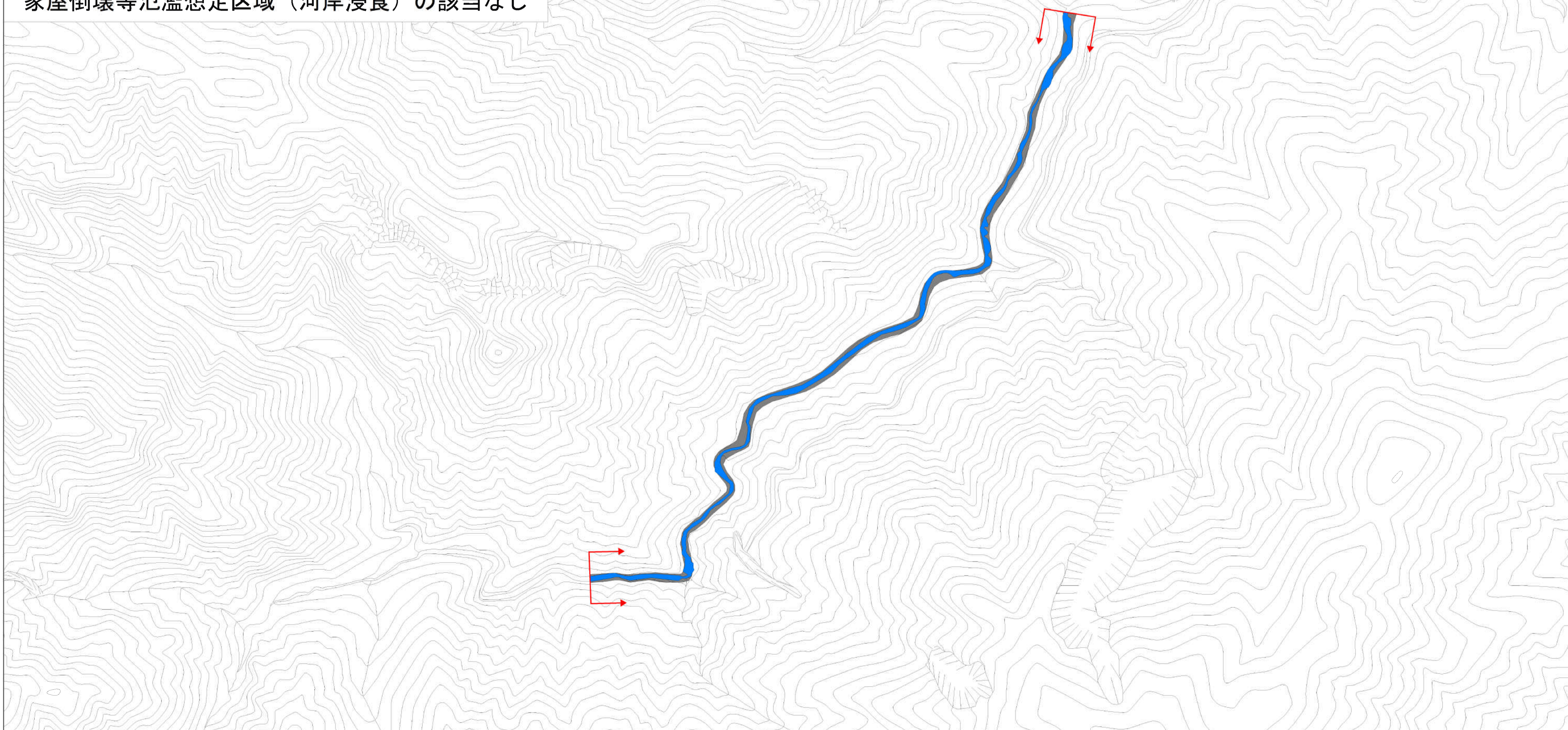
1 説明文
(1) この図は、宮川水系堂倉谷川について、家屋倒壊等をもたらすような氾濫の発生が想定される区域（家屋倒壊等氾濫想定区域）を表示した図面です。
(2) この家屋倒壊等氾濫想定区域は、公表時点の堂倉谷川の河道の整備状況を勘案して、想定し得る最大規模の降雨に伴う洪水により堂倉谷川の河岸の侵食幅を予測したものです。
(3) また、家屋倒壊等氾濫想定区域は、堂倉谷川の河岸が侵食された場合における、家屋の倒壊・流出等の危険性がある区域の目安を示すものですが、個々の家屋の構造・強度特性等の違いから、この区域の境界は厳密ではなく、あくまでも目安であることに留意してください。

2 基本事項等
(1) 作成主体 : 三重県
(2) 公表年月日 : 令和4年7月26日
(3) 対象となる河川
・宮川水系堂倉谷川
検討対象区間 左岸 : 三重県多気郡大台町大杉字堂倉谷から宮川合流点まで
右岸 : 三重県多気郡大台町大杉字堂倉谷から宮川合流点まで
(4) 算出の前提となる降雨 : 宮川流域の12時間の総雨量51.9mm
(5) 関係市町 : 大台町

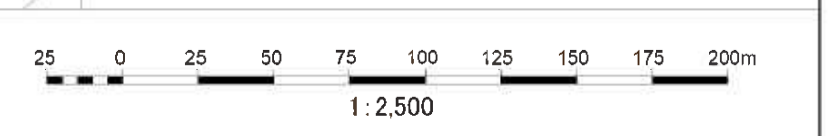


大台町

家屋倒壊等氾濫想定区域 (河岸浸食) の該当なし



- 凡例
- 家屋倒壊等氾濫想定区域 (河岸浸食によるもの)
 - 市町村境界
 - 河川等範囲
 - ⇄ 浸水想定区域の指定の対象となる河川



この図は、三重県庁舎建設工事関係合資会社（株）の委託を受けて、国土院の「2012年度国土院委託業務（地理情報）」に基づき作成されたものである。図中の「浸水想定区域」は、国土院の委託業務によるものであり、本図を複製または転載して他者に提供することは、同社の承認を要する。