

|                    |
|--------------------|
| 連絡先                |
| 戦略企画部統計課<br>分析・情報班 |
| 担当者：鎌田、大内          |
| 電話：059-224-3051    |

## 三重県鉱工業指数(令和4年6月分)

### 1. 概況

令和4年6月の鉱工業生産指数は、前月比24.8%の上昇で2か月連続でプラスとなり、143.7(季節調整済指数、平成27年＝100)となりました。上昇した業種は電子部品・デバイス工業、輸送機械工業、化学工業などで、低下した業種はパルプ・紙・紙加工品工業、木材・木製品工業、情報通信機械工業などでした。

一方、鉱工業生産者製品在庫指数は、前月比5.6%の上昇で3か月ぶりにプラスとなり、95.8(季節調整済指数)となりました。上昇した業種は化学工業、電気機械工業(旧分類)、石油・石炭製品工業などで、低下した業種はその他工業、窯業・土石製品工業、金属製品工業などでした。

また、原指数(平成27年＝100)で前年同月比をみると、生産指数は17.3%の上昇で2か月連続でプラス、在庫指数は0.9%の上昇で16か月ぶりにプラスとなりました。

### — 三重県及び全国の鉱工業生産指数 —

平成27年＝100

|         | 三重県     |        |       |       | 全国      |       |       |       |
|---------|---------|--------|-------|-------|---------|-------|-------|-------|
|         | 季節調整済指数 |        | 原指数   |       | 季節調整済指数 |       | 原指数   |       |
|         |         | 前月比    |       | 前年同月比 |         | 前月比   |       | 前年同月比 |
| 令和3年12月 | 120.3   | 0.9    | 128.9 | 17.8  | 96.6    | 0.2   | 100.0 | 2.2   |
| 令和4年1月  | 121.1   | 0.7    | 116.7 | 10.3  | 94.3    | ▲ 2.4 | 87.7  | ▲ 0.8 |
| 2月      | 128.6   | 6.2    | 124.8 | 21.8  | 96.2    | 2.0   | 92.5  | 0.5   |
| 3月      | 130.6   | 1.6    | 144.7 | 19.0  | 96.5    | 0.3   | 107.1 | ▲ 1.7 |
| 4月      | 109.4   | ▲ 16.2 | 102.5 | ▲ 5.3 | 95.1    | ▲ 1.5 | 93.8  | ▲ 4.9 |
| 5月      | 115.1   | 5.2    | 104.5 | 5.3   | 88.0    | ▲ 7.5 | 83.8  | ▲ 3.1 |
| 6月      | 143.7   | 24.8   | 146.0 | 17.3  | 96.1    | 9.2   | 98.8  | ▲ 2.8 |

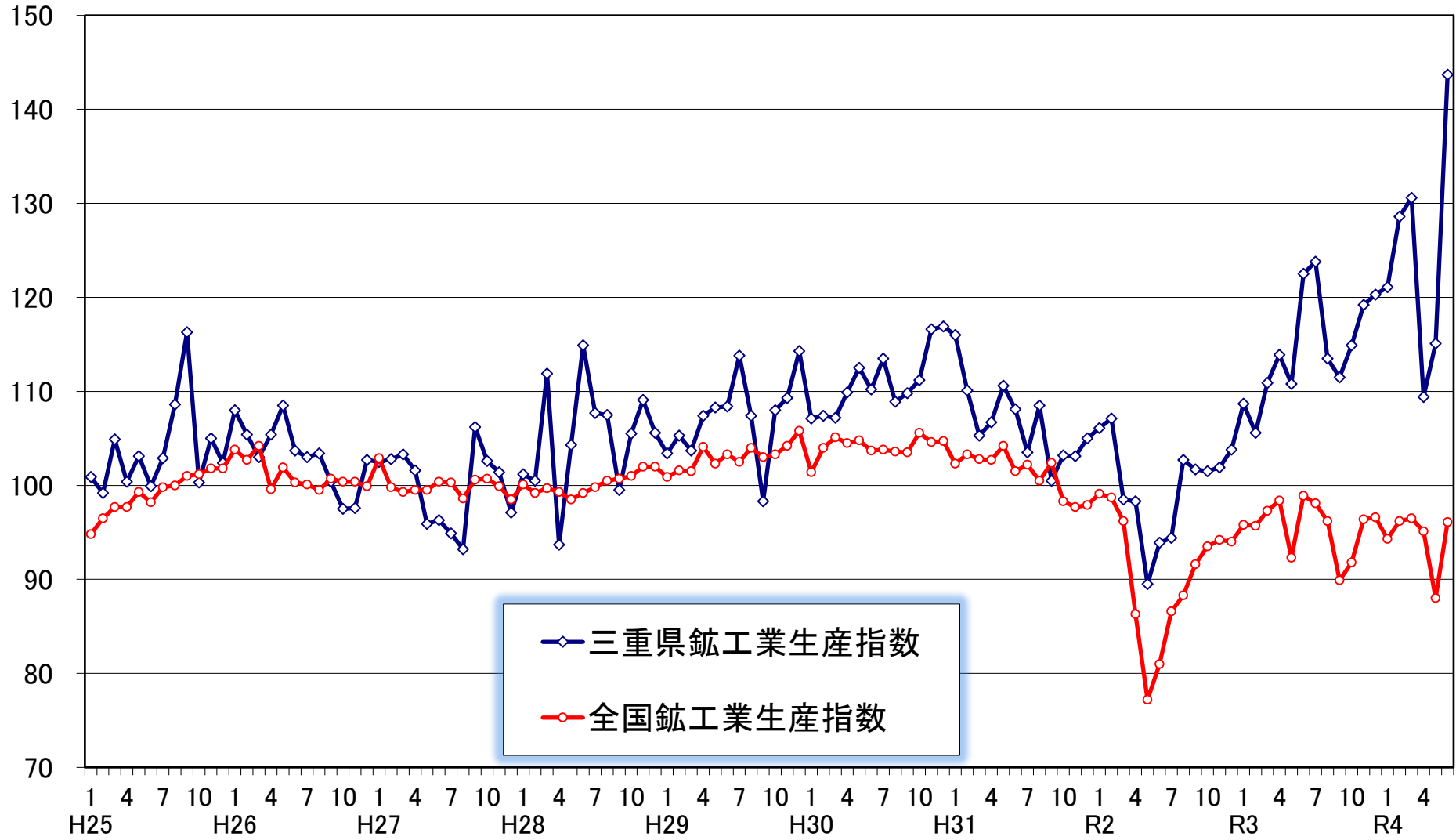
### — 三重県及び全国の鉱工業生産者製品在庫指数 —

平成27年＝100

|         | 三重県     |       |      |        | 全国      |       |       |       |
|---------|---------|-------|------|--------|---------|-------|-------|-------|
|         | 季節調整済指数 |       | 原指数  |        | 季節調整済指数 |       | 原指数   |       |
|         |         | 前月比   |      | 前年同月比  |         | 前月比   |       | 前年同月比 |
| 令和3年12月 | 90.4    | ▲ 0.1 | 92.8 | ▲ 17.7 | 99.9    | 0.1   | 97.8  | 4.9   |
| 令和4年1月  | 87.8    | ▲ 2.9 | 94.2 | ▲ 16.5 | 99.2    | ▲ 0.7 | 100.9 | 4.7   |
| 2月      | 93.0    | 5.9   | 97.6 | ▲ 5.6  | 101.3   | 2.1   | 102.0 | 7.1   |
| 3月      | 94.2    | 1.3   | 90.4 | ▲ 3.3  | 100.9   | ▲ 0.4 | 97.7  | 6.8   |
| 4月      | 90.8    | ▲ 3.6 | 88.1 | ▲ 7.5  | 98.6    | ▲ 2.3 | 97.3  | 4.1   |
| 5月      | 90.7    | ▲ 0.1 | 91.7 | ▲ 2.6  | 97.7    | ▲ 0.9 | 99.1  | 3.8   |
| 6月      | 95.8    | 5.6   | 93.7 | 0.9    | 99.6    | 1.9   | 100.3 | 4.2   |

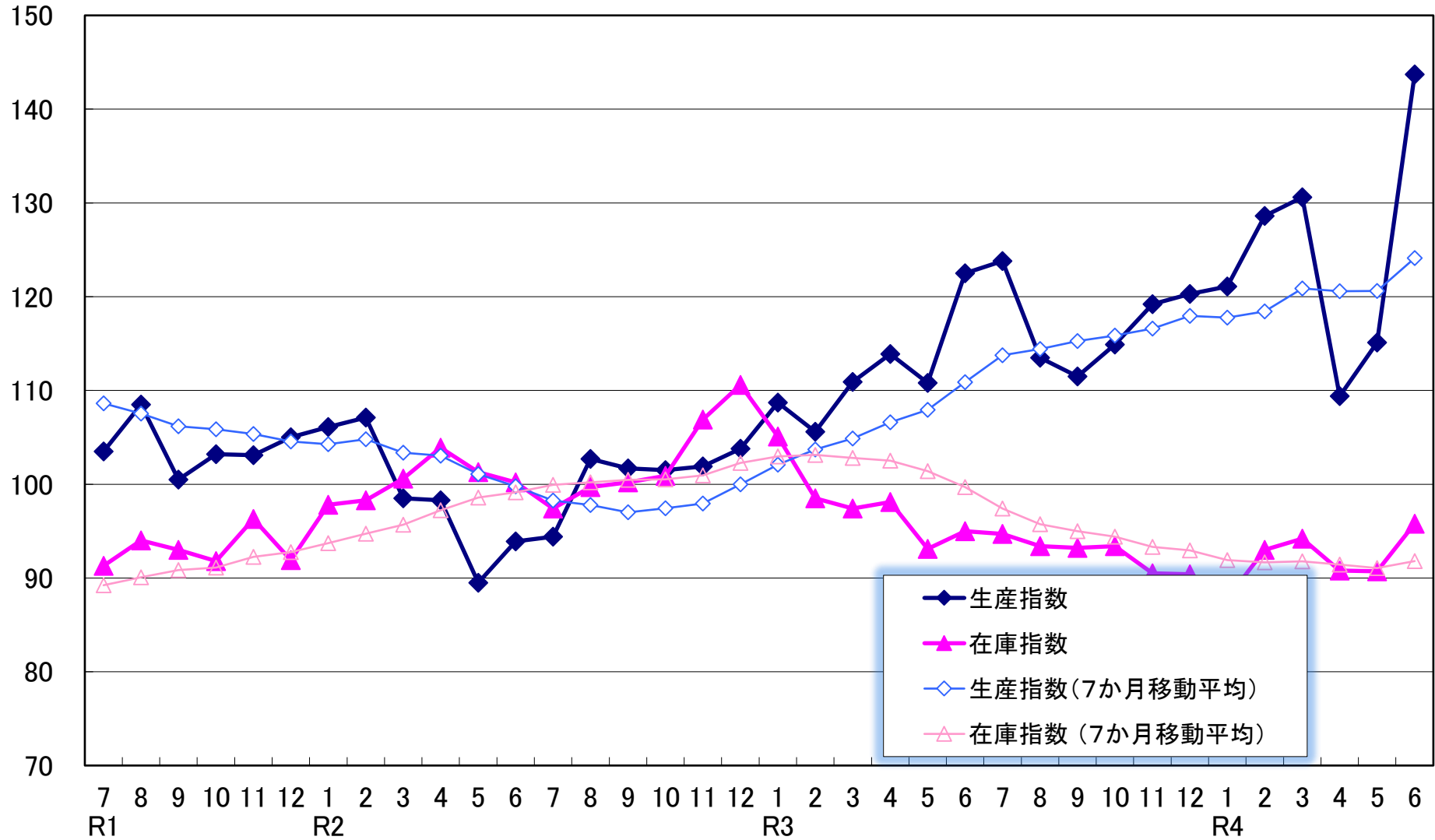
# 三重県及び全国の鋳工業生産指数(季節調整済指数)

H27 = 100



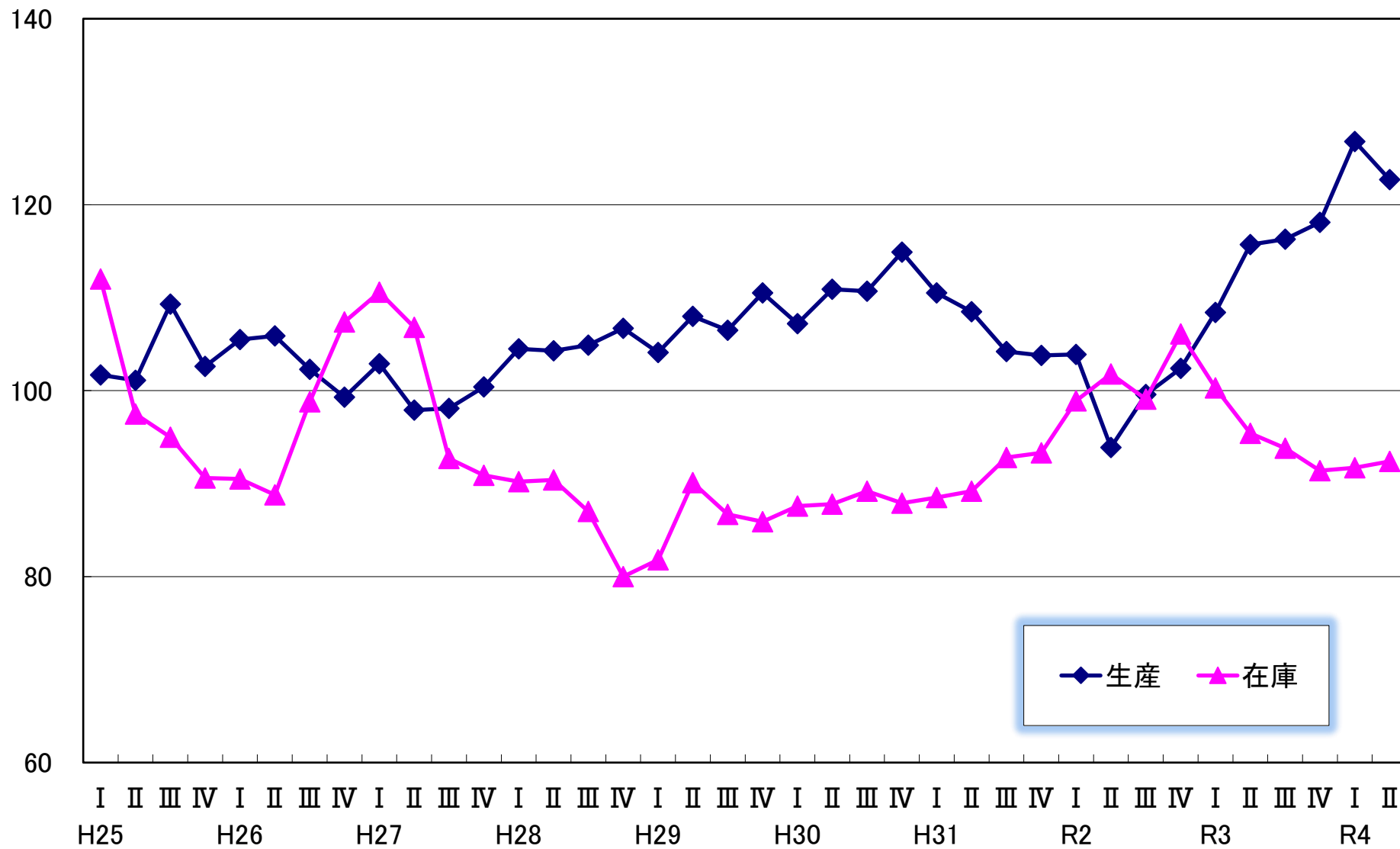
# 三重県の鉱工業指数(季節調整済指数)

H27 = 100



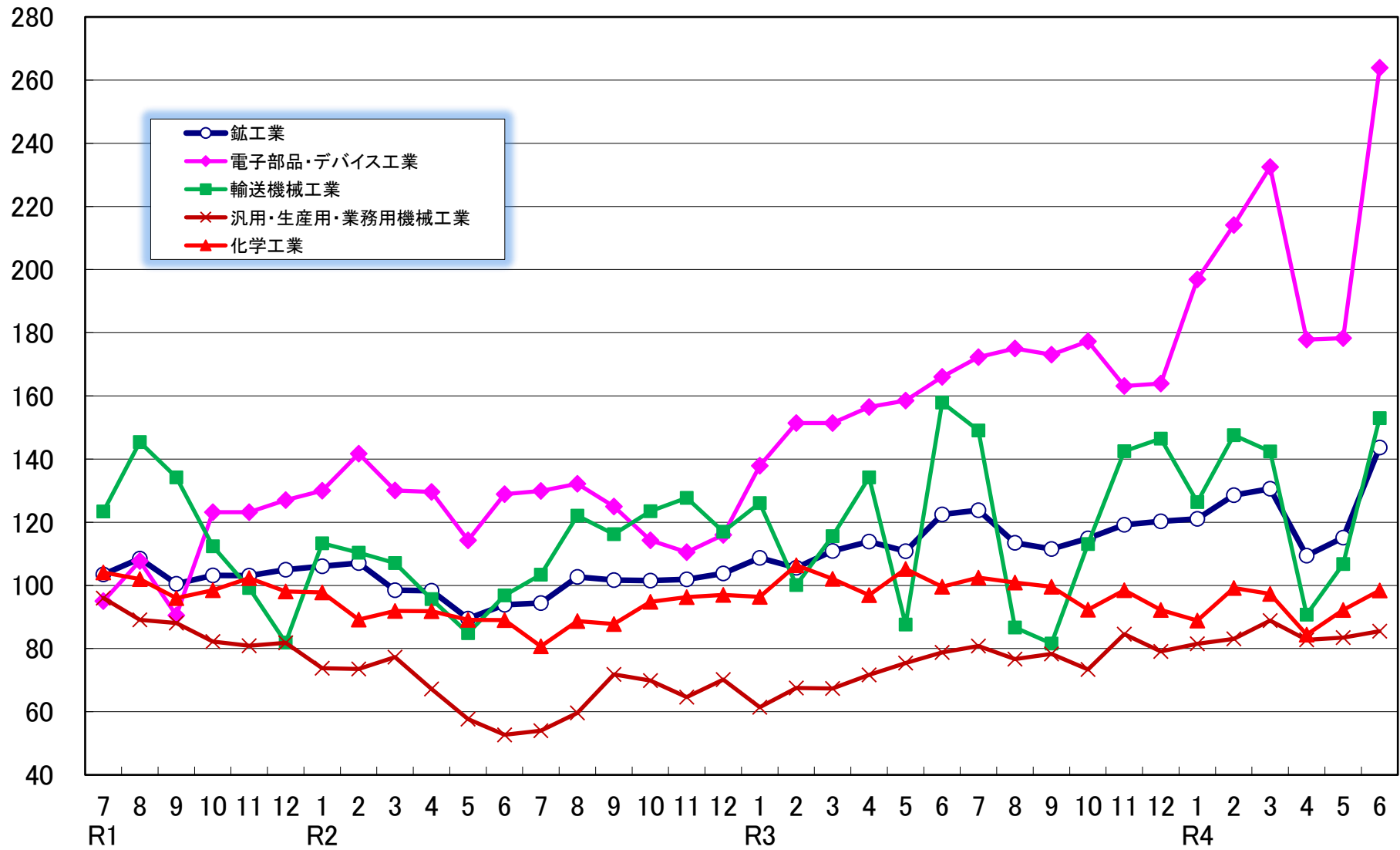
# 三重県の四半期別鋳工業指数の推移(季節調整済指数)

H27 = 100



# 三重県の主要業種別生産指数の推移(季節調整済指数)

H27 = 100



### 三重県鋳工業生産及び生産者製品在庫指数

4年6月分

平成27年=100

| 項目                | 区分 | 生 産 指 数    |            |        |            |            | 生 産 者 製 品 在 庫 指 数 |            |        |            |            |
|-------------------|----|------------|------------|--------|------------|------------|-------------------|------------|--------|------------|------------|
|                   |    | 季節調整済指数    |            |        | 原 指 数      |            | 季節調整済指数           |            |        | 原 指 数      |            |
|                   |    | 令和4年<br>5月 | 令和4年<br>6月 | 前月比    | 令和4年<br>6月 | 前 年<br>同月比 | 令和4年<br>5月        | 令和4年<br>6月 | 前月比    | 令和4年<br>6月 | 前 年<br>同月比 |
| 鋳 工 業             |    | 115.1      | 143.7      | 24.8   | 146.0      | 17.3       | 90.7              | 95.8       | 5.6    | 93.7       | 0.9        |
| 製 造 工 業           |    | 112.9      | 143.9      | 27.5   | 146.1      | 17.3       | 90.5              | 95.8       | 5.9    | 93.6       | 0.9        |
| 鉄 鋼 ・ 非 鉄 金 属 工 業 |    | 105.0      | 110.0      | 4.8    | 110.4      | ▲ 6.2      | 85.2              | 83.1       | ▲ 2.5  | 87.8       | 4.0        |
| 鉄 鋼 業             |    | 102.4      | 108.1      | 5.6    | 106.9      | ▲ 2.9      | -                 | -          | -      | -          | -          |
| 非 鉄 金 属 工 業       |    | 106.9      | 111.0      | 3.8    | 111.9      | ▲ 7.6      | -                 | -          | -      | -          | -          |
| 金 属 製 品 工 業       |    | 72.7       | 78.4       | 7.8    | 67.6       | ▲ 14.4     | 199.4             | 191.0      | ▲ 4.2  | 198.5      | 10.8       |
| はん用・生産用・業務用機械工業   |    | 83.5       | 85.5       | 2.4    | 90.1       | 8.6        | 108.1             | 115.6      | 6.9    | 112.6      | ▲ 0.5      |
| はん用機械工業           |    | 92.4       | 97.3       | 5.3    | 103.6      | ▲ 1.7      | -                 | -          | -      | -          | -          |
| 生産用機械工業           |    | 68.3       | 68.3       | 0.0    | 71.1       | 7.9        | -                 | -          | -      | -          | -          |
| 業務用機械工業           |    | 92.7       | 102.4      | 10.5   | 103.0      | 32.6       | -                 | -          | -      | -          | -          |
| 電気機械工業（旧分類）       |    | 159.4      | 221.6      | 39.0   | 225.7      | 53.0       | 53.3              | 58.1       | 9.0    | 56.6       | 61.3       |
| 電子部品・デバイス工業       |    | 178.3      | 263.9      | 48.0   | 265.6      | 59.0       | -                 | -          | -      | -          | -          |
| 電気機械工業            |    | 89.1       | 92.6       | 3.9    | 99.4       | 4.9        | -                 | -          | -      | -          | -          |
| 情報通信機械工業          |    | 57.8       | 56.1       | ▲ 2.9  | 54.0       | 241.8      | -                 | -          | -      | -          | -          |
| 輸送機械工業            |    | 106.8      | 153.0      | 43.3   | 161.0      | ▲ 3.1      | 22.0              | 25.0       | 13.6   | 20.7       | ▲ 49.0     |
| 窯業・土石製品工業         |    | 90.6       | 96.0       | 6.0    | 91.0       | ▲ 6.2      | 149.4             | 142.6      | ▲ 4.6  | 147.5      | 9.7        |
| 化学工業              |    | 92.2       | 98.4       | 6.7    | 97.4       | ▲ 1.2      | 99.4              | 117.2      | 17.9   | 115.3      | 9.2        |
| 石油・石炭製品工業         |    | 90.7       | 97.7       | 7.7    | 80.2       | 50.8       | 83.9              | 94.3       | 12.4   | 86.0       | ▲ 25.3     |
| プラスチック製品工業        |    | 115.4      | 118.4      | 2.6    | 122.8      | ▲ 2.9      | 233.9             | 237.2      | 1.4    | 242.7      | 8.9        |
| パルプ・紙・紙加工品工業      |    | 118.5      | 94.8       | ▲ 20.0 | 113.5      | ▲ 4.9      | 97.5              | 88.6       | ▲ 9.1  | 99.5       | 4.5        |
| 繊維工業              |    | 74.0       | 80.8       | 9.2    | 86.6       | ▲ 3.1      | 98.4              | 102.5      | 4.2    | 106.1      | 4.0        |
| 食料品工業             |    | 99.3       | 112.8      | 13.6   | 109.8      | 7.5        | 94.3              | 102.0      | 8.2    | 100.0      | ▲ 7.9      |
| その他工業             |    | 92.9       | 100.7      | 8.4    | 99.7       | ▲ 6.0      | 123.1             | 113.0      | ▲ 8.2  | 107.8      | ▲ 18.5     |
| ゴム製品工業            |    | 91.5       | 100.6      | 9.9    | 101.7      | ▲ 3.5      | 114.4             | 100.4      | ▲ 12.2 | 103.2      | ▲ 17.8     |
| 家具工業              |    | 68.0       | 71.0       | 4.4    | 50.3       | ▲ 22.0     | 54.5              | 50.6       | ▲ 7.2  | 36.0       | ▲ 10.9     |
| 木材・木製品工業          |    | 61.7       | 52.9       | ▲ 14.3 | 58.2       | ▲ 28.6     | 49.0              | 49.6       | 1.2    | 53.1       | 38.6       |
| その他製品工業           |    | 126.4      | 139.7      | 10.5   | 138.1      | ▲ 2.7      | 180.7             | 202.0      | 11.8   | 177.7      | ▲ 23.1     |
| 鋳 業               |    | 61.0       | 60.4       | ▲ 1.0  | 65.3       | ▲ 38.3     | 125.2             | 110.9      | ▲ 11.4 | 122.2      | 2.9        |
| (参考)              |    |            |            |        |            |            |                   |            |        |            |            |
| 電力事業              |    | 55.5       | 65.8       | 18.6   | 61.5       | 6.4        | -                 | -          | -      | -          | -          |
| 産 業 総 合           |    | 114.4      | 142.9      | 24.9   | 145.1      | 17.2       | 90.7              | 95.8       | 5.6    | 93.7       | 0.9        |

### 三重県財別生産及び生産者製品在庫指数

4年6月分

平成27年=100

| 項目      | 区分 | 生産指数       |            |      |            |           | 生産者製品在庫指数  |            |       |            |           |
|---------|----|------------|------------|------|------------|-----------|------------|------------|-------|------------|-----------|
|         |    | 季節調整済指数    |            |      | 原指数        |           | 季節調整済指数    |            |       | 原指数        |           |
|         |    | 令和4年<br>5月 | 令和4年<br>6月 | 前月比  | 令和4年<br>6月 | 前年<br>同月比 | 令和4年<br>5月 | 令和4年<br>6月 | 前月比   | 令和4年<br>6月 | 前年<br>同月比 |
| 鉱工業     |    | 115.1      | 143.7      | 24.8 | 146.0      | 17.3      | 90.7       | 95.8       | 5.6   | 93.7       | 0.9       |
| 最終需要財   |    | 100.4      | 122.2      | 21.7 | 122.7      | 0.7       | 80.3       | 82.2       | 2.4   | 77.7       | ▲ 4.2     |
| 投資財     |    | 78.0       | 89.0       | 14.1 | 89.3       | ▲ 1.1     | 115.5      | 115.5      | 0.0   | 115.5      | 17.9      |
| 資本財     |    | 77.7       | 91.9       | 18.3 | 95.9       | 1.6       | 70.1       | 72.3       | 3.1   | 70.0       | 3.9       |
| 建設財     |    | 79.5       | 84.5       | 6.3  | 78.3       | ▲ 6.3     | 188.2      | 178.2      | ▲ 5.3 | 185.1      | 27.9      |
| 消費財     |    | 118.3      | 151.6      | 28.1 | 155.3      | 1.8       | 57.1       | 60.3       | 5.6   | 54.2       | ▲ 23.2    |
| 耐久消費財   |    | 123.9      | 172.8      | 39.5 | 182.5      | ▲ 0.5     | 31.0       | 32.2       | 3.9   | 27.2       | ▲ 44.1    |
| 非耐久消費財  |    | 109.2      | 119.7      | 9.6  | 116.4      | 7.2       | 100.3      | 108.8      | 8.5   | 105.7      | ▲ 6.0     |
| 生産財     |    | 123.3      | 159.4      | 29.3 | 161.5      | 28.0      | 99.0       | 105.9      | 7.0   | 106.0      | 3.9       |
| 鉱工業用生産財 |    | 125.8      | 164.5      | 30.8 | 167.2      | 29.9      | 95.9       | 103.7      | 8.1   | 104.1      | 8.0       |
| その他用生産財 |    | 100.7      | 101.6      | 0.9  | 100.0      | 0.0       | 117.6      | 116.6      | ▲ 0.9 | 115.8      | ▲ 11.3    |

# 全国鉱工業生産及び生産者製品在庫指数

4年6月分

平成27年=100

| 項目           | 区分 | 生産指数       |            |       |            |           | 生産者製品在庫指数  |            |       |            |           |
|--------------|----|------------|------------|-------|------------|-----------|------------|------------|-------|------------|-----------|
|              |    | 季節調整済指数    |            |       | 原指数        |           | 季節調整済指数    |            |       | 原指数        |           |
|              |    | 令和4年<br>5月 | 令和4年<br>6月 | 前月比   | 令和4年<br>6月 | 前年<br>同月比 | 令和4年<br>5月 | 令和4年<br>6月 | 前月比   | 令和4年<br>6月 | 前年<br>同月比 |
| 鉱工業          |    | 88.0       | 96.1       | 9.2   | 98.8       | ▲ 2.8     | 97.7       | 99.6       | 1.9   | 100.3      | 4.2       |
| 製造工業         |    | 88.0       | 96.0       | 9.1   | 98.8       | ▲ 2.8     | 97.8       | 99.7       | 1.9   | 100.3      | 4.3       |
| 鉄鋼・非鉄金属工業    |    | 89.0       | 87.7       | ▲ 1.5 | 90.4       | ▲ 7.6     | 104.1      | 102.8      | ▲ 1.2 | 104.6      | 7.6       |
| 鉄鋼           |    | 87.4       | 84.1       | ▲ 3.8 | 85.7       | ▲ 10.2    | 102.7      | 100.9      | ▲ 1.8 | 102.6      | 5.9       |
| 非鉄金属工業       |    | 92.1       | 96.7       | 5.0   | 100.3      | ▲ 2.4     | 112.1      | 113.3      | 1.1   | 115.5      | 16.4      |
| 金属製品工業       |    | 86.6       | 91.1       | 5.2   | 93.0       | ▲ 2.0     | 96.5       | 96.6       | 0.1   | 103.0      | ▲ 0.4     |
| 生産用機械工業      |    | 114.7      | 125.0      | 9.0   | 132.1      | 5.8       | 80.7       | 80.4       | ▲ 0.4 | 81.0       | 1.6       |
| 汎用・業務用機械工業   |    | 99.2       | 98.8       | ▲ 0.4 | 105.1      | ▲ 2.1     | 128.7      | 130.3      | 1.2   | 130.0      | 10.7      |
| 汎用機械工業       |    | 100.0      | 97.9       | ▲ 2.1 | 104.8      | ▲ 3.5     | 123.9      | 121.2      | ▲ 2.2 | 123.3      | 6.5       |
| 業務用機械工業      |    | 97.5       | 103.5      | 6.2   | 106.2      | 3.8       | 135.8      | 141.4      | 4.1   | 138.3      | 15.8      |
| 電子部品・デバイス工業  |    | 106.6      | 119.0      | 11.6  | 118.3      | 5.2       | 74.8       | 83.6       | 11.8  | 79.3       | 41.1      |
| 電気・情報通信機械工業  |    | 82.8       | 92.5       | 11.7  | 98.2       | ▲ 7.3     | 100.7      | 104.7      | 4.0   | 109.6      | 8.9       |
| 電気機械工業       |    | 93.9       | 102.0      | 8.6   | 109.4      | ▲ 3.9     | 111.2      | 114.1      | 2.6   | 121.8      | 8.5       |
| 情報通信機械工業     |    | 57.5       | 69.6       | 21.0  | 70.7       | ▲ 18.0    | 61.1       | 67.9       | 11.1  | 64.5       | 12.0      |
| 輸送機械工業       |    | 76.2       | 85.2       | 11.8  | 87.4       | ▲ 10.4    | 73.5       | 105.9      | 44.1  | 93.0       | 3.4       |
| 窯業・土石製品工業    |    | 87.7       | 89.2       | 1.7   | 91.7       | ▲ 4.8     | 98.5       | 99.1       | 0.6   | 100.6      | 7.7       |
| 化学工業         |    | 99.9       | 103.6      | 3.7   | 101.6      | 1.3       | 105.9      | 108.6      | 2.5   | 107.8      | 4.0       |
| 石油・石炭製品工業    |    | 88.1       | 87.7       | ▲ 0.5 | 76.4       | 14.4      | 83.2       | 85.1       | 2.3   | 83.4       | ▲ 4.7     |
| プラスチック製品工業   |    | 94.5       | 99.5       | 5.3   | 104.2      | ▲ 3.3     | 115.7      | 116.9      | 1.0   | 118.1      | 9.5       |
| パルプ・紙・紙加工品工業 |    | 92.0       | 89.0       | ▲ 3.3 | 86.1       | ▲ 2.6     | 97.0       | 92.9       | ▲ 4.2 | 93.7       | ▲ 3.4     |
| 食料品・たばこ工業    |    | 95.9       | 94.7       | ▲ 1.3 | 98.8       | ▲ 2.0     | 95.7       | 90.5       | ▲ 5.4 | 94.4       | ▲ 9.8     |
| その他工業        |    | 82.9       | 85.0       | 2.5   | 87.5       | ▲ 1.7     | 95.0       | 93.9       | ▲ 1.2 | 91.7       | 1.0       |
| 繊維工業         |    | 79.6       | 79.9       | 0.4   | 80.8       | ▲ 1.0     | 95.6       | 96.0       | 0.4   | 91.4       | 0.9       |
| 木材・木製品工業     |    | 99.3       | 105.4      | 6.1   | 108.5      | 0.6       | 90.3       | 91.1       | 0.9   | 93.2       | 4.6       |
| 家具工業         |    | 88.9       | 94.2       | 6.0   | 87.5       | ▲ 1.4     | 96.3       | 90.3       | ▲ 6.2 | 85.4       | ▲ 4.8     |
| ゴム製品工業       |    | 87.1       | 89.7       | 3.0   | 93.8       | ▲ 5.6     | 105.8      | 101.0      | ▲ 4.5 | 101.4      | 10.0      |
| その他製品工業      |    | 83.5       | 90.7       | 8.6   | 93.8       | 1.2       | 81.9       | 83.7       | 2.2   | 82.4       | ▲ 13.1    |
| 鉱業           |    | 86.8       | 87.3       | 0.6   | 83.2       | 0.2       | 103.2      | 99.6       | ▲ 3.5 | 100.5      | ▲ 6.0     |

「経済産業省：鉱工業指数」