

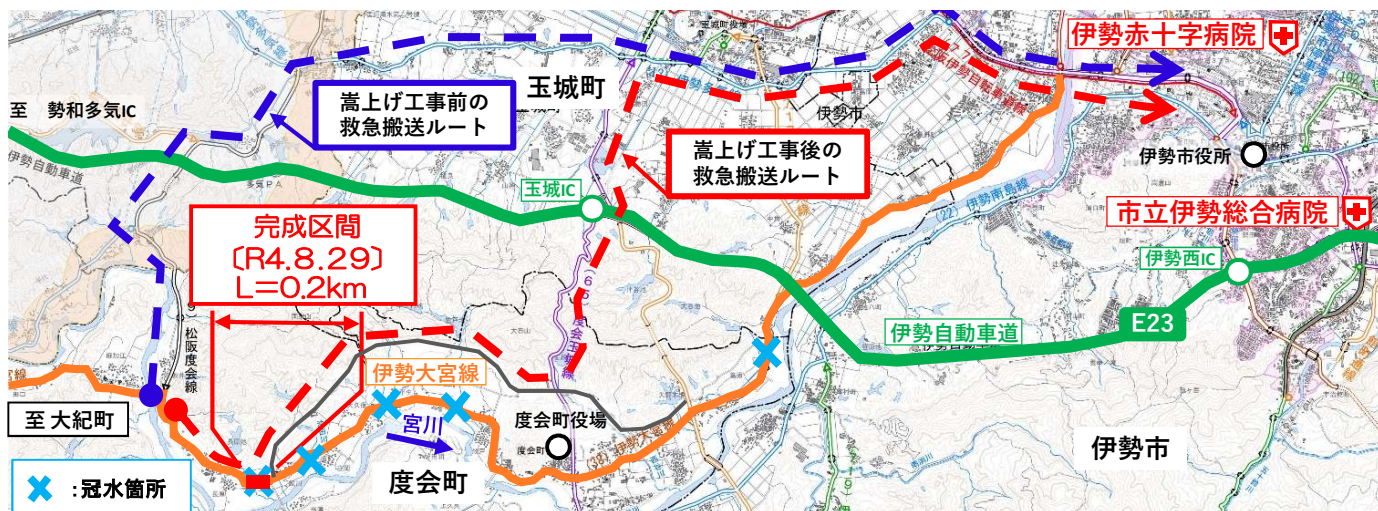
主要地方道 伊勢大宮線

令和4年8月29日(月)

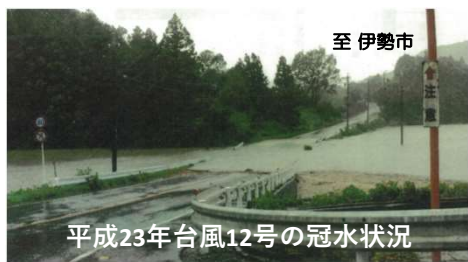
路面冠水対策の 嵩上げ工事が完成

至 伊勢市

至 大紀町



【道路嵩上げ工事前】



【道路嵩上げ工事による効果】

宮川の増水による路面冠水を防ぎます。



《道路利用者の安全性の向上》

伊勢大宮線は、通勤、通学などに利用される重要な生活道路にもかかわらず、宮川の増水による冠水箇所が5箇所あります。

今回の道路嵩上げ工事により、当該箇所の路面冠水がなくなり、安全性が向上します。

なお、他の4箇所については、近隣に迂回路があるため、看板等により迂回路への誘導を行っています。

嵩上げ箇所の通行止め時間：H23台風12号 約4時間
H29台風21号 約7時間

《救急搬送ルートの信頼性の向上》

当該箇所にて台風等で冠水した際、度会町から伊勢赤十字病院(三次救急医療施設)又は市立伊勢総合病院(二次救急医療施設)に向かう緊急車両は大きく迂回をする必要がありました。

道路嵩上げ工事により、救急搬送ルートとしての信頼性が向上します。

〔所要時間(距離)の短縮：約5分(約2km)〕

問い合わせ先
伊勢建設事務所 事業推進室 道路一課
電話：0596-27-5212 FAX:0596-27-5256

三重県 Mie Prefectural Government

