

[最終申込メ切：R5.1.31]

三重県子どもの居場所づくり応援アドバイザー 派遣申込書

申し込み先：三重県社会福祉協議会
子どもの居場所づくり担当

申し込み日： 令和 年 月 日

● 申込者

団体名 ※個人の場合は不要			
氏名 ※代表者または連絡が取れる方			
住所			
電話番号	FAX番号		
Eメール			

● アドバイザーの派遣を希望する日時等

日時	第1希望：令和 年 月 日 () : ~ : 第2希望：令和 年 月 日 () : ~ :
会場	住所： 会場名：
アドバイザーへの相談内容	
希望するアドバイザー名	
参加者数	約 名

※個人情報、本事業以外には使用しません。

※その他、グループの目的、活動内容が分かる資料があれば参考として添付ください。

※ご希望に添えない場合もございますので、あらかじめご了承ください。

子どもの居場所づくり 応援アドバイザー派遣

対象 子どもの居場所の開設を予定している団体・個人
子どもの居場所を運営している団体・個人

利用期間 令和5年2月28日まで (最終申込締切：1/31)

費用 無料 (アドバイザー派遣にかかる講師料・交通費は事務局が負担します)

子ども
食堂

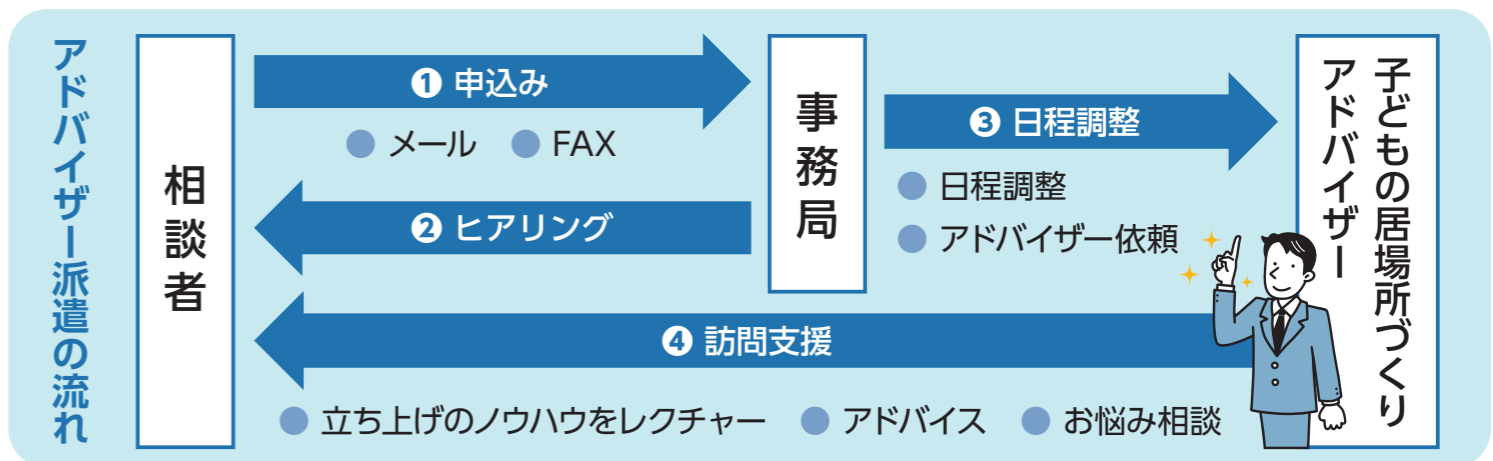
フード
パントリー

学習
支援



他にも…

- 参加者への接し方
- 計画作り
- 広報、活動の活性化
- 地域/関係機関との連携
- 運営者やスタッフの資質向上 等



子どもの居場所づくり応援アドバイザーの皆さんをご紹介します！

- ① 所属団体
- ② 支援範囲
- ③ 支援内容
- ④ コメント

つしま
対馬 あさみ

① NPO法人太陽の家(桑名市) ② 県内全域 ③ こども食堂・学習支援・フードパントリー・居場所カフェ(10代の無料カフェ)の立ち上げ・運営。ネットワーク作り。 ④ 子ども達が安心して過ごせる居場所が地域にたくさん増えるといいな、と思っています。そして、子どもの居場所を安定して継続していくためには、運営者同士もつながりあって支えあうことも大切です。ぜひ、私達の仲間になってくださいね。



けいわっこカレー食堂

① けいわっこカレー食堂(津市) ② 中勢 ③ インターン ④ 「ツナガル・ツドウ」をモットーに今年で7年目をむかえます。毎月150名以上来場の子ども食堂になっています。いっしょに子ども食堂を運営しましょう。



やまだ ともみ
山田 知美

① 特定非営利活動法人三重はぐくみサポート・四日市子ども食堂55(四日市市) ② 北勢 ③ 子ども食堂やフードパントリー立ち上げと運営の指導 ④ 「みんなで食べたらおいしいね」をモットーに、四日市で子ども食堂を6年間運営しています。「子ども食堂」という地域の居場所が、まだまだ少ないと感じているので、13年の飲食店経営実績の観点から、お伝えできることもあるのではないかと思います!!



株式会社トライグループ

① 株式会社トライグループ(名古屋) ② 県内全域 ③ 学習支援 ④ 34年間の家庭教師のトライでの経験を活かし、学習支援・不登校支援・放課後支援など全国で250を超える行政からの委託事業を実施しています。学力向上、生活習慣の改善、人間力アップなどを目指して日々取り組んでおります。



三重県立看護大学地域交流センター

① 三重県立看護大学(津市) ② 県内全域 ③ 講師派遣 ④ 本学では、すべての教員が地域交流センター職員を兼務し、地域貢献活動に携わっています。教員の専門分野は看護学を中心に多岐にわたります。子どものこころやからだの健康、子育て支援、子育て世代の健康づくりなど、様々な視点から、子どもの居場所づくりに取り組まれるみなさまのサポートをさせていただきます。



おかだ しょうこ
岡田 聖子

① 特定非営利活動法人shining(鈴鹿市) ② 北勢・中勢・伊賀 ③ NPO法人の立ち上げ・書類作成、子ども食堂の立ち上げ・運営、ネットワークの構築・助成金申請アドバイス・子どもの体験・イベント・居場所づくり、プロフィール作成、伝わる文章の書き方 ④ NPO法人の運営を2014年から、子ども食堂を2016年から、不登校の子供たちの居場所づくりを2021年から行っています。また現在は前期に加え、鈴鹿の子ども食堂ネットワークの運営・事務局、市の委託事業として支援対象児童等見守り強化事業も行い、家庭に食品を持って訪問し、子どもの見守りを行っています。地域で子どもを見守り育てるをモットーに活動しています。今まで培った知恵やノウハウをお伝えできたら嬉しいです。

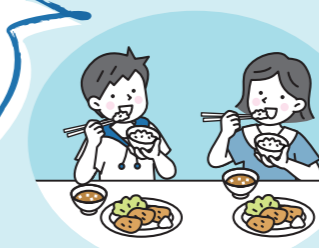


保健所一覧 (三重県)

衛生問題等のお問い合わせは、開催場所を管轄する保健所へお問い合わせください。

桑名保健所	0594-24-3623
四日市市保健所	059-352-0592
鈴鹿保健所	059-382-8674
津保健所	059-223-5112
松阪保健所	0598-50-0529
伊勢保健所	0596-27-5151
伊賀保健所	0595-24-8080
尾鷲保健所	0597-23-3461
熊野保健所	0597-85-2159

令和3年6月1日より、法律に基づく営業許可や届出を要しない子ども食堂や高齢者向けサロン等についても、「三重県食品衛生規則」に基づき、開催場所を管轄する保健所への届出が必要となりました。



やました ゆうこ
山下 裕子

① 尾鷲みんなの食堂(尾鷲市) ② 東紀州 ③ 子ども食堂立ち上げ支援、運営サポート ④ 2019年に尾鷲市で立ち上げた子ども食堂です。「地域のコミュニティ場所」作りを目指し、「小さなおせっかいがみんなの大きなHAPPYになりますように」を合言葉に活動しています。子ども食堂立ち上げしたい方の後押しが出来ればと思います。



さわ たくや
澤 卓哉

① NPO法人Mブリッジ/フリーランスデザイナー(松阪市) ② 中勢 ③ ●デザイン・チラシ作成等、情報発信の基礎 ●助成金申請のポイント解説 ④ 【デザイナーとして】各種デザイン、チラシ作成、情報発信等の基礎支援を得意としています。【中間支援NPOとして】市民活動団体の活動資金として、助成金申請のポイント解説でサポートいたします。



ご利用の流れ・お申し込み方法

アドバイザーを希望する団体・事業所は裏面添付の利用申込書に必要事項を記入し、メールまたはFAXで事務局にご提出ください。
※申込書の希望相談内容をもとにアドバイザーを派遣しますので具体的にご記入ください。

アドバイザーの派遣は、1団体最大2回まで(2時間程度)
★アドバイザーの方が直接、団体に訪問します。
(場所の確保が難しい場合は事務局へご相談ください。)

事務局

社会福祉法人
三重県社会福祉協議会
地域福祉課 子どもの居場所担当
TEL:059-227-5145
FAX:059-227-6618
E-mail:chiiki@miewel.or.jp