

第8章

三重の郷土料理

- 正月料理
- 主食系
- 主菜系
- 副菜系
- 和え物系
- 汁物系
- 漬け物系
- 菓子・餅系

正月料理



正月料理
→P185



栗きんとん
→P185



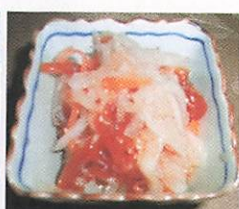
煮豆
→P186



黒豆
→P185



昆布巻き
→P185



柿なます
→P186



雑煮
→P187

主食系



あらめの混ぜご飯
→P187



いも飯
→P188



うな重(うな丼)
→P188



おこわ(赤飯)
→P188



貝飯(あさり御飯)
→P189



このしろご飯
→P190



このしろ