

働きやすい職場づくりをめざして

みえの 働き方改革 推進企業

三重県では、働き方を見直し、
誰もが働きやすい職場環境づくり
に向けて積極的に取り組む企業等を
応援しています。



リニューアル
しました!



登録制度



表彰制度

三重県

詳細はコチラから→



「みえの働き方改革推進企業」 登録・表彰制度

三重県では、働き方を見直し、誰もが働きやすい職場環境づくりに取り組んでいる企業等の優れた取組を県内に広め、地域社会全体での「ワーク・ライフ・バランス」、「働き方改革」の取組推進につなげることを目的に、「みえの働き方改革推進企業」登録・表彰制度を実施しています。

労働力不足・人口流出が進むなか、選ばれるわが社・選ばれる三重としていくためにも、ぜひ登録し、企業間で取組を広げていきましょう。

みえの働き方改革

働きやすさで選ばれる職場・選ばれる三重へ(地方創生)

ワーク・ライフ・バランスの推進

- テレワークなど多様な働き方の尊重
- 休暇取得の促進
- 長時間労働の是正
- 健康経営の取組推進

誰もが能力を発揮

- 多様な人材の活躍推進
- 若者の就労や定着の促進
- 正規雇用の促進
- 男女がともに働きやすい職場づくり

会社の風土×新しい働き方

生産性の向上

- 経営戦略としての「働き方改革」
- DXによる業務効率改善
- 従業員による改善提案
- 従業員のスキルアップやリスキリング

次世代育成支援等

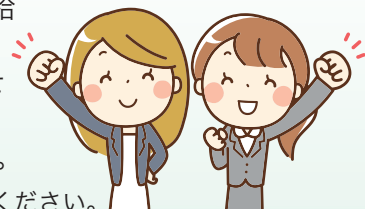
- 仕事と子育て・介護の両立
- 男性の育児参画の推進
- 「イクボス」の取組の推進
- 仕事と治療の両立

わが社の**改革**を、社会の**変革**へ

I 登録・表彰企業のメリット

- (1) 県のホームページ、広報紙等により企業名や先進的な取組を**広く紹介**します。
- (2) シンボルマークを利用できます。自社の広報で活用いただくと**イメージアップ**等が期待されます。
- (3) 各種研修や合同企業説明会への出展募集など、**役立つ情報**をメールにて提供します。
- (4) 県の各種**助成金等**が利用できます。^{*}
 - ・より働き方改革の取組を進めるための「働き方改革推進奨励金」(令和6年度新設)支給
 - ・三重県中小企業融資制度における、「経営力強化資金(働き方改革扱い)」の融資
 - ・三重県企業投資促進制度における、県内操業企業への再投資支援の補助金への上乗せ
- (5) 県の建設工事における**総合評価方式において、加点の対象**となります。
- (6) 「みえの企業まるわかりNAVI」の掲載企業は、登録・表彰企業であることを記載します。

^{*}利用には別途条件があります。詳しくは、各制度を所管する部署(次ページ参照)までお問い合わせください。



●各制度の適用に関するお問い合わせ先

- ・より働き方改革の取組を進めるための「働き方改革推進奨励金」の支給
→雇用経済部 雇用対策課 働き方改革・人材育成班(TEL：059-224-2454)
- ・三重県中小企業融資制度における、「経営力強化資金(働き方改革扱い)」の融資
→雇用経済部 中小企業・サービス産業振興課 金融支援班(TEL：059-224-2447)
- ・三重県企業投資促進制度にかかる、操業企業への再投資支援の補助金への上乘せ
→雇用経済部 企業誘致推進課 企業誘致班(TEL：059-224-2819)
- ・県の建設工事における総合評価方式
→県土整備部 公共事業運営課 総合評価班(TEL：059-224-2696)
- ・「みえの企業まるわかりNAVI」
→雇用経済部 雇用対策課 若者・女性雇用班(TEL：059-224-2465)

II 登録の基準

対象：県内に本社又は主たる事務所があり、県内において事業活動を行う常時雇用労働者を有する法人(国及び地方公共団体を除く)で、労働基準法、男女雇用機会均等法、育児・介護休業法等の関係法令を遵守しており、本制度の目的に合致していること。

*「主たる事務所」とは、人事・労務管理等を独自に実施している事務所(事業所)をいいます。「主たる事務所」について登録申請する際は、申請時に「主たる事務所」であることを示す書類を併せて添付し、当該事務所における取組について記載してください。「主たる事務所」の詳細な条件については、県ホームページをご覧ください

登録基準：**別に定める調査票において、中小企業・小規模企業※は40点以上、大企業は50点以上であること(満点は条件によって126点と130点で分かります)。**

なお、点数によってランクが分かります(令和6年度～)。

ランクと基準点	★	★★	★★★	満点
中小企業・小規模企業※	40点	65点	90点	常時雇用101人未満：130点 常時雇用101人以上：126点
大企業	50点	75点	100点	126点

※中小企業・小規模企業の定義は、三重県中小企業・小規模企業振興条例第二条に準じます。

◆「みえの働き方改革推進企業」の登録に必要な取組概要の例◆

テレワーク等、多様な勤務体制を導入し、活用されている。

所定外労働時間の削減や、年次有給休暇取得の促進のための取組を行い、実績をあげている。

従業員の幅広い要望を聞く機会やスキルアップのための制度を設けている。

多様な人材が働きやすい職場づくりを行っている。

育児・介護に関わる休暇・休業の日数等が法律で定められた期間を上回っている。

育児・介護中の従業員が、性別にかかわらず休暇等の制度を利用しやすい工夫を行っている。

三重県等の各種制度(障がい者雇用推進企業ネットワーク、イクボス同盟等)に参画している。

*具体的な項目や配点については、登録申請書・登録内容確認調査票(様式第1号)をご確認ください。

登録有効期間：登録日から翌々年度末まで

*ただし、登録の翌年度に所定様式により、取組状況の報告をしていただきます。

Ⅲ 申請方法

1. 申請期間

令和6年度の申請期間は、**4月22日(月)から7月31日(水)17時 必着**とします。

※登録企業の申請の機会は1年度に1回です。

2. 申請方法

次のいずれかの方法で申請してください。

(1) 電子(オンライン)申請する(ホームページにもリンクがあります)

https://apply.e-tumo.jp/pref-mie-u/offer/offerList_detail?tempSeq=1796

(2) 申請書類を持参する

(3) 申請書類を郵送する(締切日の消印有効)

電子申請↓



3. 必要書類

以下の書類について各1部ご提出ください。

(2(2)、(3)の方法で申請される場合は、可能な限り両面印刷をお願いします)

・登録申請書・登録申請内容確認調査票(様式第1号)

※電子(オンライン)申請の場合は、システムへ直接入力となります。

・就業規則の写し【提出日以前に施行され、労働基準監督署に届出(受付印押印)済みのものの写し】

※電子(オンライン)申請でも、システム上で添付が必要です。

・様式第1号の調査項目で該当する取組について確認できる資料一式及び添付資料チェックシート

※電子(オンライン)申請でも、システム上で添付が必要です。

【資料の例】テレワークやフレックスタイムの利用が分かる出勤簿の抜粋、交流会の写真、研修会の資料、ノー残業デーを呼びかけるメール、休暇取得率の推移のグラフ等
※詳細は、ホームページをご覧ください。

○(2(3)の方法で申請し、受付印を押印した申請書の写しを希望する場合のみ)

必要な額の切手を貼った返信用封筒

ホームページ



Ⅳ お問い合わせ先・申請書類提出先

三重県雇用経済部 雇用対策課 働き方改革・人材育成班

〒514-8570 三重県津市広明町13番地

TEL 059-224-2454 / E-mail koyou@pref.mie.lg.jp

V 表彰の基準

当該年度の登録企業のうち、特に意欲的な取組を行っているものを表彰します。
(登録時に提出いただいた書類により審査します)
なお、過去に「ベストプラクティス賞」を受賞した企業等は対象外となります。

- ベストプラクティス賞
- グッドプラクティス賞
- 奨励賞

取組全般が模範となる企業等を表彰するもので、合計点と取組内容により選考されます。

令和6年度から新しい賞ができました！

●テーマ賞

特定のテーマについてユニークな取組で実績をあげている法人を表彰するもので、当該年度のテーマに関連する登録項目の取組内容により選考されます。

令和6年度のテーマ

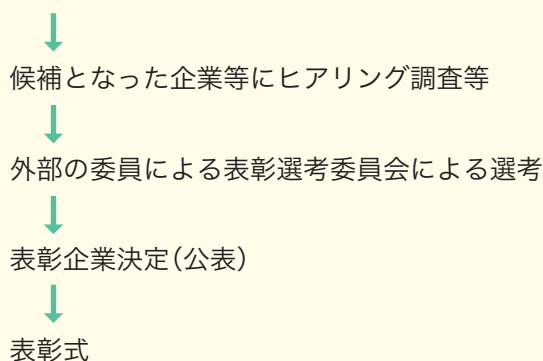
- ・「休みやすい職場」賞
- ・「女性が働きやすい職場」賞

VI 登録・表彰の流れ

4月～7月末 登録企業申請受付・審査

10月1日(予定) 登録企業決定(公表・登録証交付)

11月以降 登録企業の中から、表彰候補を選定

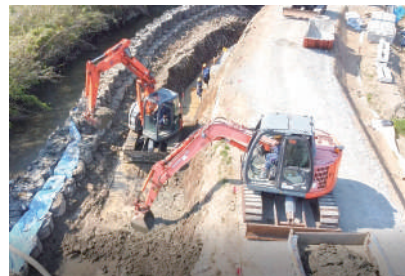


翌年度10月頃 取組状況報告依頼(原則、前年度に登録したすべての企業)

令和6年度に登録(10月1日付予定)した場合は、令和7年度に取組状況の報告が必要です。
また、途切れなく更新したい場合は、令和8年度の応募期間に再度申請・登録する必要があります。
なお、令和7年度も続けて申請・登録いただいてもかまいません(表彰のチャンスが広がります)。

令和5年度 知事表彰企業のご紹介

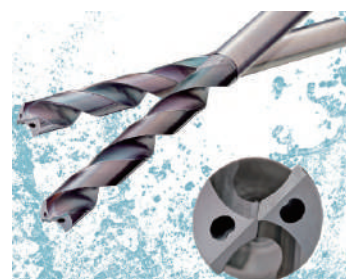
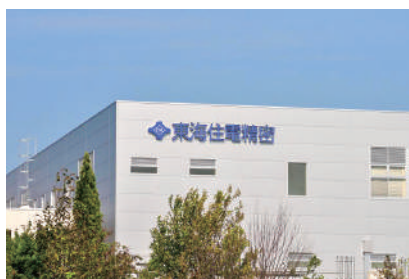
ベストプラクティス賞
株式会社山下組



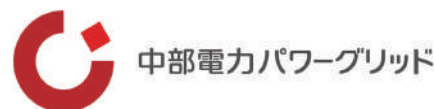
グッドプラクティス賞
株式会社百五銀行



グッドプラクティス賞
東海住電精密株式会社



奨励賞
中部電力パワーグリッド
株式会社三重支社



受賞企業の取組紹介

ベストプラクティス賞 株式会社山下組 (志摩市：建設業)

- 完全週休二日制が難しい業界において、完全週休二日制を実現するとともに、育児・介護目的の有給休暇を無制限で付与している。
- 女性の体調面を考慮した制度や現場を含めた労働環境の整備により、性別にかかわらず能力を発揮できる職場づくりを進めている。
- あらゆる面から会社のDX化を進め、業務効率化と負担軽減を図っている。
- 性の多様性や若者とのコミュニケーションについて学んでいる。



タブレットを積極活用



女性現場監督も活躍



ハラスメント講習会の様子

グッドプラクティス賞 株式会社百五銀行 (津市：金融業)

- 働きがい向上活動(Well-being活動)」として、従業員意識調査の結果を職場に還元し、職場単位で対話型の改善活動を行っている。
- DXに特化した部門を設置するなどして、社内外両面でDXの取組を進めている。
- 性の多様性に関してガイドラインを策定し、従業員向けの相談窓口を設置している。
- 男性従業員の子の出生にあたり本人と上司に研修を実施し、育児休業の最初の10日間を有給化するなど、男性従業員についても育休取得を推進し、取得率が100%となっている。



社内DX化研修の様子



「プレパミーティング」の様子

グッドプラクティス賞 東海住電精密株式会社 (菰野町：製造業)

- 年次有給休暇の取得率が高く、休暇の積立制度や特別有給休暇が充実している。
- ユニークな方法でコミュニケーションの活性化を行っている。
- 役員、管理職に対して不妊治療と仕事の両立に関する研修を実施している。
- 従業員向けの相談窓口を、社内だけでなく社外にも設置している。



改善の好事例を掲示し褒め合う「200 いいね運動」

「さん」付け運動による
コミュニケーション活性化
(役職名で呼ばない)



(社長と従業員)



社外を含む相談窓口

奨励賞 中部電力パワーグリッド株式会社三重支社 (津市：一般送配電業)

- 電子化を進めるとともにテレワークやフレックスタイムを積極的に活用し、柔軟な働き方を実現している。
- 業務の中で連続休暇が取りやすいよう工夫を行っている。
- 「リレー育児休職制度」「両立育児休職制度」など、従業員がライフスタイルに応じて選択できる複数の育児休業制度を設け、ガイドブックを作成している。



働き方改革で得られた時間の使い方を社内報で共有

妊娠～出産～復職
第12版
仕事と育児の
両立支援ガイド



きめ細やかでわかりやすいガイドブック

これまでの知事表彰企業



企業内託児所の設置
(井村屋グループ株)



多様なテーマの
キャリア開発研修
(株三十三銀行)



障がいのある
スタッフも活躍中
(株石吉組)



育児休業者へプレゼント
(日本土木工業株)

令和4年度

- 《ベストプラクティス賞》 井村屋グループ株式会社(津市：製造業)
- 《グッドプラクティス賞》 万協製薬株式会社(多気町：製造業)
有限会社ウエルフェア三重(伊勢市：医療・福祉)
- 《奨励賞》 光精工株式会社(桑名市：製造業)
株式会社若鈴(津市：学術研究、専門・技術サービス業)

令和3年度

- 《ベストプラクティス賞》 株式会社三十三銀行(四日市市：銀行業)
株式会社石吉組(志摩市：建設業、福祉事業)
- 《グッドプラクティス賞》 株式会社山下組(志摩市：建設業)
東海住電精密株式会社(菰野町：製造業)
- 《奨励賞》 井村屋グループ株式会社(津市：製造業)

令和2年度

- 《ベストプラクティス賞》 日本土木工業株式会社(御浜町：建設業)
- 《グッドプラクティス賞》 万協製薬株式会社(多気町：製造業)
株式会社エフテック亀山事業所(亀山市：製造業)
- 《奨励賞》 株式会社四日市事務機センター(四日市市：小売業)

令和元年度

- 《ベストプラクティス賞》 住友電装株式会社(四日市市：製造業)
- 《グッドプラクティス賞》 株式会社石吉組(志摩市：建設業、福祉事業)
株式会社光機械製作所(津市：製造業)
- 《奨励賞》 東海住電精密株式会社(菰野町：製造業)

平成30年度

- 《ベストプラクティス賞》 国立大学法人三重大学(津市：教育・学習支援業)
一般財団法人食品分析開発センター SUNATEC(サナテック)(四日市市：食品検査・分析)
- 《グッドプラクティス賞》 日本トランスシティ株式会社(四日市市：倉庫業)
- 《イノベーション賞》 株式会社赤福(伊勢市：製造業)

平成29年度

- 《ベストプラクティス賞》 株式会社百五銀行(津市：金融業)
- 《グッドプラクティス賞》 住友電装株式会社(四日市市：製造業)
株式会社第三銀行(松阪市：金融業)
- 《イノベーション賞》 株式会社山下組(志摩市：建設業)、株式会社ZTV(津市：情報通信業)
- 《奨励賞》 株式会社石吉組(志摩市：建設業、福祉事業)



令和5年度「みえの働き方改革推進企業」登録企業

(令和5年10月1日時点)

株式会社大栄 【伊賀市】【建設業】	株式会社takac 【菰野町】【建設業】	株式会社土屋建設 【明和町】【建設業】	株式会社ファーストステップ 【四日市市】【サービス業(人材派遣業)】
諸岡建設株式会社 【菰野町】【建設業】	大和緑化株式会社 【御浜町】【建設業】	株式会社田村組 【松阪市】【建設業】	堀田建設株式会社 【亀山市】【建設業】
大同建設工業株式会社 【伊賀市】【建設業】	霞興業有限会社 【桑名市】【建設業】	協同海運株式会社 【四日市市】【運輸業、郵便業】	有限会社るびや 【伊勢市】【宿泊業、飲食サービス業】
水谷建設株式会社 【いなべ市】【建設業】	株式会社白清舎 【伊勢市】【生活関連サービス業、娯楽業】	三重県観光開発株式会社 【津市】【サービス業(観光施設運営他)】	株式会社プラトンホテル 【四日市市】【宿泊業、飲食サービス業】
磯部建設工業株式会社 【志摩市】【建設業】	志摩環境事業協業組合 【志摩市】【サービス業(し尿等収集運搬他)】	畑中建設工業株式会社 【志摩市】【建設業】	株式会社谷口組 【大紀町】【建設業】
株式会社幸組 【紀北町】【建設業】	アイトム建設株式会社 【四日市市】【建設業】	株式会社佑成産業 【玉城町】【建設業】	株式会社第一電気工業 【四日市市】【建設業】
マルヒコ産業株式会社 【伊勢市】【建設業】	株式会社山野建設 【伊勢市】【建設業】	株式会社藤久建設 【津市】【建設業】	有限会社長井建設 【紀北町】【建設業】
新陽工業株式会社 【四日市市】【建設業】	株式会社グリーンテック 四日市営業所 【菰野町】【サービス業(品質サポート)】	株式会社三和工務店 【津市】【建設業】	株式会社三洋開発 【津市】【学術研究、専門・技術サービス業】
日本ホーク株式会社 【桑名市】【製造業】	株式会社三重アロー 【四日市市】【建設業】	上野都市ガス株式会社 【伊賀市】【その他(ガス業)】	上野ガス株式会社 【伊賀市】【卸売業、小売業】
徳積有限会社 【鈴鹿市】【運輸業、郵便業】	株式会社井本組 【熊野市】【建設業】	奥中建設株式会社 【伊賀市】【建設業】	名張近鉄ガス株式会社 【名張市】【その他(ガス業)】
有限会社三重パイピング工業 【松阪市】【建設業】	日進ガルバ工業株式会社 【桑名市】【製造業】	株式会社大道建設 【名張市】【建設業】	株式会社おやつカンパニー 【津市】【製造業】
日進建設株式会社 【四日市市】【建設業】	株式会社広山建設 【津市】【建設業】	株式会社飯田商事 【亀山市】【サービス業】	株式会社谷口建設 【南伊勢町】【建設業】
株式会社森田建設 【伊勢市】【建設業】	小岳建設株式会社 【伊賀市】【建設業】	株式会社植田電気工事事務所 【伊勢市】【建設業】	株式会社山下組 【志摩市】【建設業】
株式会社院南組 【菰野町】【建設業】	株式会社三十三銀行 【四日市市】【金融業、保険業】	稲葉建設株式会社 【南伊勢町】【建設業】	東海土建株式会社 【津市】【建設業】
北嶋建設株式会社 【津市】【建設業】	グリコマニュファクチャリング ジャパン株式会社 三重工場 【津市】【製造業】	日本土建株式会社 【津市】【建設業】	株式会社ナガシマ 【桑名市】【建設業】
SWSスマイル株式会社 【津市】【サービス業(その他のサービス業)】	朝日土木株式会社 【四日市市】【建設業】	株式会社ヨシザワ 【鈴鹿市】【製造業】	株式会社伊藤水道建設 【桑名市】【建設業】
株式会社佐和組 【鈴鹿市】【建設業】	別府建設株式会社 【四日市市】【建設業】	株式会社原田組 【伊勢市】【建設業】	有限会社桂建設 【熊野市】【建設業】
株式会社真光組 【菰野町】【建設業】	勢州建設株式会社 【鈴鹿市】【建設業】	親和電機工業株式会社 【四日市市】【建設業】	株式会社川木組 【鳥羽市】【建設業】
シンフォニアエンジニアリング株式会社 【伊勢市】【建設業】	株式会社富洋組 【四日市市】【建設業】	パワーサプライ テクノロジー株式会社 【松阪市】【製造業】	株式会社nagomi 【津市】【医療、福祉】
株式会社中村組 【尾鷲市】【建設業】	有限会社中村土木 【鳥羽市】【建設業】	三重交通株式会社 【津市】【運輸業、郵便業】	上野ハウス株式会社 【伊賀市】【建設業】

深山運送有限会社 【名張市】【運輸業、郵便業】	株式会社伊藤工作所 【尾鷲市】【製造業】	株式会社百五銀行 【津市】【金融業、保険業】	株式会社山下 【度会町】【建設業】
松岡建設株式会社 【川越町】【建設業】	東海住電精密株式会社 【菟野町】【製造業】	株式会社日商 Nissyyo-Farm 【鈴鹿市】【その他(農福連携事業)】	有限会社竜川組 【伊勢市】【建設業】
株式会社アイフク・テック 【伊勢市】【建設業】	株式会社久志本組 【四日市市】【建設業】	勢和建設株式会社 【津市】【建設業】	三重シンリョー設備株式会社 【津市】【建設業】
七宝建設株式会社 【尾鷲市】【建設業】	株式会社グリーンズ 【四日市市】【宿泊業、飲食サービス業】	イケダアクト株式会社 【鈴鹿市】【建設業】	中村土建株式会社 【松阪市】【建設業】
株式会社コムデック 【伊勢市】【情報通信業】	株式会社三輪建設 【いなべ市】【建設業】	社会福祉法人慈童会 【鈴鹿市】【医療、福祉】	生活協同組合コープみえ 【津市】【卸売業、小売業】
株式会社石吉組 【志摩市】【建設業】	伊鈴実業有限会社 【亀山市】【運輸業、郵便業】	株式会社大森土木工業 【大台町】【建設業】	百五管理サービス株式会社 【津市】【サービス業(百五銀行の 文書・用度品管理等)】
生川建設株式会社 【四日市市】【建設業】	日本興業株式会社 【桑名市】【建設業】	株式会社森組 【伊勢市】【建設業】	株式会社伊藤工務店 【伊勢市】【建設業】
株式会社サイトウ工研 【四日市市】【製造業】	有限会社ラ・ディッシュ 【朝日町】【医療、福祉】	富士フィルムビジネスイノベーション ジャパン株式会社 三重支社 【津市】【卸売業、小売業】	SOMPOひまわり生命保険 株式会社 三重支社 【津市】【金融業、保険業】
株式会社北嘉組 【伊勢市】【建設業】	株式会社山口建設 【紀宝町】【建設業】	株式会社オクムラ 【松阪市】【製造業】	株式会社後出建材土木 【伊賀市】【建設業】
株式会社今西商運 【津市】【運輸業、郵便業】	住友電装株式会社 【四日市市】【製造業】	株式会社関本商事 【伊賀市】【運輸業、郵便業】	株式会社奥村産業 【鈴鹿市】【建設業】
株式会社藤井建設 【桑名市】【建設業】	衣笠土木有限会社 【鈴鹿市】【建設業】	丸亀産業株式会社 【松阪市】【建設業】	株式会社羽田工業 【四日市市】【建設業】
山添建設株式会社 【大紀町】【建設業】	株式会社はぐみ 【四日市市】【その他(給食サービス)】	社会保険労務士法人 総合経営労務センター 【津市】【学術研究、専門・技術サービス業】	吉川建設株式会社 【伊勢市】【建設業】
株式会社穂積建設 【四日市市】【建設業】	藤原工業株式会社 【四日市市】【建設業】	有限会社野田建設 【大紀町】【建設業】	村瀬建設株式会社 【鳥羽市】【建設業】
リコージャパン株式会社 三重支社 【四日市市】【卸売業、小売業】	株式会社西邦建設 【伊勢市】【建設業】	多貴商運株式会社 【鈴鹿市】【運輸業、郵便業】	株式会社ミッドランド経営 【四日市市】【学術研究、 専門・技術サービス業】
株式会社カキトー 【桑名市】【建設業】	株式会社日硝ハイウエー 【津市】【運輸業、郵便業】	株式会社全日本ピアノ運送 【四日市市】【運輸業、郵便業】	株式会社松本組 【松阪市】【建設業】
株式会社上山組 【松阪市】【建設業】	丸中建材株式会社 【四日市市】【建設業】	谷口工業有限会社 【大紀町】【製造業】	紙小津産業株式会社 【松阪市】【卸売業、小売業】
株式会社光機械製作所 【津市】【製造業】	株式会社赤福 【伊勢市】【製造業】	中部電力パワーグリッド株式会社 三重支社 【津市】【その他(一般送配電事業)】	桑名三重信用金庫 【桑名市】【金融業、保険業】
株式会社エフテック 亀山事業所 【亀山市】【製造業】	北三重技建株式会社 【四日市市】【建設業】	奥岡建設工業株式会社 【いなべ市】【建設業】	株式会社デンソートリム 【菟野町】【製造業】
三井住友海上火災保険株式会社 三重支店 【四日市市】【金融業、保険業】	株式会社四日市モーター商会 【四日市市】【卸売業、小売業】	大達建設株式会社 【大紀町】【建設業】	株式会社アイ・シー・エス 【伊勢市】【サービス業】

(上段)企業名(下段)所在地、業種
※受付順に掲載しています

お役立ち情報

●「みえの企業まるわかりNAVI」について

三重県内には、卓越した製造技術などの魅力的な資産を有する中小企業・小規模企業が多く存在します。このような様々な魅力を持った企業を掘り起こし、それをデータベース化することにより、若者の就職時の参考となるよう県内企業の魅力を発信するサイトです。

お問い合わせ先

おしごと広場みえ(三重県雇用経済部雇用対策課)

津市羽所町700番地アスト津3階(津駅東口隣接)

電話：059-222-3309 E-mail：oshihiro@pref.mie.lg.jp

H P：https://www.oshigoto.pref.mie.lg.jp/kigyonavi/

(おしごと広場みえHP：https://www.oshigoto-mie.jp)



●「みえ」の仕事マッチングサイトについて

県内外の求職者の方に県内中小企業等の求人情報を届けるため、三重県が運営する求人サイトです。東京圏から三重県へU・Iターン就職をした方には、移住支援金(単身60万円、世帯100万円)を支給するなど、特に東京圏でのPRに力を入れています。採用ツールの一つとしてぜひ積極的にご活用ください。

登録方法

マッチングサイトトップ画面右上「企業の方へ」からご確認ください。

HP：https://www.mie-uj.jp/ [みえ仕事マッチング](#) [検索](#)

お問い合わせ先

三重県雇用経済部雇用対策課 若者・女性雇用班

電話 059-224-2465 E-mail：koyou@pref.mie.lg.jp



●「三重とこわか健康経営カンパニー(ホワイトみえ)」認定制度について

三重県では、多くの県民の皆さんが一日の大半を過ごす職場での健康づくりが重要であることから、企業における主体的な健康経営の取組を推進するため、認定制度を設けています。認定を受けると、表彰制度へ応募できるほか、健康経営を加速させる取組への補助金制度をご活用いただけます。健康経営と働き方改革には共通する取組もありますので、ぜひお申込みください。

お問い合わせ先

三重県医療保健部健康推進課 健康対策班

電話：059-224-2294 E-mail：kenkot@pref.mie.lg.jp

H P：https://www.pref.mie.lg.jp/KENKOT/HP/m0068900198.htm



●「三重のサステナブル経営アワード」について

三重県では、自社の付加価値の向上と経営基盤の改善を推進し、持続可能性の高い経営を行う県内企業の優れた取組を表彰しています。具体的には「環境への配慮・脱炭素」「次世代育成の推進」「地域社会への貢献」「従業員満足度の向上」の4つの取組を実践することで、他の県内企業のモデルとなる企業が表彰の対象となります。令和6年度は5月頃募集開始予定です。

お問い合わせ先

三重県雇用経済部中小企業・サービス産業振興課 市場開拓班

電話：059-224-2393 E-mail：chusho@pref.mie.lg.jp

H P：https://www.pref.mie.lg.jp/SHINSAN/HP/m0143000252.htm



三重県雇用経済部雇用対策課

〒514-8570 三重県津市広明町13番地

TEL 059-224-2454 / E-mail koyou@pref.mie.lg.jp

令和6年3月発行