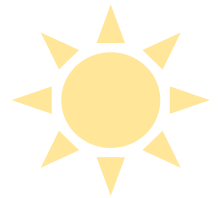


# 令和5年度 県土整備部関係予算 新規事業及び完成予定事業箇所



県土整備部  
県土整備総務課



1. 令和5年度 事務所別事業費
2. 令和5年度 新規事業箇所(継続含む)
3. 令和5年度 完成予定箇所
4. 主な事業の完成見通し(令和6年度以降)
5. 令和5年度 新規・完成予定箇所 一覧表
6. 令和5年度 代表箇所事例



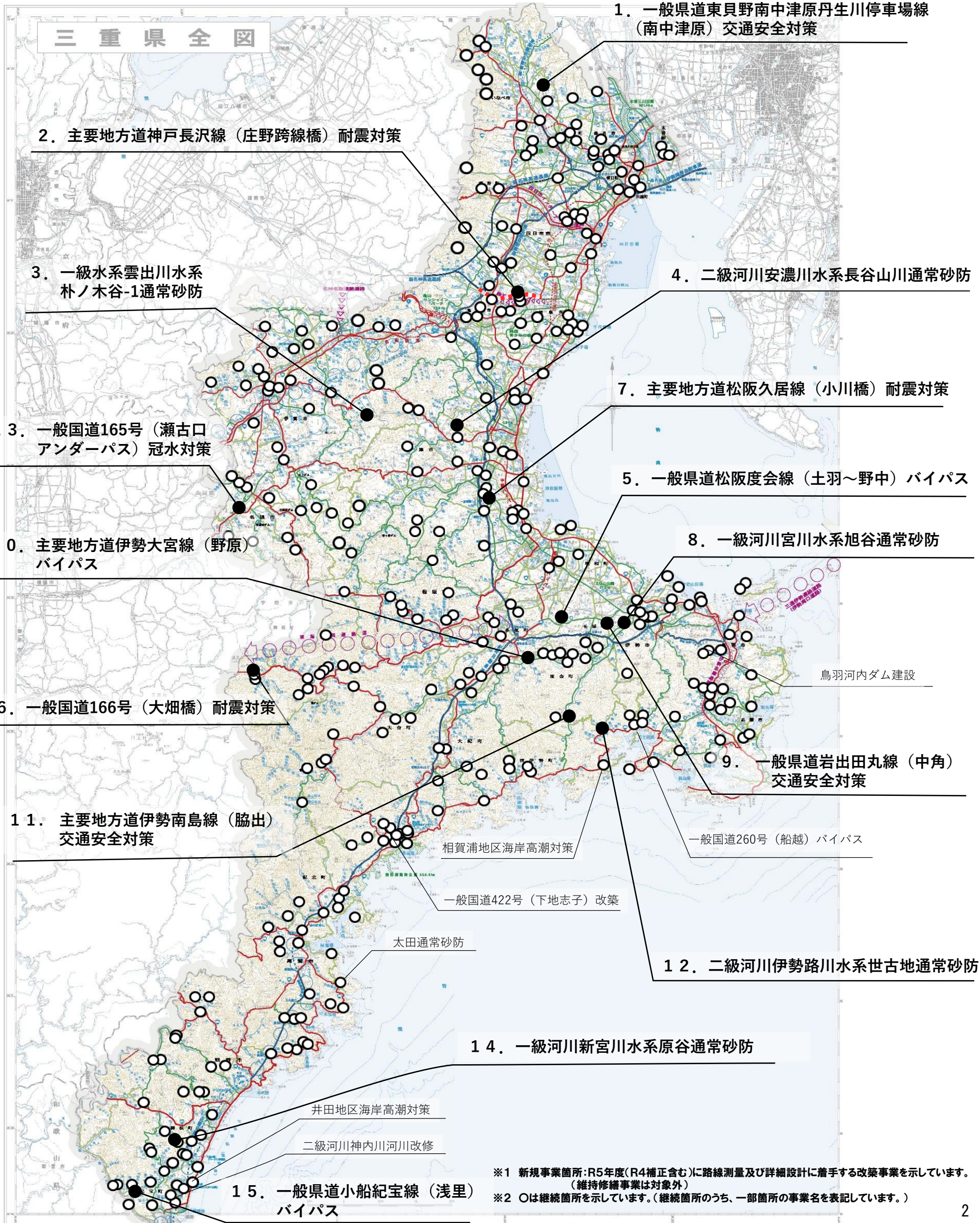
## 1. 令和5年度 事務所別事業費

(百万円)

	①R2年度 当初	②R3年度 当初 (補正含む)	③R4年度 当初 (補正含む)	④R5事業費当初(補正含む)		R4年度比 ④/③	R3年度比 ④/②	R2年度比 ④/①	
				うち国土 強靱化等	うち当初				
桑名建設事務所	6,272	6,243	6,601	6,133	909	5,224	0.93	0.98	0.98
四日市建設事務所	3,183	4,776	4,403	4,617	755	3,863	1.05	0.97	1.45
鈴鹿建設事務所	3,849	5,483	5,805	5,401	710	4,691	0.93	0.99	1.40
津建設事務所	5,684	5,384	5,622	5,987	997	4,990	1.06	1.11	1.05
松阪建設事務所	4,653	6,931	6,607	6,597	865	5,732	1.00	0.95	1.42
伊勢建設事務所	4,836	6,315	5,810	6,975	1,499	5,476	1.20	1.10	1.44
志摩建設事務所	5,084	9,143	7,920	6,860	1,931	4,929	0.87	0.75	1.35
伊賀建設事務所	4,276	4,970	4,714	4,241	472	3,769	0.90	0.85	0.99
尾鷲建設事務所	4,168	4,781	4,418	4,479	899	3,580	1.01	0.94	1.07
熊野建設事務所	4,151	5,200	5,343	5,106	1,112	3,993	0.96	0.98	1.23
小計	46,156	59,226	57,242	56,396	10,148	46,247	0.99	0.95	1.22
北勢流域下水道事務所	4,578	5,165	5,411	3,586	0	3,586	0.66	0.69	0.78
中南勢流域下水道事務所	1,365	1,792	2,775	3,259	100	3,160	1.17	1.82	2.39
合計	52,099	66,183	65,428	63,241	10,248	52,993	0.97	0.96	1.21



# 2. 令和5年度 新規事業箇所(継続事業含)

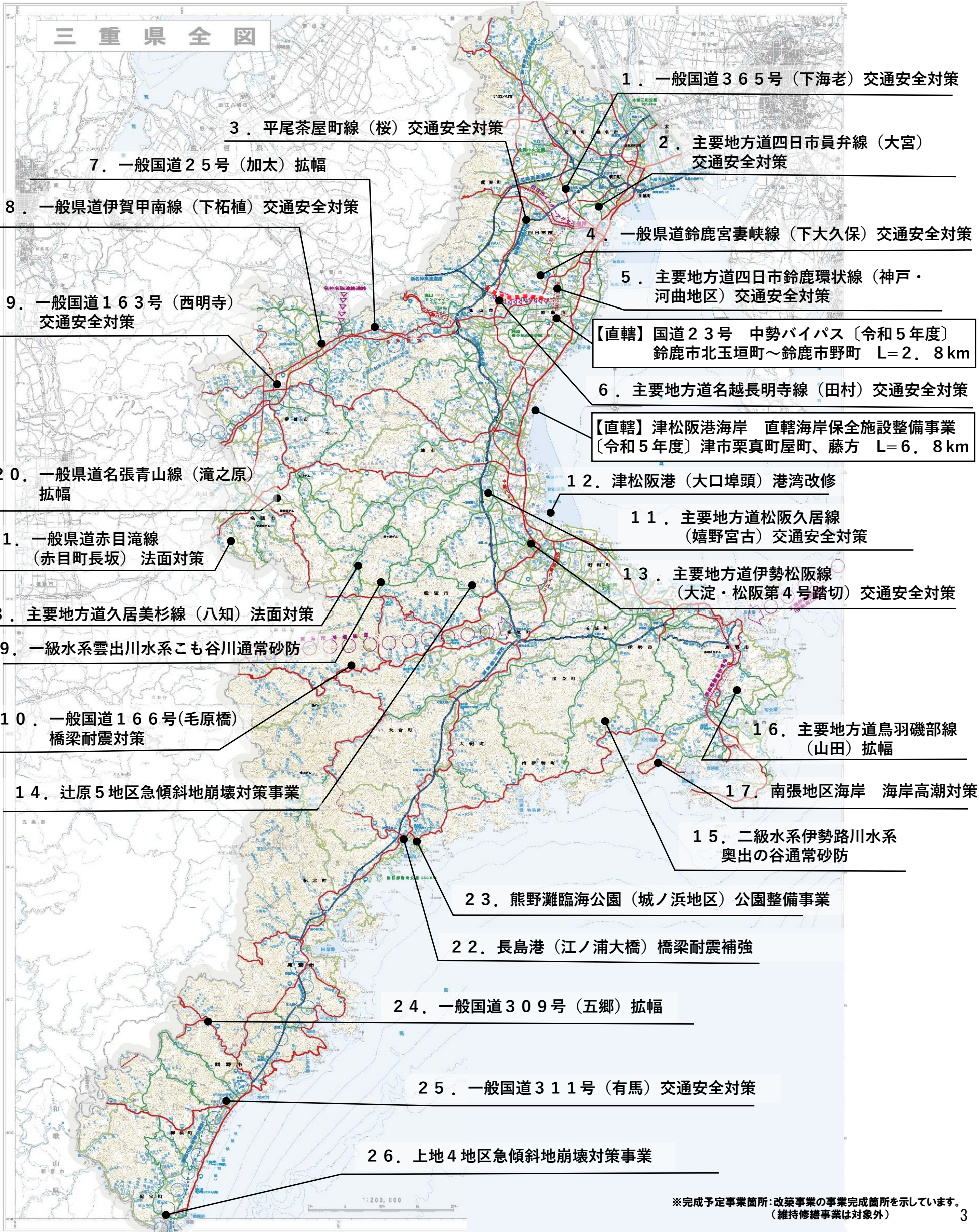


※1 新規事業箇所:R5年度(R4補正含む)に路線測量及び詳細設計に着手する改築事業を示しています。(維持修繕事業は対象外)  
 ※2 ○は継続箇所を示しています。(継続箇所のうち、一部箇所の事業名を表記しています。)



# 3. 令和5年度 完成予定事業箇所

【直轄事業含む】





# 4. 事業の完成見通し(令和6年度以降)

## 三重県全図

1. 二級水系員弁川水系西之貝戸川 [令和7年度]  
いなべ市藤原町 砂防堰堤 8基

**新規公表**

2. 二級水系員弁川水系冷川 [令和10年度]  
いなべ市藤原町 砂防堰堤 1基

【直轄・NEXCO】国道475号 東海環状自動車道 (令和6年度)  
(仮称)北勢IC～大安IC L=6.6km

7. 主要地方道四日市鈴鹿環状線 (采女北工区) [令和6年度]  
四日市市波木町～采女町 バイパス L=0.9km

**新規公表**

8. 一級水系鈴鹿川水系八島川 [令和9年度]  
鈴鹿市西庄内町 砂防堰堤 1基

9. 一級河川芥川 (1号橋) 橋梁架替 [令和7年度]  
鈴鹿市庄野町 橋梁架替1橋

**新規公表**

10. 主要地方道鈴鹿環状線 (国府バイパス I期) [令和8年度]  
鈴鹿市国府町 バイパス L=2.0km

【直轄・NEXCO】国道475号 東海環状自動車道 (令和8年度)  
養老IC～(仮称)北勢IC L=18.0km  
※用地取得等が順調な場合

3. 一般国道421号 大安ICアクセス道路 [令和6年度]  
いなべ市員弁町～大安町 バイパス L=3.5km  
※用地取得が順調に進んだ場合

**新規公表**

4. 主要地方道桑名大安線(桑部橋) [令和7年度]  
桑名市大字稗田～桑部 バイパス L=0.63km

**新規公表**

5. 一般県道桑名川越線 [令和6年度]  
朝日町縄生 バイパス L=0.8km

【直轄】国道1号 北勢バイパス [令和6年度]  
(市)日永八郷線～国道477号バイパス L=4.1km  
※トンネル工事が順調に進んだ場合

6. 二級河川三滝新川 [令和8年度]  
四日市市本郷町 河道掘削・護岸 L=0.5km

11. 主要地方道鈴鹿環状線 (磯山バイパス II期工区) [令和7年度]  
鈴鹿市徳田町～五祝町 バイパス L=1.7km

12. 二級河川相川 (新相川橋) [令和8年度]  
津市高茶屋 橋梁架替 1橋

13. 一般県道一志出家線 (中川原橋) [令和6年度]  
津市庄田町 現道拡幅 L=1.3km

18. 鳥羽河内ダム [令和10年度]  
鳥羽市河内町 治水ダム 1基

21. 一般国道368号 (伊賀名張拡幅 1工区) [令和7年度]  
伊賀市守田町～山出 4車線化 L=2.5km

※うち伊賀市上之庄～山出区間 (L=1.1km)  
は令和4年度供用済

19. 一般国道167号 (磯部バイパス) [令和6年度]  
志摩市磯部町 バイパス L=2.5km

14. 一般県道蓮峡線 (七日市) [令和6年度]  
松阪市飯高町 バイパス L=1.0km

**新規公表**

15. 主要地方道大台宮川線 (天ヶ瀬) [令和6年度]  
大台町天ヶ瀬 現道拡幅 L=1.2km

**新規公表**

20. 主要地方道 鳥羽磯部線 [令和8年度]  
鳥羽市松尾 現道拡幅 L=0.5km

**新規公表**

16. 一般県道打見大台線 [令和6年度]  
大紀町神原 現道拡幅 L=1.6km

17. 一般国道260号 (船越) [令和8年度]  
南伊勢町船越 バイパス L=0.7km

22. 長島港海岸 [令和6年度]  
紀北町長島 護岸 L=2.9km

23. 一般県道矢口浦上里線 [令和6年度]  
紀北町矢口浦 バイパス L=1.8km

24. 主要地方道 七色峡線 (瀬戸バイパス) [令和6年度]  
熊野市井戸町 バイパス L=0.8km

**新規公表**

25. 主要地方道御浜紀和線 (柿原) [令和6年度]  
御浜町柿原 現道拡幅 L=0.7km

26. 主要地方道紀宝川瀬線 (新宮紀宝道路アクセス) [令和6年秋頃]  
紀宝町鶴殿 アクセス道路 L=0.24km

【直轄】国道42号 新宮紀宝道路 [令和6年秋頃]  
(仮称)紀宝IC～(仮称)新宮北IC L=2.4km

※完成見込みについては、今後の予算状況等により変更になる場合がある。



## 5-1 新規事業箇所

	事務所名	市町名	事業名	整備内容
1	桑名建設事務所	いなべ市	一般県道東貝野南中津原丹生川停車場線(南中津原)交通安全対策	歩道整備 L=0.5km
2	鈴鹿建設事務所	鈴鹿市	主要地方道神戸長沢線(庄野跨線橋)耐震対策	橋梁耐震対策L=95.0m 橋脚補強N=4基
3	津建設事務所	津市	一級水系雲出川水系朴ノ木谷-1通常砂防	砂防堰堤工N=1基
4	津建設事務所	津市	二級水系安濃川水系長谷山川通常砂防	砂防堰堤工N=2基
5	松阪建設事務所	多気町	一般県道松阪度会線(土羽～野中)バイパス	バイパス事業 L=2.9km
6	松阪建設事務所	松阪市	一般国道166号(大畑橋)耐震対策	橋梁耐震対策L=98.0m 橋脚補強N=2基
7	松阪建設事務所	松阪市	主要地方道松阪久居線(小川橋)耐震対策	橋梁耐震対策L=180.0m 橋脚補強N=5基
8	伊勢建設事務所	伊勢市	一級水系宮川水系旭谷通常砂防	砂防堰堤工N=1基
9	伊勢建設事務所	玉城町	一般県道岩出田丸線(中角)交通安全対策	歩道整備 L=0.68km
10	伊勢建設事務所	大紀町	主要地方道伊勢大宮線(野原)バイパス	バイパス事業 L=1.5km
11	伊勢建設事務所	度会町	主要地方道伊勢南島線(脇出)交通安全対策	あんしん路肩 L=0.10km
12	伊勢建設事務所	南伊勢町	二級水系伊勢路川水系世古地通常砂防	砂防堰堤工N=1基
13	伊賀建設事務所	名張市	一般国道165号(瀬古口アンダーパス)冠水対策	冠水情報板N=3基
14	熊野建設事務所	紀宝町	一級水系新宮川水系原谷通常砂防	砂防堰堤工N=2基
15	熊野建設事務所	紀宝町	一般県道小船紀宝線(浅里)バイパス	バイパス事業 L=0.3km

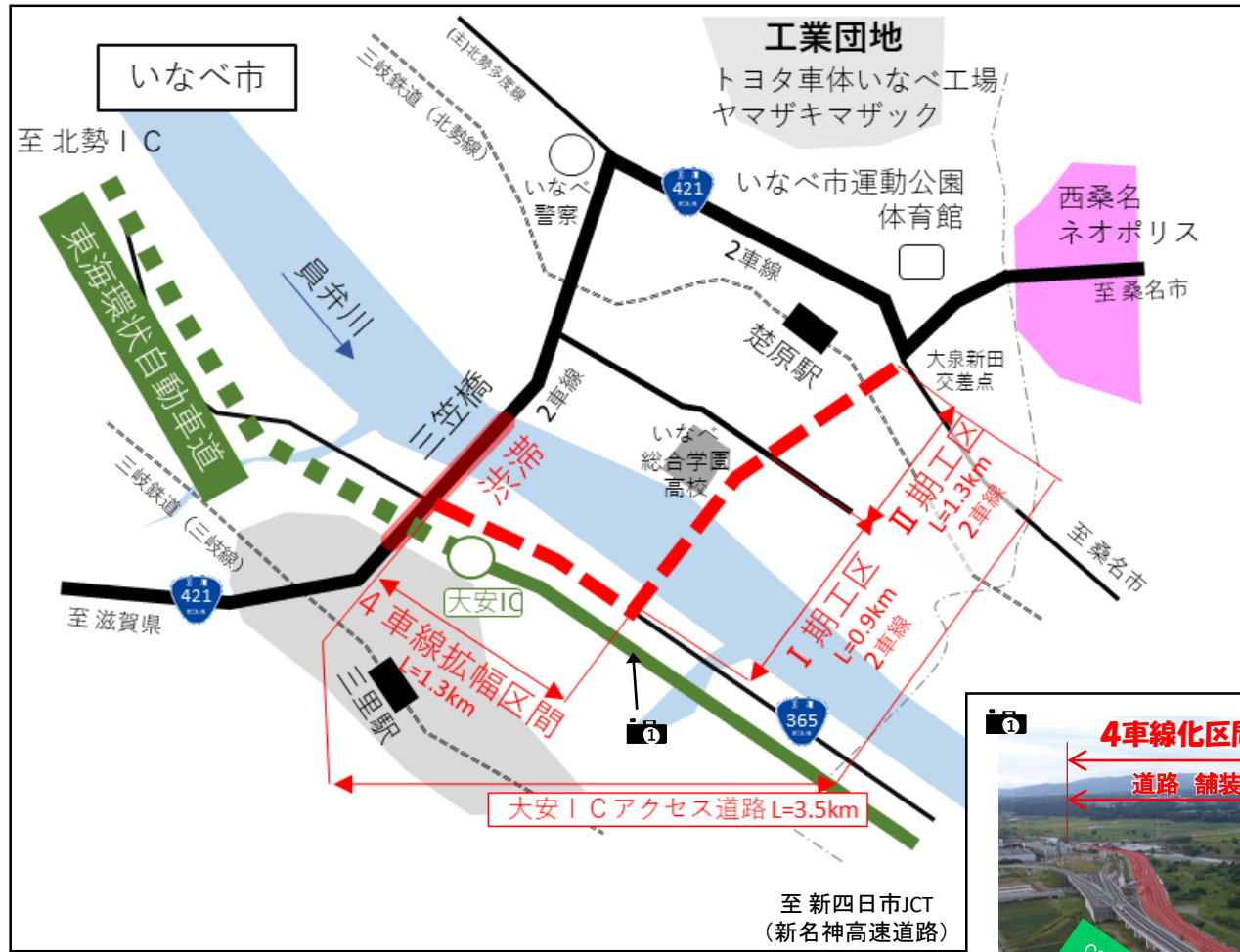
## 5-2 完成予定事業箇所

	事務所名	市町名	事業名	整備内容
	【直轄】	鈴鹿市	国道23号 中勢バイパス(鈴鹿市北玉垣町～鈴鹿市野町)	バイパス L=2.8km
1	四日市建設事務所	四日市市	一般国道365号(下海老)交通安全対策	歩道整備 L=1.30km
2	四日市建設事務所	四日市市	主要地方道四日市員弁線(大宮)交通安全対策	歩道整備 L=0.02km
3	四日市建設事務所	四日市市	一般県道平尾茶屋町線(桜)交通安全対策	あんしん路肩 L=0.10km
4	鈴鹿建設事務所	鈴鹿市	一般県道鈴鹿宮妻峡線(下大久保)交通安全対策	歩道整備 L=0.46km
5	鈴鹿建設事務所	鈴鹿市	主要地方道四日市鈴鹿環状線(神戸・河曲地区)交通安全対策	歩道整備 L=0.20km
6	鈴鹿建設事務所	亀山市	一般県道名越長明寺線(田村)交通安全対策	歩道整備 L=0.06km
7	鈴鹿建設事務所	亀山市	一般国道25号(加太)拡幅	現道拡幅事業 L=1.0km
8	津建設事務所	津市	主要地方道久居美杉線(八知)法面对策	法面对策工 L=2.8km
9	津建設事務所	津市	一級水系雲出川水系こも谷川通常砂防	砂防堰堤工 N=1基
10	松阪建設事務所	松阪市	一般国道166号(毛原橋)橋梁耐震対策	橋梁耐震対策 L=120.0m 橋脚補強N=2基、支承補強N=一式
11	松阪建設事務所	松阪市	主要地方道松阪久居線(嬉野宮古)交通安全対策	あんしん路肩 L=1.10km
12	松阪建設事務所	松阪市	津松阪港(大口埠頭)港湾改修	岸壁改良 L=0.277km
13	松阪建設事務所	松阪市	主要地方道伊勢松阪線(大淀・松阪第4号踏切)交通安全対策	歩道整備 L=0.15km
14	松阪建設事務所	松阪市	辻原5地区急傾斜地崩壊対策	擁壁工 L=200m
15	伊勢建設事務所	南伊勢町	二級水系伊勢路川水系奥出の谷通常砂防	砂防堰堤工 N=1基
16	志摩建設事務所	志摩市	主要地方道鳥羽磯部線(山田)拡幅	現道拡幅事業 L=0.58km
17	志摩建設事務所	志摩市	南張地区海岸高潮対策事業	耐震対策
18	伊賀建設事務所	伊賀市	一般県道伊賀甲南線(下柘植)交通安全対策	歩道整備 L=0.24km
19	伊賀建設事務所	伊賀市	一般国道163号(西明寺)交通安全対策	歩道整備 L=0.03km
20	伊賀建設事務所	名張市	一般県道名張青山線(滝之原)拡幅	現道拡幅事業 L=0.26km
21	伊賀建設事務所	名張市	一般県道赤目滝線(赤目町長坂)法面对策	法面对策工 L=0.12km
22	尾鷲建設事務所	紀北町	長島港(江ノ浦大橋)橋梁耐震補強	橋長 L=374m
23	尾鷲建設事務所	紀北町	熊野灘臨海公園(城ノ浜地区)公園整備	プール更新 N=1基
24	熊野建設事務所	熊野市	一般国道309号(五郷)拡幅	現道拡幅事業 L=0.5km
25	熊野建設事務所	熊野市	一般国道311号(有馬)交通安全対策	歩道整備 L=0.15km
26	熊野建設事務所	紀宝町	上地4地区急傾斜地崩壊対策	擁壁工 L=313m



## 6. 令和5年度 代表箇所事例

■ バイパス道路の整備により、交通渋滞の緩和と大安ICへのアクセスを強化します



★令和6年度完了予定

【事業概要】

バイパスを整備することにより、三笠橋の渋滞を緩和するとともに、いなべ市中心街や工業団地と令和6年度にフルインター化が予定されている東海環状自動車道大安ICとのアクセス強化を図ります。

位置図



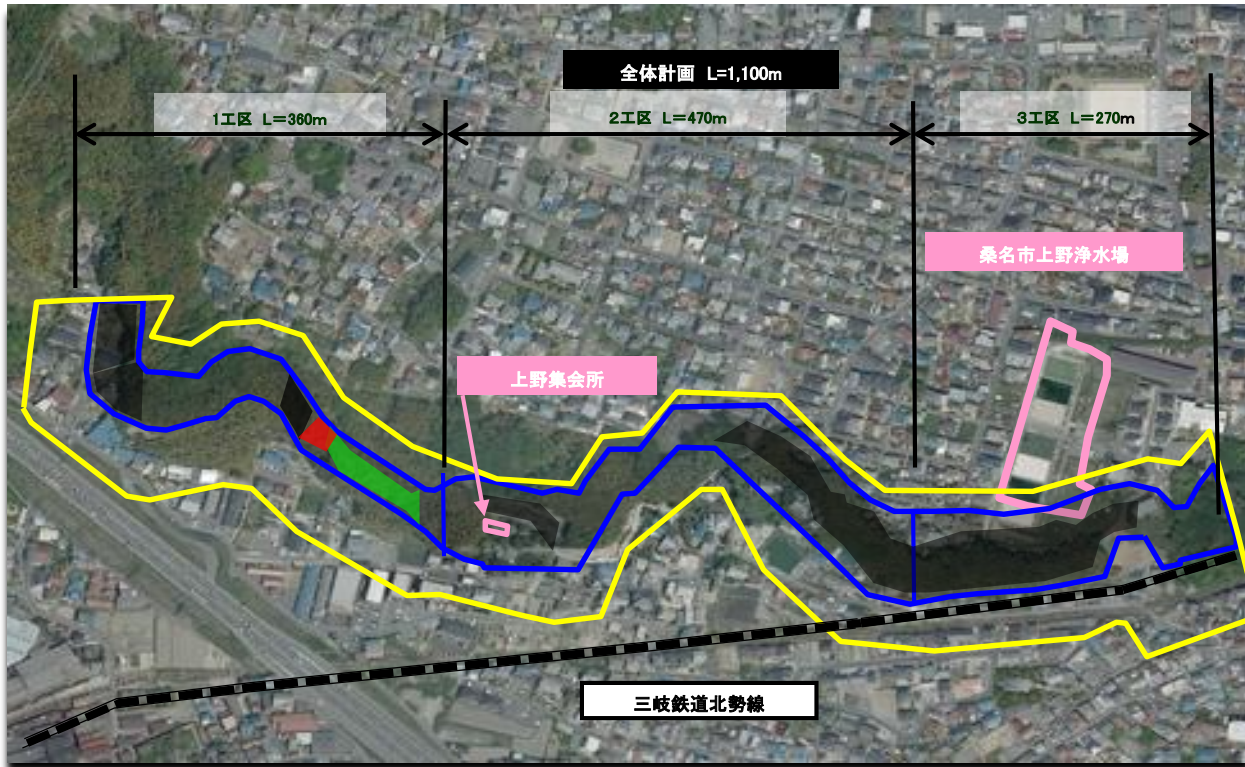
【令和5年度の実施内容】

- ◇ 道路改良工
- ◇ 橋梁上部工
- ◇ 舗装工





■ 土砂災害防止施設の整備により、急傾斜地の崩落による土砂災害から、人命や財産等を守ります



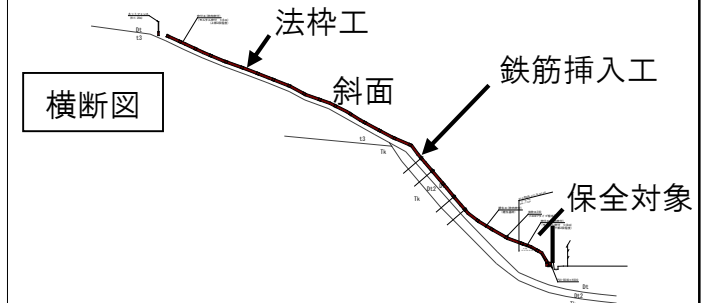
- |    |   |  |
|----|---|--|
| 凡例 | <span style="display:inline-block; width:15px; height:15px; background-color:black; border:1px solid black;"></span> R4年度まで | <span style="display:inline-block; width:15px; border-bottom:2px dashed black;"></span> 鉄道                               |
|    | <span style="display:inline-block; width:15px; height:15px; background-color:red; border:1px solid black;"></span> R5年度実施   | <span style="display:inline-block; width:15px; height:15px; background-color:pink; border:1px solid black;"></span> 公共施設 |
|    | <span style="display:inline-block; width:15px; height:15px; background-color:green; border:1px solid black;"></span> R6年度以降 | <span style="display:inline-block; width:15px; height:15px; border:2px solid blue;"></span> 急傾斜危険区域                      |
|    |   | <span style="display:inline-block; width:15px; height:15px; border:2px solid yellow;"></span> 被害想定区域                     |



【事業概要】

桑名市上野地内の急傾斜地周辺には、人家が密集しており、また、地域の生活道路や浄水場等の公共施設があります。

斜面崩落が発生した際には甚大な被害が想定されることから、法面工等の対策施設を整備しています。

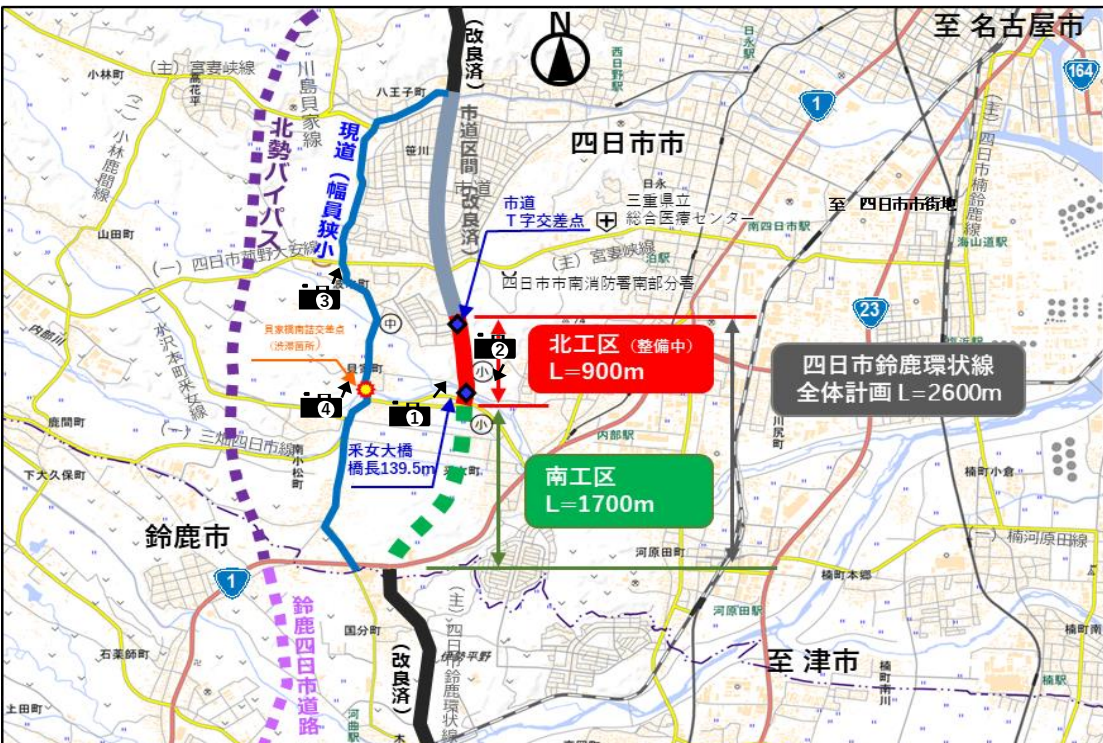


【令和5年度の実施内容】

- ◇ 法枠工、鉄筋挿入工



■ 四日市市と鈴鹿市を結ぶ道路ネットワークを強化します



★令和6年度完了予定

【事業概要】

当該路線は、道路幅員が狭く、通行車両同士のすれちがいが困難で円滑な通行に支障をきたしています。

バイパス整備により円滑な通行を確保し、道路ネットワーク機能の強化を図ります。

位置図



【令和5年度の実施内容】

◇道路改良工

■ 現在の整備状況



采女大橋の完成(R4.10)



掘削工、法面工の実施

■ 現道の状況



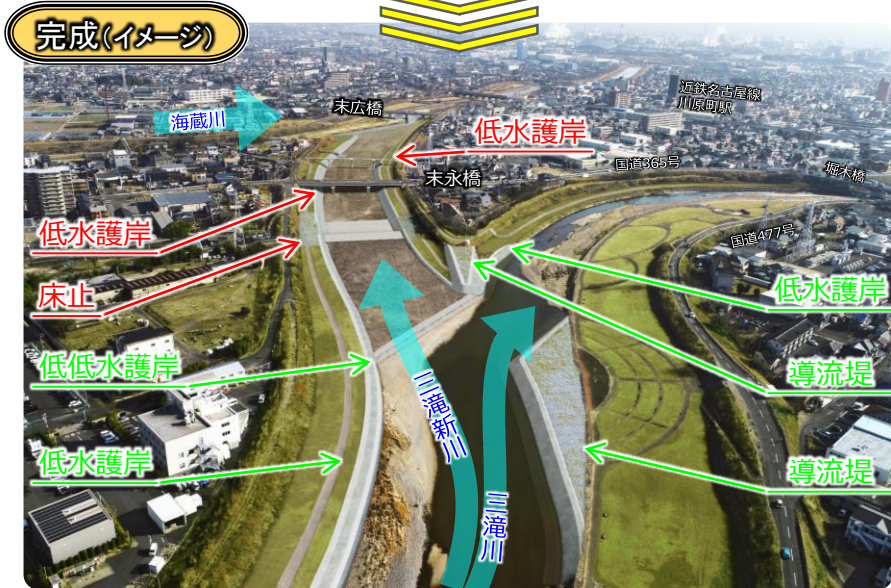
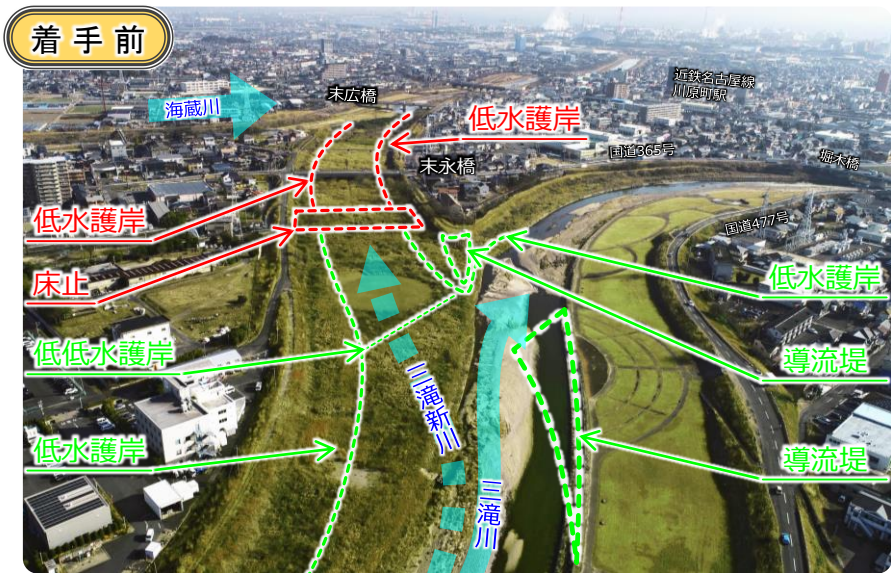
【現道】幅員狭小区間【四日市市波木町付近】



【現道】渋滞発生箇所【貝家橋南詰交差点】



■ 三滝川、海蔵川、三滝新川の三川が一体となって、流域の治水安全度向上を図ります



## ★令和8年度完了予定

### 【事業概要】

三滝川の流水を海蔵川へ分派させる三滝新川の改修により、流域全体の治水安全度向上を図り、流域住民の安全・安心の確保に取り組みます。

S34年～S62年 三滝新川暫定改修



令和3年度 三滝川改修完了  
(河口～三滝新川)



令和4年度 三滝新川工事着手  
(約30年ぶり再開)

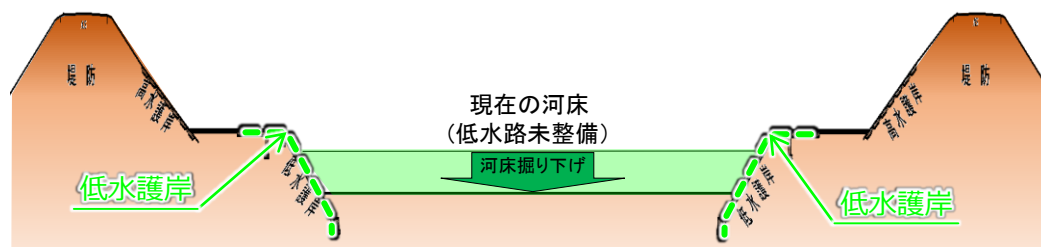
位置図



### 【令和5年度の実施内容】

- ◇ 低水護岸工
- ◇ 床止工

### 標準断面図





## ■ 鈴鹿市街地と高速道路を直結し、「産業支援」や「防災機能の充実」を図ります



### 【事業概要】

高速道路に接続する新たな東西軸を含むネットワークが形成されることで、地域産業の生産性の向上、ネットワークの選択性確保による広域連携強化、災害時も持続可能なネットワークによる防災性の向上を図ります。

位置図

### 【令和5年度の実施内容】

- ◇ 道路予備設計
- ◇ 橋梁予備設計
- ◇ 地質調査
- ◇ 土地の境界立会



凡例	
<span style="color: red;">●</span>	主要渋滞箇所
<span style="background-color: lightblue; border: 1px solid blue; display: inline-block; width: 10px; height: 10px;"></span>	主要渋滞区間
<span style="background-color: lightblue; border: 1px solid blue; display: inline-block; width: 10px; height: 10px;"></span>	津波浸水想定

凡例	
<span style="background-color: red; border: 1px solid red; display: inline-block; width: 10px; height: 10px;"></span>	対象区間
<span style="background-color: blue; border: 1px solid blue; display: inline-block; width: 10px; height: 10px;"></span>	高速道路
<span style="background-color: purple; border: 1px solid purple; display: inline-block; width: 10px; height: 10px;"></span>	一般国道
<span style="background-color: green; border: 1px solid green; display: inline-block; width: 10px; height: 10px;"></span>	主要地方道
<span style="background-color: yellow; border: 1px solid yellow; display: inline-block; width: 10px; height: 10px;"></span>	一般県道





■ 海岸の侵食を防止し、越波被害の低減を図ります

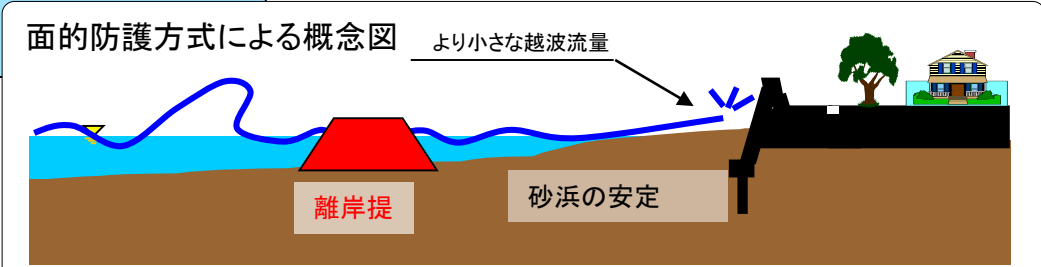


【事業概要】

堤防背後地への越波被害を防止するため、離岸堤を整備します。

【令和5年度の実施内容】

◇ 離岸堤工





## ■ 地域間連携強化のための道路ネットワークを強化します



★令和6年度完了予定

### 【事業概要】

当該区間は、道路幅員が狭く、雲出川を渡る中川原橋も架橋後年数が経過し老朽化しています。

中川原橋の架け替えにより円滑な通行を確保し、道路ネットワーク機能の強化を図ります。

位置図

一般県道一志出家線  
(中川原橋)



### 【令和5年度の実施内容】

- ◇道路改良工
- ◇橋梁上部工

## ■ 現在の整備状況



## ■ 現道の状況





■ 川幅を広げるために新相川橋を架け替えてネック点を解消します



★令和8年度新相川橋架け替え完了予定

【事業概要】

新相川橋の架け替え、上下流の河道の拡幅により、河川ネック点の解消・流下能力向上を図り、流域住民の安全・安心の確保に取り組みます。

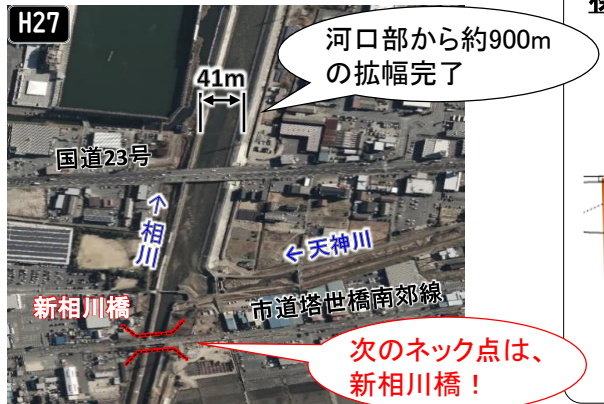
位置図



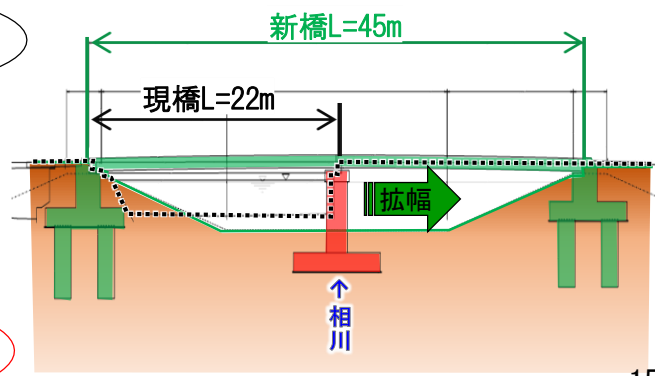
【令和5年度の実施内容】

- ◇旧橋撤去
- ◇新橋下部工
- ◇護岸工

～新相川橋の新橋本体工事に令和5年度より着手～

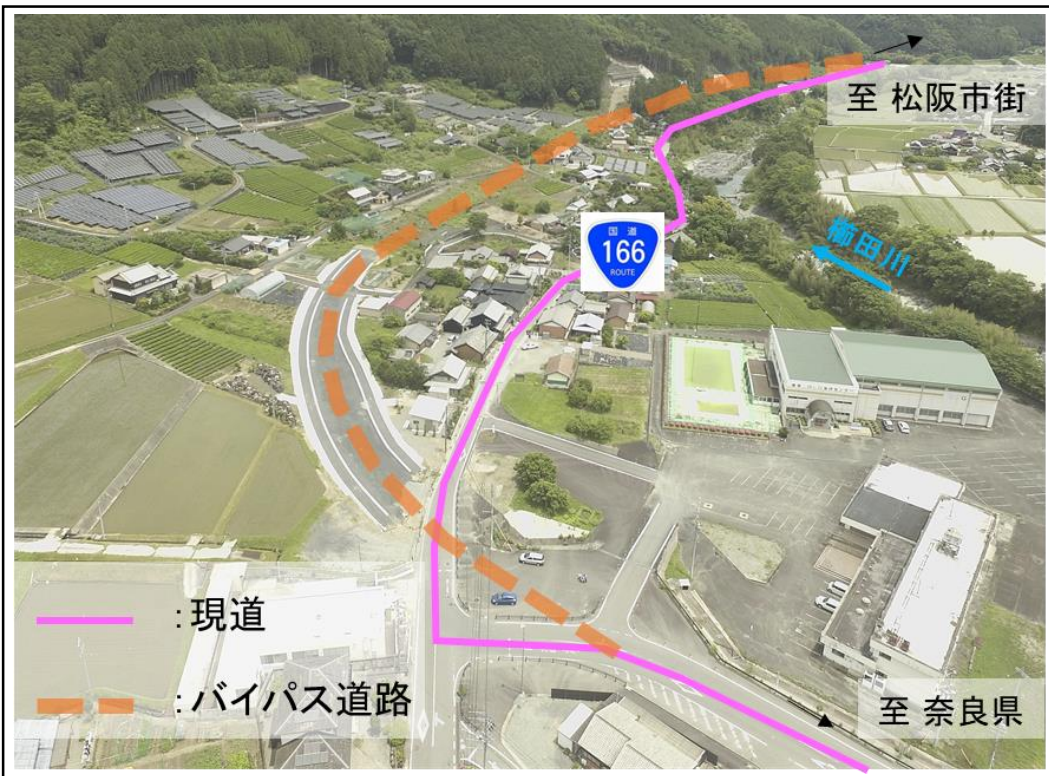


標準断面図





## ■ 松阪市の背骨を強靱化！バイパス道路の供用開始に向け、事業を加速します



### ★令和6年度完了予定

#### 【事業概要】

県道蓮峽線および国道166号は三重県と関西圏を結ぶ幹線道路ですが、道路幅員が狭く通行車両同士のすれちがいが困難で円滑な通行に支障をきたしています。

バイパス整備により円滑な通行を確保し、広域道路ネットワーク機能の強化を図ります。

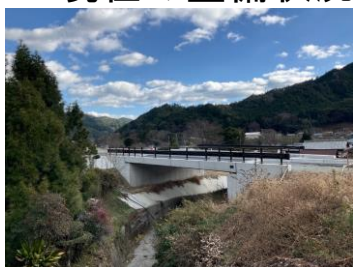
#### 【令和5年度の実施内容】

- ◇ 道路改良工
- ◇ 法面工

位置図



#### ■ 現在の整備状況



#### ■ 現道の状況





# 松阪建設事務所 津松阪港(大口地区)港湾改修事業【完成予定】

■地域の産業・経済を支える港湾施設の老朽化対策を進めます



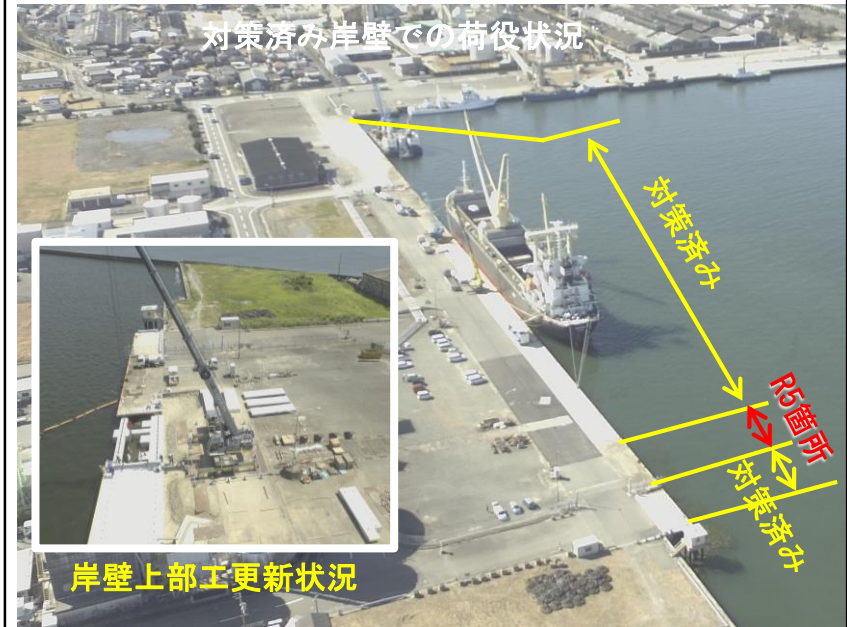
## 【事業概要】

地域の産業・経済を支える松阪港の老朽化した岸壁上部工の更新を進めます。

## 【令和5年度実施内容】

岸壁上部工の更新 L=24m

位置図





## ■「命の道、生活の道、産業の道」のために 国道260号を整備します



★令和8年度完了予定

### 【事業概要】

当該路線は、道路幅員が狭く通行車両同士のすれちがいが困難で安全で円滑な通行に支障をきたしています。

バイパスを整備することにより、安全・安心な交通を確保します。

### 【令和5年度の実施内容】

◇道路改良工

位置図

一般国道260号  
(船越)



## ■現在の整備状況



## ■現道の状況





■ 土砂災害防止施設の整備により、土石流による土砂災害から人命や財産を守ります



凡例	■ R4年度まで	▬ 鉄道
	■ R5年度実施	▬ 第1次緊急輸送路
	■ R6年度以降	▬ 避難経路
		▬ 流域
		▬ 被害想定範囲

【事業概要】

度会郡大紀町地内の大谷川下流(被害想定範囲)には、人家や避難経路となっている道路、JR紀勢本線があります。

当該溪流は荒廃が著しく多くの不安定土砂が堆積しており、台風等の豪雨の際には土砂災害が発生しやすい状況となっていることから、土砂災害を防止するため、砂防堰堤を整備しています。

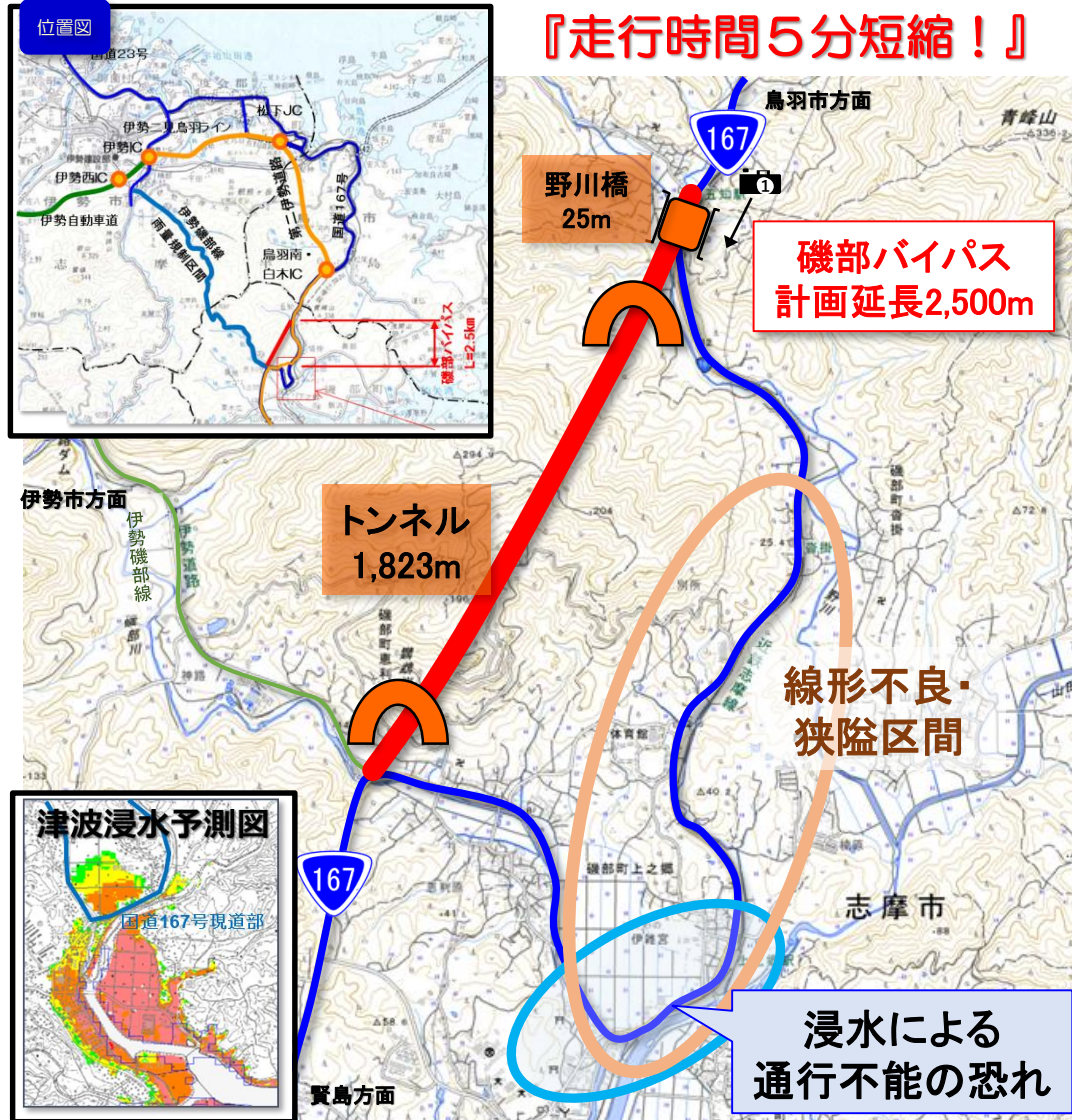
【令和5年度の実施内容】

◇ 砂防堰堤工





## ■ バイパスの整備により、伊勢志摩地域の連携強化を図ります



## ★令和6年度完了予定

### 【事業概要】

志摩市と鳥羽市を結ぶ伊勢志摩連絡道路の一部を構成し、災害時の緊急輸送や救命救急活動、更には地域産業の発展を支えるなど、伊勢志摩地域の道路ネットワークを形成し、幹線道路としての機能強化を図ります。

位置図



### 【令和5年度の実施内容】

- ◇ トンネル工、トンネル設備工
- ◇ 道路改良工
- ◇ 橋梁上部工

### ■ 現在の整備状況



### ■ 現道の状況





# 志摩建設事務所 鳥羽河内ダム建設事業【継続】

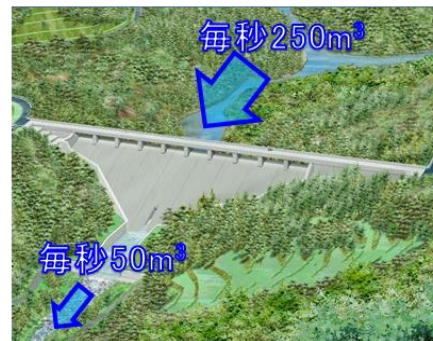
■ 加茂川流域の浸水被害を軽減するためにダムを建設します

★令和10年度完了予定

## 【事業概要】

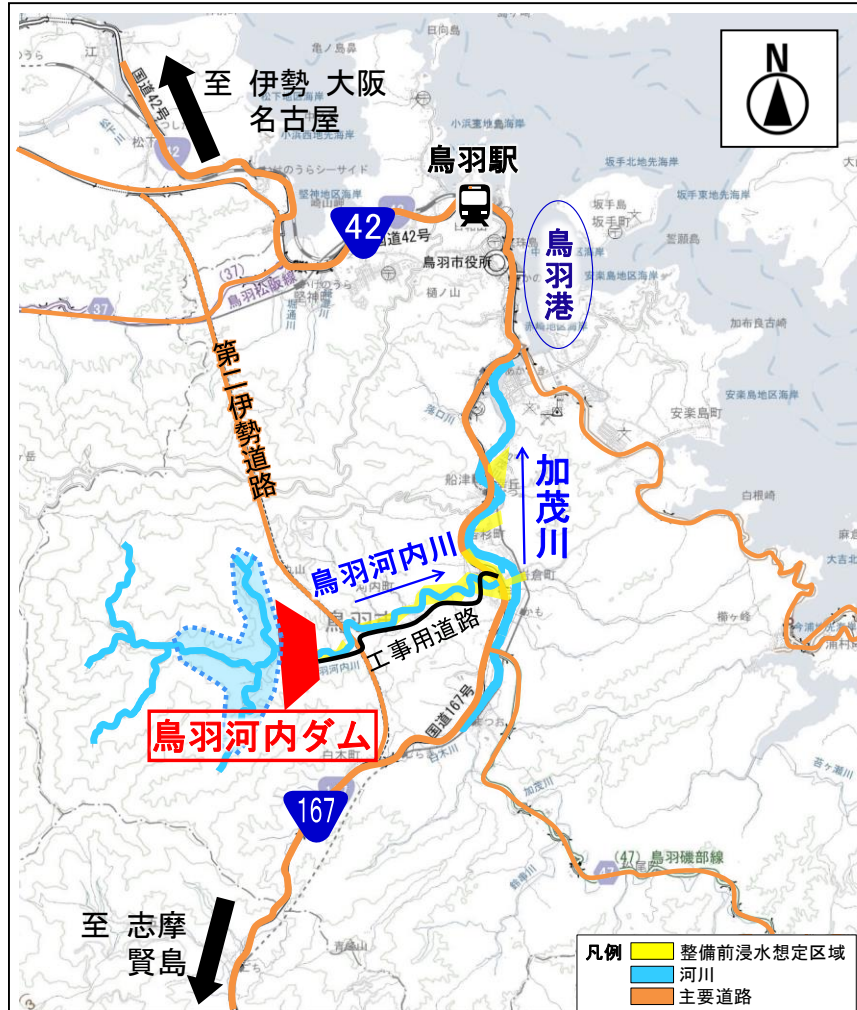
鳥羽河内ダムを整備することにより、河川のピーク時の流量を1/5に抑え、浸水被害を軽減します。

位置図



## 【令和5年度の実施内容】

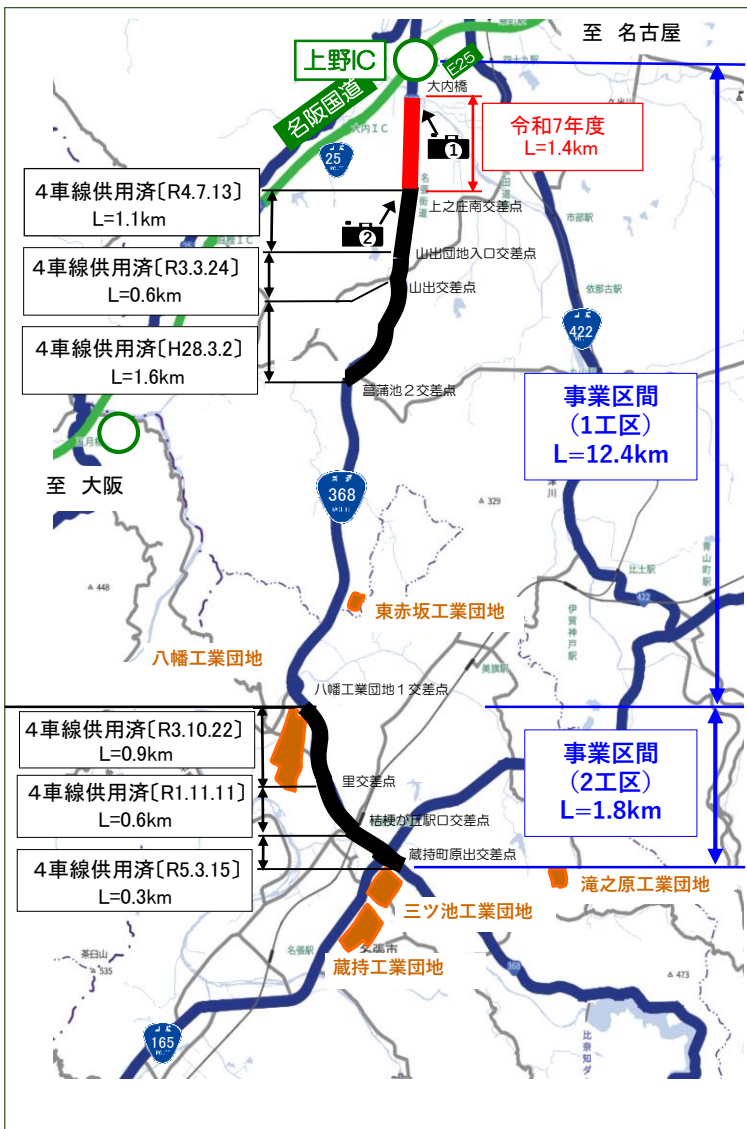
- ◇ 工事用道路工
  - ◇ 付替道路工
  - ◇ ダム本体工
- 他



## 【現状】

- ・ 平成 29(2017)年度 工事用道路工事に着手
- ・ 令和 2 (2020)年度 用地買収完了
- ・ 令和 5 (2023)年度 本体工事着手予定

## ■ 4車線化により渋滞の緩和、緊急輸送道路の機能強化、物流機能の向上を図ります



### 【事業概要】

当該路線を4車線化することで、工事団地への通勤などで朝夕に生じている渋滞を緩和や第二次緊急輸送道路の機能強化、また重要物流道路(補完路)としての機能強化が期待されます。

位置図



### 【令和5年度の実施内容】

- ◇道路改良工
- ◇舗装工

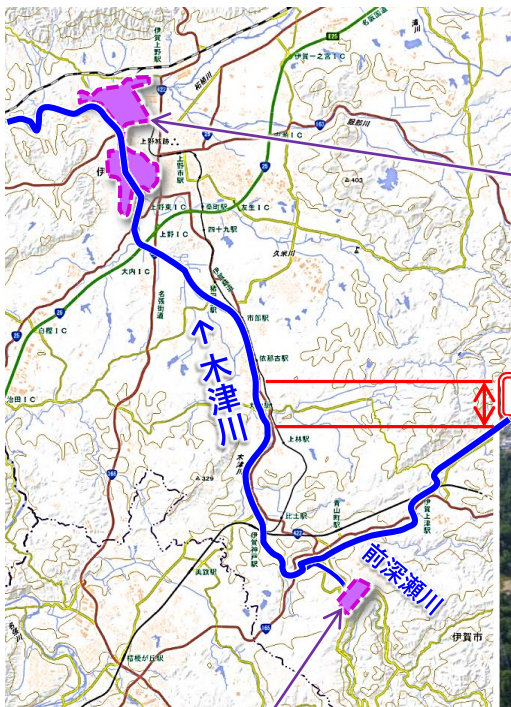
### ■ 現在の整備状況



★令和7年度 完成予定L=2.5km(全線)



## ■ 上下流一体の河川改修により、流域全体の治水安全度向上を図ります



上野遊水地事業(国土交通省)



### 【事業概要】

河道拡幅により、流下能力向上を図るとともに、上野遊水地事業及び川上ダム建設事業と上下流一体となった整備で、流域全体の治水安全度の向上と流域住民の安全・安心の確保に取り組みます。

位置図



### 木津川大規模特定河川事業



築堤工(引堤)

神戸保育所

暗崎橋

神戸小学校

木津川

護岸工

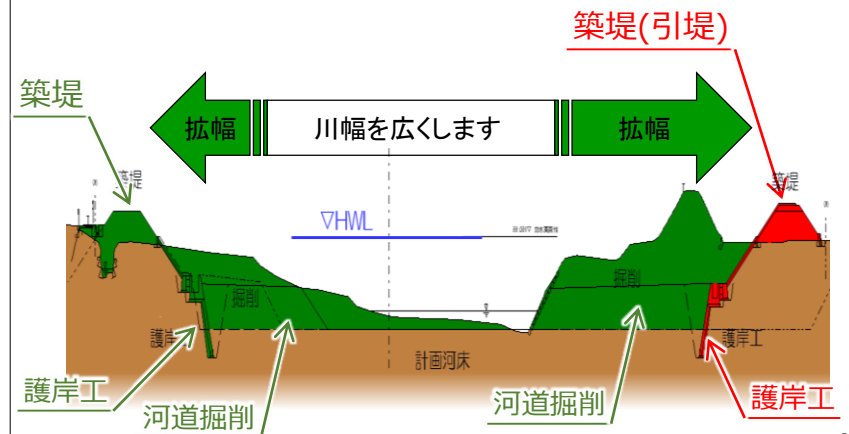
川上ダム建設事業((独)水資源機構)



### 【令和5年度の実施内容】

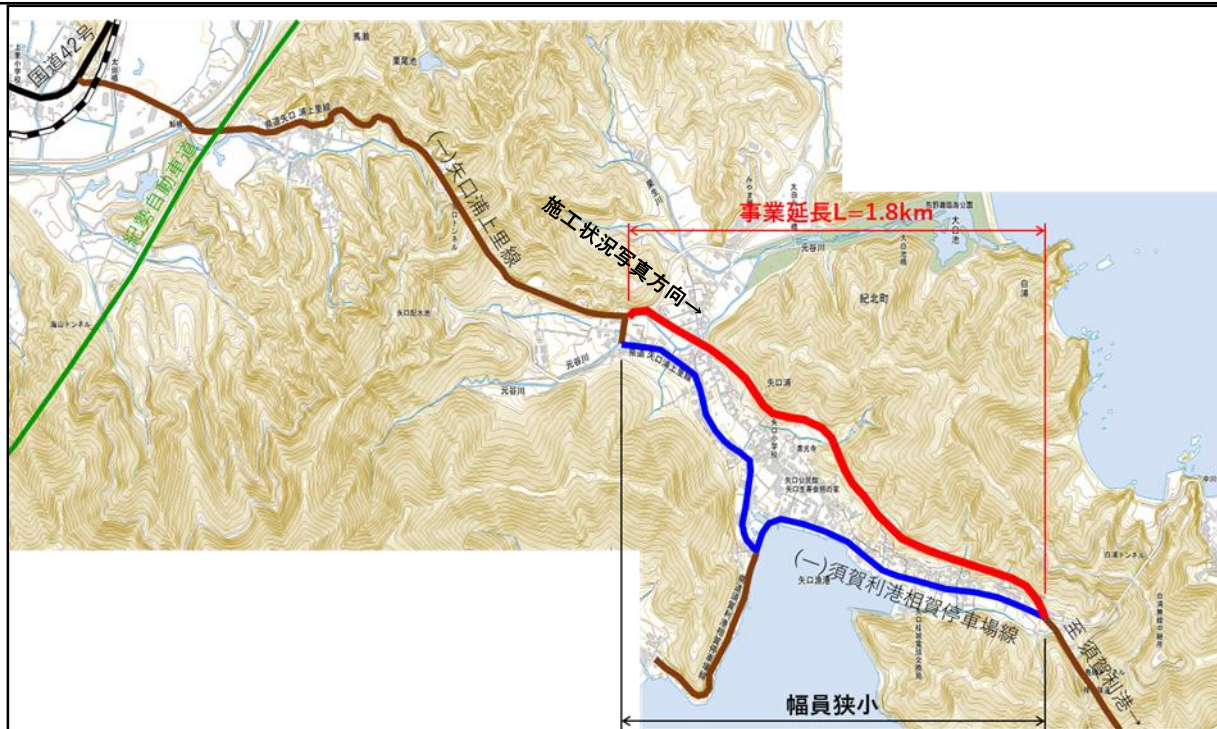
- ◇築堤工(引堤)
- ◇護岸工

標準断面図





## ■ バイパス路線の整備によるアクセス性の向上を図ります



★令和6年度完了予定

### 【事業概要】

国道42号と尾鷲市須賀利町を最短で連絡する道路ですが、幅員狭小区間では、交互通行を余儀なくされ、円滑な交通に支障をきたしています。

バイパスを整備することにより、道路ネットワーク機能の強化を図ります。

### 【令和5年度の実施内容】

- ◇ 道路改良工
- ◇ 舗装工

### ■ 現在の整備状況

↑ 須賀利方面



### ■ 現道の状況

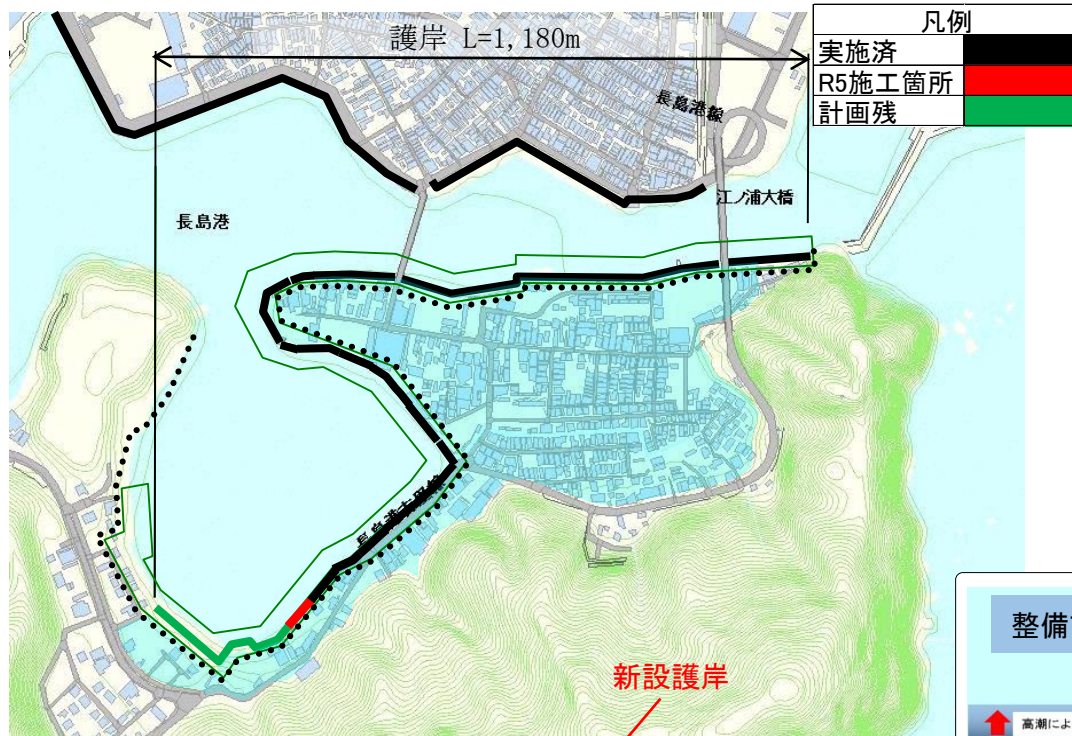


位置図





■ 新たに護岸等を整備することで、高潮高波による浸水被害を防止します



【事業概要】

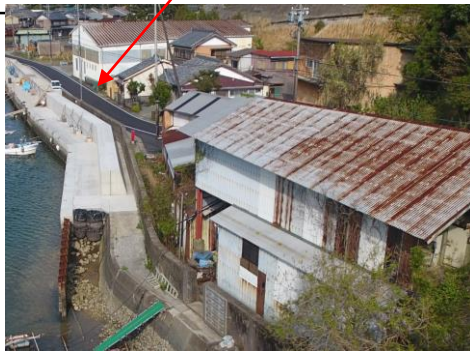
老朽化対策として、新たに護岸工及び陸閘工を整備します。

位置図



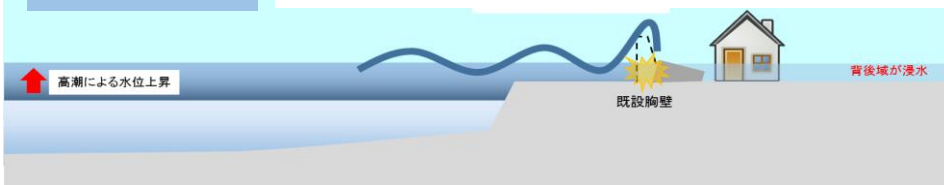
【令和5年度の実施内容】

- ◇ 護岸工
- ◇ 陸閘工



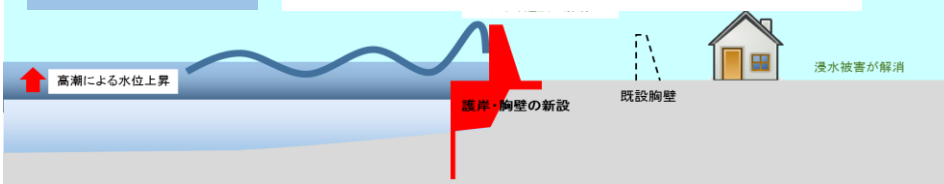
整備前の状況

老朽化が進んでいるため、高潮・高波浪等により破堤



整備後の状況

新たな護岸の整備により破堤の恐れを解消



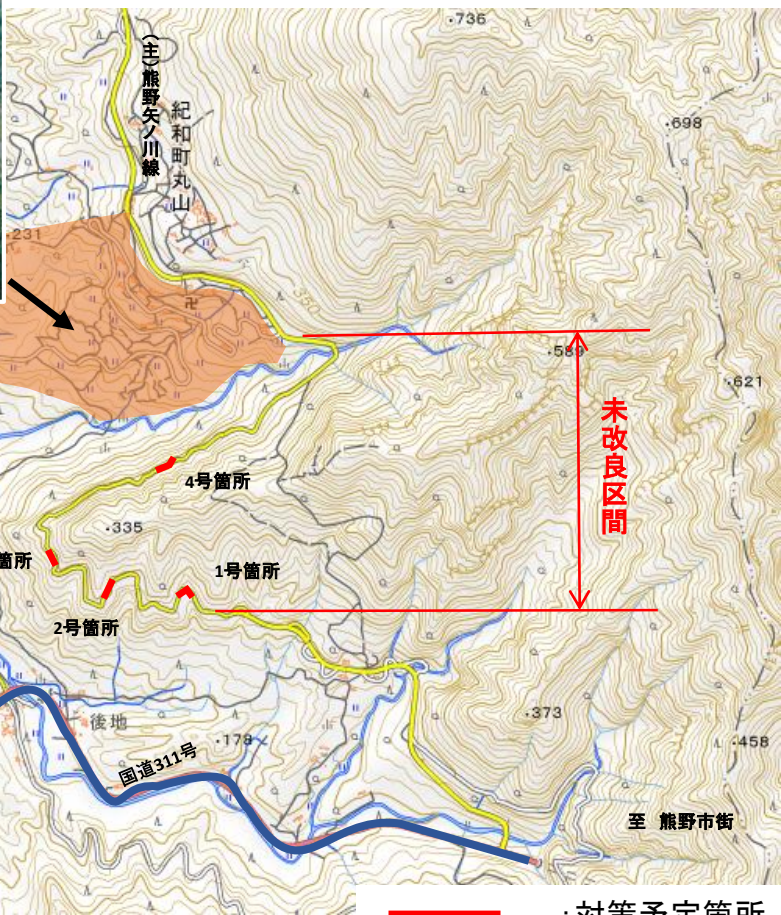


## ■ 主要観光地(丸山千枚田)の観光復興に向けた道路を整備します

### 【事業概要】



国道311号～丸山千枚田までの区間に対向車とすれ違いが困難な未改良区間が存在しています。短期対策として待避所や駐車場整備を進めるとともに、長期対策としてバイパスの整備を進めます。



位置図

### 【令和5年度の実施内容】

- ◇2箇所の待避所設置
- ◇案内標識の設置

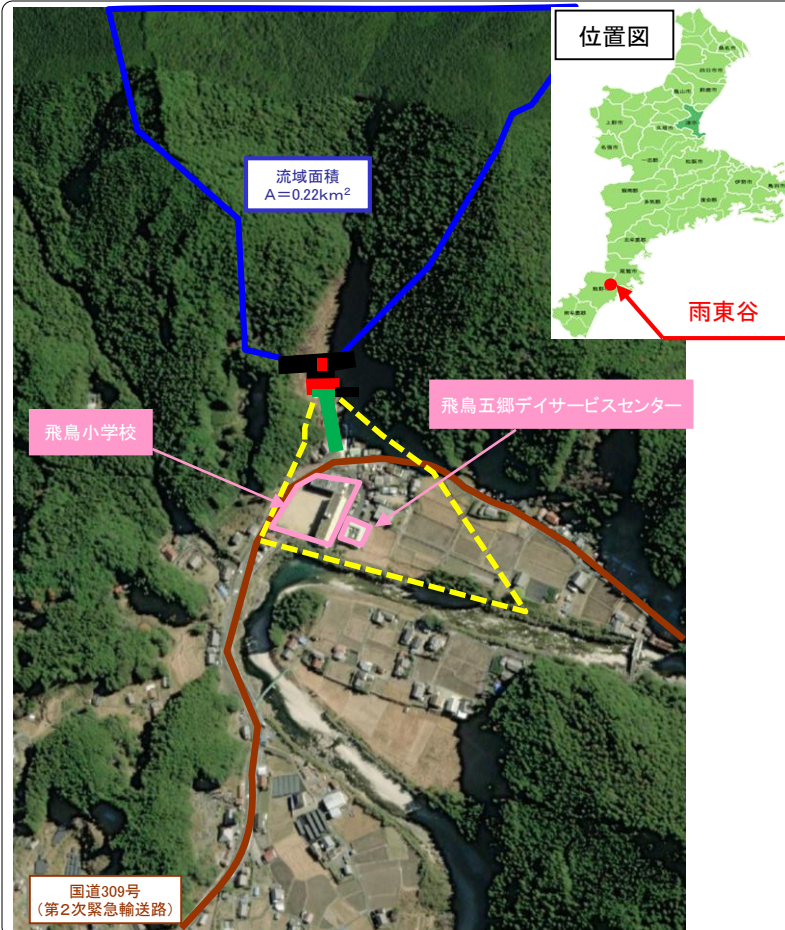


### ■ 現道の状況





■ 土砂災害防止施設の整備により、土石流による土砂災害から人命や財産等を守ります



【事業概要】

熊野市飛鳥町地内の雨東谷下流(被害想定範囲)には、人家や小学校、要配慮者利用施設等があります。

当該溪流は荒廃が著しく多くの不安定土砂が堆積しており、台風等の豪雨の際には土砂災害が発生しやすい状況となっていることから、土砂災害を防止するため、砂防えん堤を整備しています。

【令和5年度の実施内容】

◇ 砂防堰堤工



凡例	黒線	R4年度まで	赤線	第2次緊急輸送路
	赤線	R5年度実施	ピンク線	要配慮者利用施設
	緑線	R6年度以降	青線	流域
			黄緑線	被害想定範囲



■ 南部浄化センター第2期事業 B系 I系の供用開始にむけて事業を推進しています



【事業概要】

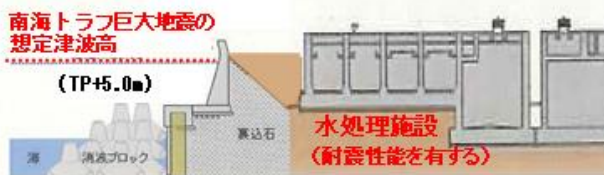
南部浄化センター第2期事業は、平成8年1月から供用を開始している処理場の施設を増設する事業として、現在稼働中の南部浄化センターの敷地北側に隣接する海上を埋立て造成を行い、下水処理施設の築造を行う事業です。この事業が完了することにより、災害時においても下水道機能が確保される耐震性能を有する施設が完成します。

【令和5年度の実施内容】

水処理施設(土木)工事、水処理施設機械設備工事、スクリーンポンプ棟機械設備工事、水処理施設(建築)工事、機械棟工事、消毒施設工事等の整備を引続き行います。



横断面図

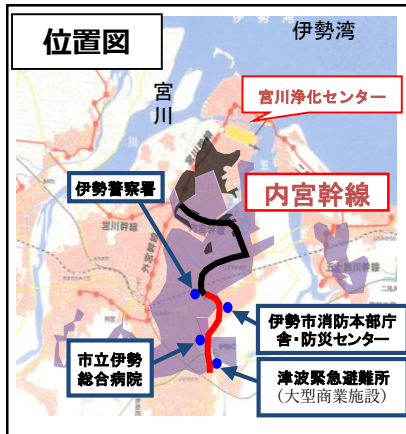
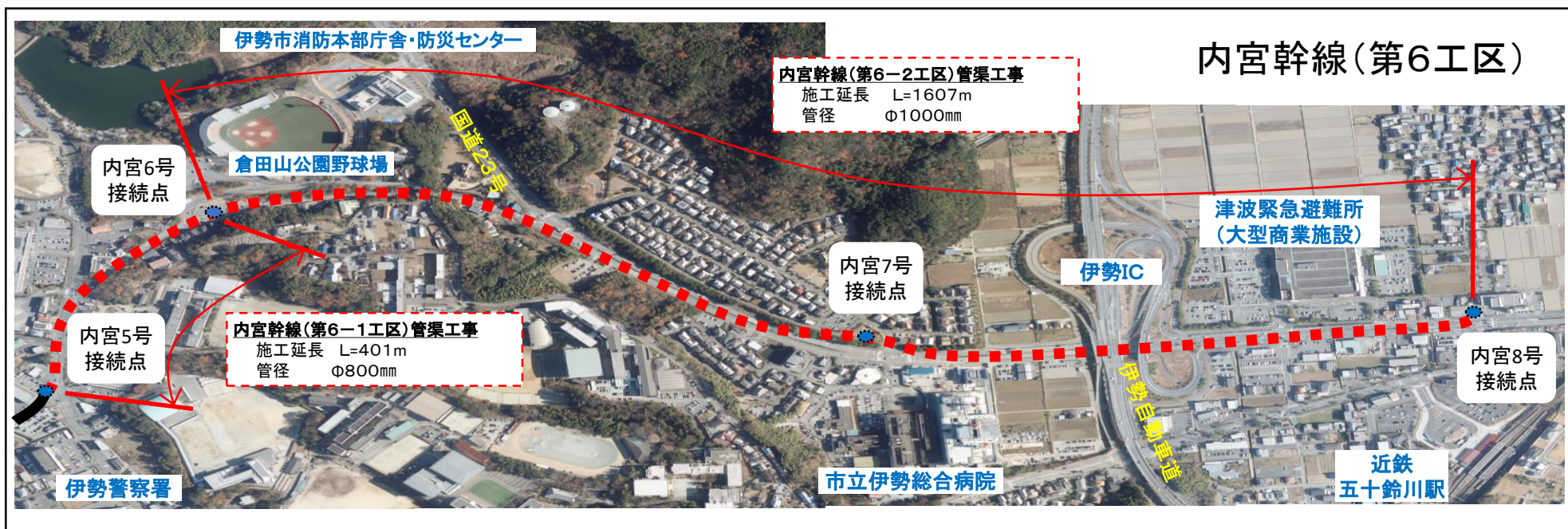


進捗状況





■ 内宮幹線管渠整備完了にむけて事業推進しています



【事業概要】

伊勢市の下水道使用可能地域の拡大に向けて、内宮幹線を整備しています。排水区域には、防災拠点となる伊勢市消防本部庁舎・防災センターや市立伊勢総合病院、津波緊急避難所である大型商業施設があり早急に幹線管渠を延伸する必要があります。

伊勢市消防本部庁舎・防災センター



【令和5年度の実施内容】

内宮幹線(6-1)管渠工事が完成予定です。内宮幹線(6-2)管渠工事を進めます。



内宮幹線(第6-1)

整備状況



内宮幹線(第6-2)

至 内宮7号  
接続点