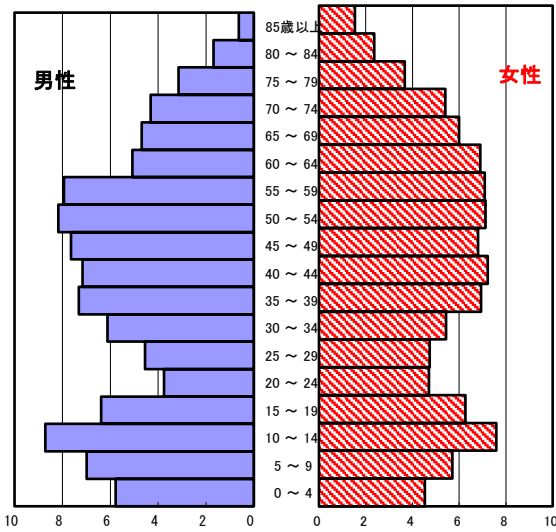


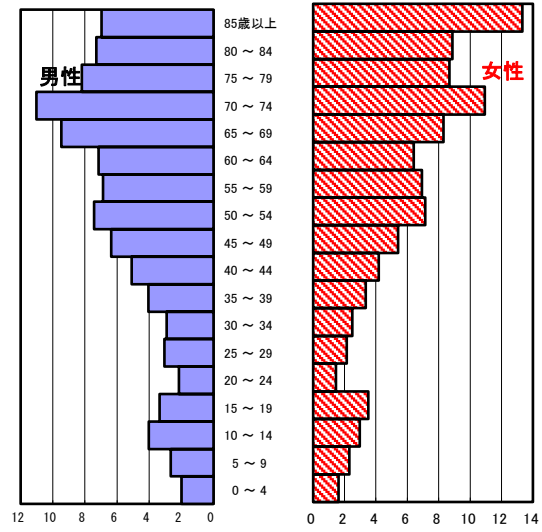
紀北町の現状

1 人口の状況

人口ピラミッド比較
昭和60年(1985年)



令和3年(2021年)



令和3年 単位:人

	計	男性	女性
人口数	14,135	6,510	7,625
65歳以上人口	6,616	2,795	3,821
(構成比 %)	46.8 [30.5]	42.9 [27.4]	50.1 [33.5]
世帯数	7,997	[806,290]	
一世帯人数	1.77	[2.13]	

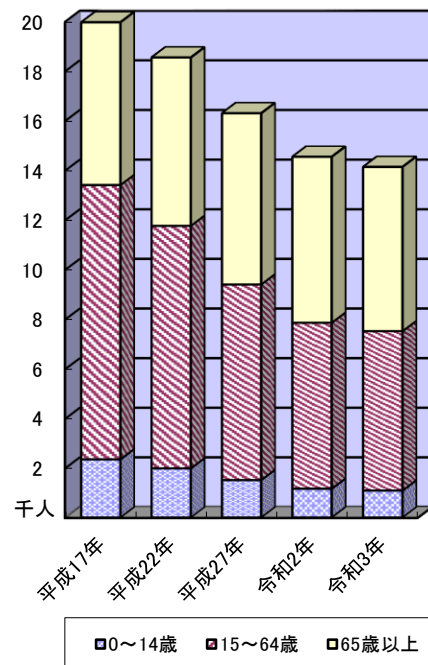
[]内は三重県

人口動態(令和3年)確定数 単位:人

	計	男性	女性
出生数	50	27	23
死亡数	322	143	179
出生率(人口千対)	3.54	[6.40]	
死亡率(人口千対)	22.78	[12.61]	

[]内は三重県

3区分別人口の推移



3区分別人口の推移 単位:人

	平成22年 (2010年)	平成27年 (2015年)	令和2年 (2020年)	令和3年 (2021年)
0~14歳	1,984	1,512	1,165	1,089
15~64歳	9,779	7,888	6,692	6,430
65歳以上	6,781	6,899	6,686	6,616

2 死亡の状況

年齢調整死亡率 人口10万対

死因	男性	女性
悪性新生物	160.8 [143.0]	85.1 [77.0]
心疾患	97.6 [62.5]	39.0 [32.3]
脳血管疾患	42.7 [32.6]	28.6 [18.4]
交通事故	6.0 [4.9]	2.4 [1.7]
肝疾患	4.9 [7.9]	0.5 [3.1]
糖尿病	13.7 [5.3]	1.7 [2.5]
高血圧	4.7 [2.1]	1.4 [1.6]

直近5年間の累計 (年齢調整は昭和60年モデル人口を使用)
[]内は三重県

40歳~64歳における生活習慣病死亡率

人口10万対

	計	男性	女性
紀北町	249.0	344.7	158.6
三重県	157.4	198.8	115.9

直近5年間の累計

自殺者数

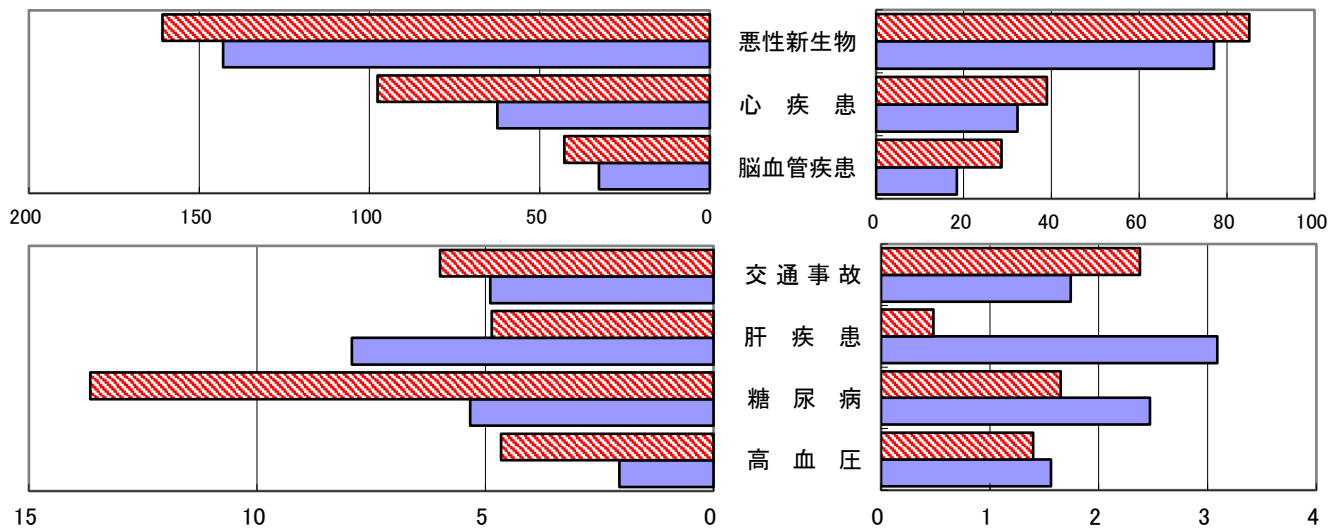
	計	男性	女性
紀北町	16	11	5
人口10万対	21.5	31.9	12.5
三重県	1,413	970	443
人口10万対	15.9	22.3	9.7

直近5年間の累計

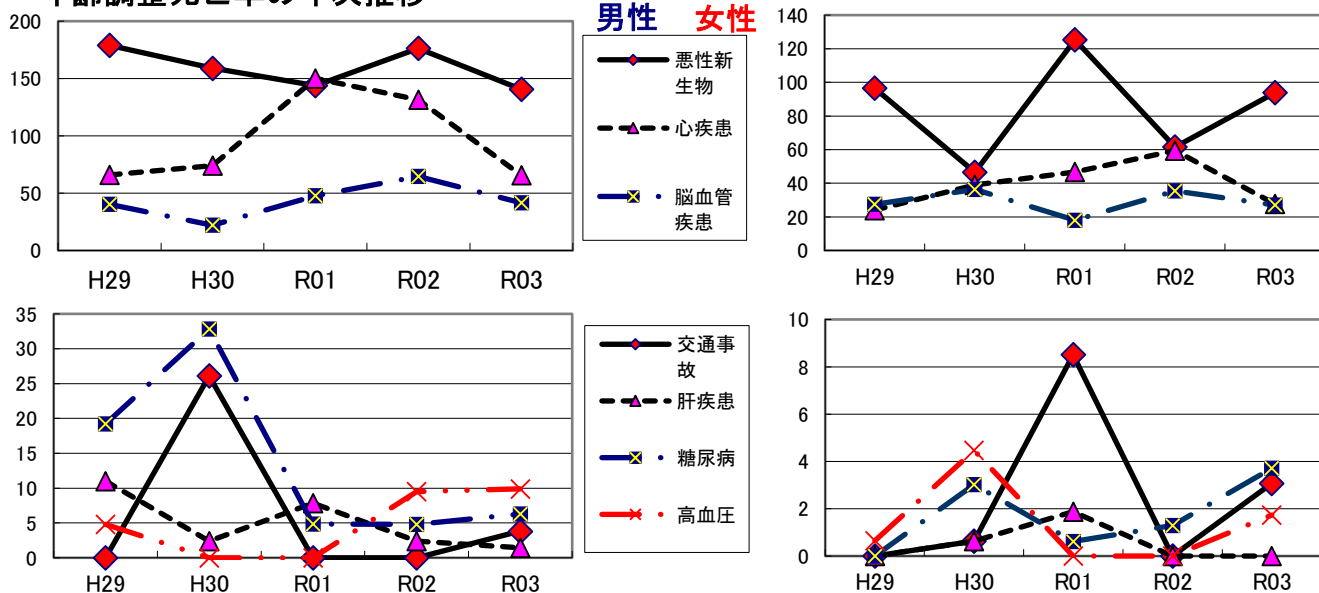
年齢調整死亡率(直近5年間の累計) (男性)

■紀北町 ■三重県

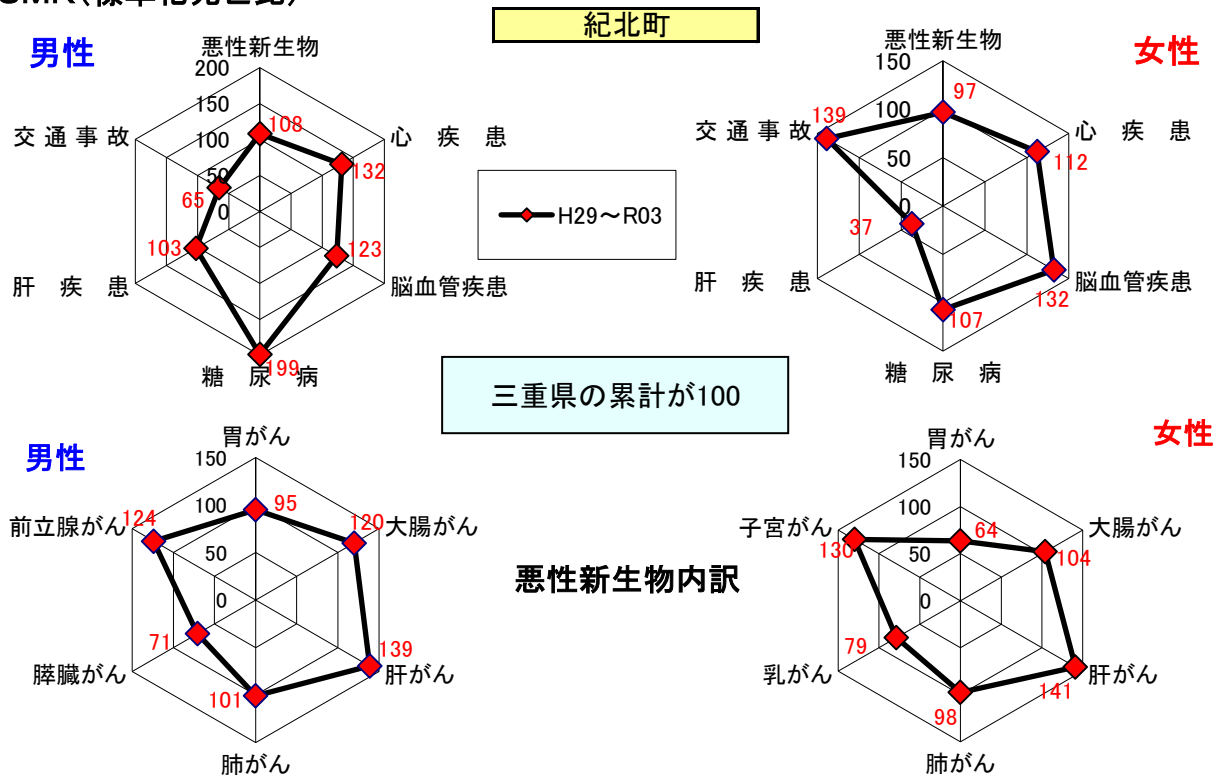
(女性)



年齢調整死亡率の年次推移



SMR(標準化死亡比)



出展: みえDataBox「人口・世帯の動き」(対象年10月1日現在)
 厚生労働省「人口動態調査交付データ」
 総務省「住民基本台帳に基づく人口、人口動態及び世帯数」(対象年1月1日)

注: SMRに使用した人口及び死亡数は当該年を含む5年間の合計

$$\text{一世帯人数} = \frac{\text{みえDataBox「人口・世帯の動き」の人口}}{\text{総務省「住民基本台帳に基づく人口、人口動態及び世帯数」の世帯数}}$$