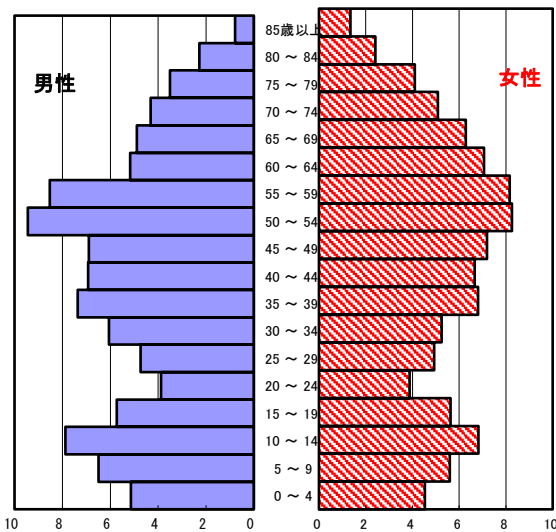


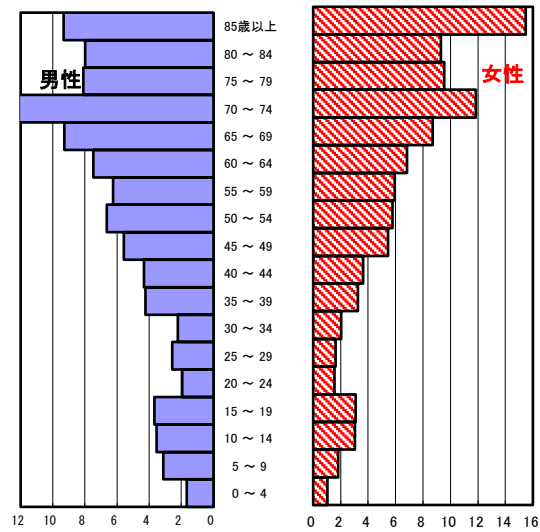
大紀町の現状

1 人口の状況

人口ピラミッド比較
昭和60年(1985年)



令和3年(2021年)



令和3年 単位:人

	計	男性	女性
人口数	7,542	3,558	3,984
65歳以上人口	3,852	1,665	2,187
(構成比 %)	51.1 [30.5]	46.8 [27.4]	54.9 [33.5]
世帯数	3,957	[806,290]	
一世帯人数	1.91	[2.13]	

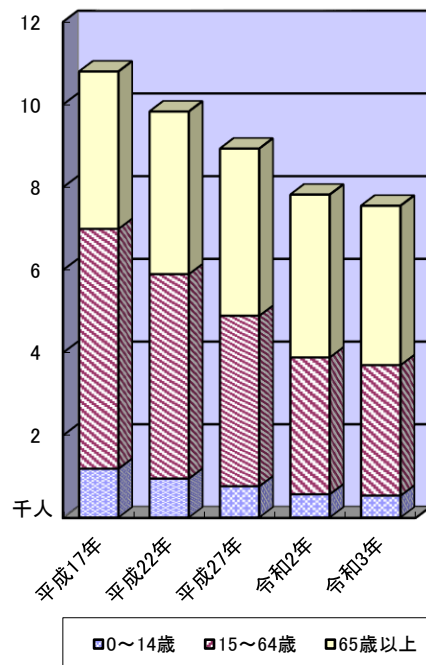
[]内は三重県

人口動態(令和3年)確定数 単位:人

	計	男性	女性
出生数	17	14	3
死亡数	192	88	104
出生率(人口千対)	2.25	[6.40]	
死亡率(人口千対)	25.46	[12.61]	

[]内は三重県

3区分別人口の推移



3区分別人口の推移 単位:人

	平成22年 (2010年)	平成27年 (2015年)	令和2年 (2020年)	令和3年 (2021年)
0~14歳	943	758	565	531
15~64歳	4,947	4,126	3,312	3,159
65歳以上	3,930	4,039	3,934	3,852

2 死亡の状況

年齢調整死亡率 人口10万対

死因	男性	女性
悪性新生物	175.8 [143.0]	67.7 [77.0]
心疾患	73.4 [62.5]	31.4 [32.3]
脳血管疾患	30.4 [32.6]	27.5 [18.4]
交通事故	22.2 [4.9]	1.9 [1.7]
肝疾患	9.6 [7.9]	12.4 [3.1]
糖尿病	8.3 [5.3]	1.0 [2.5]
高血圧	1.9 [2.1]	4.4 [1.6]

直近5年間の累計 (年齢調整は昭和60年モデル人口を使用)
[]内は三重県

40歳~64歳における生活習慣病死亡率

人口10万対

	計	男性	女性
大紀町	255.9	331.2	183.7
三重県	157.4	198.8	115.9

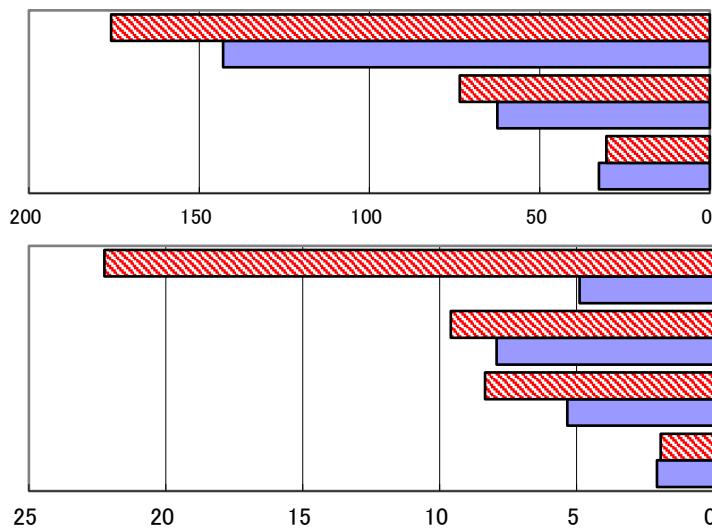
直近5年間の累計

自殺者数

	計	男性	女性
大紀町	6	5	1
人口10万対	15.0	26.7	4.7
三重県	1,413	970	443
人口10万対	15.9	22.3	9.7

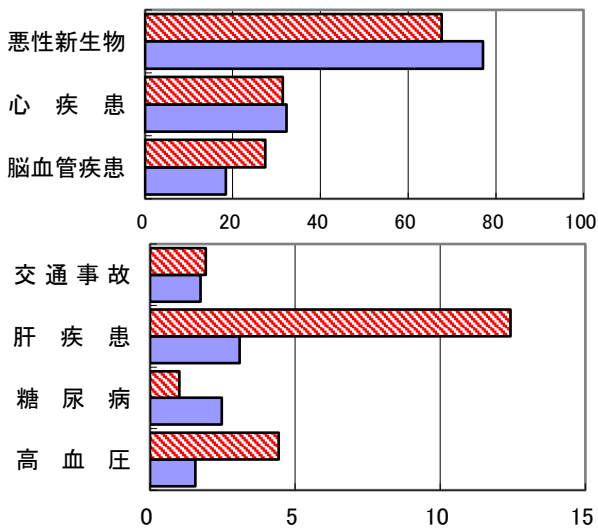
直近5年間の累計

年齢調整死亡率(直近5年間の累計) (男性)

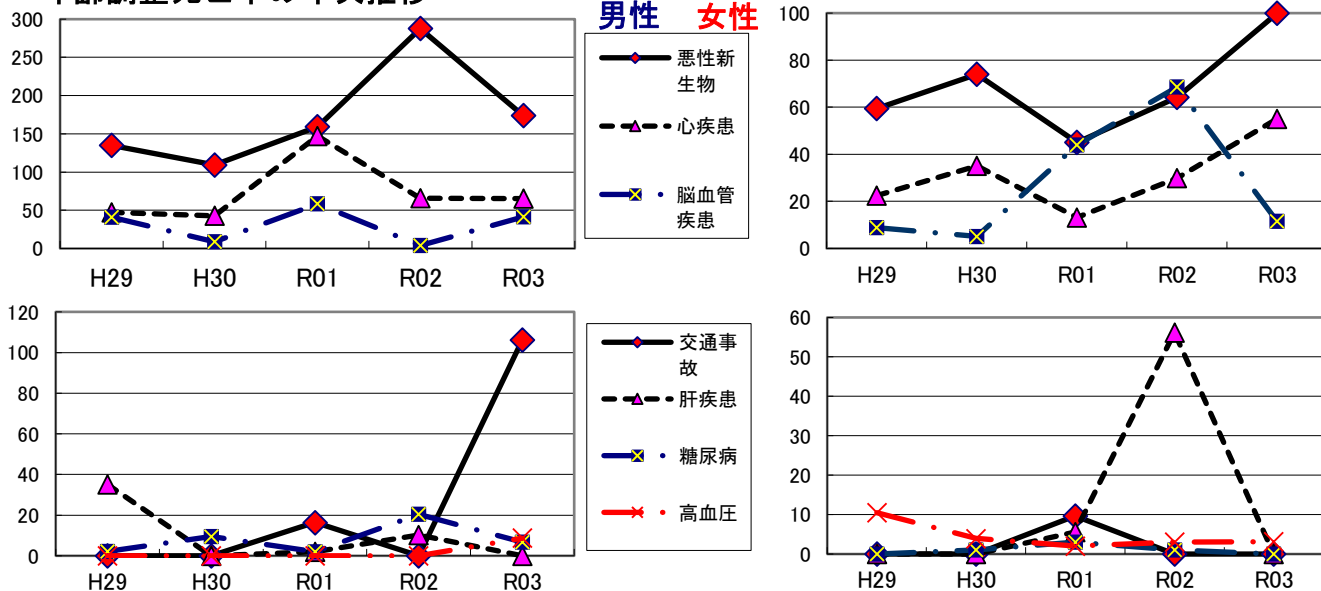


大紀町 三重県

(女性)

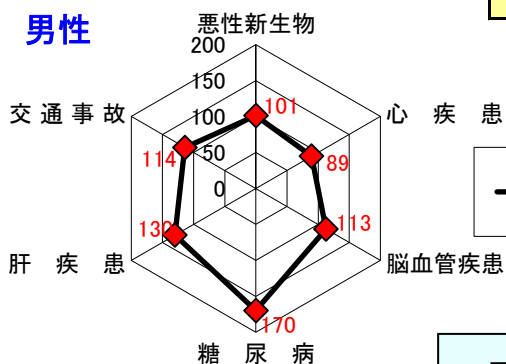


年齢調整死亡率の年次推移



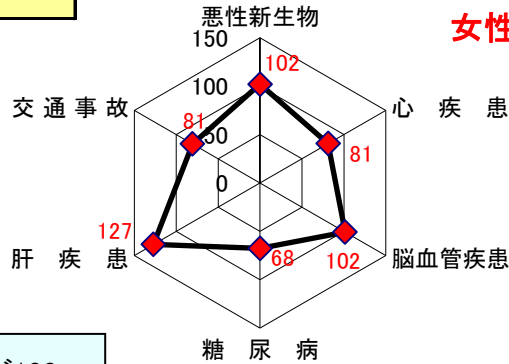
SMR(標準化死亡比)

男性



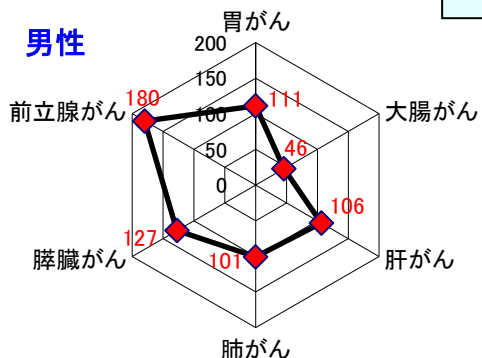
大紀町

女性



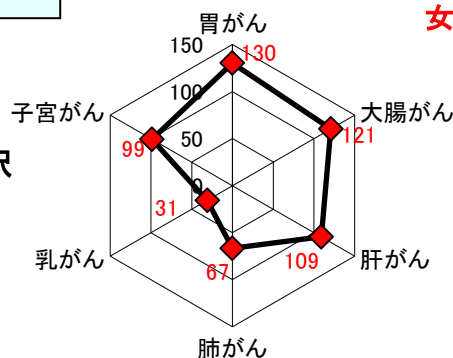
三重県の累計が100

男性



悪性新生物内訳

女性



出展: みえDataBox「人口・世帯の動き」(対象年10月1日現在)
 厚生労働省「人口動態調査交付データ」
 総務省「住民基本台帳に基づく人口、人口動態及び世帯数」(対象年1月1日)

注: SMRに使用した人口及び死亡数は当該年を含む5年間の合計

$$\text{一世帯人数} = \frac{\text{みえDataBox「人口・世帯の動き」の人口}}{\text{総務省「住民基本台帳に基づく人口、人口動態及び世帯数」の世帯数}}$$