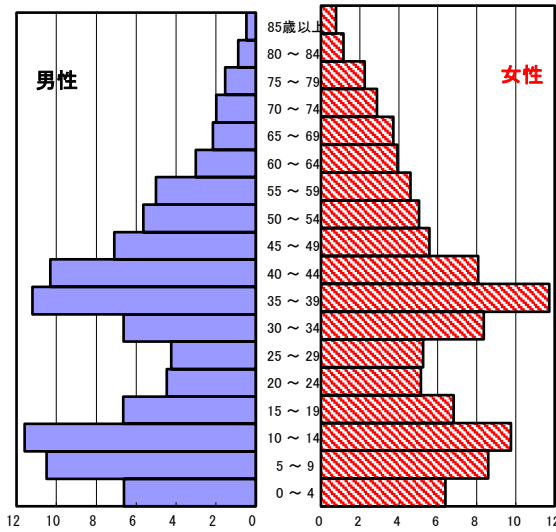


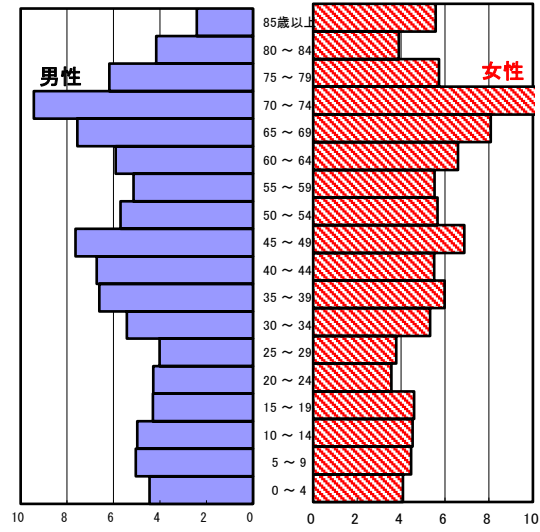
東員町の現状

1 人口の状況

人口ピラミッド比較
昭和60年(1985年)



令和3年(2021年)



令和3年 単位:人

	計	男性	女性
人口数	25,738	12,568	13,170
65歳以上人口	8,155	3,740	4,415
(構成比 %)	31.7 [30.5]	29.8 [27.4]	33.5 [33.5]
世帯数	9,980	[806,290]	
一世帯人数	2.58	[2.13]	

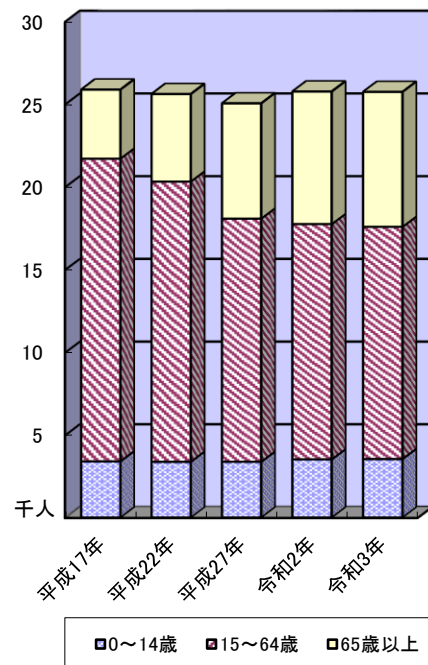
[]内は三重県

人口動態(令和3年)確定数 単位:人

	計	男性	女性
出生数	181	101	80
死亡数	247	138	109
出生率(人口千対)	7.03	[6.40]	
死亡率(人口千対)	9.60	[12.61]	

[]内は三重県

3区分別人口の推移



3区分別人口の推移 単位:人

	平成22年 (2010年)	平成27年 (2015年)	令和2年 (2020年)	令和3年 (2021年)
0~14歳	3,373	3,374	3,520	3,540
15~64歳	16,946	14,704	14,229	14,043
65歳以上	5,289	6,967	8,011	8,155

2 死亡の状況

年齢調整死亡率 人口10万対

死因	男性	女性
悪性新生物	140.0 [143.0]	70.2 [77.0]
心疾患	39.9 [62.5]	26.8 [32.3]
脳血管疾患	28.8 [32.6]	14.7 [18.4]
交通事故	10.0 [4.9]	0.6 [1.7]
肝疾患	4.3 [7.9]	1.1 [3.1]
糖尿病	2.2 [5.3]	4.1 [2.5]
高血圧	0.5 [2.1]	0.0 [1.6]

直近5年間の累計 (年齢調整は昭和60年モデル人口を使用)
[]内は三重県

40歳~64歳における生活習慣病死亡率

人口10万対

	計	男性	女性
東員町	136.2	149.8	123.3
三重県	157.4	198.8	115.9

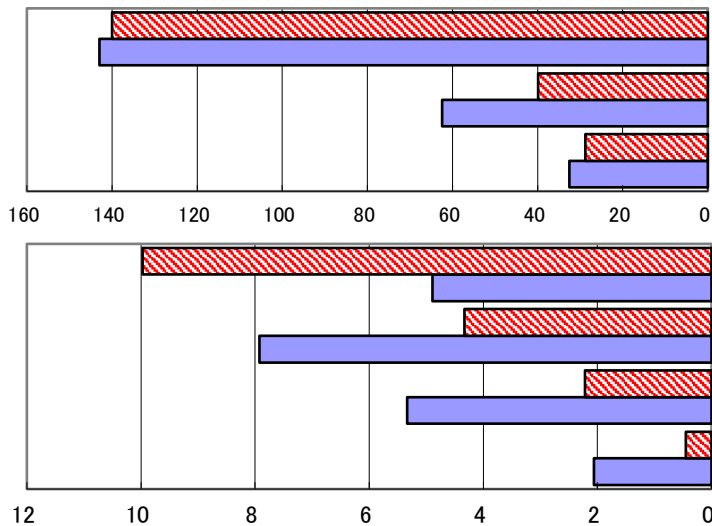
直近5年間の累計

自殺者数

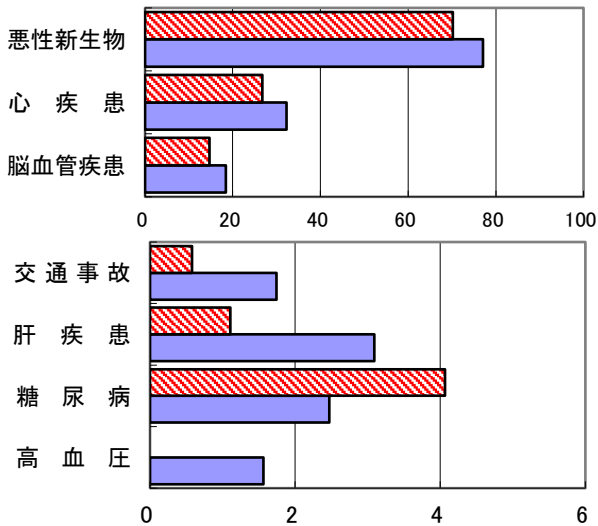
	計	男性	女性
東員町	14	10	4
人口10万対	10.9	16.0	6.1
三重県	1,413	970	443
人口10万対	15.9	22.3	9.7

直近5年間の累計

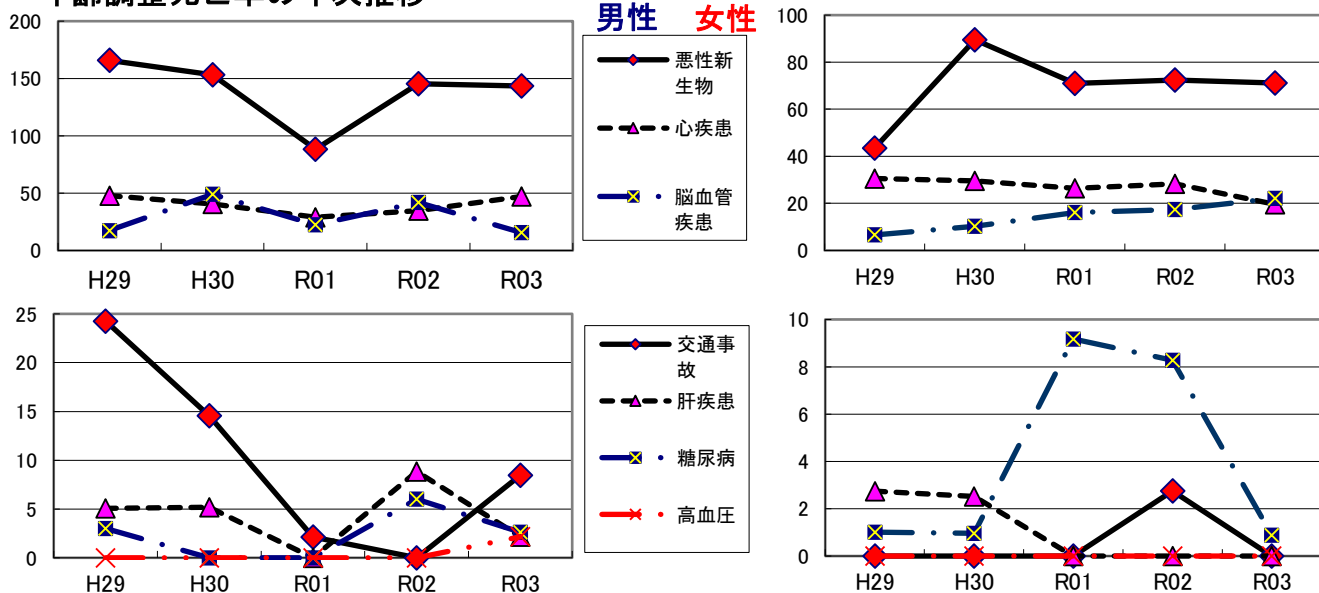
年齢調整死亡率(直近5年間の累計) (男性)



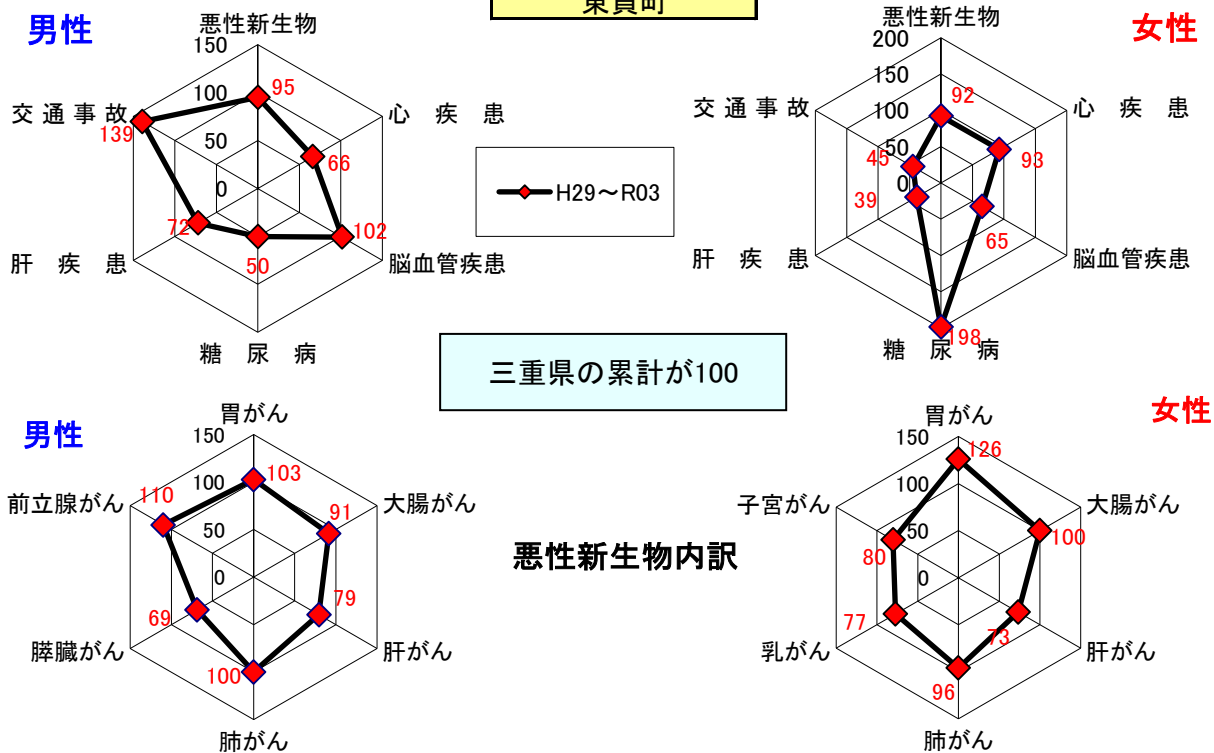
(女性)



年齢調整死亡率の年次推移



SMR(標準化死亡比)



出展: みえDataBox「人口・世帯の動き」(対象年10月1日現在)
 厚生労働省「人口動態調査交付データ」
 総務省「住民基本台帳に基づく人口、人口動態及び世帯数」(対象年1月1日)

注: SMRに使用した人口及び死亡数は当該年を含む5年間の合計

$$\text{一世帯人数} = \frac{\text{みえDataBox「人口・世帯の動き」の人口}}{\text{総務省「住民基本台帳に基づく人口、人口動態及び世帯数」の世帯数}}$$