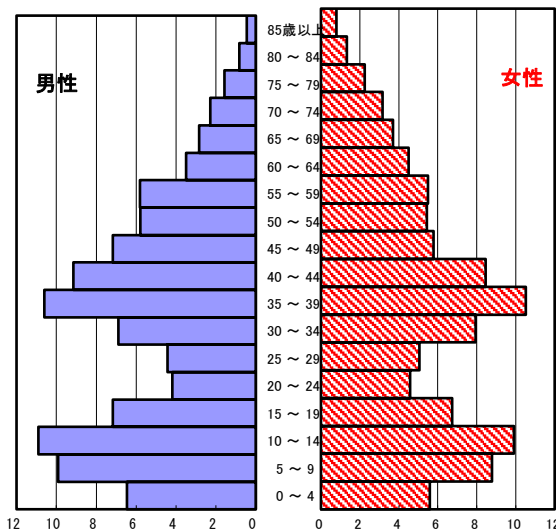


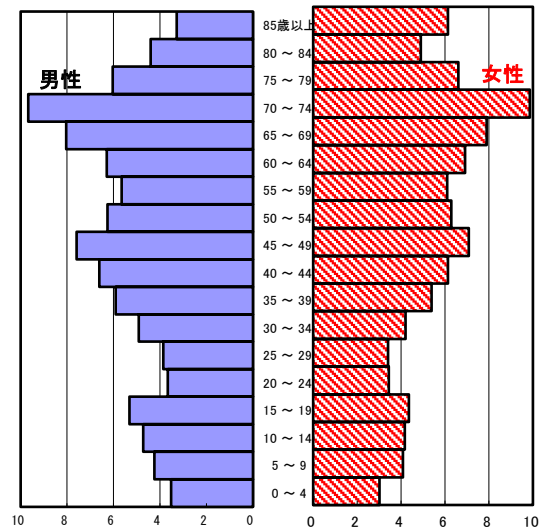
名張市の現状

1 人口の状況

人口ピラミッド比較
昭和60年(1985年)



令和3年(2021年)



令和3年 単位:人

	計	男性	女性
人口数	75,083	36,133	38,950
65歳以上人口	25,150	11,358	13,792
(構成比 %)	33.5 [30.5]	31.4 [27.4]	35.4 [33.5]
世帯数	34,524	[806,290]	
一世帯人数	2.17	[2.13]	

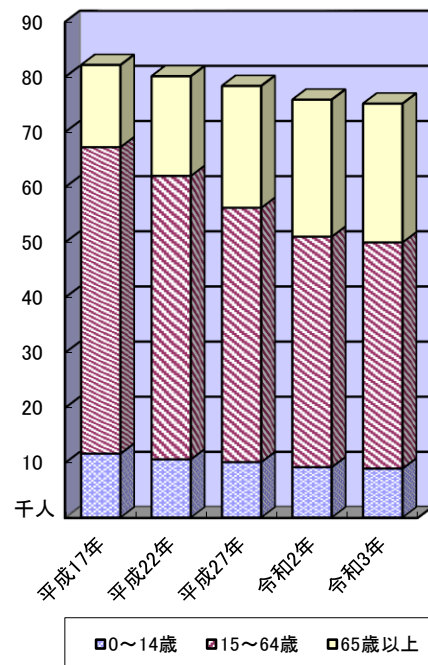
[]内は三重県

人口動態(令和3年)確定数 単位:人

	計	男性	女性
出生数	443	240	203
死亡数	885	453	432
出生率(人口千対)	5.90	[6.40]	
死亡率(人口千対)	11.79	[12.61]	

[]内は三重県

3区分別人口の推移



3区分別人口の推移 単位:人

	平成22年 (2010年)	平成27年 (2015年)	令和2年 (2020年)	令和3年 (2021年)
0~14歳	10,560	10,058	9,146	8,902
15~64歳	51,424	46,149	41,820	41,031
65歳以上	18,066	22,084	24,835	25,150

2 死亡の状況

年齢調整死亡率 人口10万対

死因	男性	女性
悪性新生物	138.9 [143.0]	78.8 [77.0]
心疾患	52.1 [62.5]	28.1 [32.3]
脳血管疾患	26.7 [32.6]	19.2 [18.4]
交通事故	6.0 [4.9]	2.5 [1.7]
肝疾患	9.9 [7.9]	3.4 [3.1]
糖尿病	4.7 [5.3]	3.9 [2.5]
高血圧	3.8 [2.1]	3.0 [1.6]

直近5年間の累計 (年齢調整は昭和60年モデル人口を使用)
[]内は三重県

40歳~64歳における生活習慣病死亡率

人口10万対

	計	男性	女性
名張市	157.1	190.0	126.8
三重県	157.4	198.8	115.9

直近5年間の累計

自殺者数

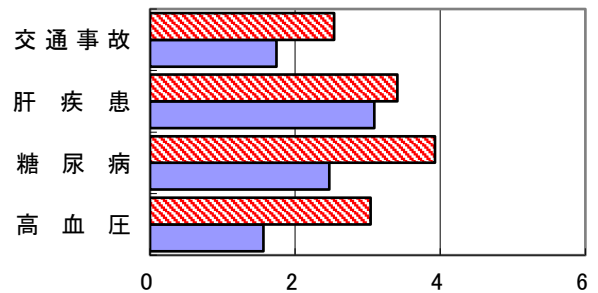
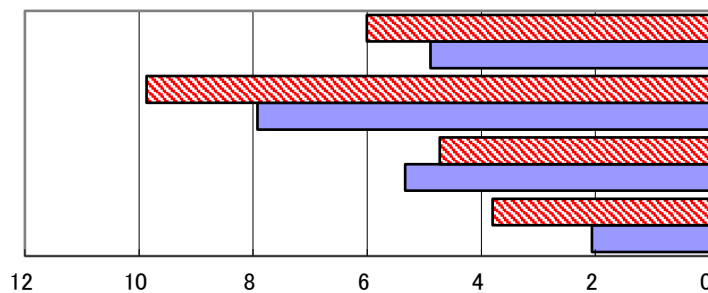
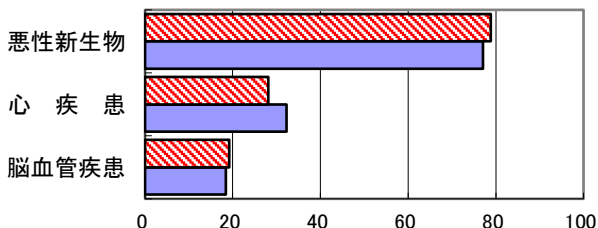
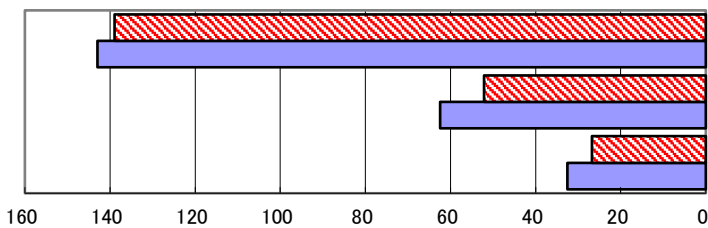
	計	男性	女性
名張市	55	37	18
人口10万対	14.4	20.1	9.1
三重県	1,413	970	443
人口10万対	15.9	22.3	9.7

直近5年間の累計

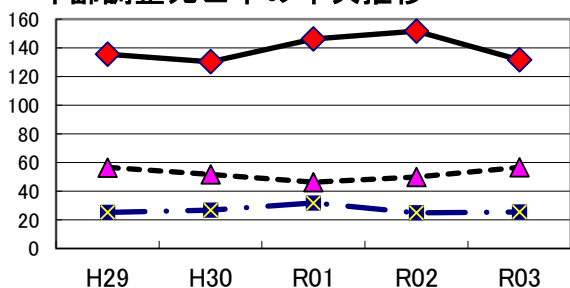
年齢調整死亡率(直近5年間の累計) (男性)

名張市 三重県

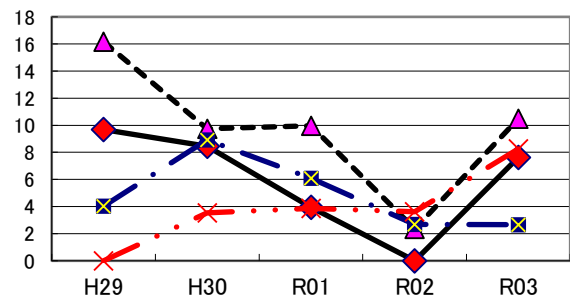
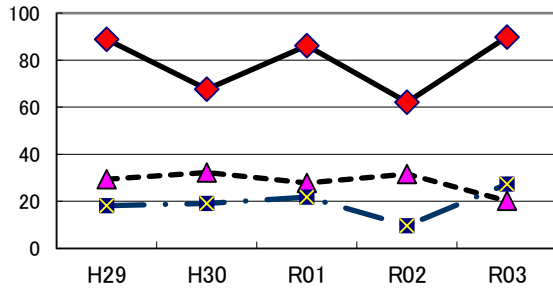
(女性)



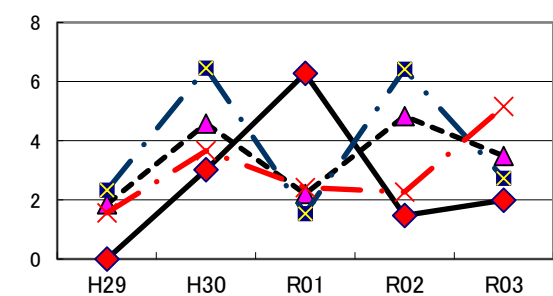
年齢調整死亡率の年次推移



男性 女性



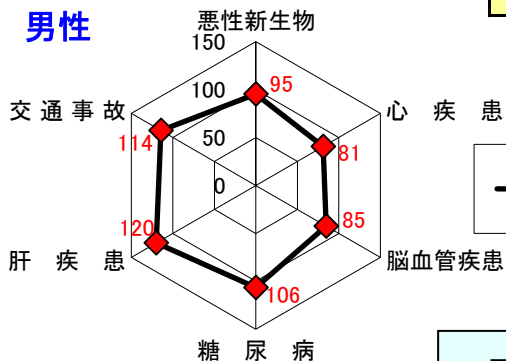
交通事故
肝疾患
糖尿病
高血圧



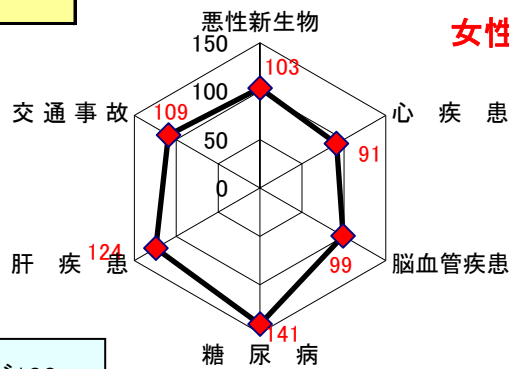
SMR(標準化死亡比)

男性

名張市

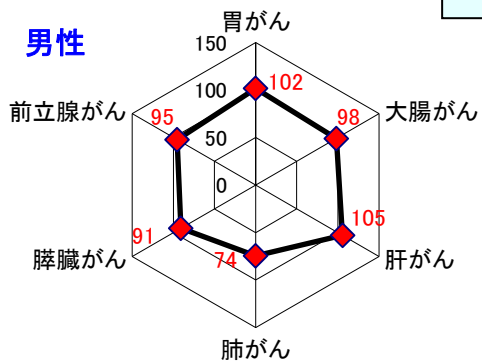


女性

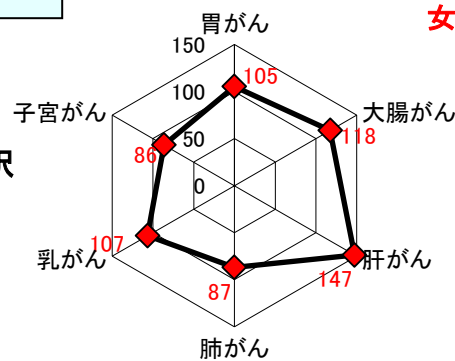


三重県の累計が100

男性



女性



悪性新生物内訳

出展: みえDataBox「人口・世帯の動き」(対象年10月1日現在)
厚生労働省「人口動態調査交付データ」
総務省「住民基本台帳に基づく人口、人口動態及び世帯数」(対象年1月1日)

注: SMRに使用した人口及び死亡数は当該年を含む5年間の合計

$$\text{一世帯人数} = \frac{\text{みえDataBox「人口・世帯の動き」の人口}}{\text{総務省「住民基本台帳に基づく人口、人口動態及び世帯数」の世帯数}}$$