

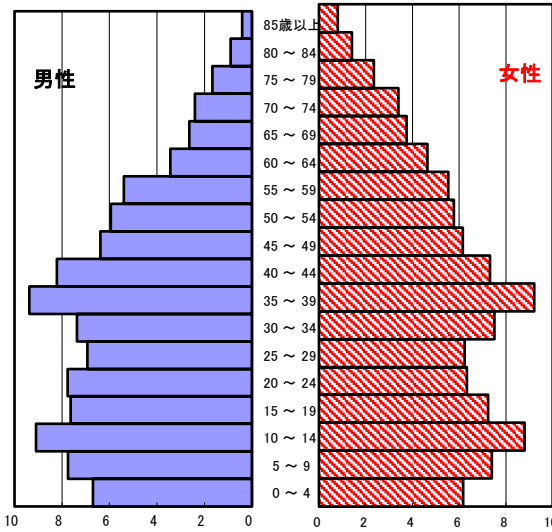
鈴鹿保健所の現状

(管内: 鈴鹿市、亀山市)

1 人口の状況

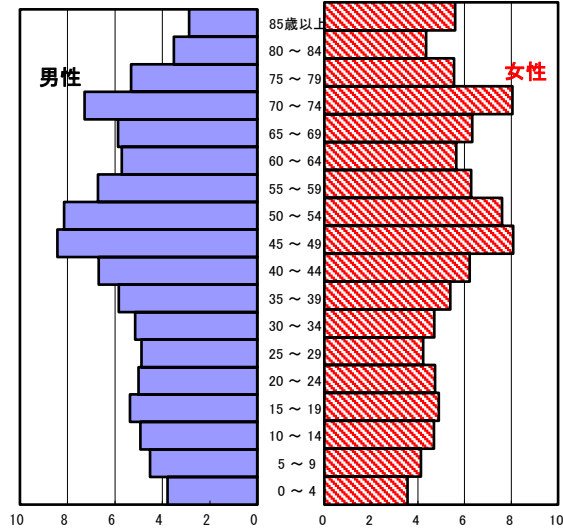
人口ピラミッド比較
昭和60年(1985年)

単位: %



令和3年(2021年)

単位: %



令和3年 単位: 人

	計	男性	女性
人口数	223,540	110,308	113,232
65歳以上人口	61,246	27,435	33,811
(構成比 %)	27.4 [30.5]	24.9 [27.4]	29.9 [33.5]
世帯数	109,135	[806,290]	
一世帯人数	2.05	[2.13]	

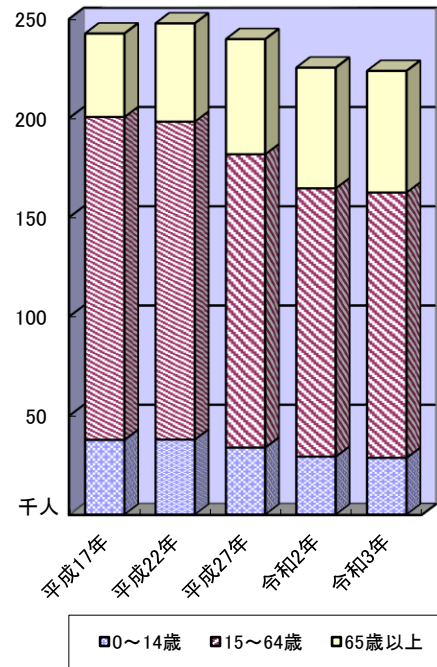
[]内は三重県

人口動態(令和3年)確定数 単位: 人

	計	男性	女性
出生数	1,627	857	770
死亡数	2,392	1,232	1,160
出生率(人口千対)	7.28	[6.40]	
死亡率(人口千対)	10.70	[12.61]	

[]内は三重県

3区分別人口の推移



3区分別人口の推移 単位: 人

	平成22年 (2010年)	平成27年 (2015年)	令和2年 (2020年)	令和3年 (2021年)
0~14歳	37,821	33,772	29,221	28,606
15~64歳	160,180	147,820	135,192	133,688
65歳以上	49,457	57,940	60,746	61,246

2 死亡の状況

年齢調整死亡率 人口10万対

死因	男性	女性
悪性新生物	142.5 [143.0]	78.1 [77.0]
心疾患	58.0 [62.5]	33.8 [32.3]
脳血管疾患	31.9 [32.6]	18.9 [18.4]
交通事故	3.9 [4.9]	1.9 [1.7]
肝疾患	7.2 [7.9]	3.0 [3.1]
糖尿病	6.7 [5.3]	3.6 [2.5]
高血圧	2.6 [2.1]	1.3 [1.6]

直近5年間の累計 (年齢調整は昭和60年モデル人口を使用)
[]内は三重県

40歳~64歳における生活習慣病死亡率

人口10万対

	計	男性	女性
鈴鹿地域	149.2	186.6	110.8
三重県	157.4	198.8	115.9

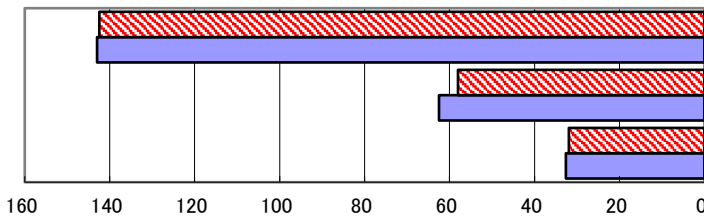
直近5年間の累計

自殺者数

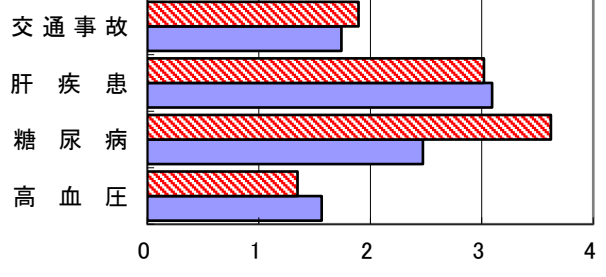
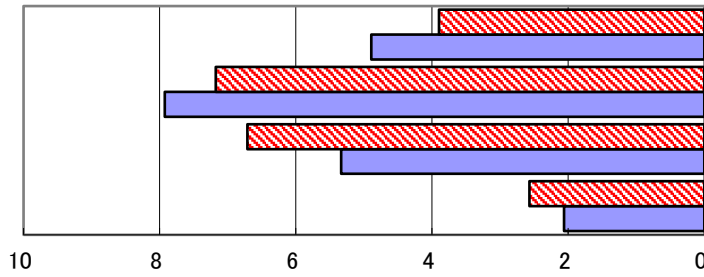
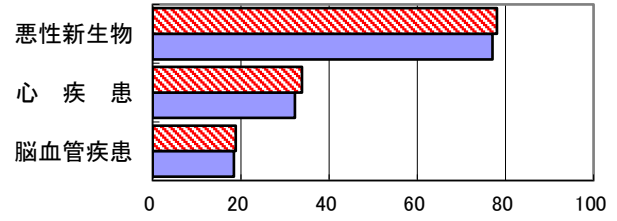
	計	男性	女性
鈴鹿地域	218	162	56
人口10万対	17.7	26.5	9.1
三重県	1,413	970	443
人口10万対	15.9	22.3	9.7

直近5年間の累計

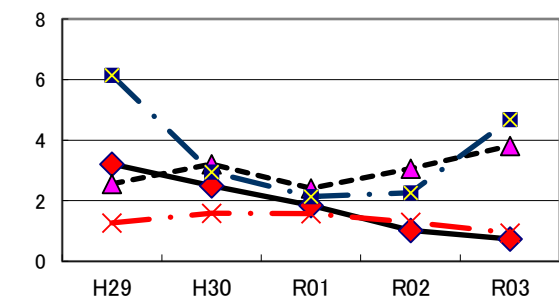
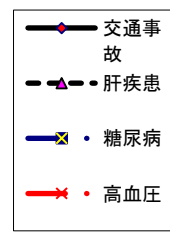
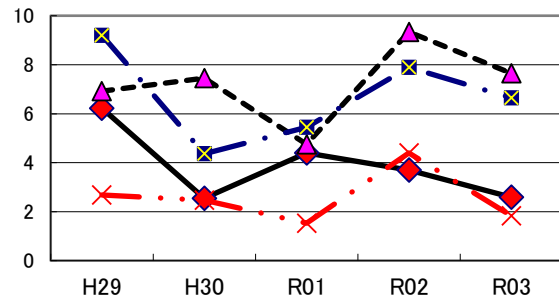
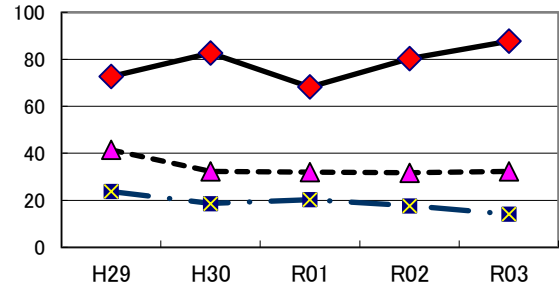
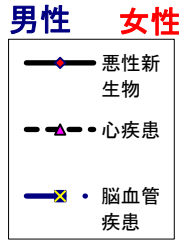
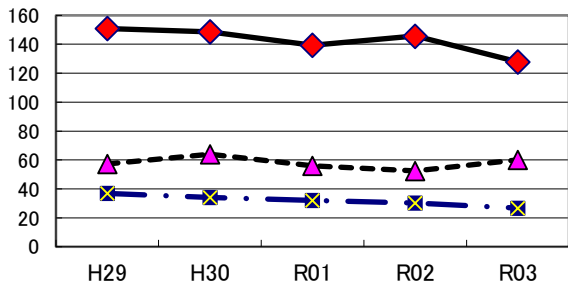
年齢調整死亡率(直近5年間の累計) (男性)



(女性)

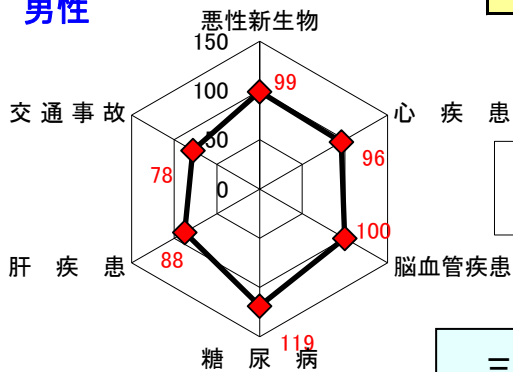


年齢調整死亡率の年次推移



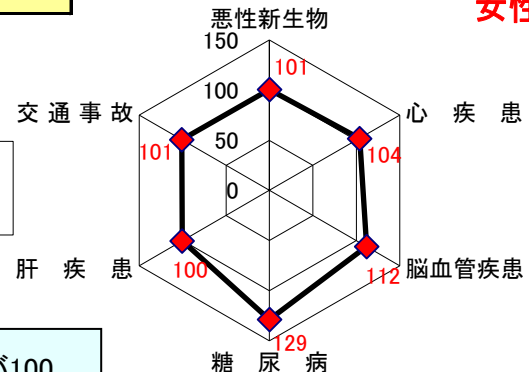
SMR(標準化死亡比)

男性



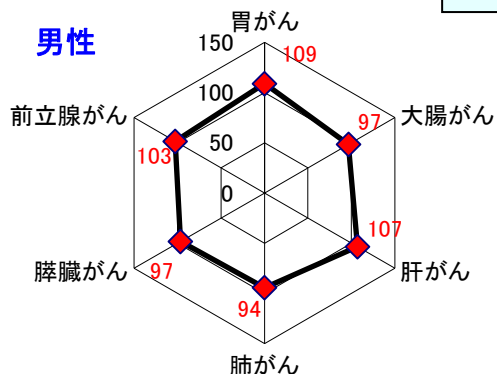
鈴鹿地域

女性



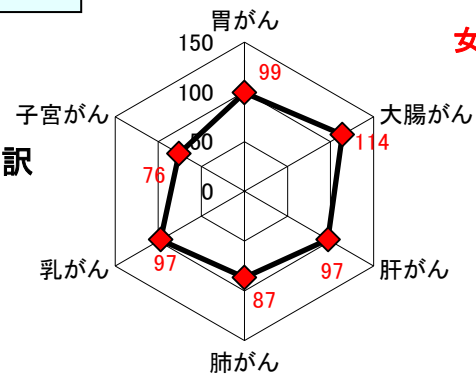
三重県の累計が100

男性



悪性新生物内訳

女性



出展: みえDataBox「人口・世帯の動き」(対象年10月1日現在)

厚生労働省「人口動態調査交付データ」

総務省「住民基本台帳に基づく人口、人口動態及び世帯数」(対象年1月1日)

注: SMRに使用した人口及び死亡数は当該年を含む5年間の合計

$$\text{一世帯人数} = \frac{\text{みえDataBox「人口・世帯の動き」の人口}}{\text{総務省「住民基本台帳に基づく人口、人口動態及び世帯数」の世帯数}}$$