

松阪保健所の現状

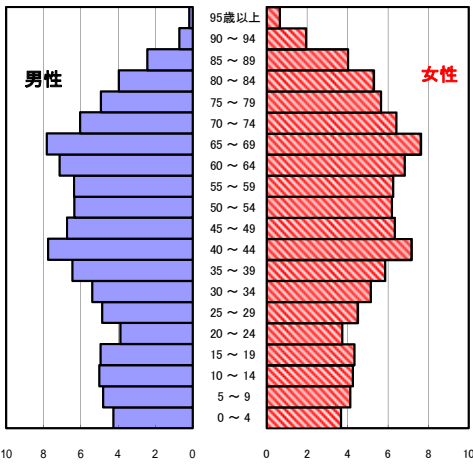
(管内: 松阪市、多気町、明和町、大台町)

1 人口の状況

人口ピラミッド比較

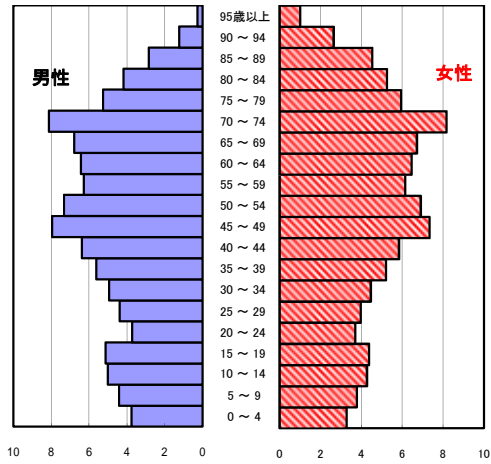
平成27年(2015年)

単位:%



令和3年(2021年)

単位:%



令和3年

単位:人

	計	男性	女性
人口数	200,784	95,977	104,807
65歳以上人口	63,438	27,530	35,908
(構成比 %)	31.6 [30.5]	28.7 [27.4]	34.3 [33.5]
世帯数	93,215	[806,290]	
一世帯人数	2.15	[2.13]	

[]内は三重県

人口数: 年齢不詳を除く

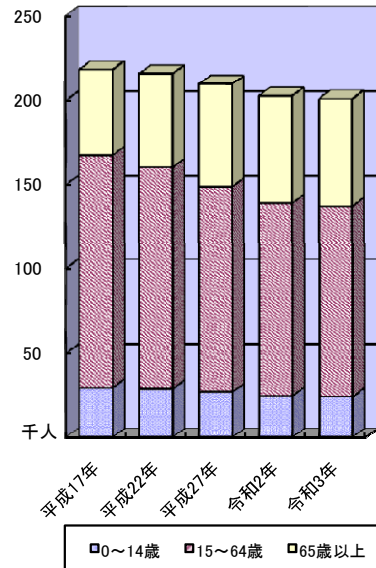
人口動態(令和3年)確定数

単位:人

	計	男性	女性
出生数	1,295	661	634
死亡数	2,737	1,384	1,353
出生率(人口千対)	6.45	[6.40]	
死亡率(人口千対)	13.63	[12.61]	

[]内は三重県

3区分別人口の推移



3区分別人口の推移

単位:人

	平成22年 (2010年)	平成27年 (2015年)	令和2年 (2020年)	令和3年 (2021年)
0~14歳	29,161	27,313	25,094	24,518
15~64歳	131,358	121,599	114,111	112,828
65歳以上	55,299	60,683	63,397	63,438

2 死亡の状況

年齢調整死亡率

人口10万対

死因	男性	女性
悪性新生物	372.7 [383.2]	176.1 [184.1]
心疾患	199.6 [196.1]	116.7 [118.8]
脳血管疾患	87.9 [96.1]	55.6 [62.7]
交通事故	8.8 [7.2]	4.0 [3.2]
肝疾患	14.6 [16.0]	6.1 [7.0]
糖尿病	10.3 [14.3]	5.9 [7.7]
高血圧	6.3 [7.3]	5.1 [6.4]

直近5年の累計(年齢調整は平成27年モデル人口を使用)

[]内は三重県

40歳~64歳における生活習慣病死亡率

人口10万対

	計	男性	女性
松阪地域	149.7	194.3	106.7
三重県	157.4	198.8	115.9

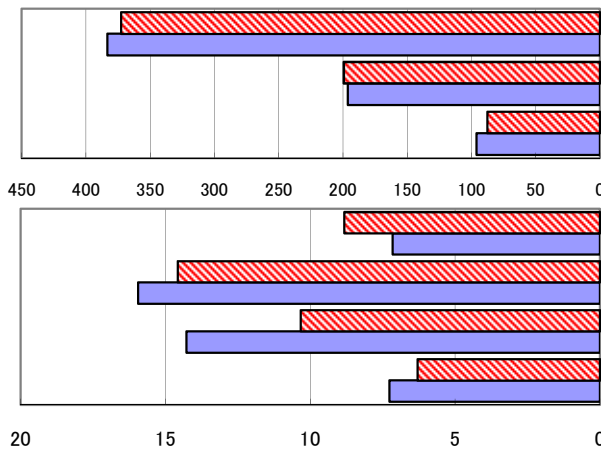
直近5年の累計

自殺者数

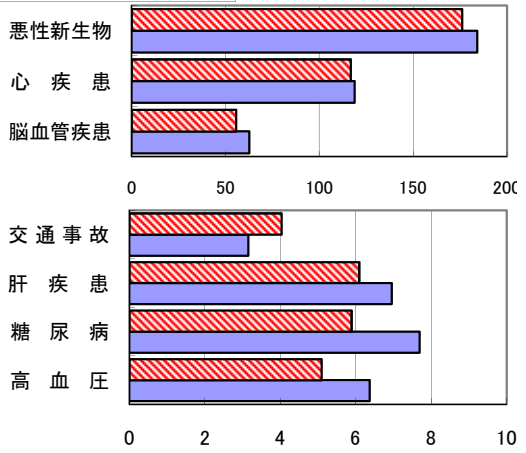
	計	男性	女性
松阪地域	179	125	54
人口10万対	17.4	25.4	10.1
三重県	1,413	970	443
人口10万対	15.9	22.3	9.7

直近5年の累計

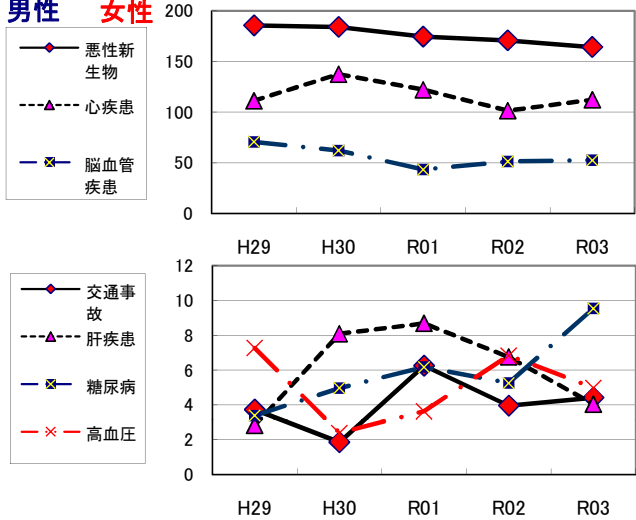
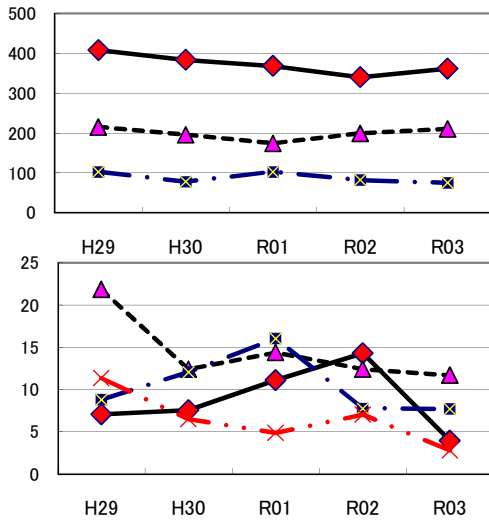
年齢調整死亡率(直近5年間の累計) (男性)



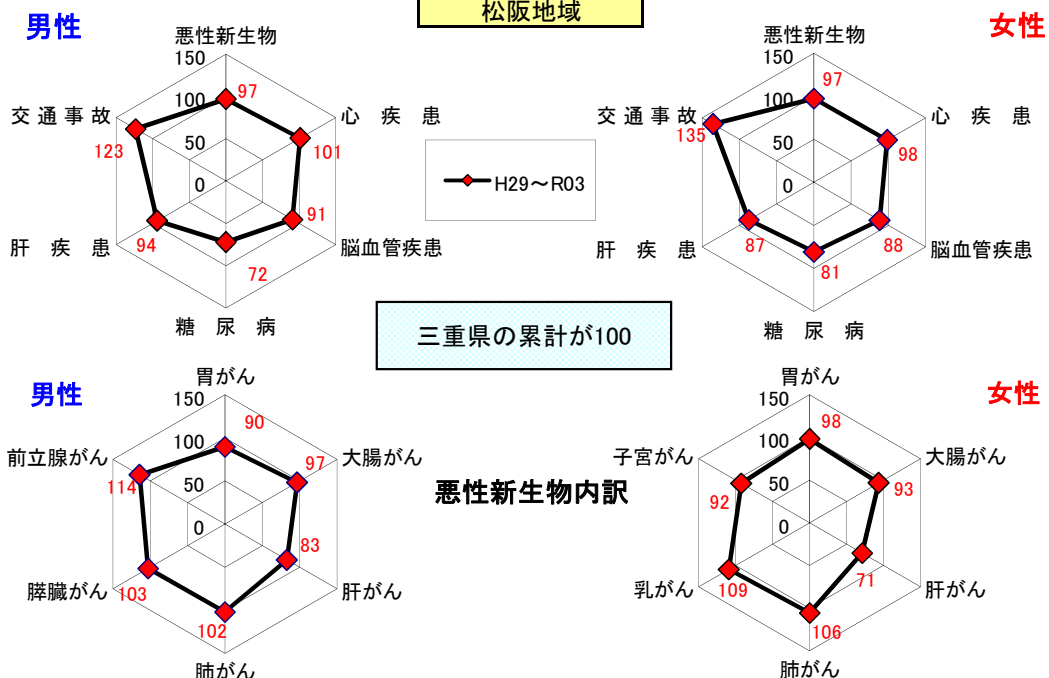
(女性)



年齢調整死亡率の年次推移



SMR(標準化死亡比)



出展: みえDataBox「人口・世帯の動き」(対象年10月1日現在)

厚生労働省「人口動態調査交付データ」

総務省「住民基本台帳に基づく人口、人口動態及び世帯数」(対象年1月1日)

注: SMRに使用した人口及び死亡数は当該年を含む5年間の合計

$$\text{一世帯人数} = \frac{\text{みえDataBox「人口・世帯の動き」の人口}}{\text{総務省「住民基本台帳に基づく人口、人口動態及び世帯数」の世帯数}}$$