

尾鷲保健所の現状

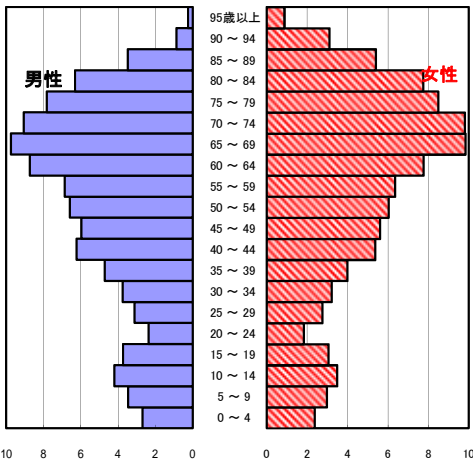
(管内:尾鷲市、紀北町)

1 人口の状況

人口ピラミッド比較

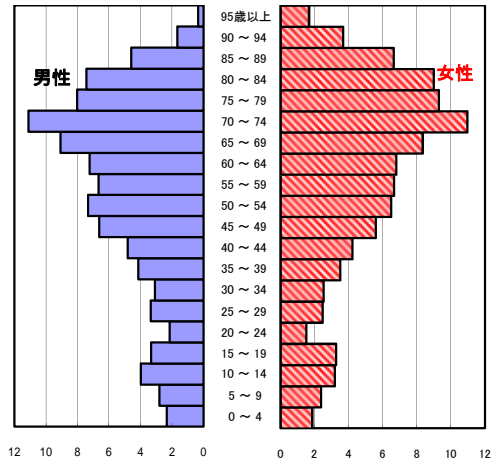
平成27年(2015年)

単位:%



令和3年(2021年)

単位:%



令和3年

単位:人

	計	男性	女性
人口数	29,576	13,586	15,990
65歳以上人口	13,659	5,734	7,925
(構成比 %)	46.2 [30.5]	42.2 [27.4]	49.6 [33.5]
世帯数	17,256	[806,290]	
一世帯人数	1.71	[2.13]	

[]内は三重県

人口数:年齢不詳を除く

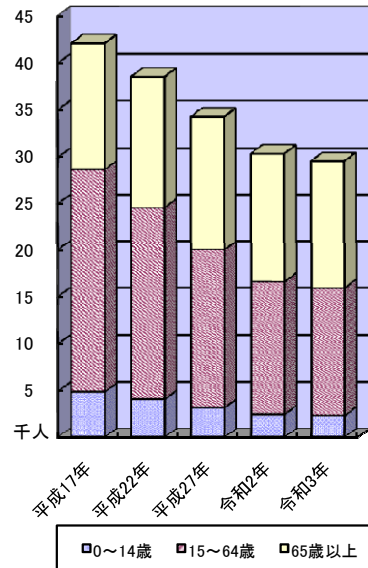
人口動態(令和3年)確定数

単位:人

	計	男性	女性
出生数	118	54	64
死亡数	626	300	326
出生率(人口千対)	3.99	[6.40]	
死亡率(人口千対)	21.17	[12.61]	

[]内は三重県

3区分別人口の推移



3区分別人口の推移

単位:人

	平成22年 (2010年)	平成27年 (2015年)	令和2年 (2020年)	令和3年 (2021年)
0~14歳	4,152	3,266	2,561	2,421
15~64歳	20,424	16,721	14,015	13,496
65歳以上	13,982	14,274	13,808	13,659

2 死亡の状況

年齢調整死亡率

人口10万対

死因	男性	女性
悪性新生物	428.8 [383.2]	196.5 [184.1]
心疾患	250.4 [196.1]	134.6 [118.8]
脳血管疾患	107.5 [96.1]	75.2 [62.7]
交通事故	5.3 [7.2]	3.1 [3.2]
肝疾患	18.3 [16.0]	4.8 [7.0]
糖尿病	21.9 [14.3]	7.0 [7.7]
高血圧	4.9 [7.3]	5.4 [6.4]

直近5年の累計(年齢調整は平成27年モデル人口を使用)

[]内は三重県

40歳~64歳における生活習慣病死亡率

人口10万対

	計	男性	女性
尾鷲地域	238.4	331.5	150.5
三重県	157.4	198.8	115.9

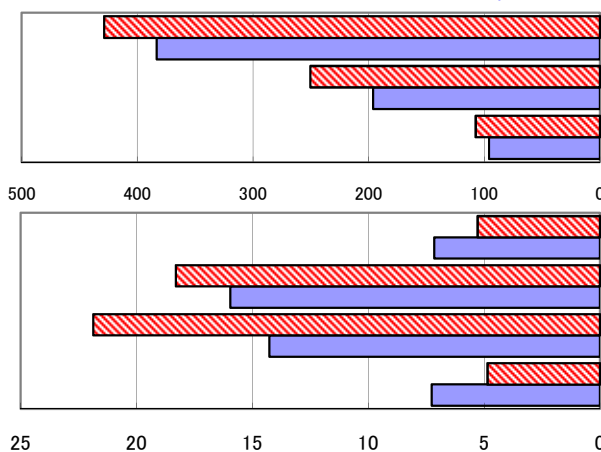
直近5年の累計

自殺者数

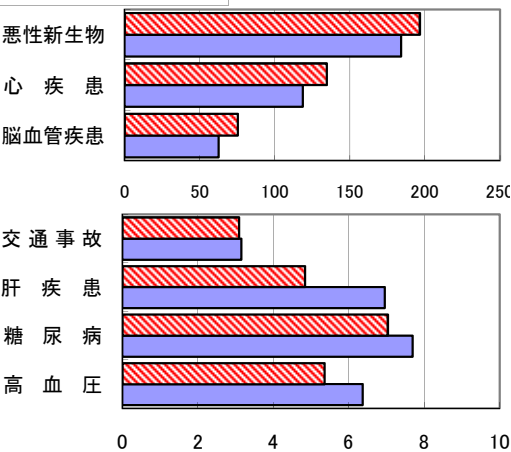
	計	男性	女性
尾鷲地域	31	22	9
人口10万対	19.7	30.2	10.7
三重県	1,413	970	443
人口10万対	15.9	22.3	9.7

直近5年の累計

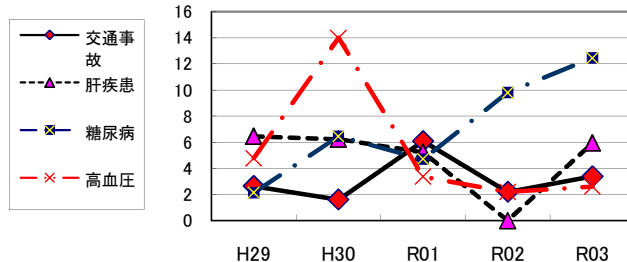
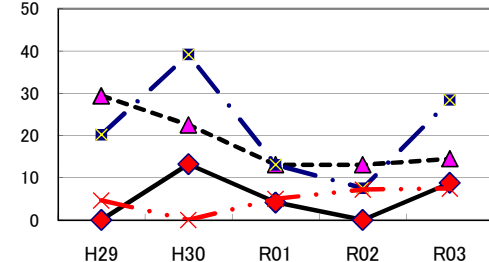
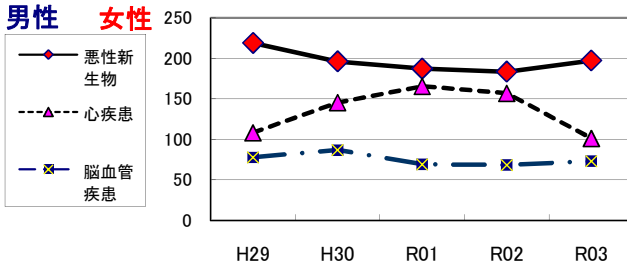
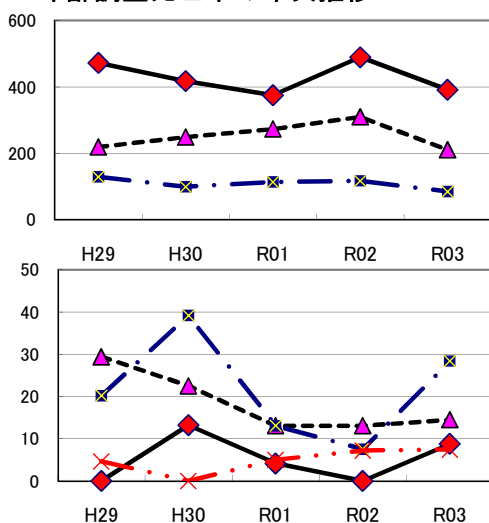
年齢調整死亡率(直近5年間の累計) (男性)



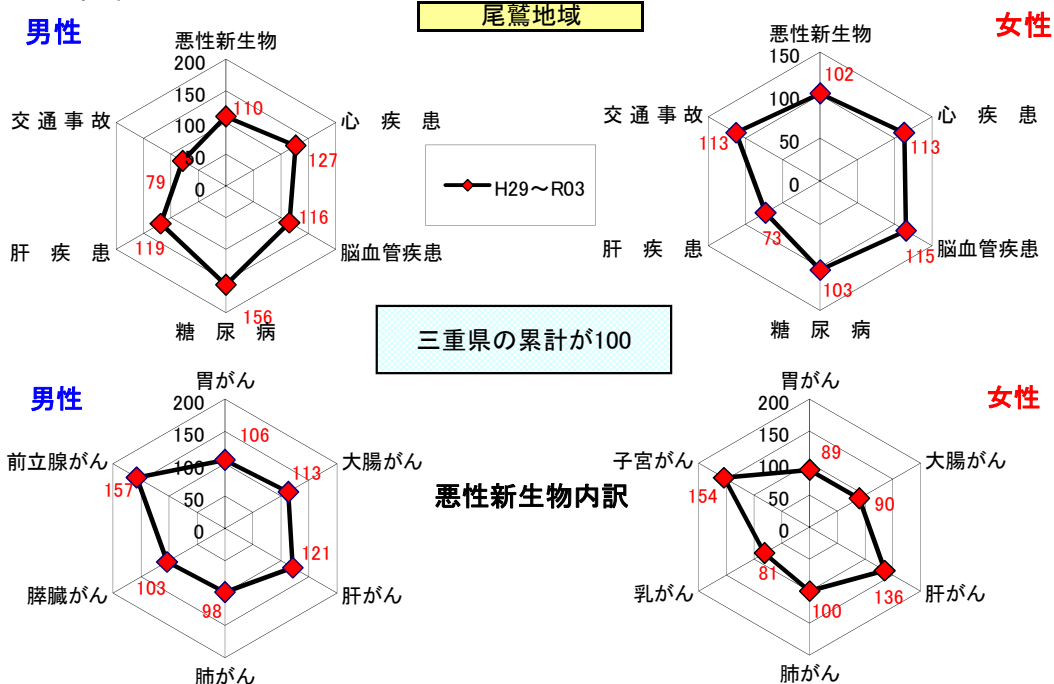
(女性)



年齢調整死亡率の年次推移



SMR(標準化死亡比)



出展: みえDataBox「人口・世帯の動き」(対象年10月1日現在)
 厚生労働省「人口動態調査交付データ」
 総務省「住民基本台帳に基づく人口、人口動態及び世帯数」(対象年1月1日)

注: SMRに使用した人口及び死亡数は当該年を含む5年間の合計

$$\text{SMR} = \frac{\text{みえDataBox「人口・世帯の動き」の人口} \times \text{総務省「住民基本台帳に基づく人口、人口動態及び世帯数」の世帯数}}{\text{総務省「住民基本台帳に基づく人口、人口動態及び世帯数」の世帯数}}$$