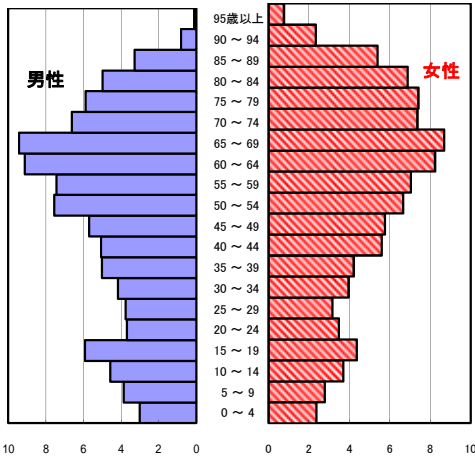


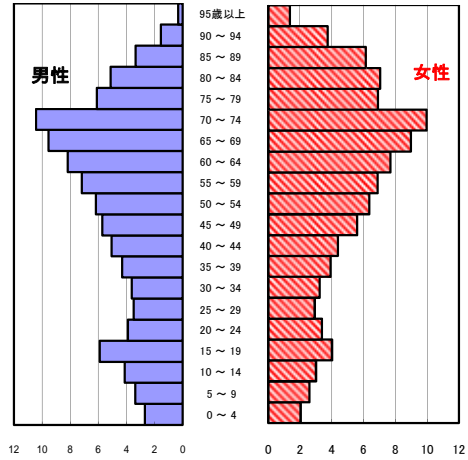
鳥羽市の現状

1 人口の状況

人口ピラミッド比較
平成27年(2015年)



令和3年(2021年)



令和3年 単位:人

	計	男性	女性
人口数	17,033	8,021	9,012
65歳以上人口	6,891	2,918	3,973
(構成比 %)	40.5 [30.5]	36.4 [27.4]	44.1 [33.5]
世帯数	8,391	[806,290]	
一世帯人数	2.03	[2.13]	

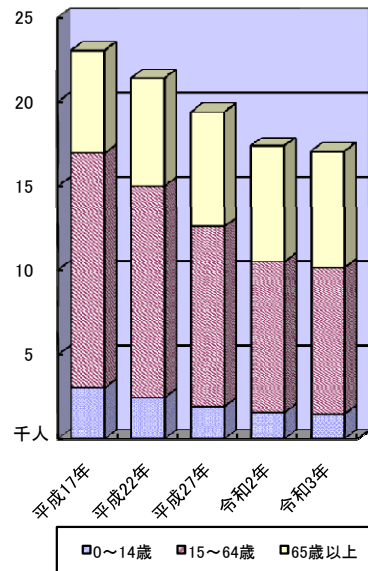
[]内は三重県
人口数:年齢不詳を除く

人口動態(令和3年)確定数 単位:人

	計	男性	女性
出生数	80	50	30
死亡数	279	138	141
出生率(人口千対)	4.70	[6.40]	
死亡率(人口千対)	16.38	[12.61]	

[]内は三重県

3区分別人口の推移



3区分別人口の推移 単位:人

	平成22年 (2010年)	平成27年 (2015年)	令和2年 (2020年)	令和3年 (2021年)
0~14歳	2,468	1,950	1,596	1,502
15~64歳	12,541	10,621	8,890	8,640
65歳以上	6,374	6,835	6,885	6,891

2 死亡の状況

年齢調整死亡率 人口10万対

死因	男性	女性
悪性新生物	426.6 [383.2]	188.8 [184.1]
心疾患	238.3 [196.1]	125.7 [118.8]
脳血管疾患	83.5 [96.1]	74.7 [62.7]
交通事故	15.1 [7.2]	2.7 [3.2]
肝疾患	18.0 [16.0]	3.4 [7.0]
糖尿病	7.3 [14.3]	5.3 [7.7]
高血圧	11.5 [7.3]	7.0 [6.4]

直近5年の累計(年齢調整は平成27年モデル人口を使用)
[]内は三重県

40歳~64歳における生活習慣病死亡率

	計	男性	女性
鳥羽市	180.1	229.7	133.9
三重県	157.4	198.8	115.9

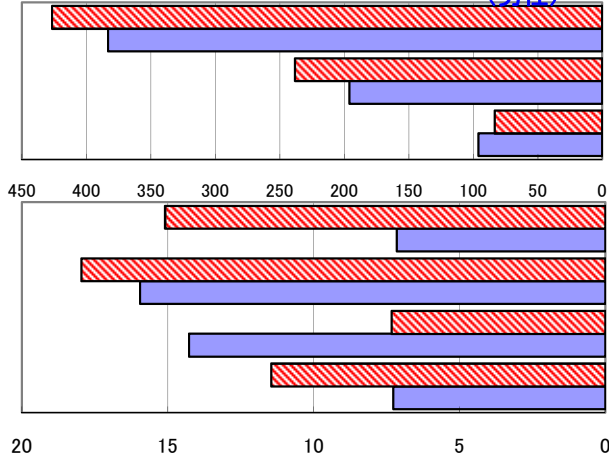
直近5年の累計

自殺者数

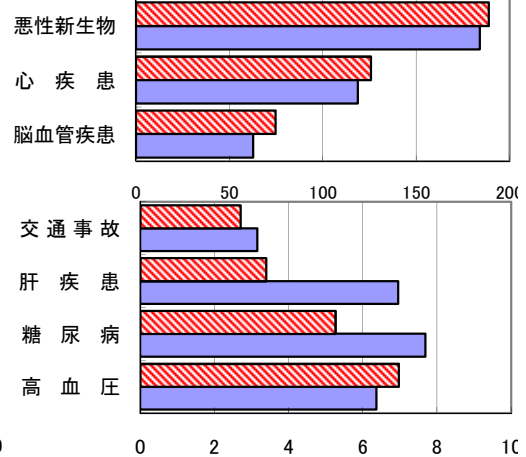
	計	男性	女性
鳥羽市	13	9	4
人口10万対	14.5	21.4	8.4
三重県	1,413	970	443
人口10万対	15.9	22.3	9.7

直近5年の累計

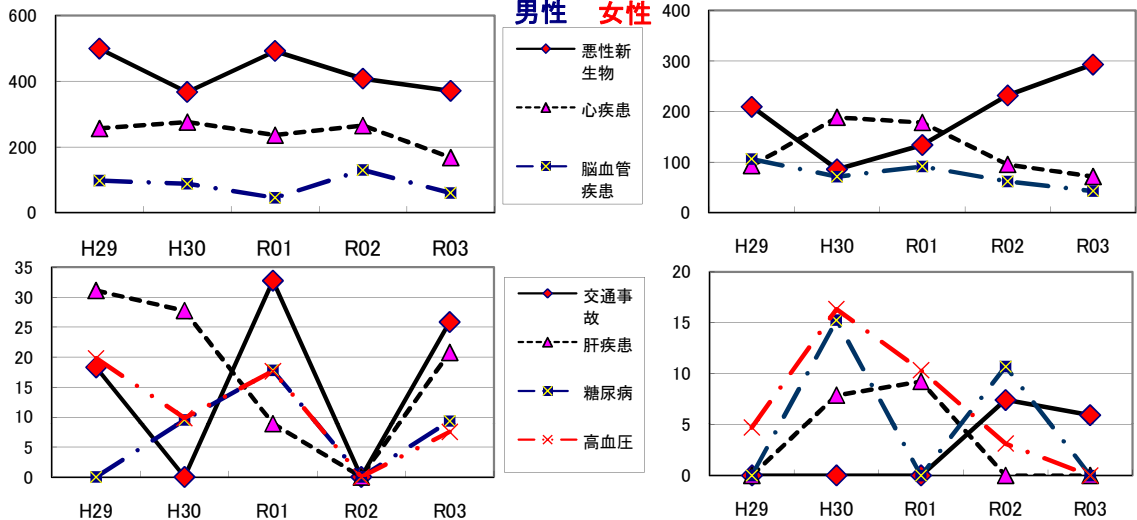
年齢調整死亡率(直近5年間の累計) (男性)



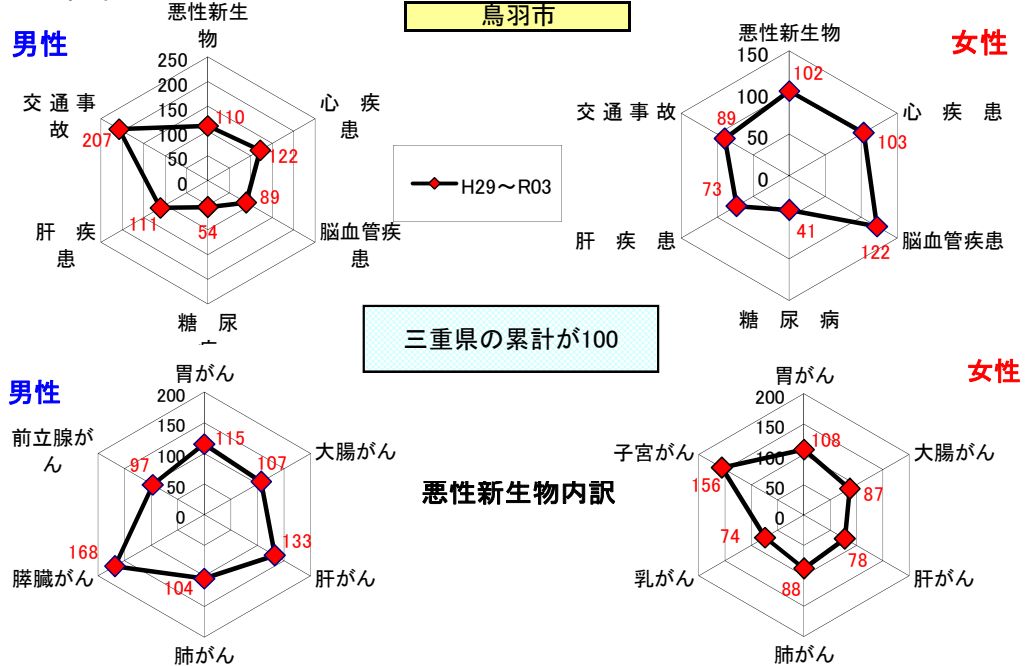
年齢調整死亡率(直近5年間の累計) (女性)



年齢調整死亡率の年次推移



SMR(標準化死亡比)



出展: みえDataBox「人口・世帯の動き」(対象年10月1日現在)
 厚生労働省「人口動態調査交付データ」
 総務省「住民基本台帳に基づく人口、人口動態及び世帯数」(対象年1月1日)

注: SMRに使用した人口及び死亡数は当該年を含む5年間の合計

一世帯人数 = $\frac{\text{みえDataBox「人口・世帯の動き」の人口}}{\text{総務省「住民基本台帳に基づく人口、人口動態及び世帯数」の世帯数}}$