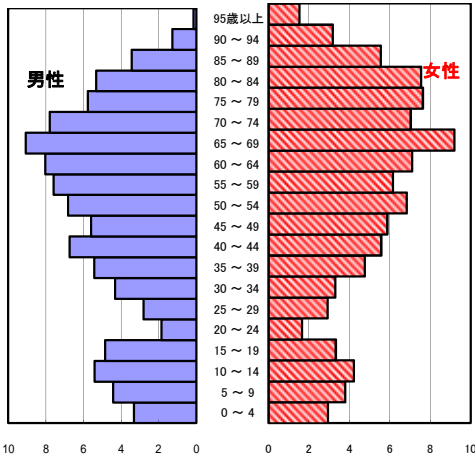


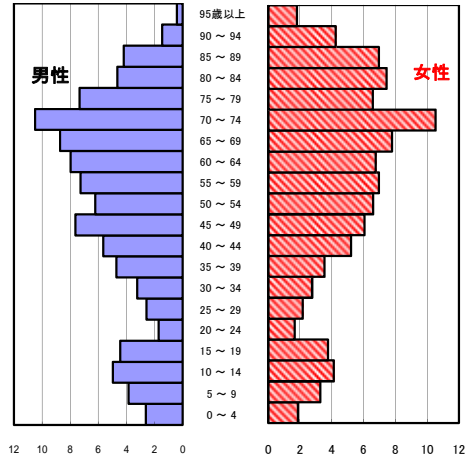
# 御浜町の現状

## 1 人口の状況

人口ピラミッド比較  
平成27年(2015年)



令和3年(2021年)



令和3年 単位:人

	計	男性	女性
人口数	7,946	3,702	4,244
65歳以上人口	3,301	1,378	1,923
(構成比 %)	41.5 [30.5]	37.2 [27.4]	45.3 [33.5]
世帯数	4,165	[806,290]	
一世帯人数	1.91	[2.13]	

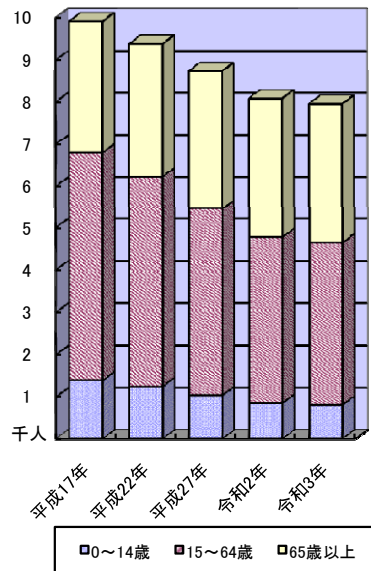
[ ]内は三重県  
人口数:年齢不詳を除く

人口動態(令和3年)確定数 単位:人

	計	男性	女性
出生数	31	12	19
死亡数	148	79	69
出生率(人口千対)	3.90	[6.40]	
死亡率(人口千対)	18.63	[12.61]	

[ ]内は三重県

### 3区分別人口の推移



3区分別人口の推移 単位:人

	平成22年 (2010年)	平成27年 (2015年)	令和2年 (2020年)	令和3年 (2021年)
0~14歳	1,252	1,046	859	816
15~64歳	4,974	4,414	3,916	3,829
65歳以上	3,150	3,279	3,301	3,301

## 2 死亡の状況

年齢調整死亡率 人口10万対

死因	男性	女性
悪性新生物	302.2 [383.2]	213.2 [184.1]
心疾患	217.5 [196.1]	112.8 [118.8]
脳血管疾患	75.9 [96.1]	59.3 [62.7]
交通事故	4.9 [7.2]	5.6 [3.2]
肝疾患	17.4 [16.0]	15.4 [7.0]
糖尿病	18.7 [14.3]	3.1 [7.7]
高血圧	0.0 [7.3]	3.4 [6.4]

直近5年の累計(年齢調整は平成27年モデル人口を使用)  
[ ]内は三重県

40歳~64歳における生活習慣病死亡率

人口10万対

	計	男性	女性
御浜町	125.6	135.2	116.4
三重県	157.4	198.8	115.9

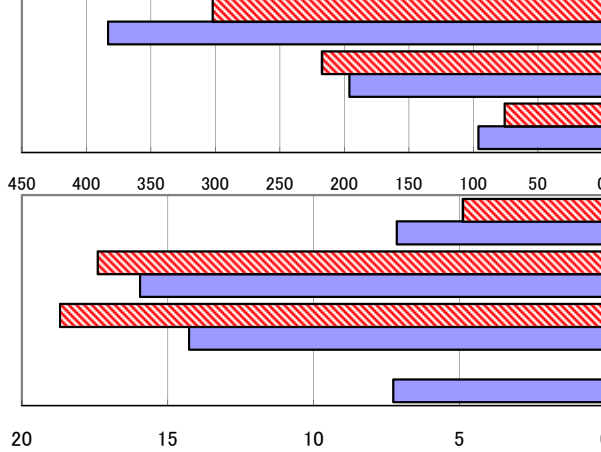
直近5年の累計

自殺者数

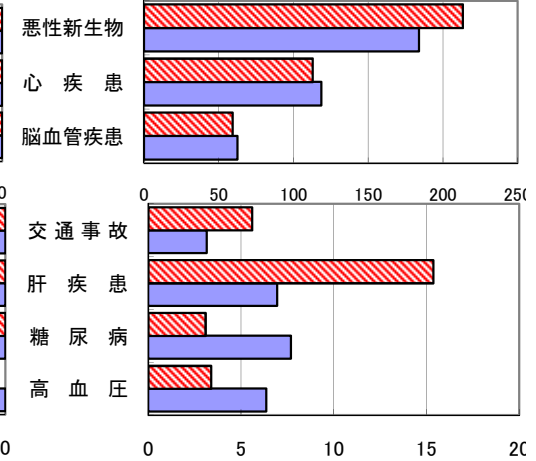
	計	男性	女性
御浜町	10	7	3
人口10万対	24.5	36.8	13.7
三重県	1,413	970	443
人口10万対	15.9	22.3	9.7

直近5年の累計

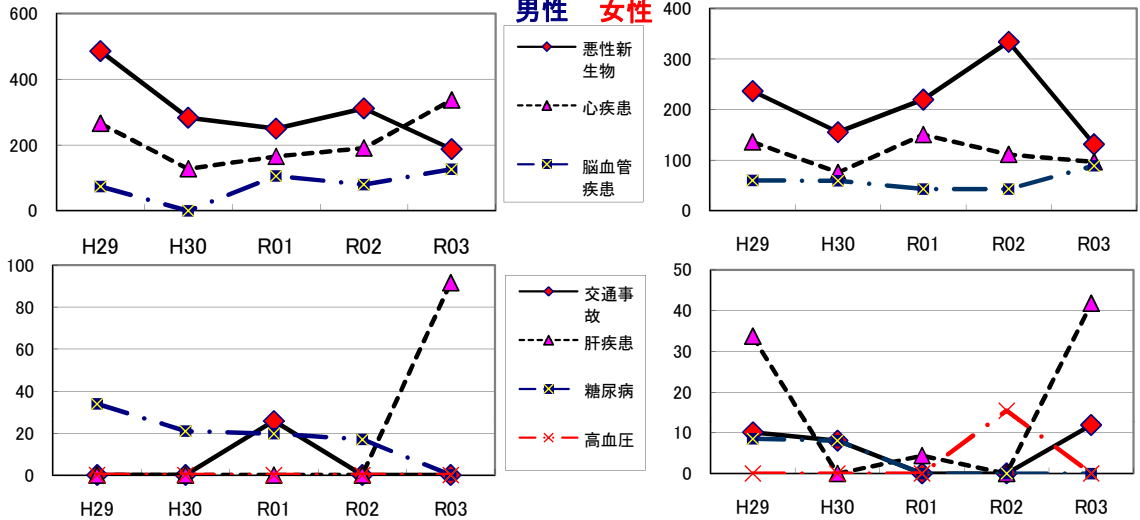
年齢調整死亡率(直近5年間の累計) (男性)



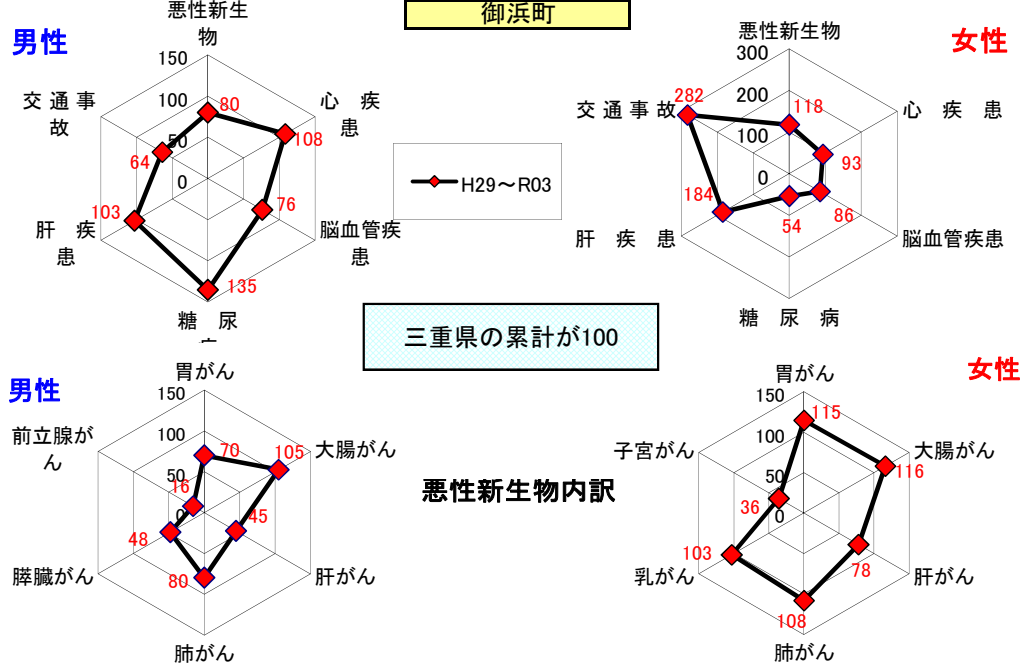
(女性)



年齢調整死亡率の年次推移



SMR(標準化死亡比)



出展: みえDataBox「人口・世帯の動き」(対象年10月1日現在)  
 厚生労働省「人口動態調査交付データ」  
 総務省「住民基本台帳に基づく人口、人口動態及び世帯数」(対象年1月1日)

注: SMRに使用した人口及び死亡数は当該年を含む5年間の合計

$$\text{一世帯人数} = \frac{\text{みえDataBox「人口・世帯の動き」の人口}}{\text{総務省「住民基本台帳に基づく人口、人口動態及び世帯数」の世帯数}}$$