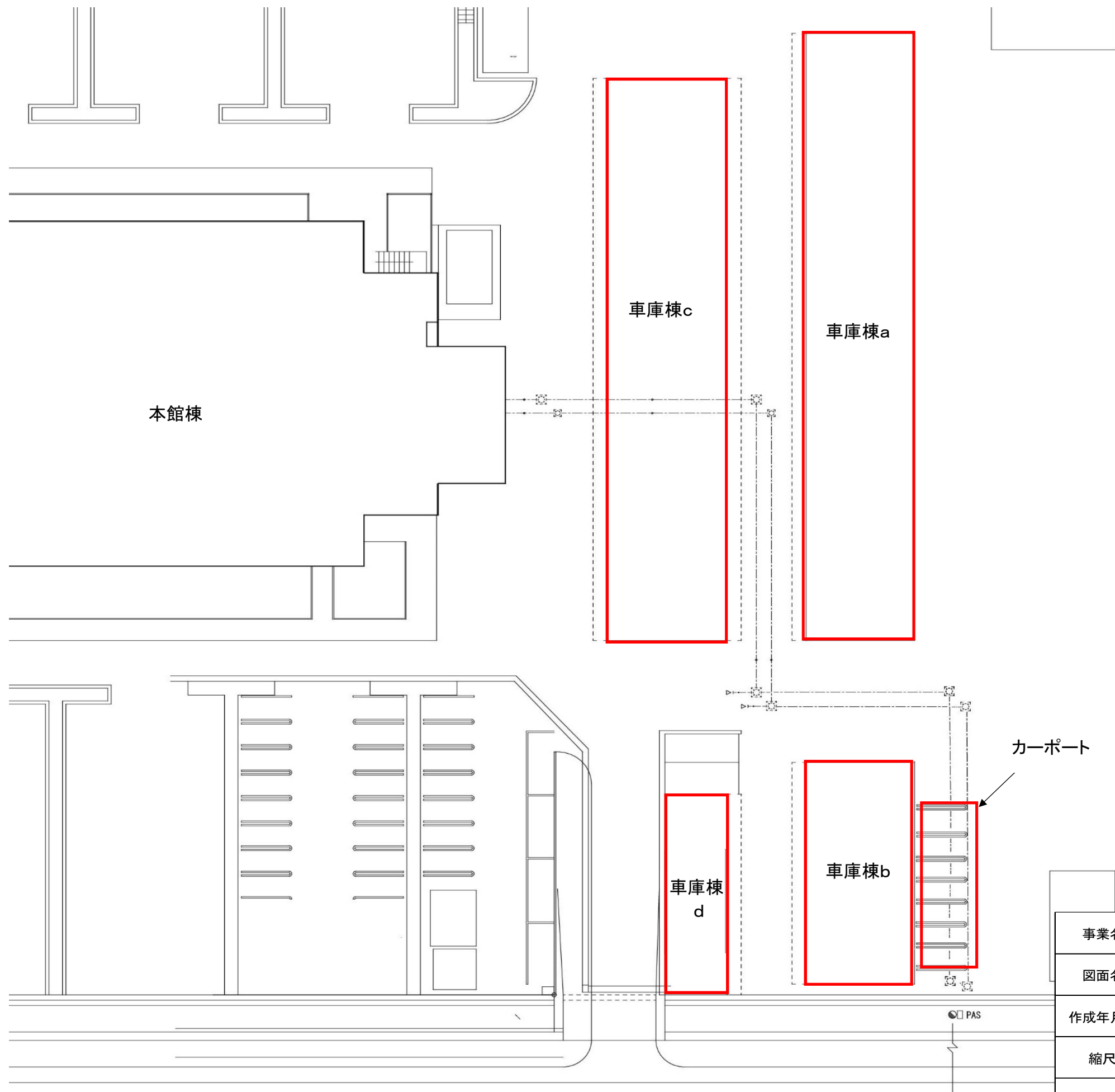


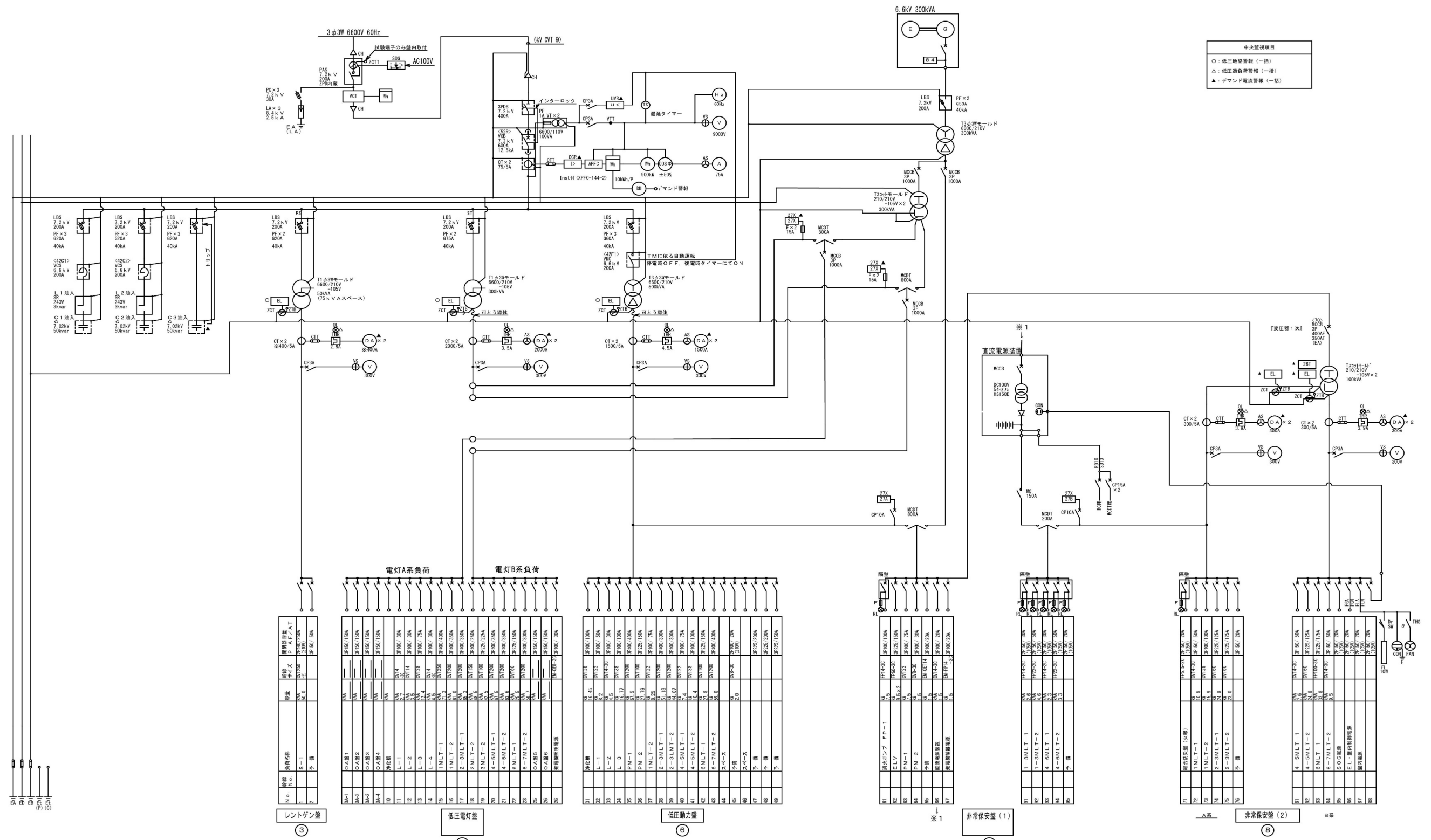


事業名	三重県伊賀庁舎太陽光発電設備等導入事業(PPA事業)		
図面名	位置図		
作成年月日			
縮尺		図面番号	1
発注者	三重県環境生活部 環境共生局 地球温暖化対策課		

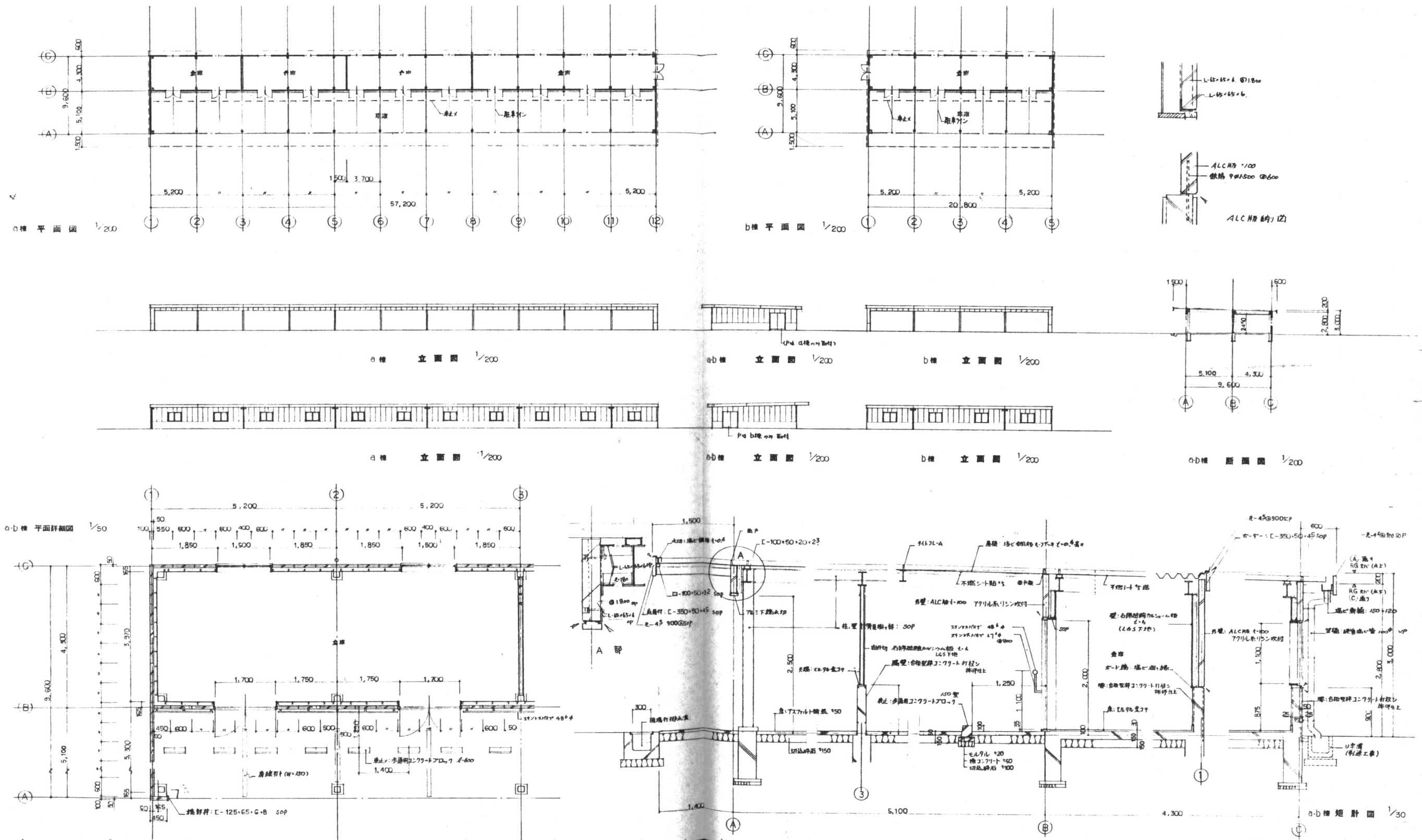


: 設置可能場所

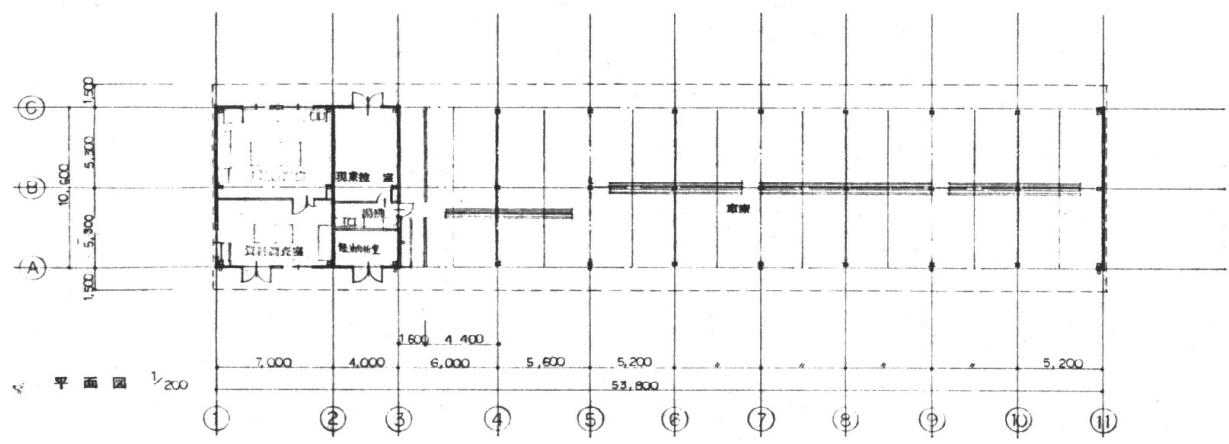
事業名	三重県伊賀庁舎太陽光発電設備等導入事業(PPA事業)		
図面名	構内図		
作成年月日			
縮尺	図面番号	2	
発注者	三重県環境生活部 環境共生局 地球温暖化対策課		



事業名	三重県伊賀庁舎太陽光発電設備等導入事業(PPA事業)		
図面名	単線結線図		
作成年月日			
縮尺	図面番号	3	
発注者	三重県環境生活部 環境共生局 地球温暖化対策課		

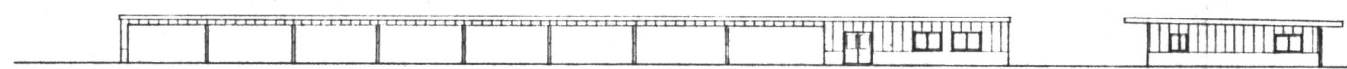


事業名	三重県伊賀庁舎太陽光発電設備等導入事業(PPA事業)		
図面名	詳細図(車庫棟a・b)		
作成年月日			
縮尺	図面番号	4	
発注者	三重県環境生活部 環境共生局 地球温暖化対策課		



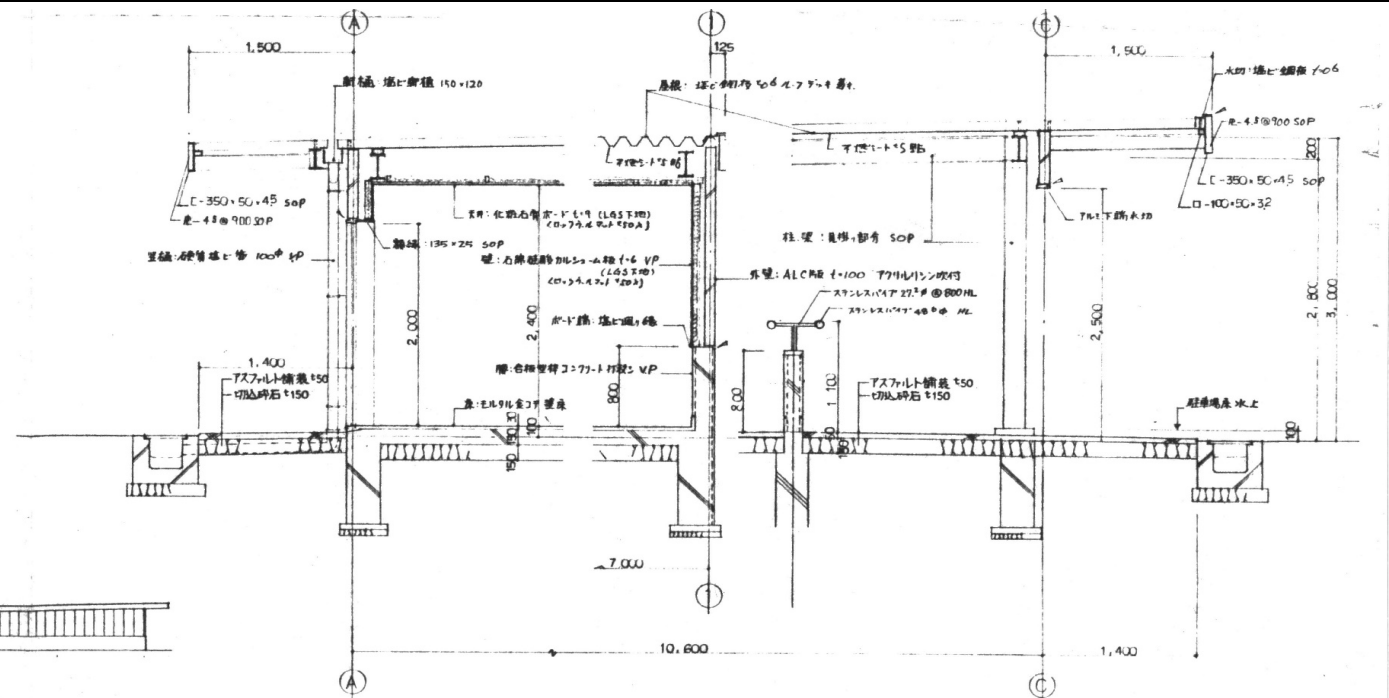
立面図 1/200

立面図 1/200

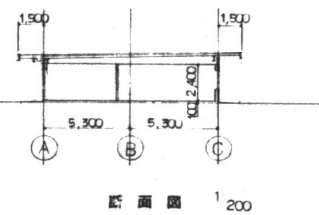


立面図 1/200

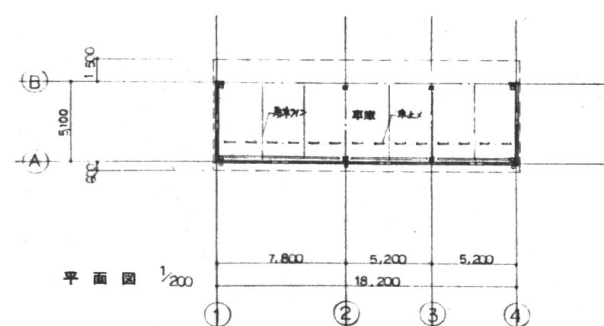
立面図 1/200



断面図 1/30



断面図 1/200



平面図 1/200



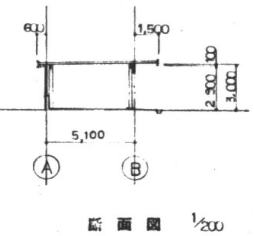
立面図 1/200

立面図 1/200

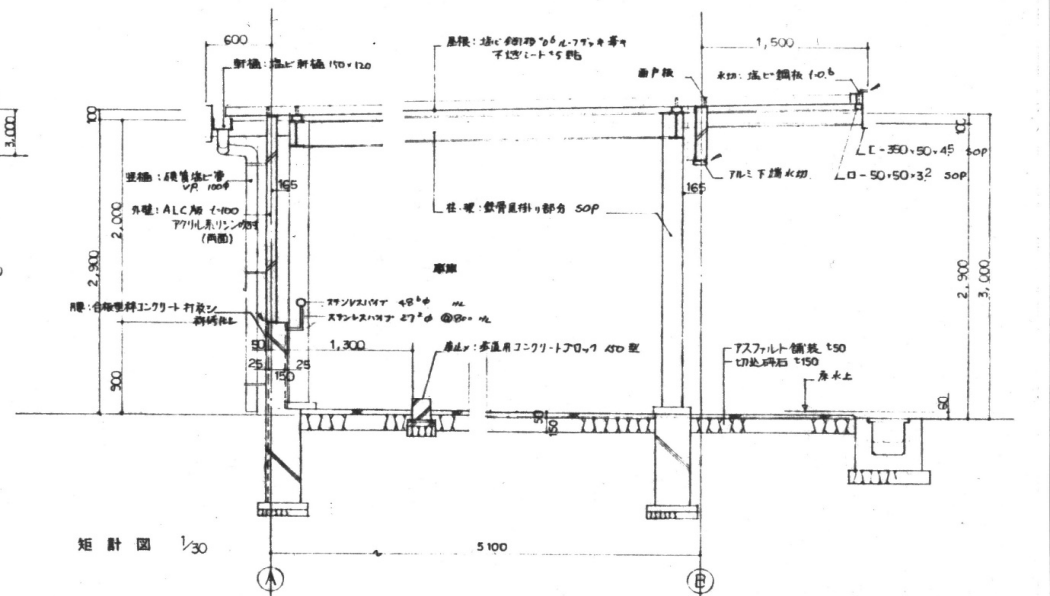


立面図 1/200

立面図 1/200



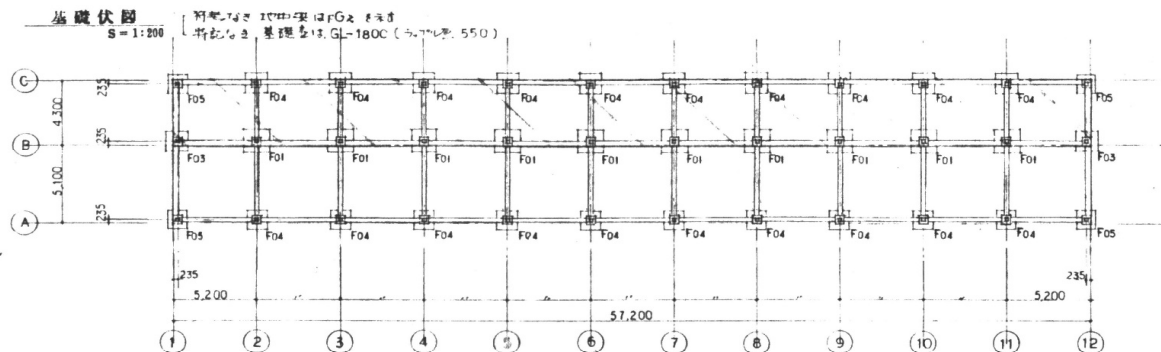
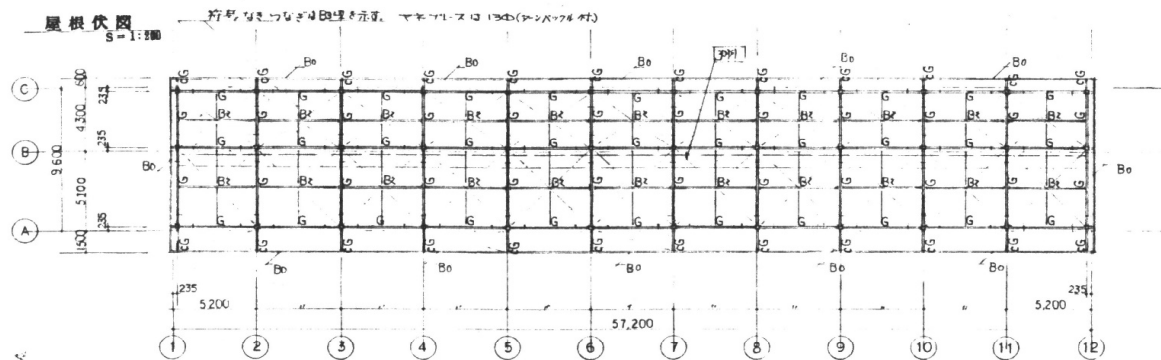
断面図 1/200



断面図 1/30

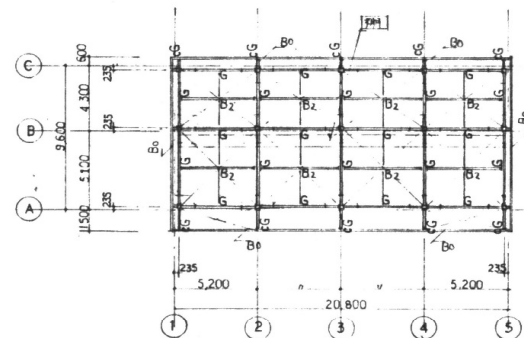
事業名	三重県伊賀庁舎太陽光発電設備等導入事業(PPA事業)		
図面名	詳細図(車庫棟c-d)		
作成年月日			
縮尺	図面番号	5	
発注者	三重県環境生活部 環境共生局 地球温暖化対策課		

車庫棟 a

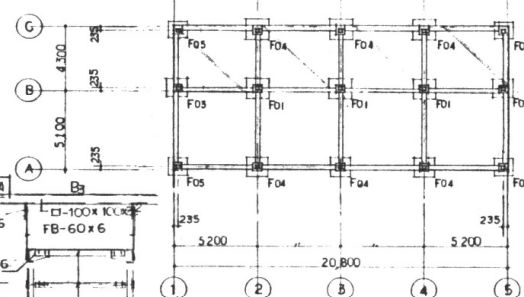


車庫棟 b

屋根伏図 S=1:200



基礎伏図 S=1:200

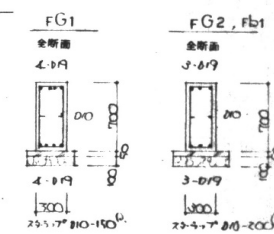


共通事項

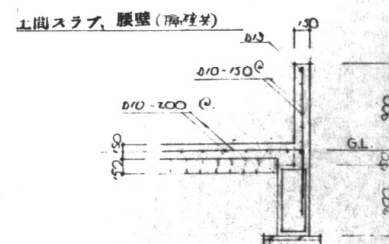
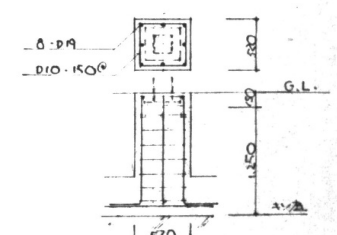
梁リスト 柱リスト

鉄骨部材リスト	
C	□ - 175 x 175 x 6
G, B1	H - 250 x 125 x 6 x 9
CG	□ - 150 x 100 x 6
B2	H - 198 x 99 x 4.5 x 7
B3	□ - 100 x 100 x 3.2
B0	[ - 350 x 50 x 4.5
マニ プル ス	170D プレキャスト 付
Bw	□ - 150 x 100 x 6
P	11-100 x 100 x 6 x 6
bo	[ - 125 x 65 x 6 x e

地中梁リスト

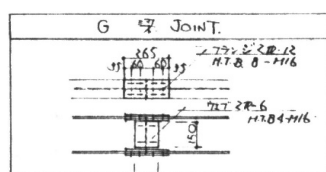


電柱リスト



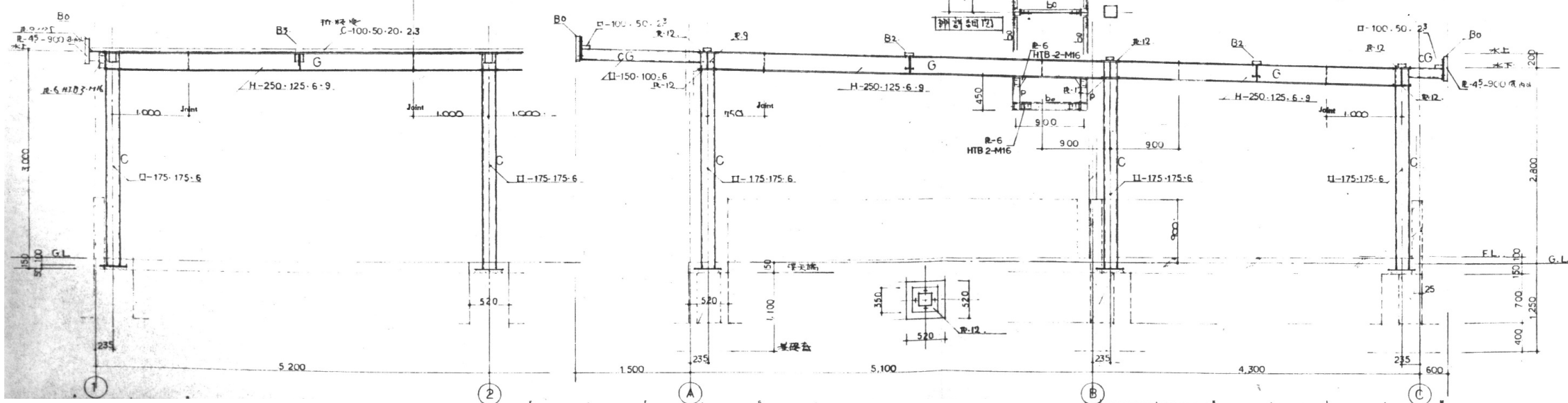
共通事項

設計コンクリート強度	$F_c = 210 \text{ kg/cm}^2$
土間コンクリート強度	$F_c = 180 \text{ kg/cm}^2$
鉄筋 - SD30 (D10 ~ D15)	
鉄筋 - SD35 (D15 ~ D29)	
鉄骨 - SS41, SSC41	

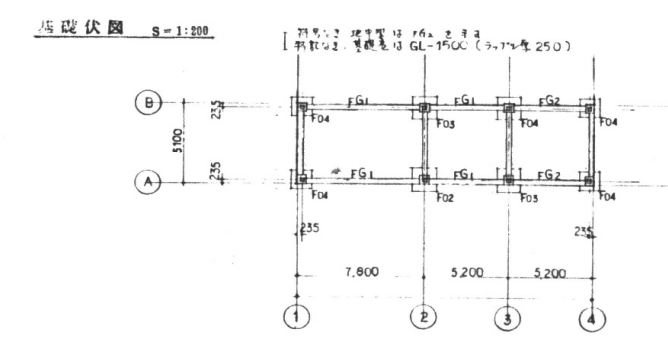
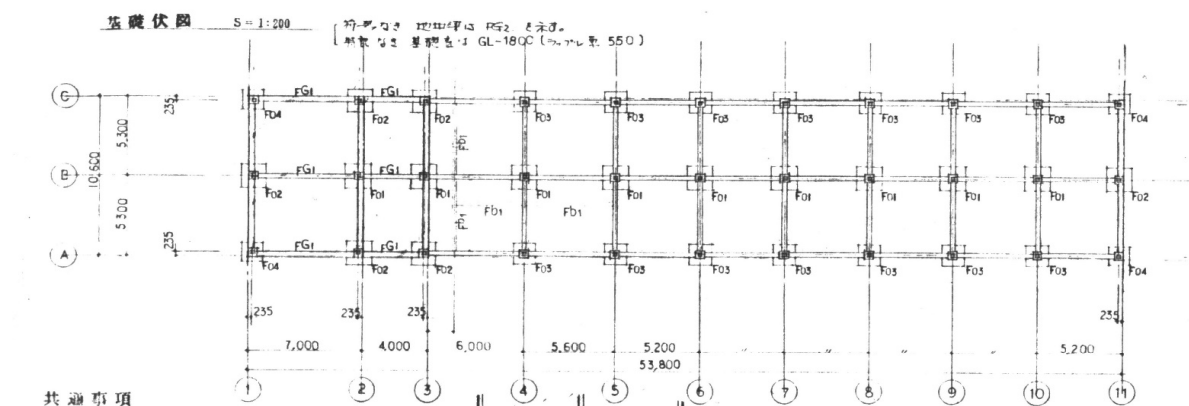
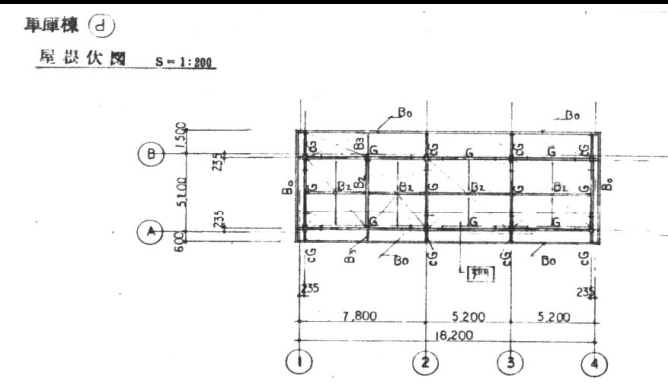
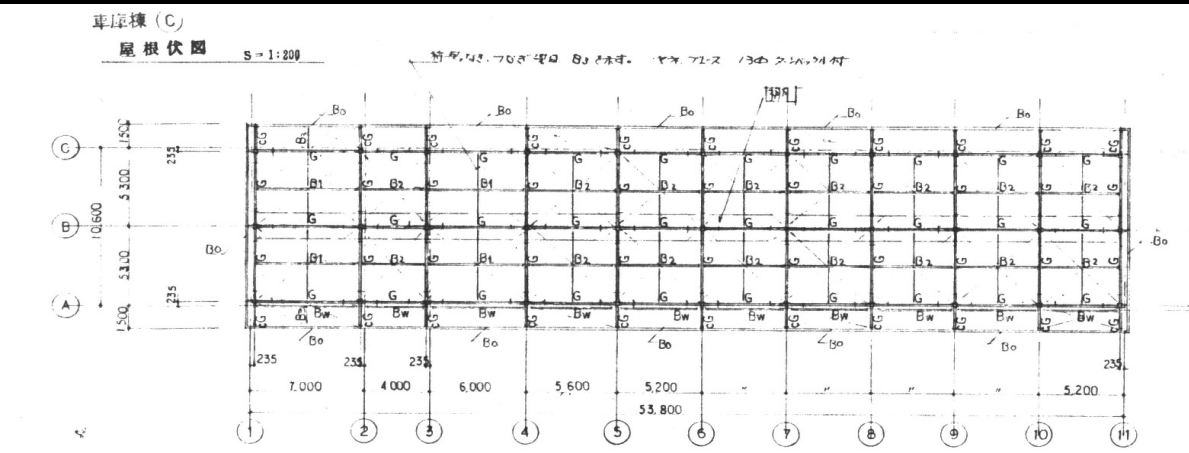


(A) 鉄骨詳細図

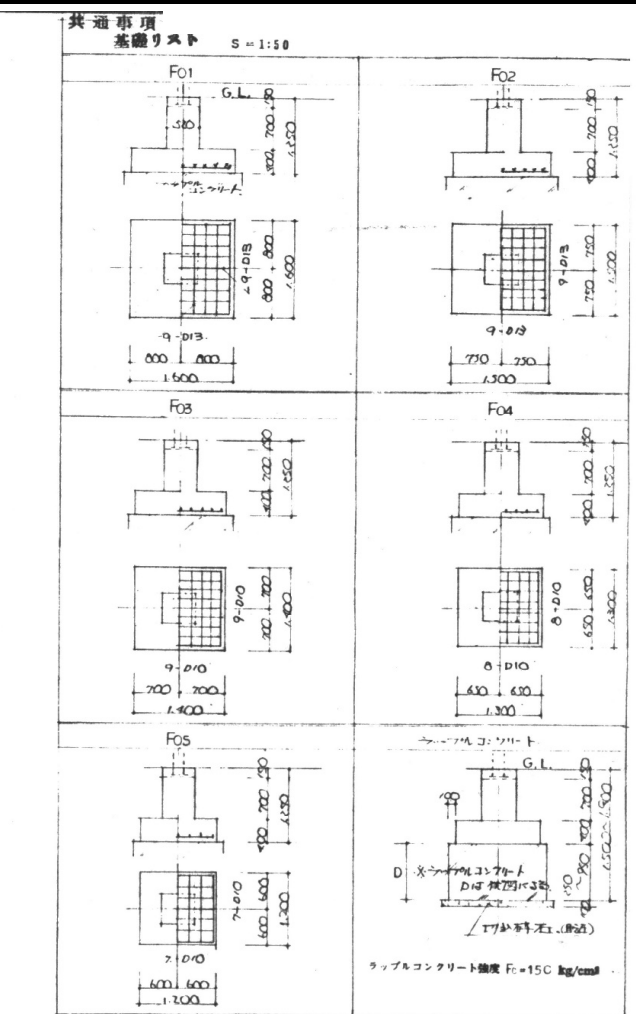
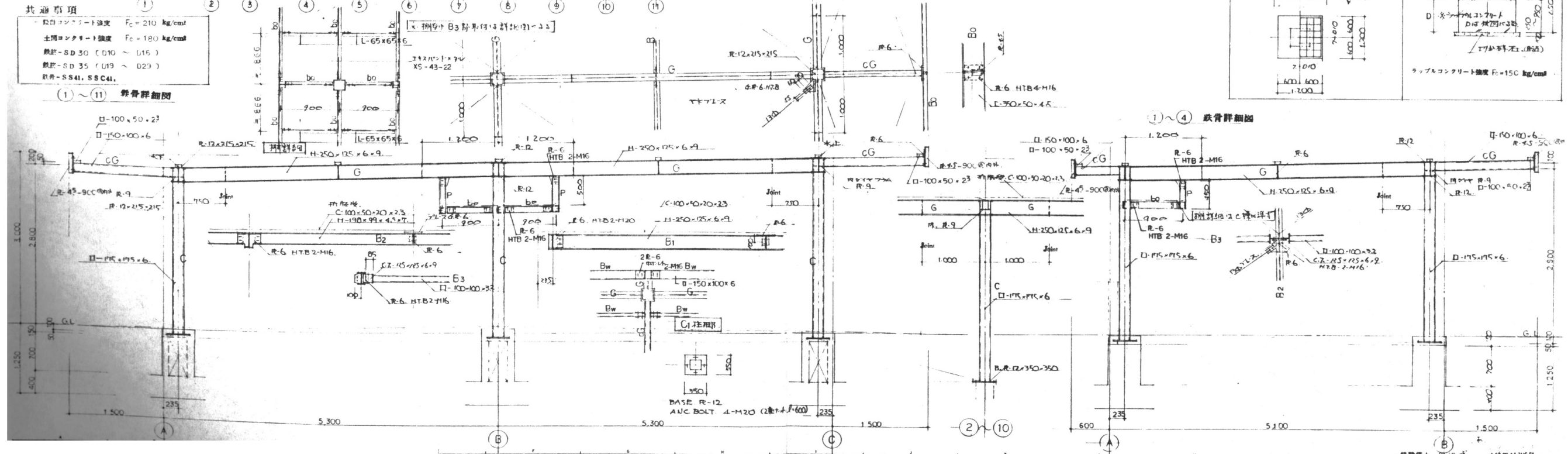
(1)~(12) 鉄骨詳細図



事業名	三重県伊賀庁舎太陽光発電設備等導入事業 (PPA事業)		
図面名	鉄骨詳細図 (車庫棟 a・b)		
作成年月日			
縮尺	図面番号	6	
発注者	三重県環境生活部 環境共生局 地球温暖化対策課		

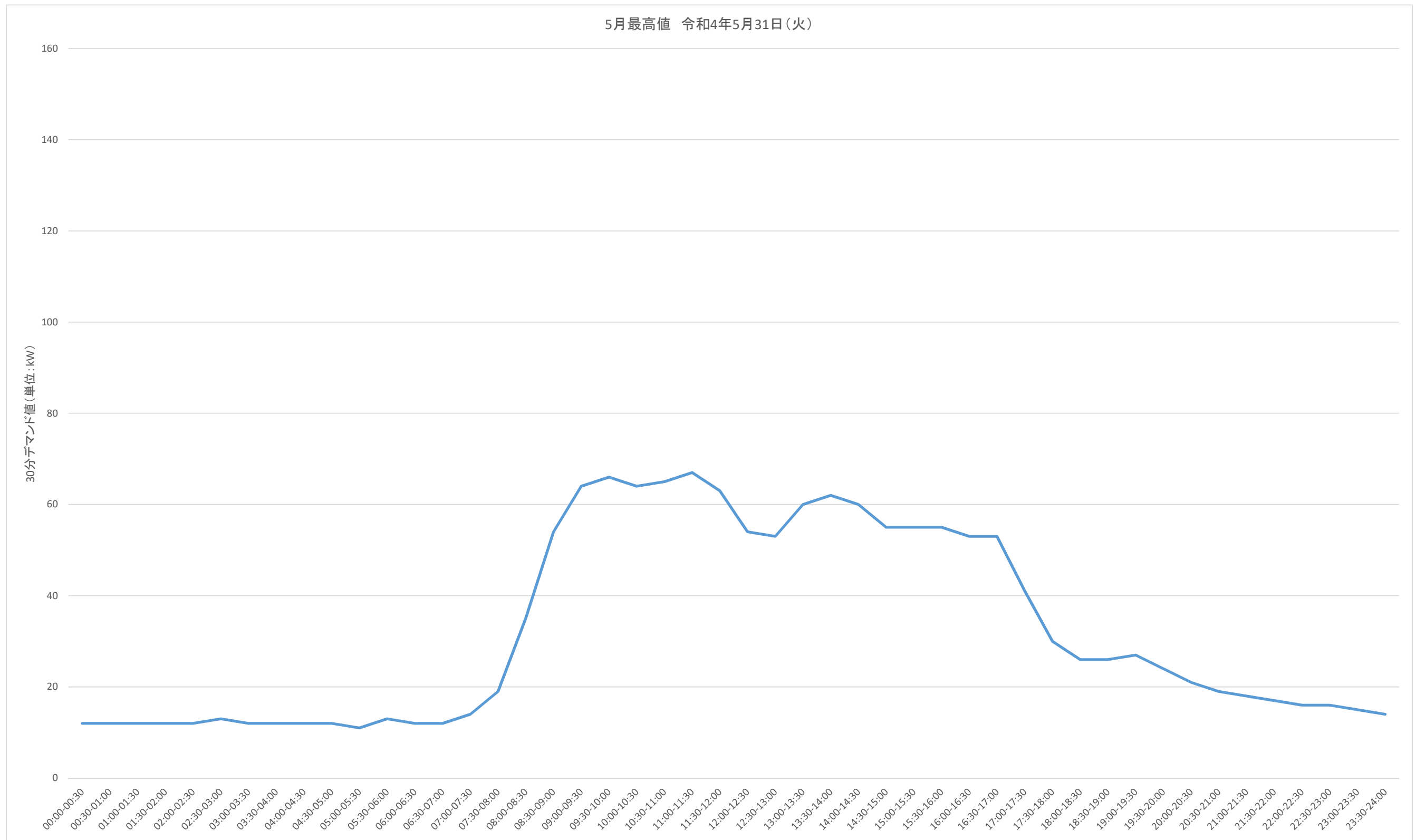


共通事項  
 鉄骨コンクリート造 Fc = 210 kg/cm<sup>2</sup>  
 土間コンクリート造 Fc = 180 kg/cm<sup>2</sup>  
 鉄筋 - SD30 (D10 ~ D16)  
 鉄筋 - SD35 (D19 ~ D29)  
 鉄骨 - S541, S541c



事業名	三重県伊賀庁舎太陽光発電設備等導入事業(PPA事業)		
図面名	鉄骨詳細図(車庫棟c・d)		
作成年月日			
縮尺	図面番号	7	
発注者	三重県環境生活部 環境共生局 地球温暖化対策課		

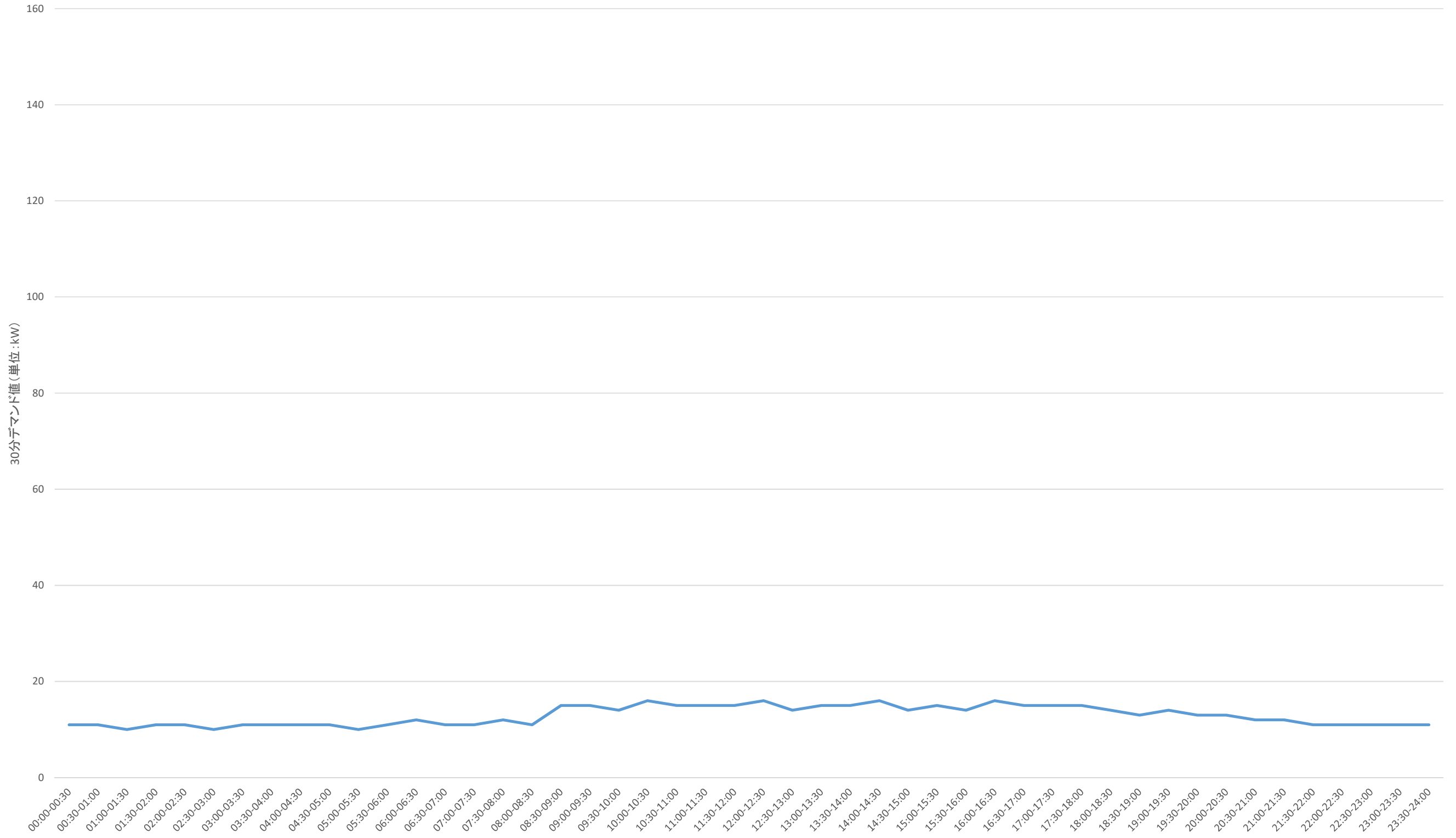
5月最高値 令和4年5月31日(火)



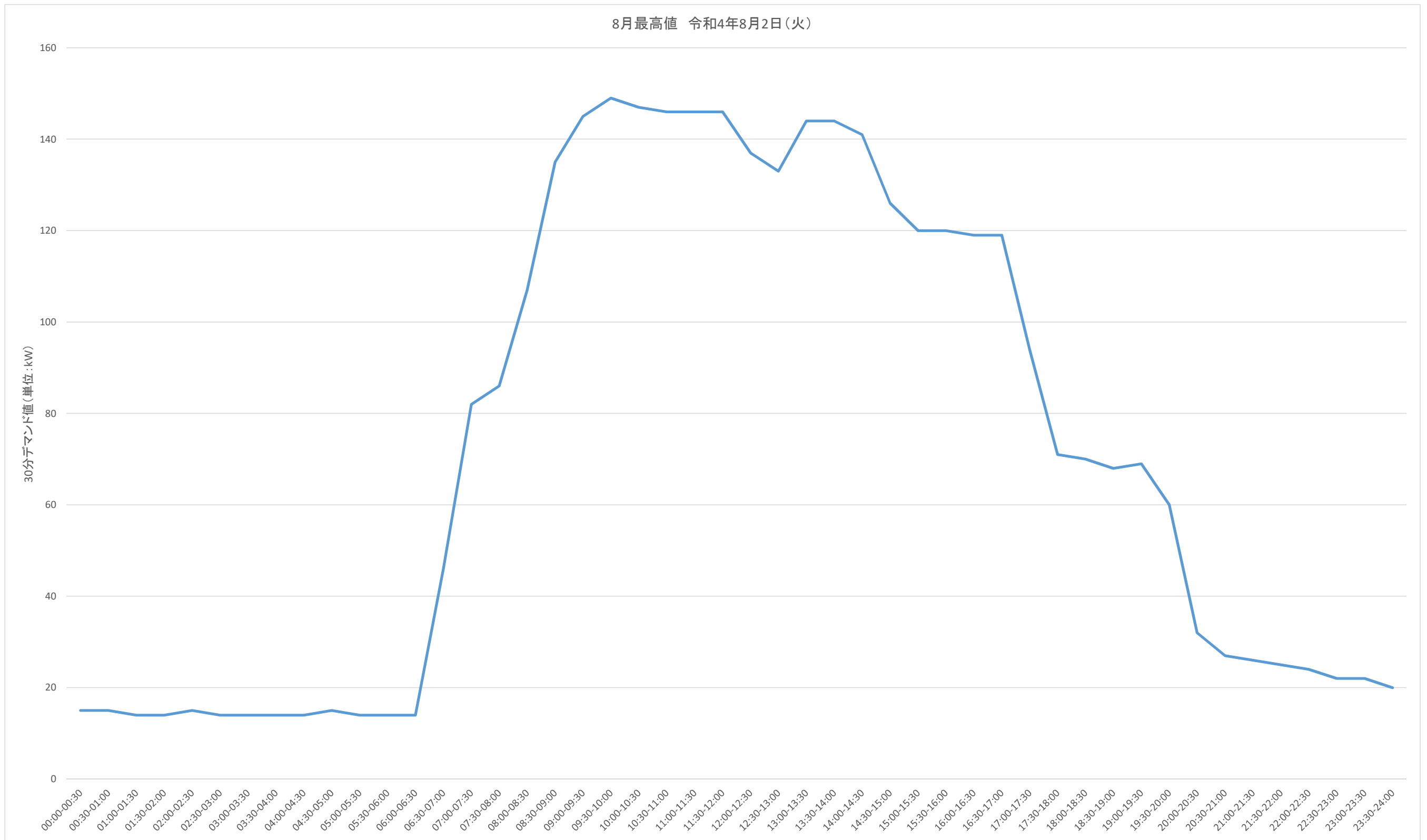
事業名	三重県伊賀庁舎太陽光発電設備等導入事業(PPA事業)		
図面名	30分デマンドグラフ(5月最高値)		
作成年月日			
縮尺		図面番号	8
発注者	三重県環境生活部 環境共生局 地球温暖化対策課		



5月最低値 令和4年5月15日(日)

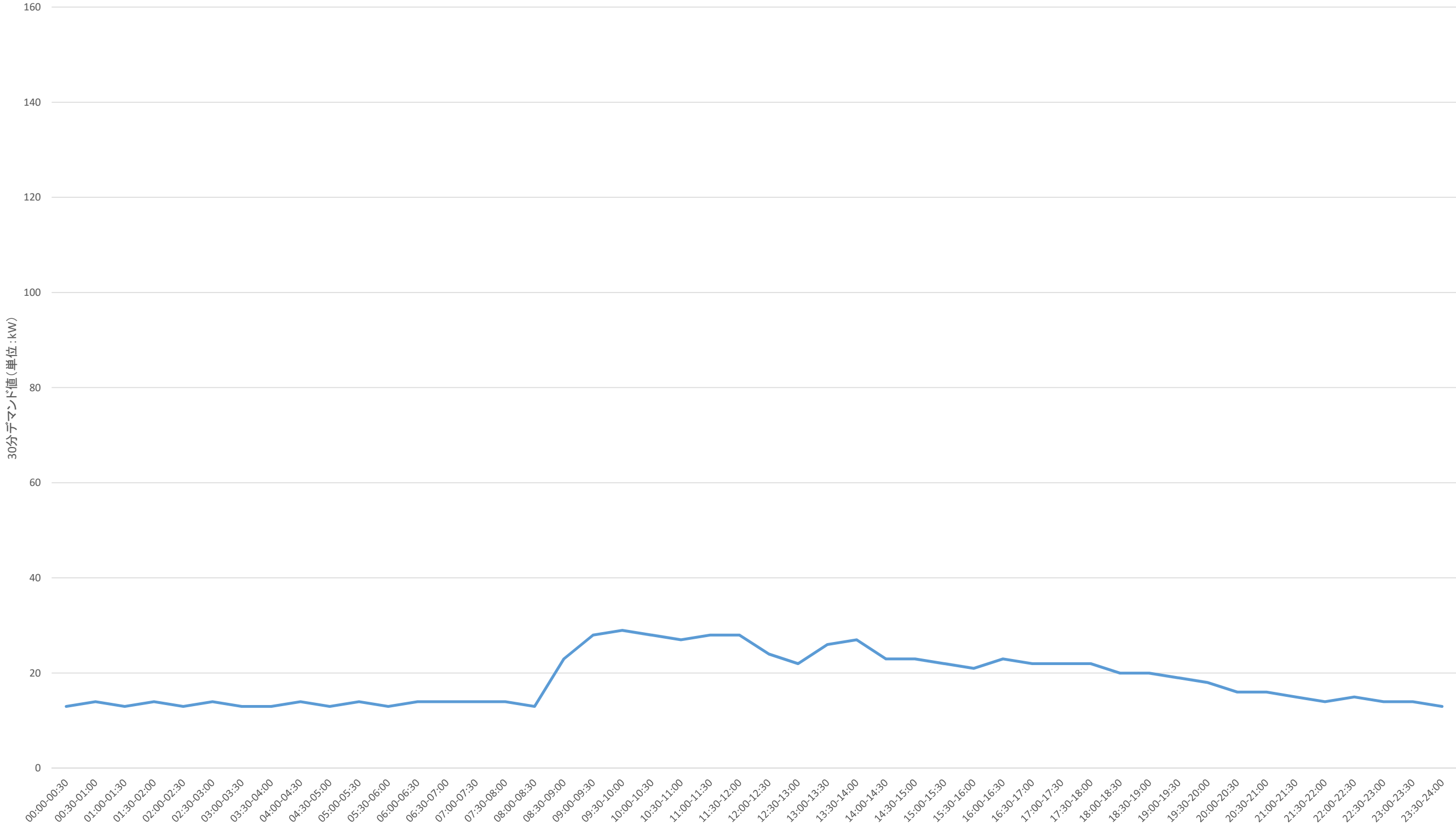


事業名	三重県伊賀庁舎太陽光発電設備等導入事業(PPA事業)		
図面名	30分デマンドグラフ(5月最低値)		
作成年月日			
縮尺		図面番号	9
発注者	三重県環境生活部 環境共生局 地球温暖化対策課		



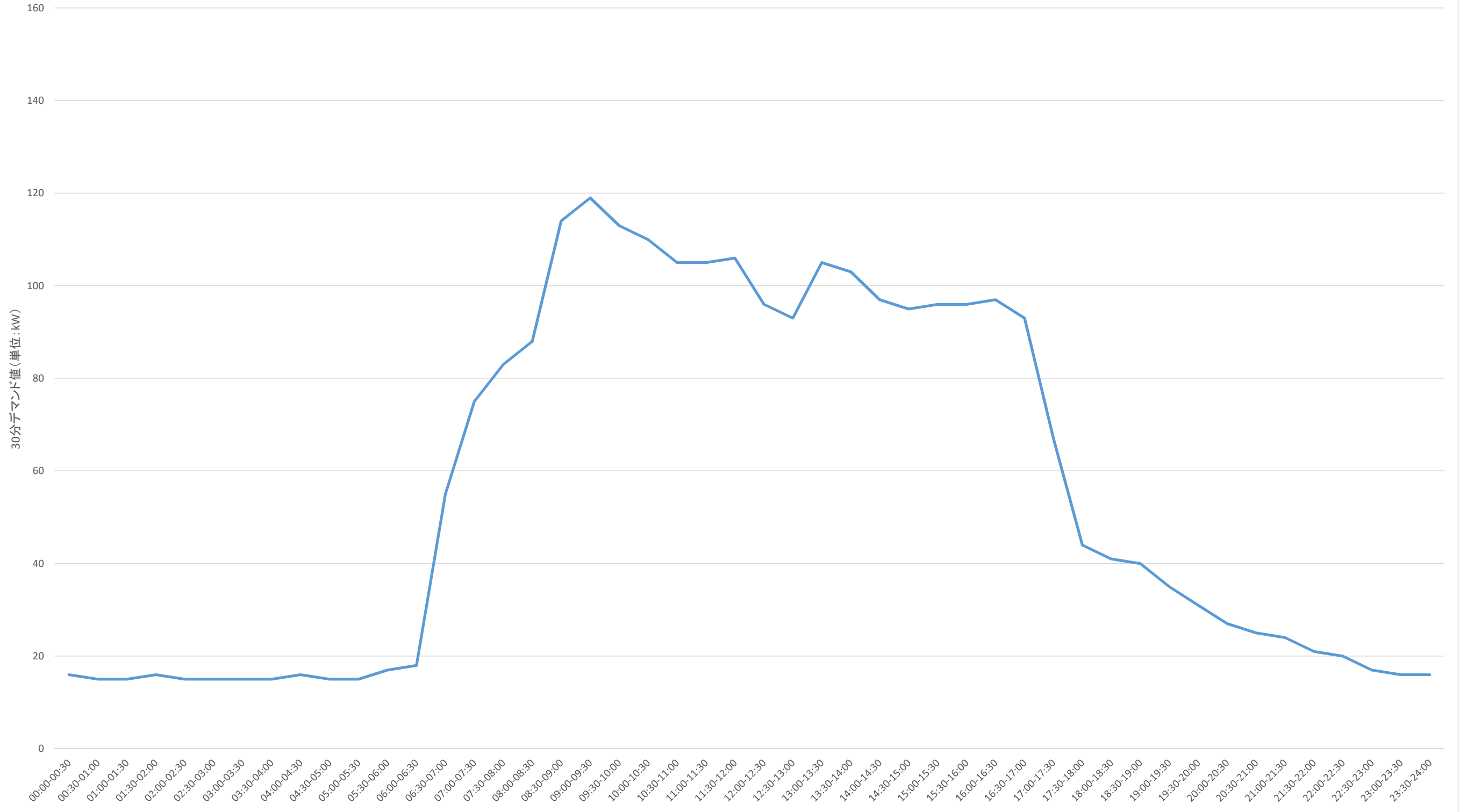
事業名	三重県伊賀庁舎太陽光発電設備等導入事業(PPA事業)		
図面名	30分デマンドグラフ(8月最高値)		
作成年月日			
縮尺		図面番号	10
発注者	三重県環境生活部 環境共生局 地球温暖化対策課		

8月最低値 令和4年8月28日(日)



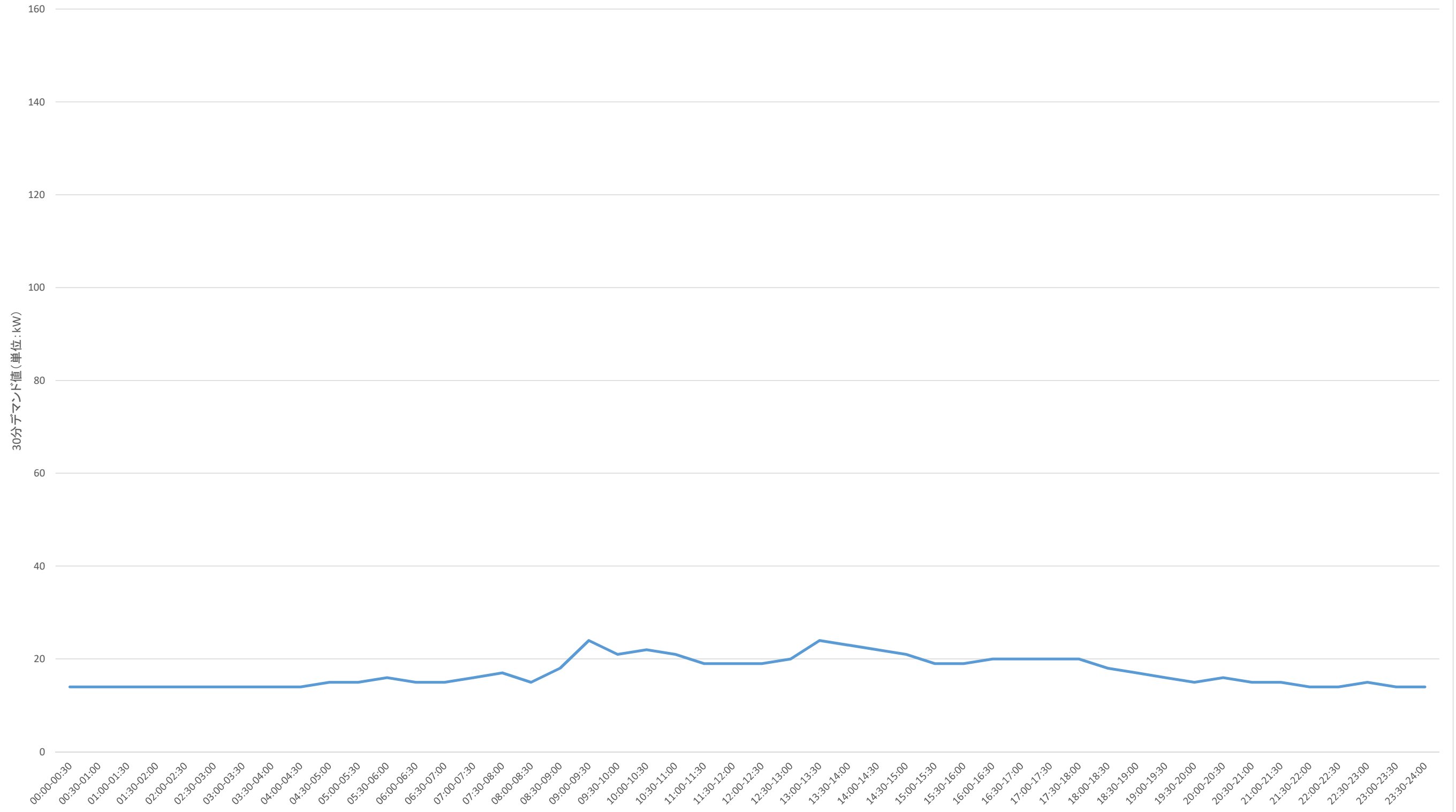
事業名	三重県伊賀庁舎太陽光発電設備等導入事業(PPA事業)		
図面名	30分デマンドグラフ(8月最低値)		
作成年月日			
縮尺		図面番号	11
発注者	三重県環境生活部 環境共生局 地球温暖化対策課		

12月最高値 令和4年12月19日(月)



事業名	三重県伊賀庁舎太陽光発電設備等導入事業(PPA事業)		
図面名	30分デマンドグラフ(12月最高値)		
作成年月日			
縮尺		図面番号	12
発注者	三重県環境生活部 環境共生局 地球温暖化対策課		

12月最低値 令和4年12月3日(土)



事業名	三重県伊賀庁舎太陽光発電設備等導入事業(PPA事業)		
図面名	30分デマンドグラフ(12月最低値)		
作成年月日			
縮尺		図面番号	13
発注者	三重県環境生活部 環境共生局 地球温暖化対策課		