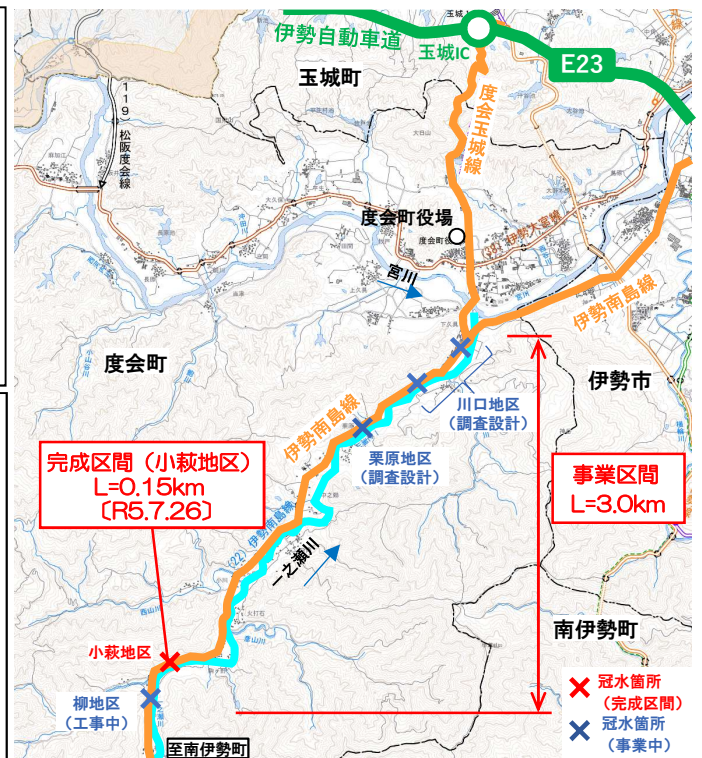
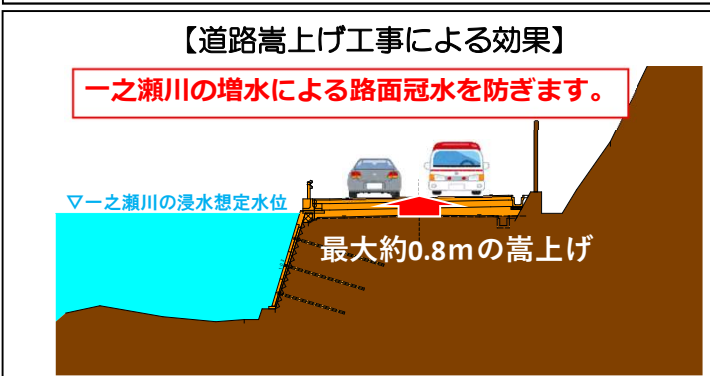


主要地方道 伊勢南島線 (小萩地区)

令和5年7月26日(水)
道路冠水対策の
嵩上げ工事が完成



《道路利用者の安全性の向上》
当該路線は、周辺地域の主要な生活道路ですが、並走する一之瀬川の増水による道路冠水が発生し、住民の生活に支障をきたしていました。
今回の道路嵩上げ工事により、小萩地区の道路冠水がなくなり、安全・安心に走行できるようになります。

《緊急輸送道路の機能強化》
当該路線は、伊勢自動車道玉城ICと防災拠点である度会町役場などを連絡する第2次緊急輸送道路に指定されています。
今回の道路嵩上げ工事により、救急搬送時や、災害応急対策の人員及び物資等の輸送が円滑となり、緊急輸送道路としての信頼性が向上します。

問い合わせ先
伊勢建設事務所 事業推進室 道路一課
電話：0596-27-5212 FAX:0596-27-5256

三重県 Mie Prefectural Government



三重県 県土整備部
公式マスコット
ちどりん