

教育委員会定例会事項書

令和5年7月25日(火)
9:30～ 教育委員室

1 開会宣言

議事録署名者 大 森 委 員

2 前回定例会審議結果の確認(別紙参照)

3 報 告 題

- | | | |
|----|---|---|
| 報告 | 1 | 令和6年度三重県公立学校教員採用選考試験第1次選考試験の実施状況について |
| 報告 | 2 | 令和7年度三重県公立学校教員採用選考試験について |
| 報告 | 3 | 令和5年度第2回三重県教科用図書選定審議会の結果について |
| 報告 | 4 | 第70回東海高等学校総合体育大会の結果及び令和5年度全国高等学校総合体育大会の三重県選手団について |

4 閉会宣言

前回定例会の審議結果

1 日時

令和5年7月4日(火)
開会 9時30分
閉会 10時30分

2 場所

教育委員室

3 出席者及び欠席委員の氏名

出席者 福永教育長、大森委員、北野委員、栗須委員、富樫委員
議事録署名者 富樫委員

4 採択議案の件名

議案第14号 令和6年度三重県立高等学校入学定員について

5 請願陳情の付議の結果

該当なし

6 諸般の報告

- 報告1 令和6年度三重県公立学校教員採用選考試験の申込状況について
- 報告2 令和5年度三重県中学校総合体育大会及び第45回東海中学校総合体育大会の開催について
- 報告3 第105回全国高等学校野球選手権記念三重大会の開催について
- 報告4 第73回三重県高等学校総合体育大会に係る総合成績及び表彰式について
- 報告5 令和6年度三重県立高等学校入学者選抜に関する各高等学校別実施要項について
- 報告6 訴訟事件の終了について

7 その他会議において必要と認めた事項

該当なし

報告1

令和6年度三重県公立学校教員採用選考試験第1次選考試験の実施状況について

令和6年度三重県公立学校教員採用選考試験第1次選考試験の実施状況について、別紙のとおり報告する。

令和5年7月25日提出

三重県教育委員会事務局
教職員課長



令和6年度三重県公立学校教員採用選考試験第1次選考試験の実施状況について

第1次選考試験受験状況

		令和6年度採用					令和5年度採用					受験者数の増減 (b)-(e)
		申込者数	受験者数	受験率	採用見込数	実質倍率	申込者数	受験者数	受験率	合格者数	実質倍率	
		(a)	(b)	(b)/(a)	(c)	(b)/(c)	(d)	(e)	(e)/(d)	(f)	(e)/(f)	
校種等別	小学校	745	705	94.6%	約248	2.8	780	736	94.4%	269	2.7	△ 31
	中学校	761	691	90.8%	約141	4.9	781	712	91.2%	144	4.9	△ 21
	高等学校	434	387	89.2%	約58	6.7	515	457	88.7%	62	7.4	△ 70
	特別支援学校	67	66	98.5%	約16	4.1	77	72	93.5%	17	4.2	△ 6
	養護教諭	178	169	94.9%	約12	14.1	170	157	92.4%	13	12.1	12
	栄養教諭	43	39	90.7%	約4	9.8	47	40	85.1%	6	6.7	△ 1
合計		2,228	2,057	92.3%	約479	4.3	2,370	2,174	91.7%	511	4.3	△ 117

※令和6年度採用の申込者数・受験者数には、教職経験者等を対象とした特別選考〔I〕（1次試験のすべてを免除）を含む。

令和6年度三重県公立学校教員採用選考試験

校種・教科等別実施状況

三重県教育委員会

校種等・教科・科目		採用見込数	申込者数	第1次選考試験 受験者数	
小学校教諭		約248名	745	705	
中学校教諭	国語	約21名	90	85	
	社会	約21名	141	130	
	数学	約22名	107	103	
	理科	約17名	41	36	
	音楽	約8名	52	42	
	美術	約6名	23	21	
	保健体育	約15名	176	167	
	技術	約4名	11	10	
	家庭	約3名	9	7	
	英語	約24名	111	90	
	小計	約141名	761	691	
高等学校教諭	国語	約7名	53	43	
	地理歴史	世界史	約2名	55	50
		日本史	約2名		
	数学	約7名	70	68	
	理科	物理	約3名	54	51
		化学	約4名		
		生物	約3名		
	保健体育	約3名	106	95	
	家庭	約4名	8	8	
	工業	機械系	約4名	11	11
		電気・電子系	約3名	8	4
		土木系	約2名	3	2
	商業	約5名	20	17	
	英語	約7名	41	35	
水産	海洋	約1名	3	3	
	機関	約1名	2	0	
小計	約58名	434	387		
学特別 校支 教諭 援	小学部	約14名	44	43	
	中学部・高等部	保健体育	約2名	23	23
	小計	約16名	67	66	
養護教諭		約12名	178	169	
栄養教諭		約4名	43	39	
合計		約479名	2,228	2,057	

※申込者数・第1次選考試験受験者数には、教職経験者等を対象とした特別選考〔I〕(1次試験のすべてを免除)を含む。

公立学校教員採用選考実施状況

年度		27	28	29	30	31	R2	R3	R4	R5	R6
小学校教諭	申込者数	1,042	1,019	1,026	1,045	999	997	1,093	949	780	745
	受験者数	974	936	964	965	919	920	998	885	736	705
	1次合格者数	476	505	508	518	521	507	671	730	636	
	2次合格者数	238	252	247	252	192	240	230	287	269	
	倍率	4.1	3.7	3.9	3.8	4.8	3.8	4.3	3.1	2.7	
中学校教諭	申込者数	1,032	1,020	1,005	939	933	865	884	839	781	761
	受験者数	936	937	907	868	857	810	836	785	712	691
	1次合格者数	369	359	386	358	254	341	367	407	399	
	2次合格者数	138	133	132	126	84	115	124	139	144	
	倍率	6.8	7.0	6.9	6.9	10.2	7.0	6.7	5.6	4.9	
高等学校教諭	申込者数	848	870	806	760	645	651	543	522	515	434
	受験者数	744	760	694	666	550	584	496	484	457	387
	1次合格者数	205	268	178	169	153	179	127	149	176	
	2次合格者数	72	87	61	57	52	62	42	49	62	
	倍率	10.3	8.7	11.4	11.7	10.6	9.4	11.8	9.9	7.4	
特別支援学校教諭	申込者数	77	76	88	97	97	107	104	103	77	67
	受験者数	74	72	82	91	91	98	102	99	72	66
	1次合格者数	36	40	48	42	49	60	54	52	51	
	2次合格者数	16	18	21	17	16	20	18	19	17	
	倍率	4.6	4.0	3.9	5.4	5.7	4.9	5.7	5.2	4.2	
養護教諭	申込者数	218	196	219	224	211	175	207	177	170	178
	受験者数	202	181	201	209	194	167	193	164	157	169
	1次合格者数	60	56	67	77	60	66	56	64	45	
	2次合格者数	23	19	22	28	20	22	18	20	13	
	倍率	8.8	9.5	9.1	7.5	9.7	7.6	10.7	8.2	12.1	
栄養教諭	申込者数	67	53	57	60	55	47	41	41	47	43
	受験者数	54	41	52	52	45	43	36	40	40	39
	1次合格者数	22	14	18	16	9	20	16	12	19	
	2次合格者数	6	5	5	5	3	6	5	4	6	
	倍率	9.0	8.2	10.4	10.4	15.0	7.2	7.2	10.0	6.7	
合計	申込者数	3,284	3,234	3,201	3,125	2,940	2,842	2,872	2,631	2,370	2,228
	受験者数	2,984	2,927	2,900	2,851	2,656	2,622	2,661	2,457	2,174	2,057
	1次合格者数	1,168	1,242	1,205	1,180	1,046	1,173	1,291	1,414	1,326	
	2次合格者数	493	514	488	485	367	465	437	518	511	
	倍率	6.1	5.7	5.9	5.9	7.2	5.6	6.1	4.7	4.3	

※ 倍率＝受験者数÷2次合格者数

※ 令和6年度採用の申込者数・受験者数には、教職経験者等を対象とした特別選考[I](1次試験のすべてを免除)を含む。

報告2

令和7年度三重県公立学校教員採用選考試験について

令和7年度三重県公立学校教員採用選考試験について、別紙のとおり報告する。

令和5年7月25日提出

三重県教育委員会事務局
教職員課長

令和5年7月25日

教職員課

令和7年度(令和6年実施)三重県公立学校教員採用選考試験第1次選考試験の 日程について

三重県教育委員会では、令和7年度(令和6年実施)三重県公立学校教員採用選考試験第1次選考試験の日程をこれまで実施していた7月中旬より約1か月早め、以下の日程で実施することにしました。

なお、このことは、5月31日に文部科学省から出された「公立学校教員採用試験の早期化・複数回実施等について方向性の提示」において、『来年度実施の教員採用選考の第1次選考の実施日程について、6月16日を一つの目安(標準日)としてできるだけ前倒しを積極的に検討』するよう、各教育委員会に向けて依頼があったことによるものです。

1. 実施日程について

(1) 第1次選考試験

試験日：令和6年6月15日(土)

(2) 第2次選考試験

7月中に実施予定

(3) 合格発表

8月中の予定

2. 試験の詳細について

令和6年4月以降に公表する「令和7年度(令和6年実施)三重県公立学校教員採用選考試験実施要項」にてお知らせします。

報告 3

令和5年度第2回三重県教科用図書選定審議会の結果について

令和5年度第2回三重県教科用図書選定審議会の結果について、別紙のとおり報告する。

令和5年7月25日提出

三重県教育委員会事務局
小中学校教育課長



令和5年度第2回三重県教科用図書選定審議会の概要について

1 日時

令和5年6月15日(木) 13:30~15:30

2 場所

三重県総合教育センター 多目的ホール

3 審議

(1) 「令和6年度使用小学校用教科用図書選定に関する参考資料(案)」について

事務局から、まず、各教科書を調査するにあたり、基本的な態度として主観的、独善的な見解を避けるなどの公正を確保したことや、前回の審議会で審議された調査実施項目の観点をもとに、各種目で着眼点を定めたこと等を説明した。その後、全13種目の調査概要について、各調査員からプロジェクターを用いて報告した後、審議会委員による参考資料(案)の審議を行った。

① 各教科書についての調査概要

ア 各種目・教科書共通の特徴

- 各教科等の見方・考え方を働かせながら、問題を見いだして解決策を考える学習内容や児童同士の対話による活動の場面が設定されるなど、「主体的・対話的で深い学び」の実現に向けた工夫がされている。また、指導者にとっても日常の授業づくりという観点で指針としやすいよう構成されている。
- すべての教科書に、ICTを活用した学習活動の充実を図るため、学習する上で参考となるサイトや動画、音声などにアクセスすることのできる二次元コードが掲載されている。
- 特別な配慮を必要とする児童が使いやすいよう、色づかいや配置、フォントなどが配慮されている。
- 教科書に登場するキャラクターに多様な立場の人を登場させ、紙面上も多様性のある社会を表すよう配慮されている。

イ 主な種目における特徴等

- 社会では、持続可能な社会づくりに向かう社会参画意識の涵養に関する学習内容が各教科書に記載されており、自分たちの生活と政治や選挙との関わりに興味を持てるよう工夫されている。
- 英語では、令和6年度からデジタル教科書がすべての小中学校に配付されることから、本年度は文部科学省から小学校英語のデジタル教科書の見本が示され、紙の教科書と併せての調査を行った。調査結果から、英文の読み上げ速度の調節等ができる機能や、タブレット端末での使用を想定した書き込み機能などについて工夫されていることがわかった。
- 道徳では、すべての発行者において『いじめ』をテーマにした題材が取り上げられており、全学年を通じていじめを防止する道徳的な判断力、心情、実践意欲と態度を系統的に育てることができるよう工夫されている。

② 審議の概要

【意見】本参考資料は、調査員が各教科書について調査を行った資料であるため、「工夫している」という表現でなく「工夫されている」というような表現が適切ではないか。

【意見】「特徴的な」「鮮明な」「親しみやすい」などの主観的表現が散見されるので修正が必要ではないか。

(回答) 御指摘の点については留意して作成したが、再度精査して、必要に応じて修正をする。

【意見】算数の教科書で、習熟度別指導や個別指導について、どのような工夫や配慮がされていたか。

(回答) 算数の着眼点のうち1(6)「児童が自ら学習課題や学習活動を選択する機会を設けるなど、児童の興味・関心を生かした自主的・自発的な学習を促すための工夫」に記述をしたとおり、児童の学力に応じて自主的に学習を進めていけるよう習熟度別に課題が設定されるなどの工夫が見られた。

【意見】参考資料内のユニバーサルデザインとユニバーサルデザインフォントの記述の違いは何か。

(回答) ユニバーサルデザインフォントとは文字の書体である一方、ユニバーサルデザインは、文字の書体の他、配置や色づかいなどについても配慮しているものである。

<審議の結果>

「令和6年度使用小学校用教科用図書選定に関する参考資料(案)」は、委員の意見を踏まえて修正することとし、最終決定については会長に一任された。

(2) 三重県教科用図書選定審議会から三重県教育委員会への答申について(資料1参照)

<審議の結果>

「令和6年度使用小学校用教科用図書選定に関する参考資料(案)」の決定後、会長から三重県教育委員会に答申を提出することについて承認された。

令和5年6月26日

三重県教育委員会 御中

三重県教科用図書選定審議会

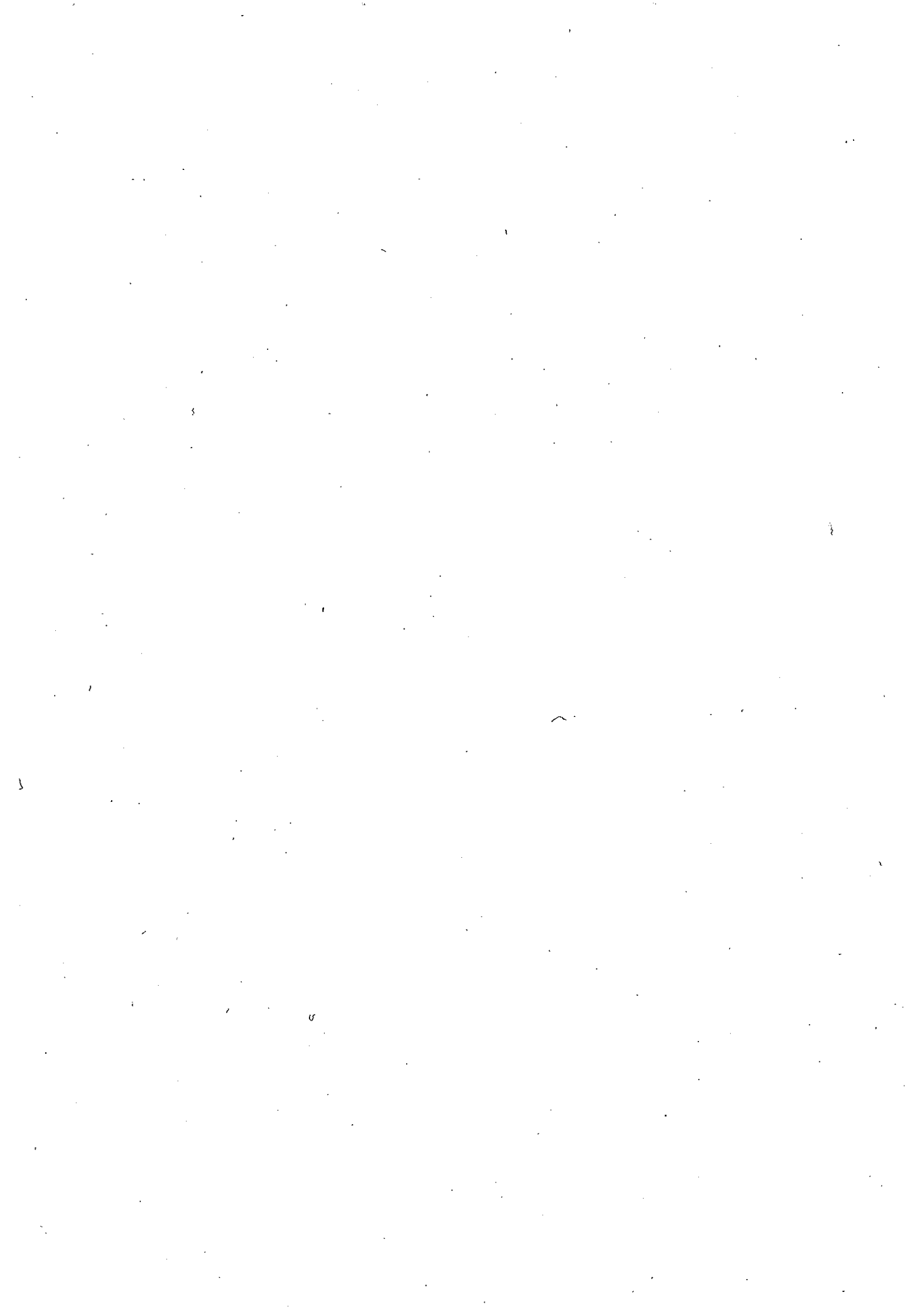
次の事項について、答申します。

令和6年度から小学校で使用する教科用図書の採択について

令和5年4月27日付けで諮問された下記の事項について、本審議会は慎重に審議した結果、別添のとおり結論を得ましたので答申します。

記

- ・ 教科用図書採択地区協議会規約例
- ・ 令和6年度使用小学校用教科用図書の採択基準
- ・ 三重県教科用図書選定審議会調査員の調査実施項目
- ・ 三重県教科用図書選定審議会調査員の選任
- ・ 令和6年度使用小学校用教科用図書選定に関する参考資料



報告4

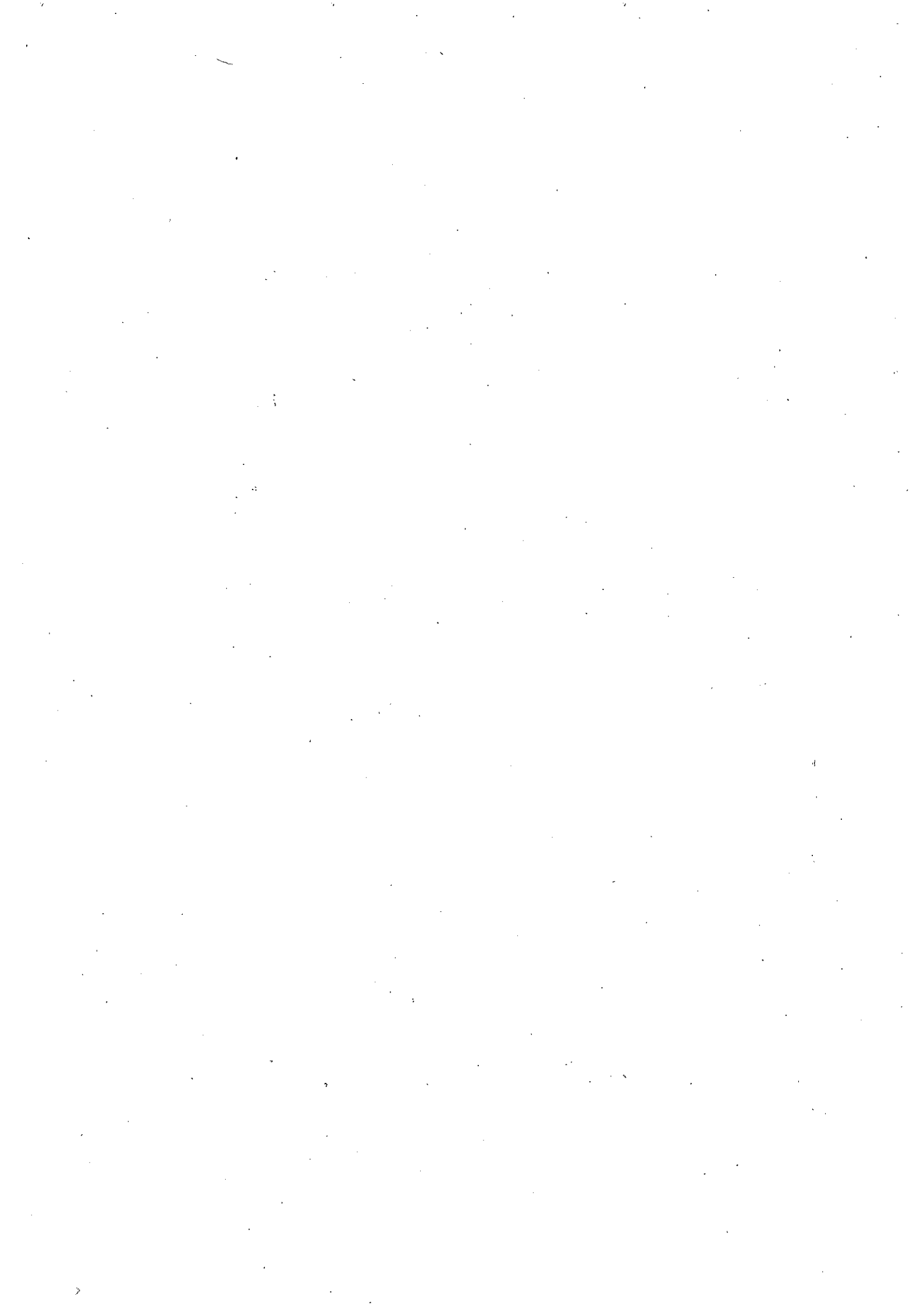
第70回東海高等学校総合体育大会の結果及び令和5年度全国高等学校
総合体育大会の三重県選手団について

第70回東海高等学校総合体育大会の結果及び令和5年度全国高等学校総合体育大会の
三重県選手団について、別紙のとおり報告する。

令和5年7月25日提出

三重県教育委員会事務局
保健体育課長

し



第70回東海高等学校総合体育大会の結果について

- 1 期 日 令和5年6月17日(土)・6月18日(日)
※一部競技は、6月16日(金)より実施
※一部競技は、下記の日程で実施
・ヨット競技 6月10日(土)・11日(日)
・ハンドボール競技 6月24日(土)・25日(日)
・水泳競技 7月21日(金)～23日(日)
- 2 会 場 静岡県内各地
- 3 主 催 者 東海高等学校体育連盟
岐阜・三重・愛知・静岡 各県教育委員会
東海関係各競技団体
- 4 後 援 公益財団法人愛知県スポーツ協会
- 5 主 管 静岡県高等学校体育連盟・静岡県関係各競技団体
- 6 参 加 者 (1) 岐阜・三重・愛知・静岡の東海4県の各県予選を勝ち抜いた
団体・個人
(2) 参加競技 31競技
- 7 主 な 成 績 (1) 団体(男女別上位3位まで) 2ページ参照
(2) 個人(男女別上位3位まで) 3～6ページ参照

第70回東海高等学校総合体育大会 成績一覧

〈静岡県開催〉

種目	男子			女子		
	1位	2位	3位	1位	2位	3位
【陸上競技】	中京大中京 (愛)	東海大翔洋 (静)	近大高専 (三)	中京大中京 (愛)	松阪商 (三)	至学館 (愛)
【水泳】	競泳	飛込	水球			
バレーボール	聖 隷 (静)	星 城 (愛)	四日市工 (三) 松阪工 (三)	三 重 (三)	誠 信 (愛)	豊 川 (愛) 県岐阜商 (岐)
バスケットボール	藤枝明誠 (静)	美濃加茂 (岐)	中部大第一 (愛)	桜花学園 (愛)	浜松開誠館 (静)	岐阜女子 (岐)
ソフトテニス	三 重 (三)	中 京 (岐)	大同大大同 (愛) 岡崎城西 (愛)	三 重 (三)	県岐阜商 (岐)	豊田大谷 (愛) 岡崎城西 (愛)
サッカー (女子はIH予選)	清水桜が丘 (静)	静岡学園 (静)	四日市中央工 (三) 美濃加茂 (岐)	藤枝順心 (静)	聖カピタニオ (愛)	帝京大可児 (岐)
テニス	麗澤瑞浪 (岐)	静岡市立 (静)	名古屋 (愛) 四日市工 (三)	四日市商 (三)	浜松市立 (静)	椋山女学園 (愛) 名経大市邨 (愛)
体操	競技	名城大附属 (愛)	曙 (三)	浜松城北工 (静)	曙 (三)	至学館 (愛)
	新体操	高田工 (静)	済美 (岐)	阿久比 (愛)	名古屋女子大 (愛)	常葉大常葉 (静)
卓球	愛工大名電 (愛)	白 子 (三)	静岡学園 (静) 富田 (岐)	愛み大瑞穂 (愛)	桜 丘 (愛)	浜松修学舎 (静) 富田 (岐)
ラグビー	A	中部大春日丘 (愛)	静岡聖光 (静)	朝 明 (三)		
	B	名古屋 (愛)	四日市工 (三)	岐阜聖徳学園 (岐)		
ハンドボール	中部大春日丘 (愛)	四日市工 (三)	市岐阜商 (岐) 大同大大同 (愛)	大同大大同 (愛)	四日市商 (三)	富田 (岐) 岡崎城西 (愛)
軟式野球	A	中 京 (岐)	高 田 (三)	名城大附属 (愛)		
	B	多治見北 (岐)	津 工 (三)	緑 (愛)		
ソフトボール	豊 川 (愛)	飛 龍 (静)	四日市工 (三) 美濃加茂 (岐)	聖 霊 (愛)	星 城 (愛)	飛 龍 (静) 岐阜女子 (岐)
バドミントン	名経大市邨 (愛)	加藤学園 (静)	県岐阜商 (岐) 伊勢工 (三)	名経大市邨 (愛)	岡崎城西 (愛)	県岐阜商 (岐) 星 陵 (静)
剣 道	済美 (岐)	磐田東 (静)	高山西 (岐) 浜 名 (静)	高山西 (岐)	三 重 (三)	済美 (岐) 鈴 鹿 (三)
柔 道	大成 (愛)	加藤学園 (静)	星 城 (愛) 静岡学園 (静)	大成 (愛)	藤枝順心 (静)	高 田 (三) 加藤学園 (静)
弓 道	豊橋商 (愛)	豊 明 (愛)	掛川工 (静) 岐阜総合台 (岐)	富士宮西 (静)	豊橋商 (愛)	春日井西 (愛) 大垣商 (岐)
登山	浜松日体 (静)	静 岡 (静)	岡 崎 (愛)	静 岡 (静)	沼津東 (静)	旭 丘 (愛)
相 撲	飛 龍 (静)	市岐阜商 (岐)	宇治山田商 (三) 岐阜農林 (岐)			
ボ ー ト	旭 丘 (愛)	加 茂 (岐)	新 居 (静)	加 茂 (岐)	恵 那 (岐)	津 東 (三) 沼津 (静) 浜松湖 (南)
ウエイトリフティング	名城大附属 (愛)	亀 山 (三)	四日市工 (三)			
フェンシング	愛工大名電 (愛)	東海大翔洋 (静)	大垣南 (岐) 海 星 (三)	岐阜総合学 (岐)	大垣南 (岐)	津 東 (三) 東海大翔洋 (静)
レスリング	飛 龍 (静)	いなべ総合 (三)	高山西 (岐) 星 城 (愛)			
【自転車競技】	岐南工 (岐)	静岡北 (静)	岐阜第一 (岐)			
【ヨット】	津 工 (三)	熱 海 (静)	碧南工 (愛)	海津明誠 (岐)	半 田 (愛)	磐田南 (静)
【ホッケー】	岐阜総合台 (岐)	御殿場西 (静)	名古屋国際 (愛)	岐阜各務野 (岐)	名古屋商 (愛)	沼津商 (静)
ボクシング	飛 龍 (静)	岐阜工 (岐)	中 京 (岐)			
アーチェリー	浜松北 (静)	愛産大三河 (愛)	大垣西 (岐)	愛産大三河 (愛)	聖マリア (岐)	浜松北 (静)
空 手 道	御殿場西 (静)	星 城 (愛)	県岐阜商 (岐) 済 美 (岐)	常葉大菊川 (静)	御殿場西 (静)	川 越 (三) 済 美 (岐)
なぎなた				東海学園 (愛)	高 田 (三)	稲 生 (三) 浜松商 (静)
カヌー	桑名西 (三)	三 好 (愛)	杜 若 (愛)	杜 若 (愛)	川 根 (静)	桑名西 (三)

※【 】付の種目は東海総体が全国総体のブロック予選となるもの。

No.	種目	男子			女子										
		1位	2位	3位	1位	2位	3位								
5	卓球	坂井雄飛	愛工大名電(愛)	富田(愛)	菅沼翔	愛工大名電(愛)	山室早矢	松丘(愛)	菅田愛	愛み大瑞(愛)	菅田愛	愛み大瑞(愛)	菅田愛	愛み大瑞(愛)	
		溜光	河大	中村	谷田	加山	愛工大名電(愛)	今枝	愛み大瑞(愛)	菅田愛	愛み大瑞(愛)	菅田愛	愛み大瑞(愛)	菅田愛	愛み大瑞(愛)
6	剣道	原知	警田東(警)	藤江	江	下田	池新田(池)	西岡	加弥	岡崎城西(岡)	菅田愛	愛み大瑞(愛)	菅田愛	愛み大瑞(愛)	
		萩	四日市中央工(三)	中嶋	和	藤田	加弥	里	愛	大成	美濃加茂(美)	菅田愛	愛み大瑞(愛)	菅田愛	愛み大瑞(愛)
		金谷	星	山本	蓮	藤	加弥	宮	青	大成	東海大翔洋(東)	菅田愛	愛み大瑞(愛)	菅田愛	愛み大瑞(愛)
		吉田	大	官	本	藤	加弥	真	花	大成	高	菅田愛	愛み大瑞(愛)	菅田愛	愛み大瑞(愛)
		芳森	成	山内	久	川	加弥	松	叶	大成	東海大翔洋(東)	菅田愛	愛み大瑞(愛)	菅田愛	愛み大瑞(愛)
		井上	名	永	野	川	加弥	西	愛	大成	大	菅田愛	愛み大瑞(愛)	菅田愛	愛み大瑞(愛)
		佐々木	大	沖	山	藤	加弥	里	野	大成	大	菅田愛	愛み大瑞(愛)	菅田愛	愛み大瑞(愛)
		三浦	大	時	田	井	加弥	中	道	大成	東海大翔洋(東)	菅田愛	愛み大瑞(愛)	菅田愛	愛み大瑞(愛)
		工藤	史	田	代	石	加弥	林	里	大成	愛み大瑞(愛)	菅田愛	愛み大瑞(愛)	菅田愛	愛み大瑞(愛)
		林	我	西	尾	川	加弥	川	口	大成	東海大翔洋(東)	菅田愛	愛み大瑞(愛)	菅田愛	愛み大瑞(愛)
9	相撲	池本	市	大	山	市	市	市	市	市	市	市	市	市	
		梅村	市	市	市	市	市	市	市	市	市	市	市	市	
		中西	市	市	市	市	市	市	市	市	市	市	市	市	
		中西	市	市	市	市	市	市	市	市	市	市	市	市	
		中西	市	市	市	市	市	市	市	市	市	市	市	市	
		中西	市	市	市	市	市	市	市	市	市	市	市	市	
10	ボート	和早	市	市	市	市	市	市	市	市	市	市	市	市	
		和早	市	市	市	市	市	市	市	市	市	市	市	市	
		和早	市	市	市	市	市	市	市	市	市	市	市	市	
		和早	市	市	市	市	市	市	市	市	市	市	市	市	
		和早	市	市	市	市	市	市	市	市	市	市	市	市	
		和早	市	市	市	市	市	市	市	市	市	市	市	市	
		和早	市	市	市	市	市	市	市	市	市	市	市	市	
		和早	市	市	市	市	市	市	市	市	市	市	市	市	
		和早	市	市	市	市	市	市	市	市	市	市	市	市	
		和早	市	市	市	市	市	市	市	市	市	市	市	市	
11	フリースタイル	浦田	市	市	市	市	市	市	市	市	市	市	市	市	
		浦田	市	市	市	市	市	市	市	市	市	市	市	市	
		浦田	市	市	市	市	市	市	市	市	市	市	市	市	
		浦田	市	市	市	市	市	市	市	市	市	市	市	市	
		浦田	市	市	市	市	市	市	市	市	市	市	市	市	
		浦田	市	市	市	市	市	市	市	市	市	市	市	市	
		浦田	市	市	市	市	市	市	市	市	市	市	市	市	
		浦田	市	市	市	市	市	市	市	市	市	市	市	市	
		浦田	市	市	市	市	市	市	市	市	市	市	市	市	
		浦田	市	市	市	市	市	市	市	市	市	市	市	市	

No.	種目	男子			女子									
		1位	2位	3位	1位	2位	3位							
12	フェンシング	フルーレ	林川 瑠偉 (愛)	金城 瞬人 (愛)	大垣南 (愛)	杉浦 敬 (愛)	袴田 大 (愛)	長瀬 乃 (愛)	岐阜総合学園 (愛)	市ヶ谷 泰々 (愛)	岐阜総合学園 (愛)	村瀬 あかり (愛)	岐阜総合学園 (愛)	
		エペ	田内 渥	大村 元希	東海大翔洋 (愛)	高野 正嗣 (愛)	大垣南 (愛)	前田 紀葉 (愛)	大垣南 (愛)	稲垣 ころも (愛)	セントヨゼフ (愛)	加野 翔 (愛)	岐阜総合学園 (愛)	
		サーブル	奥井 映之祐 (愛)	中井 建太郎 (愛)	岐阜各務野 (愛)	明瀬 英斗 (愛)	愛工大名電 (愛)	清水 典伸 (愛)	大垣南 (愛)	高橋 ひなた (愛)	愛工大名電 (愛)	加藤 彩 (愛)	加藤 彩 (愛)	加藤 彩 (愛)
		男子 55kg級	本多 正虎	竹本 優	飛龍 (愛)	伊藤 藤 (愛)	愛工大名電 (愛)	山口 菜々子 (愛)	飛龍 (愛)	吉田 七名海 (愛)	久居 (愛)	川村 百 (愛)	加藤 彩 (愛)	加藤 彩 (愛)
		女子 47kg級	尾浦 悠斗	小川 礼隆	飛龍 (愛)	足立 泰太郎 (愛)	大垣日大 (愛)	小川 龍佳 (愛)	飛龍 (愛)	今井 七彩 (愛)	高山西 (愛)	山崎 愛 (愛)	山崎 愛 (愛)	山崎 愛 (愛)
		男子 60kg級	佐藤 秀郎	阿部 真太	飛龍 (愛)	金山 弥礼 (愛)	飛龍 (愛)	小川 龍佳 (愛)	飛龍 (愛)	今井 七彩 (愛)	高山西 (愛)	山崎 愛 (愛)	山崎 愛 (愛)	山崎 愛 (愛)
		女子 50kg級	小塚 裕	志村 侑真	飛龍 (愛)	佐藤 球 (愛)	飛龍 (愛)	山内 悠妃 (愛)	飛龍 (愛)	土屋 紗和 (愛)	沼津城北 (愛)	山本 明 (愛)	山本 明 (愛)	山本 明 (愛)
		男子 65kg級	神谷 耕生	野村 健斗	飛龍 (愛)	日比 野蓮大 (愛)	飛龍 (愛)	坂井 桜 (愛)	飛龍 (愛)	相磯 ひなた (愛)	飛龍 (愛)	山本 明 (愛)	山本 明 (愛)	山本 明 (愛)
		女子 57kg級	浅野 稔	丹下 愛大	飛龍 (愛)	弓矢 翔太 (愛)	飛龍 (愛)	北出 桃子 (愛)	飛龍 (愛)	吉田 千沙都 (愛)	白山 (愛)	村松 映香 (愛)	村松 映香 (愛)	村松 映香 (愛)
		男子 80kg級	近藤 大朗	小田 悠太	飛龍 (愛)	橋本 大輝 (愛)	飛龍 (愛)	坂井 愛 (愛)	飛龍 (愛)	伊藤 愛里 (愛)	至学館 (愛)	村松 映香 (愛)	村松 映香 (愛)	村松 映香 (愛)
		女子 74kg級	征俣 結	関 戸 隆	一宮工科 (愛)	藤原 大 (愛)	飛龍 (愛)	坂井 愛 (愛)	飛龍 (愛)	伊藤 愛里 (愛)	至学館 (愛)	村松 映香 (愛)	村松 映香 (愛)	村松 映香 (愛)
		男子 125kg級	本多 正虎	竹本 優	飛龍 (愛)	中西 真大 (愛)	飛龍 (愛)	坂井 愛 (愛)	飛龍 (愛)	伊藤 愛里 (愛)	至学館 (愛)	村松 映香 (愛)	村松 映香 (愛)	村松 映香 (愛)
13	レスリング	51kg級	小川 礼隆	飛龍 (愛)	中西 真大 (愛)	飛龍 (愛)	坂井 愛 (愛)	飛龍 (愛)	伊藤 愛里 (愛)	至学館 (愛)	村松 映香 (愛)	村松 映香 (愛)	村松 映香 (愛)	
		55kg級	小川 礼隆	飛龍 (愛)	飛龍 (愛)	中西 真大 (愛)	飛龍 (愛)	坂井 愛 (愛)	飛龍 (愛)	伊藤 愛里 (愛)	至学館 (愛)	村松 映香 (愛)	村松 映香 (愛)	
		60kg級	佐藤 理優	阿部 真太	飛龍 (愛)	内山 龍飛 (愛)	飛龍 (愛)	坂井 愛 (愛)	飛龍 (愛)	伊藤 愛里 (愛)	至学館 (愛)	村松 映香 (愛)	村松 映香 (愛)	
		65kg級	小塚 裕	直井 夢希	高山西 (愛)	足立 泰太郎 (愛)	飛龍 (愛)	坂井 愛 (愛)	飛龍 (愛)	伊藤 愛里 (愛)	至学館 (愛)	村松 映香 (愛)	村松 映香 (愛)	
		71kg級	小塚 裕	沖谷 樹生	いなべ総合 (愛)	石丸 知輝 (愛)	飛龍 (愛)	坂井 愛 (愛)	飛龍 (愛)	伊藤 愛里 (愛)	至学館 (愛)	村松 映香 (愛)	村松 映香 (愛)	
		80kg級	近藤 大朗	丹下 愛大	飛龍 (愛)	伊藤 龍武 (愛)	飛龍 (愛)	坂井 愛 (愛)	飛龍 (愛)	伊藤 愛里 (愛)	至学館 (愛)	村松 映香 (愛)	村松 映香 (愛)	
		92kg級	近藤 大朗	阿部 明愛	飛龍 (愛)	古賀 一翔 (愛)	飛龍 (愛)	坂井 愛 (愛)	飛龍 (愛)	伊藤 愛里 (愛)	至学館 (愛)	村松 映香 (愛)	村松 映香 (愛)	
		125kg級	丸山 留依	児玉 東次郎	岐阜第一 (愛)	野村 健斗 (愛)	飛龍 (愛)	坂井 愛 (愛)	飛龍 (愛)	伊藤 愛里 (愛)	至学館 (愛)	村松 映香 (愛)	村松 映香 (愛)	
		50kg級	大塚 城	松久 佑叶	岐阜第一 (愛)	野村 健斗 (愛)	飛龍 (愛)	坂井 愛 (愛)	飛龍 (愛)	伊藤 愛里 (愛)	至学館 (愛)	村松 映香 (愛)	村松 映香 (愛)	
		44kg級	佐藤 力	細江 隼矢	岐阜第一 (愛)	佐藤 龍 (愛)	飛龍 (愛)	坂井 愛 (愛)	飛龍 (愛)	伊藤 愛里 (愛)	至学館 (愛)	村松 映香 (愛)	村松 映香 (愛)	
		57kg級	神谷 啓人	古田 凌也	岐阜第一 (愛)	佐藤 龍 (愛)	飛龍 (愛)	坂井 愛 (愛)	飛龍 (愛)	伊藤 愛里 (愛)	至学館 (愛)	村松 映香 (愛)	村松 映香 (愛)	
		14	自転車	タイムトライアル	丸山 留依	児玉 東次郎	岐阜第一 (愛)	野村 健斗 (愛)	飛龍 (愛)	坂井 愛 (愛)	飛龍 (愛)	伊藤 愛里 (愛)	至学館 (愛)	村松 映香 (愛)
スプリント	大塚 城			松久 佑叶	岐阜第一 (愛)	野村 健斗 (愛)	飛龍 (愛)	坂井 愛 (愛)	飛龍 (愛)	伊藤 愛里 (愛)	至学館 (愛)	村松 映香 (愛)	村松 映香 (愛)	
4kmタイムトライアル	佐藤 力			細江 隼矢	岐阜第一 (愛)	佐藤 龍 (愛)	飛龍 (愛)	坂井 愛 (愛)	飛龍 (愛)	伊藤 愛里 (愛)	至学館 (愛)	村松 映香 (愛)	村松 映香 (愛)	
個人ロードレース	大塚 城			松久 佑叶	岐阜第一 (愛)	野村 健斗 (愛)	飛龍 (愛)	坂井 愛 (愛)	飛龍 (愛)	伊藤 愛里 (愛)	至学館 (愛)	村松 映香 (愛)	村松 映香 (愛)	
スクラッチレース	高橋 勇輝			阿部 明愛	飛龍 (愛)	佐藤 龍 (愛)	飛龍 (愛)	坂井 愛 (愛)	飛龍 (愛)	伊藤 愛里 (愛)	至学館 (愛)	村松 映香 (愛)	村松 映香 (愛)	
ポイントレース	村木 謙心			森下 圭祐	三重 (愛)	佐藤 龍 (愛)	飛龍 (愛)	坂井 愛 (愛)	飛龍 (愛)	伊藤 愛里 (愛)	至学館 (愛)	村松 映香 (愛)	村松 映香 (愛)	
チームスプリント	丸山 留依			児玉 東次郎	岐阜第一 (愛)	野村 健斗 (愛)	飛龍 (愛)	坂井 愛 (愛)	飛龍 (愛)	伊藤 愛里 (愛)	至学館 (愛)	村松 映香 (愛)	村松 映香 (愛)	
チームロードレース	丸山 留依			児玉 東次郎	岐阜第一 (愛)	野村 健斗 (愛)	飛龍 (愛)	坂井 愛 (愛)	飛龍 (愛)	伊藤 愛里 (愛)	至学館 (愛)	村松 映香 (愛)	村松 映香 (愛)	
タイムトライアル	丸山 留依			児玉 東次郎	岐阜第一 (愛)	野村 健斗 (愛)	飛龍 (愛)	坂井 愛 (愛)	飛龍 (愛)	伊藤 愛里 (愛)	至学館 (愛)	村松 映香 (愛)	村松 映香 (愛)	
タイムトライアル	丸山 留依			児玉 東次郎	岐阜第一 (愛)	野村 健斗 (愛)	飛龍 (愛)	坂井 愛 (愛)	飛龍 (愛)	伊藤 愛里 (愛)	至学館 (愛)	村松 映香 (愛)	村松 映香 (愛)	
タイムトライアル	丸山 留依			児玉 東次郎	岐阜第一 (愛)	野村 健斗 (愛)	飛龍 (愛)	坂井 愛 (愛)	飛龍 (愛)	伊藤 愛里 (愛)	至学館 (愛)	村松 映香 (愛)	村松 映香 (愛)	
タイムトライアル	丸山 留依			児玉 東次郎	岐阜第一 (愛)	野村 健斗 (愛)	飛龍 (愛)	坂井 愛 (愛)	飛龍 (愛)	伊藤 愛里 (愛)	至学館 (愛)	村松 映香 (愛)	村松 映香 (愛)	
15	ヨット	420級	奥出 悠	津工 (三)	津工 (三)	津工 (三)	津工 (三)	津工 (三)	津工 (三)	津工 (三)	津工 (三)	津工 (三)	津工 (三)	
		420級	奥出 悠	津工 (三)	津工 (三)	津工 (三)	津工 (三)	津工 (三)	津工 (三)	津工 (三)	津工 (三)	津工 (三)	津工 (三)	
		420級	奥出 悠	津工 (三)	津工 (三)	津工 (三)	津工 (三)	津工 (三)	津工 (三)	津工 (三)	津工 (三)	津工 (三)	津工 (三)	
		420級	奥出 悠	津工 (三)	津工 (三)	津工 (三)	津工 (三)	津工 (三)	津工 (三)	津工 (三)	津工 (三)	津工 (三)	津工 (三)	
		420級	奥出 悠	津工 (三)	津工 (三)	津工 (三)	津工 (三)	津工 (三)	津工 (三)	津工 (三)	津工 (三)	津工 (三)	津工 (三)	
		420級	奥出 悠	津工 (三)	津工 (三)	津工 (三)	津工 (三)	津工 (三)	津工 (三)	津工 (三)	津工 (三)	津工 (三)	津工 (三)	
		420級	奥出 悠	津工 (三)	津工 (三)	津工 (三)	津工 (三)	津工 (三)	津工 (三)	津工 (三)	津工 (三)	津工 (三)	津工 (三)	
		420級	奥出 悠	津工 (三)	津工 (三)	津工 (三)	津工 (三)	津工 (三)	津工 (三)	津工 (三)	津工 (三)	津工 (三)	津工 (三)	
		420級	奥出 悠	津工 (三)	津工 (三)	津工 (三)	津工 (三)	津工 (三)	津工 (三)	津工 (三)	津工 (三)	津工 (三)	津工 (三)	
		420級	奥出 悠	津工 (三)	津工 (三)	津工 (三)	津工 (三)	津工 (三)	津工 (三)	津工 (三)	津工 (三)	津工 (三)	津工 (三)	
		420級	奥出 悠	津工 (三)	津工 (三)	津工 (三)	津工 (三)	津工 (三)	津工 (三)	津工 (三)	津工 (三)	津工 (三)	津工 (三)	
		420級	奥出 悠	津工 (三)	津工 (三)	津工 (三)	津工 (三)	津工 (三)	津工 (三)	津工 (三)	津工 (三)	津工 (三)	津工 (三)	

No.	種目	男子			女子						
		1位	2位	3位	1位	2位	3位				
16	ピン級	三芳 亮太	工名院専(愛)	日比 琉聖	岐阜工(岐)	飛 美	森 龍	飛 龍	松 龍	松 龍	松 龍
	ライトフライ級	上村 和己	岐阜工(岐)	小川 雅希	飛 龍	久 乘 龍志	伊 亨 榮	伊 亨 榮	伊 亨 榮	伊 亨 榮	伊 亨 榮
	フライ級	三代川 武聖	多治見工(岐)	堀 隆那	白 山(三)	渡 邊 浩	服 部 龍	伊 豆 伊 聖	伊 豆 伊 聖	伊 豆 伊 聖	伊 豆 伊 聖
	バンタム級	山 内 元	宇 柴(愛)	土 谷 慈	伊豆伊東(静)	川 地 健	司 中	京 央	京 央	京 央	京 央
	ライト級	杉 山 律希	菊 華(愛)	木 村 彰	飛 龍	流 井 勇	那 海	星 凰	星 凰	星 凰	星 凰
	ライトウェルター級	岩 田 直道	中 京(岐)	浅 井 海	工名院専(愛)	杉 本 海斗	那 海	星 凰	星 凰	星 凰	星 凰
17	ウェルター級	渡 邊 悠	飛 龍	永 治 光	中 京(岐)	木 村 迅	水 産	水 産	水 産	水 産	水 産
	ミドル級	坂 井 匡紀	岐阜工(岐)	アセイ・ロットフロ	名古屋工(愛)	伊 藤 彰	馬 星	馬 星	馬 星	馬 星	馬 星
	スーパーフライ級	大 木 俊	愛産大三河(愛)	阪 尾 尚	大垣西(岐)	山 本 雄	大 愛産大三河(愛)	大 愛産大三河(愛)	大 愛産大三河(愛)	大 愛産大三河(愛)	大 愛産大三河(愛)
	個人組手	小川 俊平	御殿場西(静)	三 浦 拓己	御殿場西(静)	川 上 拓	一 朝 大	尾 鷹	尾 鷹	尾 鷹	尾 鷹
	個人形	今 勇	御殿場西(静)	不 知	常葉大菊川(静)	彩 山 悠	大 健	美 美	美 美	美 美	美 美
	個人試合	古市 光法	愛知黎明(愛)	真 弓	稲 生	船 木 一	船 木 一	船 木 一	船 木 一	船 木 一	船 木 一
18	空手道	野田 陸斗	八百津(岐)	國 分 翔	桑名西(三)	木 田 遥	焼津水産(静)	焼津水産(静)	焼津水産(静)	焼津水産(静)	焼津水産(静)
	なぎなた	藤 立 孝太	三 好(愛)	小 島 陽	桑名西(三)	野 田 遥	八百津(岐)	八百津(岐)	八百津(岐)	八百津(岐)	八百津(岐)
	カヌー	藤 立 孝太	三 好(愛)	小 島 陽	桑名西(三)	野 田 遥	八百津(岐)	八百津(岐)	八百津(岐)	八百津(岐)	八百津(岐)
	カヌー	藤 立 孝太	三 好(愛)	小 島 陽	桑名西(三)	野 田 遥	八百津(岐)	八百津(岐)	八百津(岐)	八百津(岐)	八百津(岐)
	カヌー	藤 立 孝太	三 好(愛)	小 島 陽	桑名西(三)	野 田 遥	八百津(岐)	八百津(岐)	八百津(岐)	八百津(岐)	八百津(岐)
	カヌー	藤 立 孝太	三 好(愛)	小 島 陽	桑名西(三)	野 田 遥	八百津(岐)	八百津(岐)	八百津(岐)	八百津(岐)	八百津(岐)
19	水泳(競泳)	野田 陸斗	八百津(岐)	國 分 翔	桑名西(三)	木 田 遥	焼津水産(静)	焼津水産(静)	焼津水産(静)	焼津水産(静)	焼津水産(静)
	水泳(競泳)	藤 立 孝太	三 好(愛)	小 島 陽	桑名西(三)	野 田 遥	八百津(岐)	八百津(岐)	八百津(岐)	八百津(岐)	八百津(岐)
	水泳(競泳)	藤 立 孝太	三 好(愛)	小 島 陽	桑名西(三)	野 田 遥	八百津(岐)	八百津(岐)	八百津(岐)	八百津(岐)	八百津(岐)
	水泳(競泳)	藤 立 孝太	三 好(愛)	小 島 陽	桑名西(三)	野 田 遥	八百津(岐)	八百津(岐)	八百津(岐)	八百津(岐)	八百津(岐)
	水泳(競泳)	藤 立 孝太	三 好(愛)	小 島 陽	桑名西(三)	野 田 遥	八百津(岐)	八百津(岐)	八百津(岐)	八百津(岐)	八百津(岐)
	水泳(競泳)	藤 立 孝太	三 好(愛)	小 島 陽	桑名西(三)	野 田 遥	八百津(岐)	八百津(岐)	八百津(岐)	八百津(岐)	八百津(岐)
20	水泳(競泳)	野田 陸斗	八百津(岐)	國 分 翔	桑名西(三)	木 田 遥	焼津水産(静)	焼津水産(静)	焼津水産(静)	焼津水産(静)	焼津水産(静)
	水泳(競泳)	藤 立 孝太	三 好(愛)	小 島 陽	桑名西(三)	野 田 遥	八百津(岐)	八百津(岐)	八百津(岐)	八百津(岐)	八百津(岐)
	水泳(競泳)	藤 立 孝太	三 好(愛)	小 島 陽	桑名西(三)	野 田 遥	八百津(岐)	八百津(岐)	八百津(岐)	八百津(岐)	八百津(岐)
	水泳(競泳)	藤 立 孝太	三 好(愛)	小 島 陽	桑名西(三)	野 田 遥	八百津(岐)	八百津(岐)	八百津(岐)	八百津(岐)	八百津(岐)
	水泳(競泳)	藤 立 孝太	三 好(愛)	小 島 陽	桑名西(三)	野 田 遥	八百津(岐)	八百津(岐)	八百津(岐)	八百津(岐)	八百津(岐)
	水泳(競泳)	藤 立 孝太	三 好(愛)	小 島 陽	桑名西(三)	野 田 遥	八百津(岐)	八百津(岐)	八百津(岐)	八百津(岐)	八百津(岐)
21	水泳(競泳)	野田 陸斗	八百津(岐)	國 分 翔	桑名西(三)	木 田 遥	焼津水産(静)	焼津水産(静)	焼津水産(静)	焼津水産(静)	焼津水産(静)
	水泳(競泳)	藤 立 孝太	三 好(愛)	小 島 陽	桑名西(三)	野 田 遥	八百津(岐)	八百津(岐)	八百津(岐)	八百津(岐)	八百津(岐)
	水泳(競泳)	藤 立 孝太	三 好(愛)	小 島 陽	桑名西(三)	野 田 遥	八百津(岐)	八百津(岐)	八百津(岐)	八百津(岐)	八百津(岐)
	水泳(競泳)	藤 立 孝太	三 好(愛)	小 島 陽	桑名西(三)	野 田 遥	八百津(岐)	八百津(岐)	八百津(岐)	八百津(岐)	八百津(岐)
	水泳(競泳)	藤 立 孝太	三 好(愛)	小 島 陽	桑名西(三)	野 田 遥	八百津(岐)	八百津(岐)	八百津(岐)	八百津(岐)	八百津(岐)
	水泳(競泳)	藤 立 孝太	三 好(愛)	小 島 陽	桑名西(三)	野 田 遥	八百津(岐)	八百津(岐)	八百津(岐)	八百津(岐)	八百津(岐)

三重県選手団

◎団 長 嶋田 和彦 三重県高体連会長 四日市工業高等学校長

◎総 監 督 池田 庸祐 三重県高体連理事長 稲生高等学校教諭

◎旗 手 中内 謙秀 三重高等学校3年生 ソフトテニス部

◎三重県選手団 参加総人数 690 名

	参加競技	参加校数	参加人数
男子選手	27競技	45校	307名
女子選手	25競技	34校	227名
合計	28競技	50校	534名

*水泳競技を除く

監督・引率責任者・コーチ等	154名
高体連本部役員	2名
合計	156名

総合開会式

- ・期 日 令和5年7月22日(土)
- ・場 所 北海道きたえる
〒062-0905 北海道札幌市豊平区豊平5条11丁目1-1 TEL(011)820-1703
- ・参加種目 ソフトテニス(男女)
- ・受付時間 7時45分から8時まで
- ・現地激励会 現地激励会は実施いたしません。

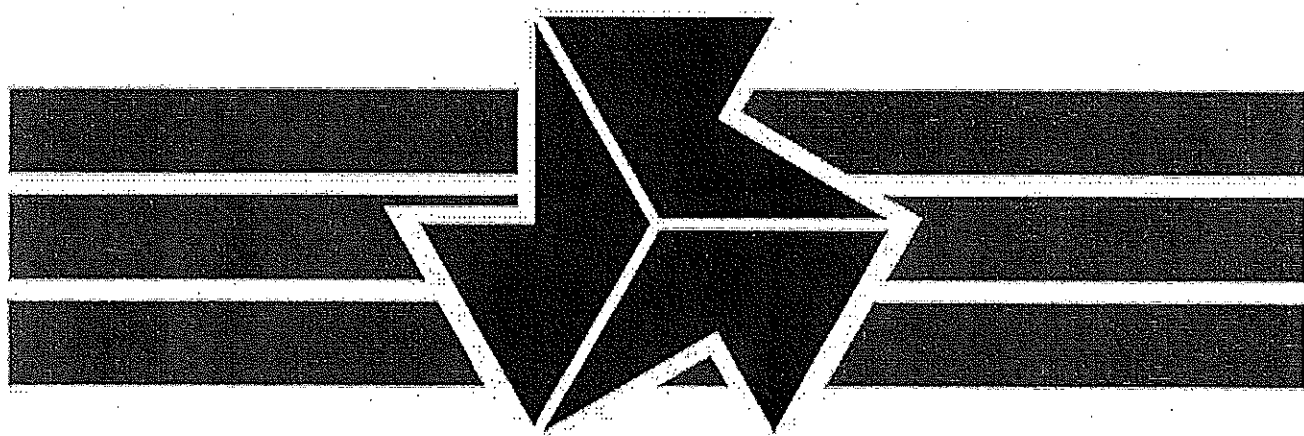
令和5年度全国高等学校総合体育大会種目別参加校一覧

種目名	選 手					計 人数
	男 子		女 子		人数	
	人数	学校名 (人数)	人数	学校名 (人数)		
陸上競技	37名	いなべ総合1 四工1 稲生2 津商1 宇治山田1 伊工2 伊賀白鳳2 木本1 鈴鹿1 鈴鹿中等1 高田1 皇學館15 伊勢学園2 鈴鹿高専1 近大高専5	30名	四商1 亀山1 松商13 伊勢1 伊工1 山商8 鈴鹿3 皇學館2	67名	
水泳	競 泳	名		名	0名	
	飛 込	名		名	0名	
	水 球	名		名	0名	
体操	競 技	8名	暁7 久居1	8名	暁8	16名
	新 体 操	1名	高田1	6名	津東6	7名
テニ ス	7名	四工7	5名	四商5	12名	
ソフトテニス	16名	三重12 近大高専4	16名	三重14 木本2	32名	
卓 球	7名	白子7	8名	白子8	15名	
サ ッ カ ー	20名	海星20	0名		20名	
バレーボール	13名	松工13	13名	三重13	26名	
バスケットボール	13名	四工13	14名	四日市メリノール14	27名	
ソフトボール	18名	四工18	18名	伊勢学園18	36名	
ハンドボール	14名	四工14	14名	四商14	28名	
バドミントン	11名	伊工8 暁2 皇學館1	8名	皇學館8	19名	
相 撲	9名	山商7 石薬師1 明野1			9名	
柔 道	11名	名張7 四中工3 皇學館1	8名	高田7 名張1	19名	
剣 道	9名	鈴鹿7 三重2	8名	鈴鹿7 三重1	17名	
弓 道	7名	津工6 菰野1	7名	伊勢6 四日市メリノール1	14名	
登 山	4名	神戸4	4名	神戸4	8名	
ウェイトリフティング	8名	四工2 四中工2 亀山4	3名	四南1 四工1 鈴鹿1	11名	
レスリング	19名	いなべ総合11 朝明7 暁1	5名	四郷1 久居1 白山3	24名	
自転車競技	11名	朝明6 久居農林3 三重2	2名	津1 三重1	13名	
ヨ ッ ト	10名	津工10	1名	津工1	11名	
ボ ー ト	11名	津10 相可1	11名	津11	22名	
フェンシング	9名	海星4 津東2 伊勢1 鳥羽2	9名	海星4 津東3 鳥羽1 セントヨゼフ1	18名	
ボクシング	5名	四中工1 久居農林1 白山1 水産2			5名	
空 手 道	11名	川越7 四日市1 尾鷲2 鈴鹿高専1	9名	川越7 四商2	20名	
なぎなた			8名	稲生7 高田1	8名	
アーチェリー	5名	海星4 四郷1	4名	三重3 四郷1	9名	
カヌー	10名	桑西10	4名	桑西4	14名	
少林寺拳法	3名	菰野1 鳥羽商船2	4名	菰野1 四日市1 鳥羽商船2	7名	
合 計	307名	45 校	227名	34 校	534名	

水泳競技については、東海高等学校総合体育大会（7/21～23）にて決定

令和5年度全国高等学校総合体育大会

三重県選手団名簿



魂の鼓動北の大地へ大空へ

三重県高等学校体育連盟

目 次

三 重 県 選 手 団	2
種 目 別 参 加 校 一 覧 表	3
競 技 会 場 ・ 競 技 日 程	4
参 加 選 手 心 得	5
陸 上 競 技	6
体 操 競 技 ・ 新 体 操	11
テ ニ ス 競 技	13
ソ フ ト テ ニ ス 競 技	14
卓 球 競 技	16
サ ッ カ ー 競 技	17
バ レ ー ボ ー ル 競 技	18
バ ス ケ ッ ト ボ ー ル 競 技	19
ソ フ ト ボ ー ル 競 技	20
ハ ン ド ボ ー ル 競 技	21
バ ド ミ ン ト ン 競 技	22
相 撲 競 技	23
柔 道 競 技	24
剣 道 競 技	25
弓 道 競 技	26
登 山 競 技	27
ウ エ イ ト リ フ テ ィ ン グ 競 技	28
レ ス リ ン グ 競 技	29
自 転 車 競 技	30
ヨ ッ ト 競 技	31
ボ ー ト 競 技	32
フ ェ ン シ ン グ 競 技	33
ボ ク シ ン グ 競 技	34
空 手 道 競 技	35
な ぎ な た 競 技	36
ア ー チ ョ リ ー 競 技	37
カ ヌ ー 競 技	38
少 林 寺 拳 法 競 技	39

三重県選手団

- ◎団 長 嶋田 和彦 三重県高体連会長 四日市工業高等学校長
◎総監督 池田 庸祐 三重県高体連理事長 稲生高等学校教諭
◎旗 手 中内 謙秀 三重高等学校3年生 ソフトテニス部

◎三重県選手団 参加総人数 690 名

	参加競技	参加校数	参加人数
男子選手	27競技	45校	307名
女子選手	25競技	34校	227名
合計	28競技	50校	534名

*水泳競技を除く

監督・引率責任者・コーチ等	154名
高体連本部役員	2名
合計	156名

総合開会式

- ・期 日 令和5年7月22日(土)
- ・場 所 北海道きたえーる
〒062-0905 北海道札幌市豊平区豊平5条11丁目1-1 TEL(011)820-1703
- ・参加種目 ソフトテニス(男女)
- ・受付時間 7:45~8:00
- ・現地激励会 現地激励会は実施いたしません。

令和5年度 全国高等学校総合体育大会種目別参加校一覧

種目名		選 手						
		男 子			女 子		計	
		人数	学校名 (人数)		人数	学校名 (人数)		人数
陸 上 競 技		37名	いなべ総合1 四工1 稲生2 津商1 宇治山田1 伊工2 伊賀白鳳2 木本1 鈴鹿1 鈴鹿中等1 高田1 皇學館15 伊勢学園2 鈴鹿高専1 近大高専5		30名	四商1 亀山1 松商13 伊勢1 伊工1 山商8 鈴鹿3 皇學館2		67名
水泳	競 泳	名			名			0名
	飛 込	名			名			0名
	水 球	名			名			0名
体操	競 技	8名	暁7 久居1		8名	暁8		16名
	新 体 操	1名	高田1		6名	津東6		7名
テ ニ ス		7名	四工7		5名	四商5		12名
ソフトテニス		16名	三重12 近大高専4		16名	三重14 木本2		32名
卓 球		7名	白子7		8名	白子8		15名
サ ッ カ ー		20名	海星20		0名			20名
バレーボール		13名	松工13		13名	三重13		26名
バスケットボール		13名	四工13		14名	四日市メリノール14		27名
ソフトボール		18名	四工18		18名	伊勢学園18		36名
ハンドボール		14名	四工14		14名	四商14		28名
バドミントン		11名	伊工8 暁2 皇學館1		8名	皇學館8		19名
相 撲		9名	山商7 石薬師1 明野1					9名
柔 道		11名	名張7 四中工3 皇學館1		8名	高田7 名張1		19名
剣 道		9名	鈴鹿7 三重2		8名	鈴鹿7 三重1		17名
弓 道		7名	津工6 菰野1		7名	伊勢6 四日市メリノール1		14名
登 山		4名	神戸4		4名	神戸4		8名
ウェイトリフティング		8名	四工2 四中工2 亀山4		3名	四南1 四工1 鈴鹿1		11名
レスリング		19名	いなべ総合11 朝明7 暁1		5名	四郷1 久居1 白山3		24名
自転車競技		11名	朝明6 久居農林3 三重2		2名	津1 三重1		13名
ヨ ッ ト		10名	津工10		1名	津工1		11名
ボ ー ト		11名	津10 相可1		11名	津11		22名
フェンシング		9名	海星4 津東2 伊勢1 鳥羽2		9名	海星4 津東3 鳥羽1 セントヨゼフ1		18名
ボクシング		5名	四中工1 久居農林1 白山1 水産2					5名
空 手 道		11名	川越7 四日市1 尾鷲2 鈴鹿高専1		9名	川越7 四商2		20名
なぎなた					8名	稲生7 高田1		8名
アーチェリー		5名	海星4 四郷1		4名	三重3 四郷1		9名
カヌー		10名	桑西10		4名	桑西4		14名
少林寺拳法		3名	菰野1 鳥羽商船2		4名	菰野1 四日市1 鳥羽商船2		7名
合 計		307名	45 校		227名	34 校		534名

水泳競技については、東海高等学校総合体育大会(7/21~23)にて決定

令和5年度 全国高等学校総合体育大会
参加選手心得

(公財)全国高等学校体育連盟

全国高等学校総合体育大会の開催は、高等学校及び中等教育学校教育の一環として生徒に広くスポーツ実践の機会を与え、技能の向上とアマチュアスポーツ精神の高揚をはかり、心身ともに健全な生徒を育成するとともに、生徒の相互の親睦をはかろうとするものである。

参加する選手は、日頃学習した技を競うだけでなく、その生活態度においても高等学校及び中等教育学校生らしい態度で終始するとともに、他県選手団及び開催地との友情を深め、参加したことが最大の収穫となるよう努力してもらいたい。

1 基本的な生活態度

- (1) 理性をもって正しい判断にもとづいて明朗快活に行動する。
- (2) 自己中心でなく、お互いが協調性を発揮し、積極的に協力する。
- (3) 節制に努め、健康管理には十分注意する。

2 競技会参加への態度

- (1) 競技規則を理解し、尊重する。
- (2) 高校生らしい態度で、しかもスポーツマン精神で参加する。
- (3) 練習についても、けがや事故のないように十分注意して行う。

3 移動や宿舎における態度

- (1) 交通機関について
公徳心を守り、他人に対する思いやりをもって行動する。
- (2) 宿舎での生活
 - ① 時間を守り、自分勝手な行動をしない。
 - ② セルフサービスをモットーとし、配膳、寝具の整理整頓、清掃等も積極的に行う。
 - ③ 地域の人や、他県の選手にも、気持ちよくあいさつをかわす。
 - ④ 貴重品の管理については十分注意する。
 - ⑤ 非常口については、前もってよく理解しておき、避難の方法についても十分確認しておく。
- (3) 外出先や自由見学について
 - ① 高校生らしい身だしなみで行動する。
 - ② グループで行動し、時間を守る。
 - ③ 公共物、動植物を大切にし、自然環境をそこなわないようにする。
- (4) 保険証について
参加選手は、健康保険証を持参する。

【全国高等学校総合体育大会 便覧 資料10】より

※ 宿舎等での節電に努めよう！！

陸上競技 (男子)

(男子 15校 37名 女子 8校 30名 合計 67名)

種別	所属校	監督・引率者 選手	氏名	学年	出場種目
	川越高等学校	総監督	山口 浩央		
	近畿大学工業高等専門学校	男子監督 (近畿大学工業高等専門学校引率者)	松尾 大介		
男子	いなべ総合学園 高等学校	引率責任者	中村 恭和		
		選手	松岡 佳和	3	砲丸投
	四日市工業 高等学校	引率責任者	山家 由久		
		選手	栗飯原 圭吾	2	200m
	稻生高等学校	引率責任者	南 幸裕		
		選手	藤原 琢磨	3	円盤投
			野田 秋斗	3	やり投
	津商業高等学校	引率責任者	出口 義人		
		選手	上甲 嵩晃	3	やり投
	宇治山田高等学校	引率責任者	西川 潤		
		選手	橋本 早右	2	三段跳
	伊勢工業高等学校	引率責任者	濱口 克行		
		選手	北村 優心	3	棒高跳
			柳生 紳太郎	3	ハンマー投
	伊賀白鳳高等学校	引率責任者	後藤 剛		
		選手	秋山 稟央	3	1500m 5000m
山中 航太			3	5000m	
木本高等学校	引率責任者	桜木 隆伍			
	選手	曾越 祐志	3	3000m S C	

陸上競技 (男子)

種 別	所属校	監督・引率者 選手	氏 名	学年	出場種目
男 子	鈴鹿高等学校	引率責任者	宮 口 真 衣		
		選 手	南 冠 太	2	やり投
	鈴鹿中等教育学校	引率責任者	山 口 明 宏		
		選 手	緒 方 英 二	3	100m
	高田高等学校	引率責任者	乙 部 公 伸		
		選 手	杉 本 憲 亮	2	3000m S C
	皇學館高等学校	引率責任者	出 口 大 貴		
		選 手	馬 場 優 臣	3	200m
			橋 爪 蓮 翔	2	110mH
			田 中 大 智	2	棒高跳
			小 村 涼 斗	3	4×100m R
			竹 内 楓 兼	3	4×100m R
			山 際 匠	3	4×100m R
			岡 秀 磨	2	4×100m R
			倉 井 星 碧	2	4×100m R
			三 浦 響	1	4×100m R
菅 原 雅 晴			3	4×400m R	
谷 岡 雄 太			3	4×400m R	
丸 山 樹 大			3	4×400m R	
田 端 絆			2	4×400m R	
文 珠 榮 太	2	4×400m R			
柳 田 晴 哉	2	4×400m R			

陸上競技 (男子)

種 別	所属校	監督・引率者 選手	氏 名	学年	出場種目
男 子	伊勢学園高等学校	引率責任者	山 岡 卓 弥		
		選 手	オソリオ ユウキ	3	砲丸投
			松 月 秀 斗	2	やり投
	鈴鹿工業 高等専門学校	引率責任者	船 越 一 彦		
		選 手	宮 崎 楓 真	2	走高跳
	近畿大学工業 高等専門学校	選 手	岡 崎 煌	3	110mH 八種競技
			田 中 佑 昇	3	走幅跳 三段跳
			井 川 稜 斗	2	走高跳
			村 田 宇 哉	2	棒高跳
			村 田 陽 音	2	三段跳

陸上競技 (女子)

種 別	所属校	監督・引率者 選手	氏 名	学年	出場種目
女 子	松阪商業高等学校	女子監督	松 本 一 毅		
	四日市商業 高等学校	引率責任者	池 村 光 司		
		選 手	澤 田 華	3	走高跳
	亀山高等学校	引率責任者	木 村 剛 久		
		選 手	前 田 茜	3	200m
	松阪商業高等学校	引率責任者	山 本 浩 武		
		選 手	曾 野 雅	3	やり投
			川 北 海 万 梨	3	砲丸投 やり投
			坂 山 成	3	砲丸投
			藤 田 唯 愛	3	ハンマー投
			ダンボン アレクサンドレア	3	三段跳
			世 古 櫻 紗	2	砲丸投 円盤投
			松 山 由 真	2	100m
			青 木 那 菜	3	4×100m R
			小 林 祐 希 穂	3	4×100m R
			上 野 叶 夢	3	4×100m R
			増 田 優 月	2	4×100m R
久 保 心 優	2		4×100m R		
辰 巳 ひより	1	4×100m R			
伊勢高等学校	引率責任者	中 村 隆 代			
	選 手	佐々木 麦乃	3	棒高跳	

陸上競技 (女子)

種別	所属校	監督・引率者 選手	氏名	学年	出場種目
女子	伊勢工業高等学校	引率責任者	山本 健太		
		選手	大陽 和	3	砲丸投 ハンマー投
	宇治山田商業 高等学校	引率責任者	小池 弘文		
		選手	中川 真友	3	200m
			永田 梨馨	3	棒高跳
			阪村 美紅	3	4×100m R
			西嶋 和奏	1	4×100m R
			北尾 心映	1	4×100m R
			藤倉 なをり	2	4×100m R
			世古 美月	2	4×100m R
			三輪 はな	1	4×100m R
	鈴鹿高等学校	引率責任者	宮口 真衣		
		選手	松本 未空	3	800m 1500m
			後藤 杏実	2	100mH
			青山 ひより	3	400mH
皇學館高等学校	引率責任者	出口 大貴			
	選手	浅井 琥桃	2	走高跳	
		岡島 奏音	1	走幅跳	

体 操

(男子 2校 8名 女子 1校 8名 合計 16名)

種 別	所属校	監督・引率者 選手	氏 名	学年	出場種目	
					団体	個人
男 子	暁高等学校	監督・引率者	石 原 大			
		選 手	西 村 尚 純	3	団 体	
			前 田 竜 輝	3	団 体	
			野 村 龍 聖	3	団 体	
			金 澤 祐 二 朗	1	団 体	
			梅 村 蕾 東	2	補 欠	
			和 泉 優 斗	3	補 欠	
			寺 西 志 音	1		個 人
	久居高等学校	監督・引率者	伊 藤 貴 明			
		選 手	神 田 晴 海	2		個 人
女 子	暁高等学校	監 督	外 村 和 才			
			竹 澤 千 鶴			
		引率者	石 原 大			
		選 手	岡 村 真	3	団 体	
			鈴 木 望 未	2	団 体	
			片 岡 麻 美	1	団 体	
			金 本 杏 海	1	団 体	
			竜 田 裕 奈	1	補 欠	
			松 田 明 咲	1	補 欠	
			岡 田 陽 菜	2		個 人
岡 田 紗 耶	2		個 人			

新 体 操

(男子 1校 1名 女子 1校 6名 合計 7名)

種 別	所 属 校	監 督・引率者 選 手	氏 名	学 年	出 場 種 目	
					団 体	個 人
男 子	高田高等学校	監 督	堀 孝 輔			
		引率者	山 崎 和 俊			
		選 手	山本 響士朗	1		個 人
女 子	津東高等学校	監 督	辻 村 円 香			
		引率者	森 千 恵 子			
		選 手	窪 木 花 莉	3	団 体	個 人
			古 川 遥 花	2	団 体	
			田 中 来 星	2	団 体	
			松 下 由 奈	1	団 体	
			久 原 奈 々	1	団 体	
鷺 山 柚 香	1	団 体				

テニス

(男子 1校 7名 女子 1校 5名 合計 12名)

種別	所属校	監督・引率者 選手	氏名	学年	出場種目	
					団体	個人
男子	四日市工業高等学校	監督・引率者	徳丸 真史			
		引率責任者	青木 旭			
		選手	本山 知苑	3	団体	シングルス ダブルス
			水野 惺矢	3	団体	シングルス ダブルス
			間宮 友稀	3	団体	ダブルス
			森脇 央介	3	団体	
			戌亥 一真	3	団体	
			水谷 旭陽	2		シングルス
			長谷川 大豪	3		ダブルス
女子	四日市商業高等学校	監督・引率者	金山 敦思			
		引率責任者	山口 航平			
		選手	高山 揺	3	団体	シングルス
			安高 日渚莉	3	団体	シングルス
			折坂 優羽	2	団体	シングルス
			林 妃鞠	2	団体	ダブルス
			後藤 莓衣	2	団体	ダブルス

ソフトテニス (男子)

(男子 2校 16名 女子 2校 16名 合計 32名)

種別	所属校	監督・引率者 選手	氏名	学年	出場種目	
					団体	個人
男子	三重高等学校	監督・引率者	玉川 裕司			
		選手	若林 宝来	2	団体	個人
			中内 謙秀	3	団体	個人
			南 龍之介	1	団体	個人
			竹内 慶悟	1	団体	個人
			伊藤 凜	3	団体	個人
			板舛 慶大	3	団体	個人
			青木 吟斗	3	団体	個人
			吉村 拓海	3	団体	個人
			中川 翔喜	3		個人
			盛岡 昂生	2		個人
			岸本 和真	3		個人
			吉澤 考記	2		個人
	近畿大学工業 高等専門学校	引率責任者	齊藤 彰			
		選手	西川 元基	3		個人
			弘田 和航	2		個人
石田 陽大			2		個人	
磯部 天誠	2			個人		

ソフトテニス (女子)

種 別	所属校	監督・引率者 選手	氏 名	学年	出場種目	
					団体	個人
女 子	三重高等学校	監督・引率者	村 田 真 紀 乃			
		選 手	内 田 真 愛	3	団 体	個 人
			大 橋 玲 雨	2	団 体	個 人
			岡 美 志	2	団 体	個 人
			青 木 裕 希	2	団 体	個 人
			林 美 桜	2	団 体	個 人
			穂 吉 花 菜 実	1	団 体	個 人
			田 上 深 央 里	1	団 体	個 人
			浦 野 は づ き	1	団 体	個 人
			積 木 優 奈	2		個 人
			北 村 有 実 加	3		個 人
			伊 藤 里 桜	1		個 人
			白 崎 実 心	1		個 人
			早 川 瑚 乃	3		個 人
	竹 田 凜	1		個 人		
	木本高等学校	引率責任者	後 藤 南 美			
		選 手	大 威 寧 々	3		個 人
奥 村 萌 杏			3		個 人	

卓 球

(男子 1校 7名 女子 1校 8名 合計 15名)

種 別	所属校	監督・引率者 選手	氏 名	学年	出場種目	
					団体	個人
男 子	白子高等学校	監 督	森 雅 幸			
		引率責任者	瀬 古 広 毅			
		選 手	中 野 圭 斗	3	学校対抗	
			古 田 諷	3	学校対抗	シングルス
			松 尾 尚 紀	3	学校対抗	
			山 野 煌 介	2	学校対抗	シングルス ダブルス
			林 誠 也	2	学校対抗	ダブルス
			北 村 悠 貴	1	学校対抗	シングルス ダブルス
			大 畑 瑛 祐	1	学校対抗	シングルス ダブルス
女 子	白子高等学校	監 督	村 上 悠 馬			
		引率責任者	西 飯 幸 子			
		選 手	由 井 心 菜	3	学校対抗	シングルス ダブルス
			竹 原 優 菜	3	学校対抗	
			竹 原 優 梨	2	学校対抗	シングルス ダブルス
			西 村 玲 美	2	学校対抗	
			土 井 颯 月	1	学校対抗	シングルス ダブルス
			平 岡 凜 花	1	学校対抗	
			笹 村 莉 央	1	学校対抗	
土 井 華 楓	3		シングルス ダブルス			

サッカー

(男子 1校 20名 合計 20名)

種別	所属校	監督・引率者 選手	氏名	学年	出場種目	
					背番号	ポジション
男子	海星高等学校	監督	青柳 隆			
		引率者	吉岡 光貴			
		選手	内田 遥登	3	1	GK
			相原 一太	3	2	DF
			村田 眞哉	3	3	MF
			岡崎 颯大	3	4	DF
			沼田 一輝	3	5	DF
			金澤 颯真	3	6	MF
			山口 翠海	3	7	FW
			中辻 鼓太郎	3	8	MF
			清水 隼翔	3	9	FW
			清水 葉功	3	10	MF
			横山 創士	3	11	MF
			山本 龍之介	3	12	GK
			一見 季斗	3	13	DF
			河合 航汰	3	14	MF
			小林 麟太郎	3	15	MF
			伊藤 啓大	3	16	MF
			須原 吏紀	3	17	DF
			木多 遥士	3	18	DF
中野 遼一	2	19	MF			
秋田 幹太	2	20	FW			

バレーボール

(男子 1校 13名 女子 1校 13名 合計 26名)

種別	所属校	監督・引率者 選手	氏名	学年
男子	松阪工業高等学校	監督・引率者	橋本 雅司	
		コーチ	森田 航平	
		マネージャー	清水 ころろ	3
		選手	的場 広起	3
			富田 恭平	3
			長山 快都	3
			中田 健太郎	3
			岸本 颯斗	2
			紀平 智暉	2
			木崎 悠斗	2
			稲垣 滯	2
			渡邊 海	2
			竹口 幸希	2
			中村 優太	2
田原 壮真	1			
女子	三重高等学校	監督・引率者	中村 純一郎	
		コーチ	岡山 卓矢	
		マネージャー	早川 芽依	2
		選手	浅川 美優	3
			水野 汐俐	3
			柿崎 愛依	2
			永崎 夢乃	2
			海津 寧音	1
			森 朱音	3
			恒川 遥那	3
			中田 百々香	1
			尾崎 利奈	3
			森崎 美春	3
			世古 舞果	1
古賀 ひなの	1			

バスケットボール

(男子 1校 13名 女子 1校 14名 合計 27名)

種別	所属校	監督・引率者 選手	氏名	学年	エフオーA 番号
男子	四日市工業高等学校	コーチ・引率者	水谷 幸司		
		アシスタントコーチ	藤村 隆信		
		マネージャー	平山 由真	3	
		選手	濱田 喜真	3	4
			須川 翔太	3	5
			佐久間 海斗	3	6
			西口 悠生	2	7
			長崎 龍樹	2	8
			北角 寛人	2	9
			村上 誠也	1	10
			阪本 仁	2	11
			三村 恭平	1	12
			西川 慎之助	2	13
			中崎 誓人	1	14
内田 唯月	2	15			
女子	四日市メリノール学院 高等学校	コーチ・引率者	稲垣 愛		
		アシスタントコーチ	松本 樹奈	3	
		マネージャー	崔 悠莉	2	
		選手	小倉 楓彩	3	4
			福岡 千晴	3	5
			永井 友里菜	3	6
			太田 蒼	2	7
			志摩 香奈子	3	8
			大久保 結奈	2	9
			竹内 真優	2	10
			國保 幸希	3	11
			辻村 望乃	3	12
			山下 藍	1	13
波谷 虹歩	1	14			
秋葉 妃奈詩	3	18			

ソフトボール (男子 1校 18名 女子 1校 18名 合計 36名)

種別	所属校	監督・引率者 選手	氏名	学年	ポジション	氏名	学年	ポジション
男子	四日市工業 高等学校	監督	西村 知貴					
		引率責任者	北村 雅任					
		マネージャー	三枝 千奈	1				
		選手	安川 煌	3	投手	田中 悠斗	2	内
			宮浦 夏渚	2	捕手	長谷川 来輝	2	外
			中井 響	3	一塁手	桑水流 航	2	外
			筑紫 頼人	2	二塁手	松井 暖	1	外
			武久 智也	3	三塁手	山敷 琥珀	1	外
			藤森 修希	3	遊撃手	石田 隆晟	1	外
			富岡 達平	3	左翼手	樋口 遥太	2	外
			後藤 伶維	3	中堅手	古野 清十郎	2	外
平井 開	3	右翼手						
女子	伊勢学園 高等学校	監督	小林 彩					
		引率責任者	川崎 綾音					
		マネージャー	長谷川 真央	3				
		選手	中山 知美	3	投手	村上 藍梨	2	内
			豊岡 葵	3	捕手	紙谷 逸香	2	内
			吉桑 羽美	2	一塁手	水野 姫奈	1	内
			和田 真空	3	二塁手	下里 優奈	2	内
			宮崎 望	3	三塁手	小笠原 希羽	3	外
			中村 真歩	3	遊撃手	橋本 智代	3	外
			稲澤 琉菜	2	左翼手	堀本 紗弓	2	外
			松井 麻	3	中堅手	種井 里純	1	内
江上 あいか	3		右翼手					

ハンドボール (男子 1校 14名 女子 1校 14名 合計 28名)

種別	所属校	監督・引率者 選手	氏名	学年	背番号	氏名	学年	背番号
男子	四日市工業 高等学校	監督	織田 洋輔					
		コーチ・引率者	砂川 匠					
		コーチ	長友 悠					
		選手	山下 敦也	3	1	伊藤 汰智	2	8
			小林 優斗	3	2	土田 泰斗	2	10
			吉原 悠生	3	3	瀬木 尚也	2	11
			中村 琉海	3	4	太田 来輝	2	12
			金川 一輝	3	5	平井 仁人	2	13
			井上 聡太	3	6	加藤 佑基	2	14
			笹岡 春瑠	3	7	市川 修斗	2	15
女子	四日市商業 高等学校	監督・引率者	蛭川 健司					
		コーチ	万谷 由衣					
			橋本 由紀子					
		選手	安藤 萌花	3	1	田邊 舞	2	8
			上村 花瑠	3	2	早川 陽菜	1	9
			孫田 汐	3	3	舘 未来	2	10
			矢田 莉菜	3	4	高原 みなみ	1	11
			杉本 優空	3	5	松岡 唯菜	1	12
森田 理世	3		6	森田 真帆	1	13		
田畑 楓音	3	7	上村 瑠奈	1	14			

バドミントン

(男子 3校 11名 女子 1校 8名 合計 19名)

種別	所属校	監督・引率者 選手	氏名	学年	出場種目		
					団体	個人	
男子	伊勢工業高等学校	監督・引率者	中村 功				
		コーチ・引率者	星野 浩行				
		マネージャー	加藤 孝翼	2	学校対抗		
		選手	吉田 隼人	3	学校対抗		
			前田 篤輝	3	学校対抗		
			奥村 漣	3	学校対抗		
			原 心之介	2	学校対抗	シングルス ダブルス	
			中川 恭太郎	2	学校対抗	ダブルス	
			岩崎 暖	2	学校対抗		
			中西 強絆	2	学校対抗		
	監督・引率者		新門 耕一				
	選手	水越 悠斗	3		ダブルス		
		中野 駿晟	2		ダブルス		
	皇學館高等学校	監督	榎野 貴行				
		引率責任者	安井 浩子				
		選手	松本 准	1		シングルス	
	女子	皇學館高等学校	監督	榎野 貴行			
			コーチ・引率者	安井 浩子			
			マネージャー	村井 菜音	2	学校対抗	
選手			吉居 鼓	2	学校対抗	ダブルス	
			森田 彩音	3	学校対抗	ダブルス	
			牧 紗花	3	学校対抗	ダブルス	
			前田 愛心	2	学校対抗	シングルス	
			森本 麻愛	2	学校対抗		
			世古口 来海	1	学校対抗	シングルス ダブルス	
			稲吉 礼有	1	学校対抗		

相 撲

(男子 3校 9名

合計 9名)

種 別	所属校	監督・引率者 選手	氏 名	学年	出場種目	
					団体	個人
男 子	宇治山田商業 高等学校	監 督	下 里 匡 希			
		引率責任者	水 森 誠 人			
		選 手	濱 口 大 伸	2	先 鋒	
			中 西 章 翔	1	二 陣	
			谷 水 壱 斗	1	中 堅	
			深 江 悠 楽	3	副 将	
			江 村 至 琉	2	大 将	
			大 山 蓮 斗	3	選 手	個 人 個人(100kg級)
			中 西 銳	1	選 手	個 人
	石薬師高等学校	監督・引率者	伊 藤 文 子			
		選 手	後 藤 隼 斗	1		個 人
	明野高等学校	監督・引率者	佐 藤 崇			
		選 手	松 村 俊	2		個人(80kg級)

柔 道

(男子 3校 11名 女子 2校 8名 合計 19名)

種 別	所属校	監督・引率者 選手	氏 名	学年	出場種目	
					団体	個人
男 子	名張高等学校	監督	稲澤 真人			
		引率責任者	角谷 貴紀			
		選 手	堂崎 義喜	2	先鋒	81kg級
			鎌田 壮悟	3	次鋒	
			井上 寛仁	3	中堅	90kg級
			大坪 咲介	3	副将	
			菊地 正義	1	大将	
			南 叶音	1	補欠	
	中井 夢人	2		66kg級		
	四日市中央工業 高等学校	監督・引率者	岩本 裕史			
		選 手	萩 颯太	3		60kg級
			片嶋 優一翔	3		73kg級
			三浦 康瑚	3		100kg超級
	皇學館高等学校	監督・引率者	松田 拓			
		選 手	上村 亮太	3		100kg級
女 子	高田高等学校	監督	瀬戸 嘉一			
		引率責任者	古田 正男			
		選 手	坂山 凜	1	先鋒	70kg級
			小口 静愛	3	中堅	63kg級
			白井 桜華	3	大将	78kg超級
			落合 陽万莉	2	補欠	
			藤原 芙祐実	3		48kg級
			垣内 葵羽	2		57kg級
	村越 帆乃果	1		78kg級		
	名張高等学校	監督	莊司 和大			
引率責任者		角谷 貴紀				
選 手		陶山 心愛	2		52kg級	

剣 道

(男子 2校 9名 女子 2校 8名 合計 17名)

種 別	所属校	監督・引率者 選手	氏 名	学年	出場種目	
					団体	個人
男 子	鈴鹿高等学校	監督・引率者	安 達 正 史			
		選 手	奥 田 大 秋	3	先 鋒	
			玉 田 夢 叶	1	次 鋒	
			仲 優 牙	3	中 堅	
			柴 田 大 暉	1	副 将	
			田 中 斗	3	大 将	
			高 橋 優 斗	3	補 欠	
			向 井 崇 章	1	補 欠	
	三重高等学校	監督・引率者	浜 田 義 克			
		選 手	駒 田 一 颯	2		個 人
			浅 尾 竜 太 朗	3		個 人
女 子	鈴鹿高等学校	監督・引率者	安 達 正 史			
		選 手	浅 岡 咲 陽	3	先 鋒	
			山 本 い つ き	3	次 鋒	
			奥 村 優 藍	3	中 堅	
			喜 多 美 月	3	副 将	個 人
			伊 藤 妃 生	3	大 将	
			森 千 桜	3	補 欠	
	安 達 芽 愛	1	補 欠			
	三重高等学校	監督・引率者	浜 田 義 克			
		選 手	中 村 萌 里	3		個 人

弓 道

(男子 2校 7名 女子 2校 7名 合計 14名)

種 別	所属校	監督・引率者 選手	氏 名	学年	出場種目	
					団体	個人
男 子	津工業高等学校	監督	小谷地 勇一			
		監督・引率者	大井 賢			
		引率責任者	大澤 聡			
		選 手	市岡 大備	2	団 体	
			前川 明久	2	団 体	
			川村 航己	3	団 体	
			駒田 隼也	3	団 体	
	岡山 航大		3	団 体	個 人	
	林 快飛	2	団 体			
	菫野高等学校	監督・引率者	藤原 瑞穂			
選 手		川出 威吹	2		個 人	
女 子	伊勢高等学校	監督・引率者	小野 良太			
		選 手	濱地 茉莉花	2	団 体	
			竹 株 彩	2	団 体	個 人
			伊東 美佳	2	団 体	
			河合 春菜	2	団 体	
			矢野 朔良	2	団 体	
	平生 七渚		2	団 体		
	四日市メリノール学院 高等学校	監督・引率者	竹神 佐織里			
選 手		北郷 亜香里	3		個 人	

登山

(男子 1校 4名 女子 1校 4名 合計 8名)

種別	所属校	監督・引率者 選手	氏名	学年
男子	神戸高等学校	監督 連絡責任者	西 和 典	
		選 手	柚 木 拓 也	3
			碓 井 晟 大	3
			前 角 俊 輔	3
			伊 藤 琉 星	2
女子	神戸高等学校	監督	岸 田 誠 司	
		連絡責任者	西 和 典	
		選 手	羽 田 睦 月	3
			中 野 光 葉	3
			坂 口 詩 織	3
仲 本 澪 子	2			

ウエイトリフティング

(男子 3校 8名 女子 3校 3名 合計 11名)

種別	所属校	監督・引率者 選手	氏名	学年	階級
男子	亀山高等学校	セコンド	松田 峻汰	2	
	四日市工業高等学校	監督・引率者	宮崎 彰也		
		選手	山口 祐太	3	55kg級
			井上 憲一	3	61kg級
	四日市中央工業 高等学校	監督・引率者	森 浩之		
		選手	田島 佳	3	67kg級
			田島 宗	1	81kg級
	亀山高等学校	監督・引率者	石井 伸子		
		選手	真弓 奏汰	1	67kg級
			池田 和心	3	73kg級
鈴木 海斗			3	81kg級	
女子	四日市工業高等学校	セコンド	佐藤 功盛	3	
	四日市南高等学校	監督・引率者	橋本 一哉		
		選手	野間 若菜	3	49kg級
	鈴鹿高等学校	監督	平井 一正		
		引率者	笠原 清孝		
		選手	伊阪 夏妃	2	49kg級

レスリング

(男子 3校 19名 女子 3校 5名 合計 24名)

種別	所属校	監督・引率者 選手	氏名	学年	出場種目	
					団体	個人
男子	いなべ総合学園 高等学校	監督	藤波 俊一			
		コーチ・引率者	中田 陽			
		選手	中西 真大	3	51kg級	51kg級
			尾浦 悠斗	3	55kg級	55kg級
			佐藤 聖優	2	60kg級	
			小塚 彪	3	65kg級	65kg級
			神谷 樹生	2	71kg級	71kg級
			弓矢 翔太	1	80kg級	80kg級
			山田 謙心	1	補員55kg級	
			山崎 魁良	1	補員60kg級	
			伊藤 心虎	1	補員65kg級	
			伊藤 獅武	2	補員80kg級	補員80kg級
		小山 紗斗琉	1		補員60kg級	
	朝明高等学校	監督	橋爪 幸彦			
		コーチ	花井 瑛絵			
		選手	橋本 大輝	3		92kg級
			佐藤 綾星	3		125kg級
			白石 ルカス清	2		補員51kg級
			種村 宗磨	2		補員55kg級
			伊藤 翔愛	2		補員65kg級
高塚 響生			2		補員71kg級	
山中 一平	1		補員125kg級			
暁高等学校	監督・引率者	杉坂 祐一				
	コーチ	金山 広正				
	選手	金山 弥礼	3		60kg級	
女子	四日市四郷 高等学校	監督・引率者	丸山 祐司			
		選手	川村 百花	3		47kg級
	久居高等学校	監督・引率者	永本 健太			
		選手	吉田 七名海	2		47kg級
	白山高等学校	監督・引率者	磯島 毅			
		コーチ	吉田 栄利			
		選手	渡邊 ひさき	1		53kg級
			山内 悠妃	1		57kg級
吉田 千沙都	2			68kg級		

自転車競技

(男子 3校 11名 女子 2校 2名 合計 13名)

種別	所属校	監督・引率者 選手	氏名	学年	出場種目	
					団体	個人
男子	朝明高等学校	監督	百々 敦史			
		引率責任者	時田 潤也			
		選手	谷口 和真	3		ケイリン
			前川 将輝	3		スプリント
			東 右京	2		ポイント・レース
			兒玉 晴哉	3		ロードレース
			小川 一斗	3		補欠
			三浦 彩月	3		補欠
	久居農林高等学校	監督	松本 諒太			
		引率責任者	生川 龍起			
		選手	近澤 優志朗	3		4km速度競走
			大澤 兆成	3		1kmタイム トライアル
			大西 健翔	3		補欠
	三重高等学校	監督・引率者	福永 真之			
チームサポート		上野 祐介				
選手		森下 圭祐	1		ポイント・レース ロードレース	
		澤田 陽向	1		補欠	
女子	津高等学校	監督・引率者	中井 潤			
		選手	森下 綾乃	3		
	三重高等学校	監督・引率者	福永 真之			
		チームサポート	上野 祐介			
		選手	平尾 香乃	3		

ヨット

(男子 1校 10名 女子 1校 1名 合計 11名)

種別	所属校	監督・引率者 選手	氏名	学年	出場種目
男子	津工業高等学校	監督	伊藤 秀郎		
		引率責任者	東谷 洋平		
		選手	秦 耕作	3	420級
			濱崎 悠翔	3	420級
			堤 琉惺	2	420級
			栗田 陽基	2	420級
			岡田 海洋	1	420級
			渥美 洸哉	2	420級
			奥出 蒼矢	2	420級
			小河 莉佑	2	420級
			高島 楓真	3	レーザーラジアル級
			奥田 涼雅	2	レーザーラジアル級
女子	津工業高等学校	監督・引率者	堀 真也		
		選手	上 春香	3	レーザーラジアル級

ボート

(男子 2校 11名 女子 1校 11名 合計 22名)

種別	所属校	監督・引率者 選手	氏名	学年	出場種目
男子	津高等学校	監督	坂崎 真吾		
		選手	五百野 敦士	3	舵手付きクォドルプル
			加藤 結貴	2	舵手付きクォドルプル
			山本 昌宗	3	舵手付きクォドルプル
			草川 拓海	2	舵手付きクォドルプル
			藤本 真輝	3	舵手付きクォドルプル
			津田 正太郎	2	舵手付きクォドルプル (補欠)
			東本 悠	1	舵手付きクォドルプル (補欠)
			鈴木 悠斗	3	ダブルスカル
			芳山 芽生	3	ダブルスカル
			滝本 純平	1	ダブルスカル (補欠)
	相可高等学校	監督	永野 景子		
		選手	坂倉 充	3	シングルスカル
女子	津高等学校	監督	多羅尾 晃		
		選手	小林 紗依	3	舵手付きクォドルプル
			川口 柚葉	3	舵手付きクォドルプル
			西村 有梨沙	2	舵手付きクォドルプル
			岩垣 寛世	2	舵手付きクォドルプル
			伊藤 ゆずな	3	舵手付きクォドルプル
			鈴木 悠華	2	舵手付きクォドルプル (補欠)
			岡本 友那	2	舵手付きクォドルプル (補欠)
			小島 結子	3	ダブルスカル
			高木 花乃	3	ダブルスカル
			谷口 華	1	ダブルスカル (補欠)
早志 瞳	3	シングルスカル			

フェンシング

(男子 4校 9名 女子 4校 9名 合計 18名)

種別	所属校	監督・引率者 選手	氏名	学年	出場種目	
					団体	個人
男子	海星高等学校	監督	辻 高明			
		引率責任者	日向 和義			
		選手	水貝 隼大	3	団体	
			吉田 泰智	2	団体	フルーレ
			野口 健太	2	団体	
			内田 響己	2	団体	
	津東高等学校	監督・引率者	大野 幸太			
		選手	村田 雄飛	3		サーブル
			川添 蒼空	1		サーブル
	伊勢高等学校	監督・引率者	藤本 彩子			
		選手	江崎 蒼一朗	3		フルーレ
	鳥羽高等学校	監督・引率者	松本 優			
		選手	谷口 煌太	2		エペ
			乾 圭吾	3		エペ
女子	海星高等学校	監督・引率者	日向 和義			
		選手	加藤 梨乃	3	団体	フルーレ
			磯部 未怜	3	団体	
			加藤 萌梨	3	団体	
			鈴木 ジャスミン	3	団体	
	津東高等学校	監督・引率者	大野 幸太			
		選手	藤森 舞	3		エペ
			岡崎 遥香	3		サーブル
			三木 優穂	2		サーブル
	鳥羽高等学校	監督・引率者	松本 優			
		選手	南 心愛	2		フルーレ
	セントヨゼフ 女子学園高等学校	監督・引率者	稲垣 智子			
		選手	稲垣 ころろ	2		エペ

ボクシング

(男子 4校 5名 合計 5名)

種別	所属校	監督・引率者 選手	氏名	学年	階級
男子	水産高等学校	監督 (水産高校引率者)	浅見 智志		
	久居高等学校	コーチ	片山 太一郎		
	四日市中央工業	引率責任者	青木 隆二		
		選手	桑原 竜胆	2	バンタム級
	久居農林高等学校	引率責任者	山本 拳		
		選手	パーメホ ローレンス	2	ライトフライ級
	白山高等学校	引率責任者	安藤 圭吾		
		選手	堀 摩那斗	2	フライ級
	水産高等学校	選手	西井 優仁	2	ライト級
			山本 海斗夢	3	ライトウェルター級

空手道

(男子 4校 11名 女子 2校 9名 合計 20名)

種別	所属校	監督・引率者 選手	氏名	学年	出場種目	
					団体	個人
男子	川越高等学校	監督・引率者	酒井 佑紀			
		コーチ	秋田 大輝			
		選手	安達 夢空	2	組手	
			菅原 慶仁	2	組手	
			伊藤 大和	2	組手	
			脇阪 優太	2	組手	
			小川 悠斗	2	組手	
			森口 都希	2	組手	
	樋口 聖真		1	組手		
	四日市高等学校	監督	奈須 和光			
		引率責任者	小住 祐基			
		選手	奈須 亮和	1		形
	尾鷲高等学校	監督	兵後 広明			
		引率責任者	岸本 一哉			
		選手	川上 拓杜	3		組手
			矢賀 廉人	2		組手
	鈴鹿工業 高等専門学校	監督	伊藤 清			
		引率責任者	鬼頭 みずき			
選手		下坂 樹	3		形	
女子	川越高等学校	監督・引率者	酒井 佑紀			
		コーチ	馬場 恵理子			
		選手	加藤 稔理	3	組手	
			市川 花怜	3	組手	組手 形
			樋口 葉奈乃	3	組手	
			太田 寧々	3	組手	
			清水 樹奈	3	組手	
			山田 紗優	3	組手	
	小林 美沙		3	組手		
	四日市商業高等学校	監督・引率者	羽場 勝弘			
		選手	舟田 理々花	3		組手
			辻 陽麻莉	2		形

なぎなた

(女子 2校 8名 合計 8名)

種別	所属校	監督・引率者 選手	氏名	学年	出場種目	
					団体	個人
女子	稲生高等学校	監督	中島 由美子			
		引率責任者	福川 大介			
		選手	上田 怜以	3	試合	演技
			大久保 琥珀	3	試合	試合・演技
			樋口 玲香	3	試合	演技
			佐野 陽菜	2	試合	
			末松 まなみ	2	試合	
			横山 幸帆	2	試合	
			植松 紗歩	1	試合	演技
	高田高等学校	監督・引率者	中川 喜美			
		選手	小菅 桃奈	3		試合

アーチェリー

(男子 2校 5名 女子 2校 4名 合計 9名)

種別	所属校	監督・引率者 選手	氏名	学年	出場種目	
					団体	個人
男子	海星高等学校	監督・引率者	山田 大介			
		選手	中村 光稀	1	団体	
			永戸 賢	1	団体	
			藪谷 颯	2	団体	
			蒲生 将規	2	補欠	
	四日市四郷高等学校	監督	久野 圭太			
		引率責任者	松本 和浩			
		選手	畠中 康有	3		個人
女子	三重高等学校	監督・引率者	杉江 雅人			
		選手	北村 瑞貴	3	団体	
			中川 小春	2	団体	
			大西 海花	2	団体	
	四日市四郷高等学校	監督	久野 圭太			
		引率責任者	松本 和浩			
		選手	伊藤 侑那	3		個人

カヌー

(男子 1校 10名 女子 1校 4名 合計 14名)

種別	所属校	監督・引率者 選手	氏名	学年	出場種目
男子・女子	桑名西高等学校	監督	横山 透		
		引率責任者	山本 結花		
男子	桑名西高等学校	選手	國分 翔天	3	カヤックシングル(200m・500m)
			小島 陽仁	3	カヤックペア(200m・500m) カヤックフォア(200m・500m)
			福井 真佳	3	カヤックペア(200m・500m) カヤックフォア(200m・500m)
			吉村 和明	3	カヤックフォア(200m・500m)
			赤地 翼	3	カヤックフォア(200m・500m)
			保木 琢磨	3	カヌー イアンシングル(200m・500m) カヌー イアンペア(200m・500m) カヌー イアンフォア補欠(200m・500m)
			西野 有	3	カヌー イアンペア(200m・500m) カヌー イアンフォア(200m・500m)
			谷下 竜誠	3	カヌー イアンフォア(200m・500m)
			竹下 大樹	2	カヌー イアンフォア(200m・500m)
			保田 圭太	2	カヌー イアンフォア(200m・500m)
女子	桑名西高等学校	選手	中尾 颯来	3	カヤックシングル(200m・500m) カヤックフォア(200m・500m)
			西井 彩葉	3	カヤックペア(200m・500m) カヤックフォア(200m・500m)
			平野 天音	2	カヤックペア(200m・500m) カヤックフォア(200m・500m)
			前田 和都	1	カヤックフォア(200m・500m)

少林寺拳法

(男子 2校 3名 女子 3校 4名 合計 7名)

種 別	所属校	監督・引率者 選手	氏 名	学年	出場種目
男 子	菰野高等学校	引率責任者	佐 田 悟 志		
		引率者	高 山 敏 子		
		選 手	早 川 和 弥	2	単独演武
	鳥羽商船高等専門学校	引率責任者	橋 爪 仙 彦		
		引率者	白 石 和 章		
		選 手	青 木 空	2	組演武
			岡 野 清 翔	2	組演武
女 子	菰野高等学校	引率責任者	佐 田 悟 志		
		引率者	高 山 敏 子		
		選 手	中 村 絆	2	単独演武
	四日市高等学校	引率責任者	宇 陀 和 彦		
		監 督	南 出 哲 男		
		コ ー チ	南 出 道 隆		
		選 手	田 中 那 奈	2	単独演武
	鳥羽商船高等専門学校	引率責任者	橋 爪 仙 彦		
		引率者	白 石 和 章		
		選 手	今 井 加 恋	2	組演武
			石 井 結 菜	2	組演武

インターハイ 撮影等 禁止行為



① 競技会場内での撮影・録画 および録音は禁止です

例外1) (公財)全国高等学校体育連盟から撮影許可を得ている場合

例外2) 個人的な利用が目的で、さらに下記②に該当しない場合

*例外2の場合でも、肖像権・著作権を侵害しないよう注意しましょう。

② 会場内の音声・映像の 全部または一部を インターネットその他 メディアを通じて配信すること は禁止です

(公財)全国高等学校体育連盟

