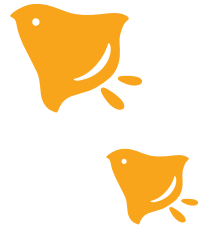


● 第35回企画展 ●

鳥のひみつ 調べ隊!



こども
無料
(高校生以下)

みて  きいて  ふれて 



体の中は
どうなってる!?

2023
10 | 7 

12 | 10 

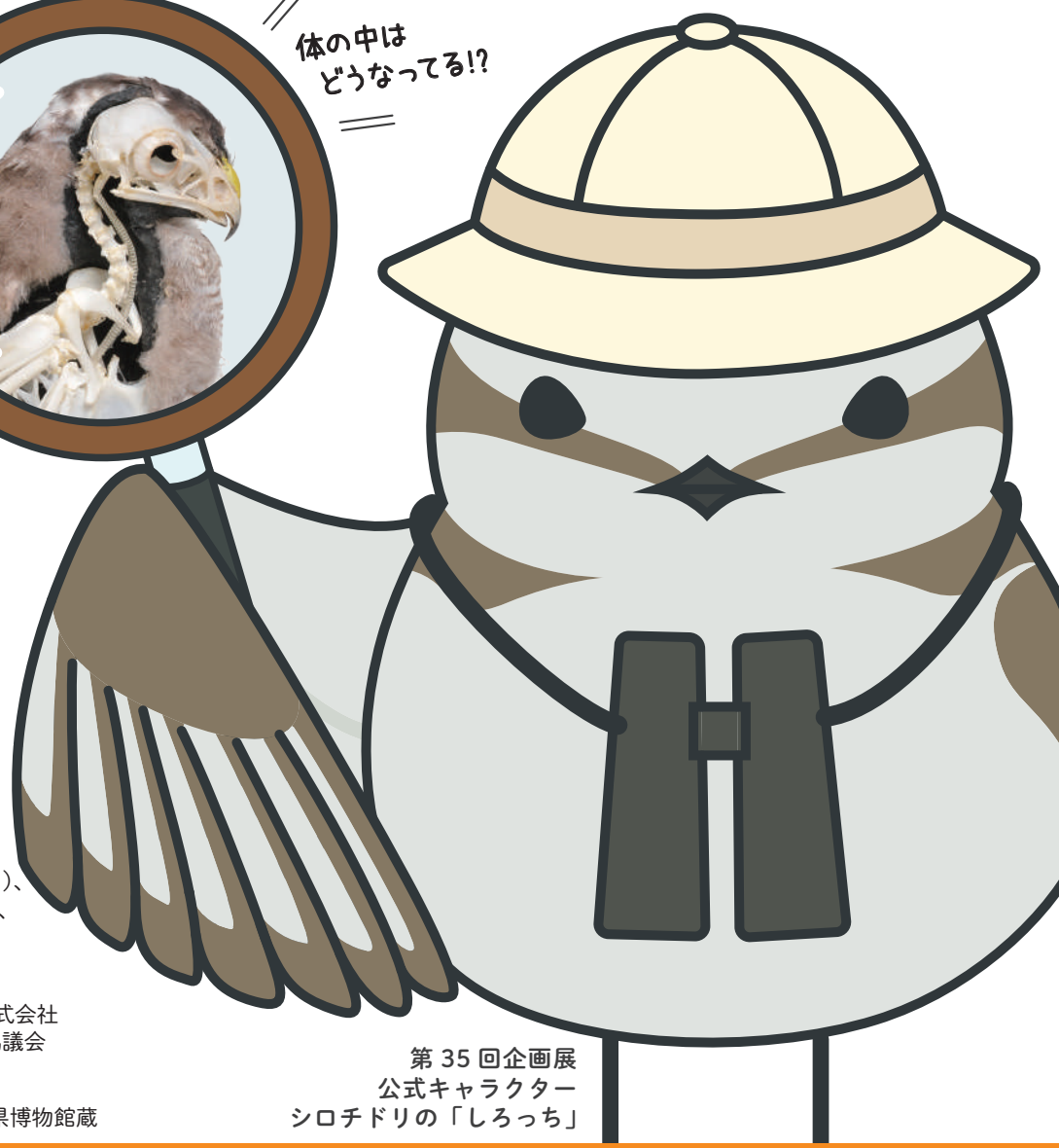
午前9時～午後5時
(最終入場は午後4時30分まで)

休館日

毎週月曜日(祝日の場合はその翌日)
10月10日(火)、16日(月)、23日(月)、30日(月)、
11月6日(月)、13日(月)、20日(月)、27日(月)、
12月4日(月)

【主催】三重県総合博物館
【協力】日本野鳥の会三重、近畿日本鉄道株式会社
【後援】三重県博物館協会、歴史街道推進協議会
【助成】公益財団法人 岡田文化財団

資料写真 ハイタカ半はく製半骨格 岐阜県博物館蔵



第35回企画展
公式キャラクター
シロチドリの「しろっち」

鳥のひみつ調べ隊!

2023

10/7(土) ▶ 12/10(日)

みて きいて ふれて

※展示期間中、一部展示替えを行います。

前期:10月7日(土)~11月5日(日) 後期:11月7日(火)~12月10日(日)

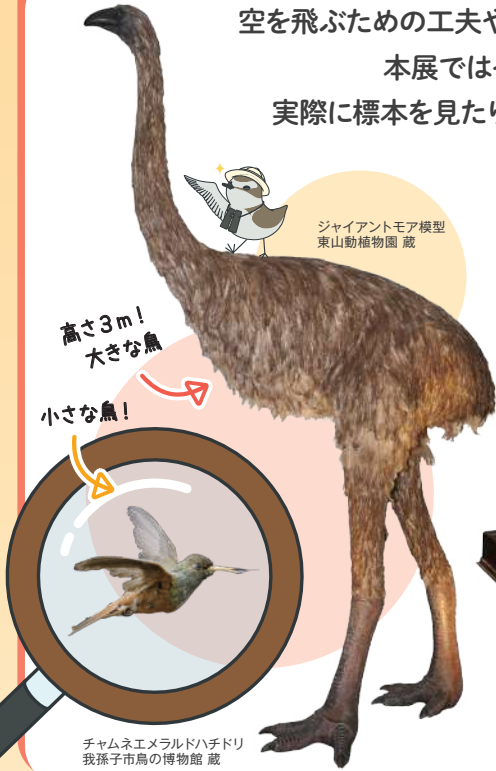


観覧料金	鳥のひみつ展	セット券	基本展示
一般	800円(640円)	1,050円(840円)	520円(410円)
学生	480円(380円)	630円(500円)	310円(240円)
高校生以下	無料	無料	無料

年間パスポート(すべての展示フリーパス) 一般 1,670円/学生 1,040円

※()は前売り券、20名以上の団体料金。障害者手帳等をお持ちの方とその付き添いの方1名様は無料。毎月第3日曜日は家庭の日で、団体料金でご覧いただけます。
近鉄駅営業所にて、前売り券は9月7日から10月6日まで、当日券は10月7日から開催期間中発売予定。

空を飛ぶための工夫や、生活する環境に合わせた姿、絵や工芸品のモチーフなど…。
本展ではそんな鳥のひみつをさまざまな視点から紹介します。
実際に標本を見たりさわったりしながら、鳥のひみつと魅力を探してみませんか。



お殿様が描いた
タカの絵!



※後期展示

関連イベント

※参加費は無料ですが、一部企画展観覧券が必要です。
※未就学児は保護者の同伴が必要です。

申 事前申込 当 当日受付

申込方法

電子申請または往復はがき

(締切日必着、応募者多数の場合は抽選となります。)
※電子申請は、当館ホームページのイベント案内からお申し込みください。

アドレス <https://www.bunka.pref.mie.lg.jp/MieMu/84927046739.htm>



右記の二次元バーコードからもアクセスできます。

※1通で最大4名様まで申込可。代表者の氏名、年齢、住所、当日連絡がとれる電話番号、参加者全員の氏名を記入してご応募ください。

申込・問合先

〒514-0061 三重県津市一身田上津部田3060
電話：059-228-2283
三重県総合博物館「各イベント名」係

予告 移動展示

未来へ伝える伊賀の
自然、歴史・文化

2024年
1月19日(金)~1月28日(日)
場所：史跡 旧崇広堂 (伊賀市丸之内78-1)



● 講演会
「砂浜にシロチドリを探しに行こう」申

10月22日(日)午後1時30分~3時
講師：守屋 年史(NPO法人バードリサーチ 理事)
場所：三重県総合博物館 3階レクチャールーム
定員：80名
申込締切：10月1日(日)必着

● 岐阜県博物館交流企画 講演会
「恐竜学で解き明かす鳥類の進化史」申

11月19日(日)午後1時30分~3時
講師：高津 翔平(岐阜県博物館 学芸員)
場所：三重県総合博物館 3階レクチャールーム
定員：80名
申込締切：10月29日(日)必着

● フィールドワーク
「身近な冬鳥を観察しよう」申

①11月23日(木・祝)、②12月2日(土)
午前9時30分~11時15分
講師：平井 正志(日本野鳥の会三重)
木村 京子(三重県環境学習情報センター)
場所：三重県総合博物館
ミュージアムフィールドと周辺のため池
定員：20名(各日とも)
申込締切：①11月2日(木)、②11月11日(土)必着

● ギャラリートーク 当

10月8日(日)、10月29日(日)、11月26日(日)
午後1時30分~2時
場所：三重県総合博物館 企画展示室
※企画展の観覧券が必要です。

● ワークショップ
「ぼたぼた鳥をつくろう」当

11月3日(金・祝)、11月19日(日)
午後1時30分~2時30分
整理券配布は午後1時~
場所：三重県総合博物館
2階実習室
定員：20名(各日とも)



MieMu 明日を生み出す力
三重県総合博物館
みえむ MieMu: Mie Prefectural Museum, Japan

三重県津市一身田上津部田3060(三重県総合文化センター向かい) 〒514-0061
tel 059-228-2283(代表) fax 059-229-8310 mail MieMu@pref.mie.lg.jp
web <https://www.bunka.pref.mie.lg.jp/MieMu/>
twitter @mie_pref_museum
facebook <https://www.facebook.com/mie.pref.museum>

観覧時間 午前9時~午後5時(最終入場は午後4時30分まで)
休館日 毎週月曜日(祝日の場合はその翌日)
10月10日(火)、16日(月)、23日(月)、30日(月)、
11月6日(月)、13日(月)、20日(月)、27日(月)、
12月4日(月)

アクセス 公共交通機関：津駅(近鉄名古屋線、JR紀勢本線、伊勢鉄道)西口下車、津駅西口から三重交通バス(「総合文化センター行き」「夢が丘団地行き」)約5分、「総合文化センター前」下車/徒歩：津駅西口から約25分/自動車：伊勢自動車道「津IC」から約10分、「芸濃IC」から約20分

