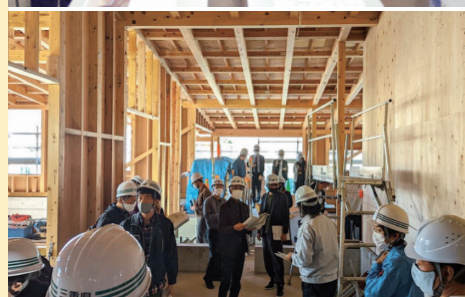


# 住宅以外の様々な用途に広がる木造建築を 建築設計者と共に学ぶ

みえ森林・林業アカデミー選択講座

## 三重県中大規模木造建築設計セミナー



**連続講座** R5 11/7 - R6 2/16 プログラム詳細は裏面▶

### セミナーの特徴

- 民間・公共施設のビジネスチャンスを知り・学ぶ絶好の機会です
  - 民間・公共施設の木造木質化の現状と課題を学ぶ設計者に情報提供します
  - 県内建築施工・木材産業のこれからを担う実務者向けの研修です
- ※ 修了者には三重県知事による修了書を発行します

### 募集概要

対象・定員： 三重県内の事業所に所属する

**建築施工・木材製造流通・森林林業の各実務者** 先着 **15名**

申込方法： 三重県 森林・林業経営課 HP より申込フォームを入力ください。受付後、受講の可否をお知らせいたします。

手数料： 各回 1,000 円 みえ森林・林業アカデミー 選択講座受講手数料

申込〆切： **10/16 (月) 17:00** 定員に満たない場合は追加募集を行います。お問合せください。

### 受講者の声

過去5回開催。受講者の感想を集めました。

建築士と直接つながりをもつことが、低迷している木材業界を転機に結びつける手がかりになると感じました。

(30代 木材販売店勤務)



原木生産をする者として川下の事業者との面識を広げたいと参加しました。川上の仕事について熱心に話を聞いて頂け有難かったです。

(30代 森林組合勤務)



住宅中心の工務店で働いており非住宅建築は経験がありませんでしたが、不安なく楽しく受講できました。

(20代 工務店勤務)



県産材について、使い手側の本音を聞いたことがとても良かったです。

(30代 製材所勤務)



地域材の規格や商品価値を再確認でき、地域材を活用していく意識を学ぶ事ができました。

(40代 プレカット工場勤務)



建築士の仕事内容や疑問、悩みを聞くことができ良かったです。情報共有や連携の大切さを感じました。

(50代 木材商社勤務)



募集要項、申込フォームは三重県森林・林業経営課 HP へ▶

<https://www.pref.mie.lg.jp/SHINRIN/HP/m0116700200.htm>



主催 | **三重県**

共催 | 三重県木材協同組合連合会 三重大学大学院生物資源学研究所

運営事務局 | 三重県農林水産部 森林・林業経営課  
津市広明町 13 番地 〒514-8570 TEL 059-224-2565

NPO 法人サウンドウッズ  
大阪事務所：大阪市中央区内平野町 2-1-2-5A 〒540-0037



セミナー会場はみえ森林・林業アカデミー棟も使用します

# 令和5年度 三重県中大規模木造建築設計セミナー

スケジュール・概要 1・2・6を履修で、修了書を発行します

建築設計者と学びます	1	R5 11/7火 10:00-17:00 予定	会場/スマッキー (松阪地区木材協同組合)
	<ul style="list-style-type: none"> <li>● 建築施設における県産材利用の現状</li> <li>● 県産材の原木生産から製材加工と流通</li> <li>● ウッドピア松阪内見学</li> </ul>		情報提供/ 三重県 講師/ 中井 毅尚 渚上 佑樹 進行/ 安田 哲也
選択して聴講できます	2	11/8水 10:00-17:00 予定	会場/ みえ森林・林業アカデミー棟
	<ul style="list-style-type: none"> <li>● (仮)木のこども園設計事例</li> <li>● グループワーク・全体講評 木で作るこども園 基本計画策定シミュレーション</li> </ul>		講師/ 内海 彩 中井 毅尚 進行/ 安田 哲也
選択して聴講できます	3	12/21木 10:00-12:00 予定	会場/ みえ森林・林業アカデミー棟
	<ul style="list-style-type: none"> <li>● 中大規模建築物の木構造計画</li> </ul> ※午後は設計演習講座		講師/ 山田 憲明 進行/ 安田 哲也
選択して聴講できます	4	12/22金 10:00-12:00 予定	会場/ みえ森林・林業アカデミー棟
	<ul style="list-style-type: none"> <li>● 中大規模木造建築物の防耐火計画</li> </ul> ※午後は設計演習講座		講師/ 安井 昇 進行/ 安田 哲也
まとめ	5	R6 1/17水 10:00-12:00 予定	会場/ みえ森林・林業アカデミー棟
	<ul style="list-style-type: none"> <li>● 中大規模木造建築物の耐久性設計</li> </ul> ※午後は設計演習講座		講師/ 原田 浩司 進行/ 安田 哲也
まとめ	6	2/16金 10:00-17:00 予定	会場/ JA 三重健保会館(津市)
	<ul style="list-style-type: none"> <li>● 設計提案プレゼン・講評会</li> <li>● 修了書授与式</li> </ul>		講評/ 内海彩、原田浩司、中井毅尚 進行/ 安田 哲也

## 講師紹介



【森林林業、木材製造流通】

**中井 毅尚**

NAKAI Takahisa

三重大学大学院生物資源学研究所教授  
博士(農学)



【森林林業、木材製造流通】

**渚上 佑樹**

FUCHIGAMI Yuki

三重大学大学院生物資源学研究所准教授  
博士(農学)



【木造建築概論、意匠設計】

**内海 彩**

UTSUMI Aya

内海彩・長谷川龍友建築設計事務所代表  
NPO法人 teamTimberize 理事  
一級建築士



【木構造計画】

**山田 憲明**

YAMADA Noriaki

山田憲明構造設計事務所代表  
構造設計一級建築士



【防耐火計画】

**安井 昇**

YASUI Noboru

桜設計集団代表  
NPO法人 teamTimberize 理事長  
一級建築士 / 博士(工学)



【耐久性計画、木材調達】

**原田 浩司**

HARADA Koji

木構造振興株式会社客員研究員  
構造設計一級建築士  
技術士(森林部門・林産) / 博士(工学)

## 進行・コーディネーター



【木の建築概論・木材調達】

**安田 哲也**

YASUDA Tetsuya

NPO 法人サウンドウッズ代表理事  
一級建築士

森林・林業経営課 | Q

募集要項、申込フォームは三重県森林・林業経営課 HP へ ▶▶▶▶

<https://www.pref.mie.lg.jp/SHINRIN/HP/m0116700200.htm>

申込み・問合せ / 三重県 農林水産部森林・林業経営課木材利用推進班

tel **059-224-2565**



同時募集中

## 県産材を活かした木の建築見学会

◀◀◀ 見学会も参加募集中 県 HP に今すぐアクセス



10/12木 みえ森林・林業アカデミー棟

設計者、木材供給者の解説付



11/17金 松阪市立 春日保育園

専門講師による木育特別講義付



三重県知事  
修了書発行



演習課題の  
講評会を開催