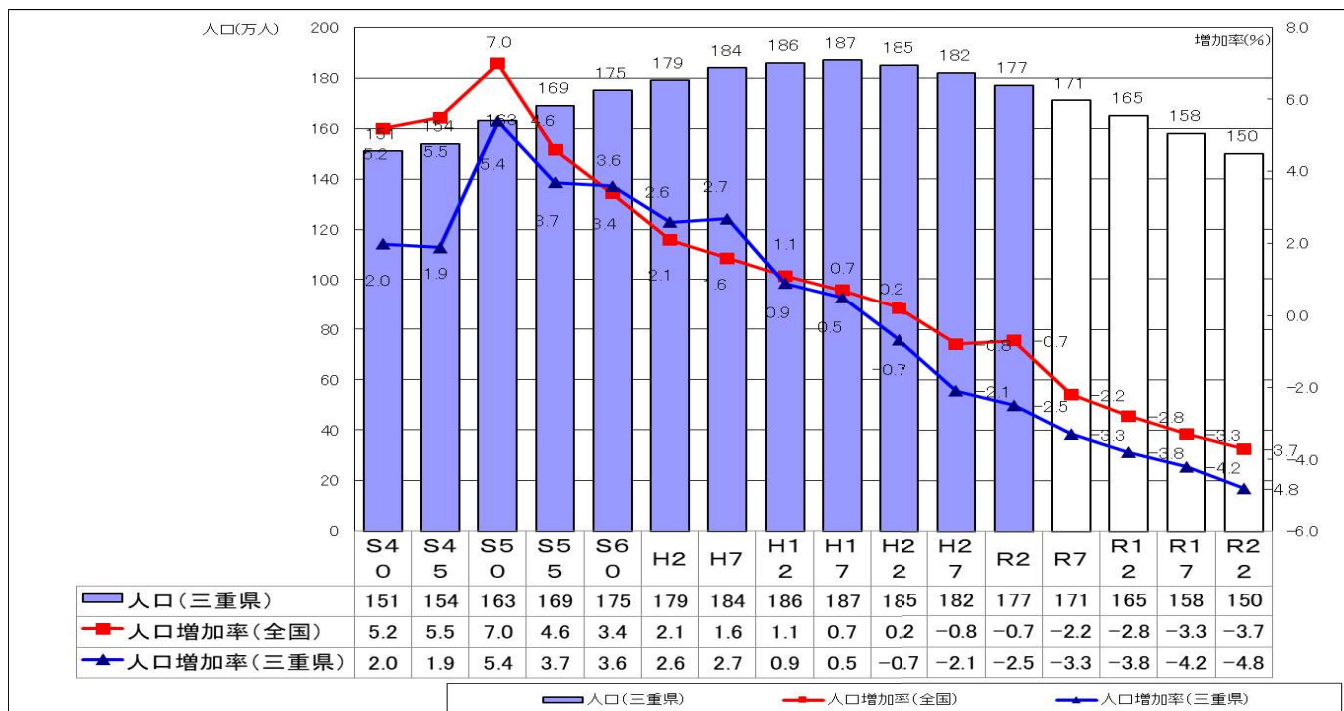


三重県の現状について

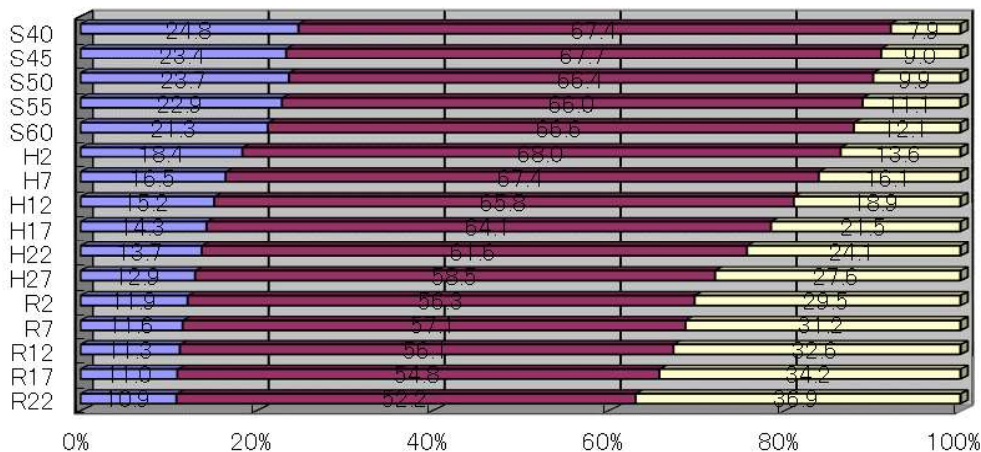
三重県の人口・人口増加率の年次推移



※ S 40～ R 2 は総務省「国勢調査」

※ R 7～ R 2 2 は国立社会保障・人口問題研究所「日本の地域別将来推計人口（平成30（2018）年推計）」

三重県における年齢3区分別人口割合の年次推移



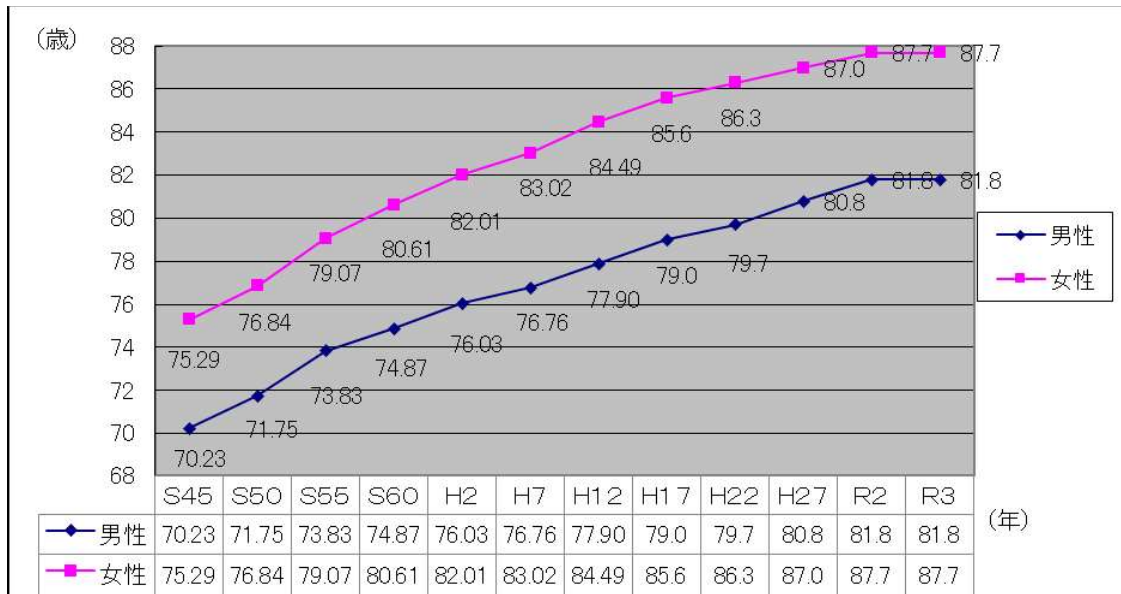
	R22	R17	R12	R7	R2	H27	H22	H17	H12	H7	H2	S60	S55	S50	S45	S40
年少人口(0～14歳)	10.9	11.0	11.3	11.6	11.9	12.9	13.7	14.3	15.2	16.5	18.4	21.3	22.9	23.7	23.4	24.8
生産年齢人口(15～64歳)	52.2	54.8	56.1	57.1	56.3	58.5	61.6	64.1	65.8	67.4	68.0	66.6	66.0	66.4	67.7	67.4
高齢人口(65歳以上)	36.9	34.2	32.6	31.2	29.5	27.6	24.1	21.5	18.9	16.1	13.6	12.1	11.1	9.9	9.0	7.9

■ 年少人口(0～14歳) ■ 生産年齢人口(15～64歳) □ 高齢人口(65歳以上)

※ S 40～ R 2 は総務省「国勢調査」

※ R 7～ R 2 2 は国立社会保障・人口問題研究所「日本の地域別将来推計人口（平成30（2018）年推計）」

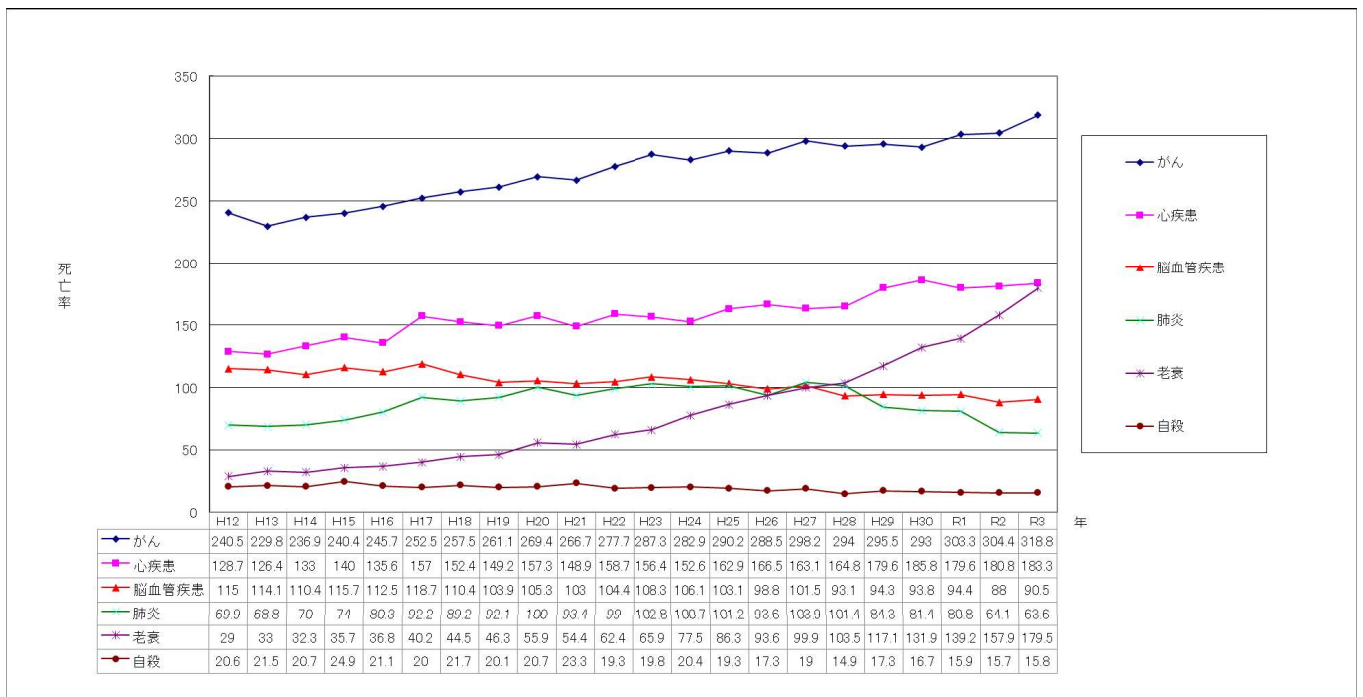
三重県における平均寿命の推移



※S45～H12は厚生労働省「人口動態調査」

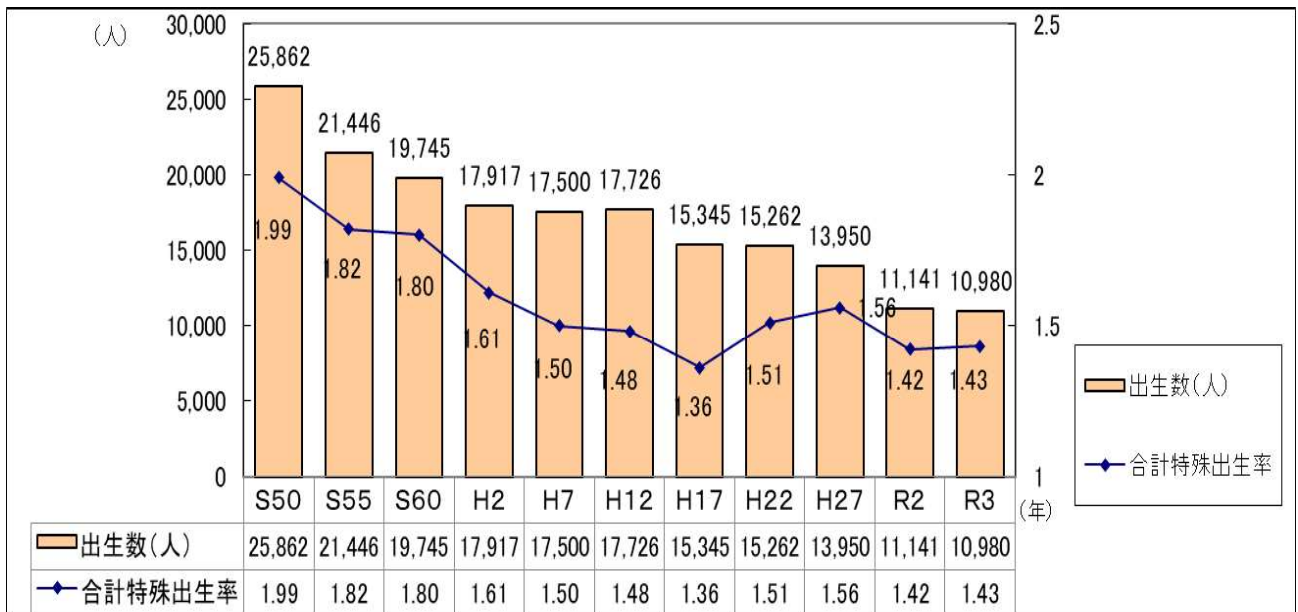
※H17～R3は「みえDataBox 月別人口調査結果」に基づき、三重県健康推進課において算定

三重県における死因別死亡率の年次推移



※厚生労働省「人口動態調査」より

三重県における出生数・合計特殊出生率の年次推移



※厚生労働省「人口動態調査」より